

Whg. Nr. 56 - 3. Obergeschoß

Kaufpreis DM 122.600,--

~~56~~  
Nettowohnfläche 90,31 qm + 3 % Putz =

|                 |                 |
|-----------------|-----------------|
| Wohnzimmer      | 24,36 qm        |
| Schlafzimmer    | 14,10 qm        |
| 1. Kinderzimmer | 10,08 qm        |
| 2. Kinderzimmer | 10,31 qm        |
| Küche           | 6,00 qm         |
| Bad             | 4,00 qm         |
| WC              | 1,50 qm         |
| Flur            | 11,74 qm        |
| Balkon          | 11,01 qm        |
| Bruttowohnfl.   | <u>93,10 qm</u> |

57 frei Whg. Nr. 57 - 3. Obergeschoß

Kaufpreis DM 82.400,--

~~57~~  
Nettowohnfläche 56,66 qm + 3 % Putz =

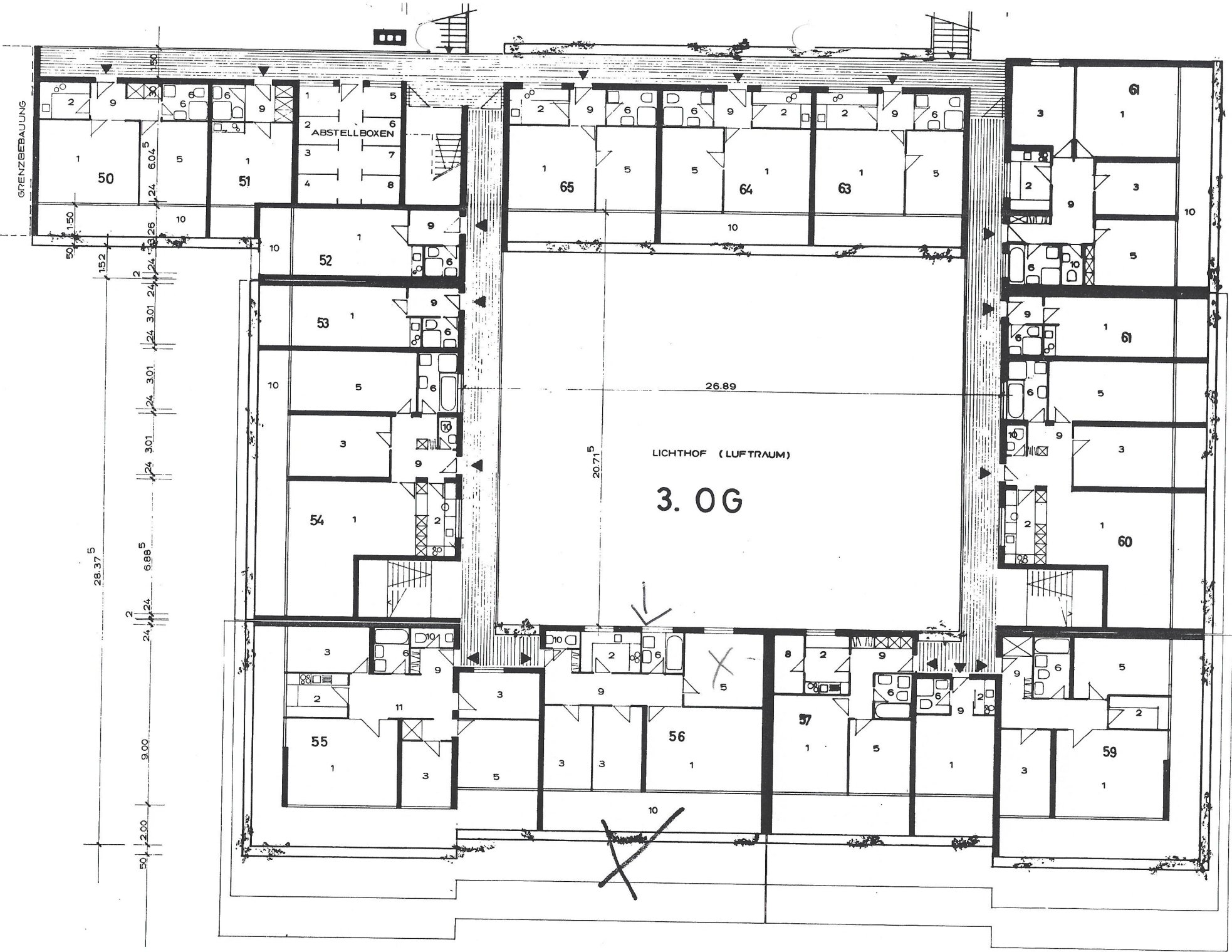
|               |                 |
|---------------|-----------------|
| Wohnzimmer    | 18,85 qm        |
| Schlafzimmer  | 11,10 qm        |
| Küche         | 6,00 qm         |
| Bad           | 3,98 qm         |
| Abstellraum   | 3,96 qm         |
| Flur          | 7,62 qm         |
| Balkon        | 6,89 qm         |
| Bruttowohnfl. | <u>58,40 qm</u> |

Whg. Nr. 58 - 3. Obergeschoß

Kaufpreis DM 43.400,--

~~58~~  
Nettowohnfläche 25,98 qm + 3 % Putz =

|               |                 |
|---------------|-----------------|
| Wohnzimmer    | 16,40 qm        |
| Küche         | 1,64 qm         |
| Bad           | 2,88 qm         |
| Flur          | 1,86 qm         |
| Balkon        | 4,01 qm         |
| Bruttowohnfl. | <u>26,79 qm</u> |



GRENZBEBAUUNG

ABSTELLBOXEN

LICHTHOF (LUFTRAUM)

3. OG

26.37 5

9.00

2.00

6.88 5

2.24

2.24

2.24

3.01

2.24

3.01

2.24

3.01

2.24

3.01

2.24

3.01

2.24

3.01

2.24

3.01

2.24

3.01

2.24

3.01

2.24

3.01

50.150

1.52

2

2.24

3.01

2.24

3.01

2.24

3.01

2.24

3.01

2.24

3.01

2.24

3.01

2.24

3.01

2.24

3.01

2.24

3.01

2.24

3.01

2.24

3.01

2.24

3.01

20.71 5

26.89

50.150

1.52

2

2.24

3.01

2.24

3.01

2.24

3.01

2.24

3.01

2.24

3.01

2.24

3.01

2.24

3.01

2.24

3.01

2.24

3.01

2.24

3.01

2.24

3.01

2.24

3.01

20.71 5

26.89