

LUFTRACHT



**IN POLE POSITION FOR YOU
MIETFLÄCHEN IM LOGISTIKGEBÄUDE**

Unser Angebot für Sie: Beste Lage für Wachstum

Standort der kurzen Wege mit bester intermodaler Anbindung



Flughafeneigener Autobahnzubringer: A4 und A13



Mit der S-Bahn in 20 Minuten im Stadtzentrum von Dresden



Entfernung zur Innenstadt: 9 km



Parkflächen mit kurzen und wettergeschützten Wegen



Schnellladehub im Flughafenareal

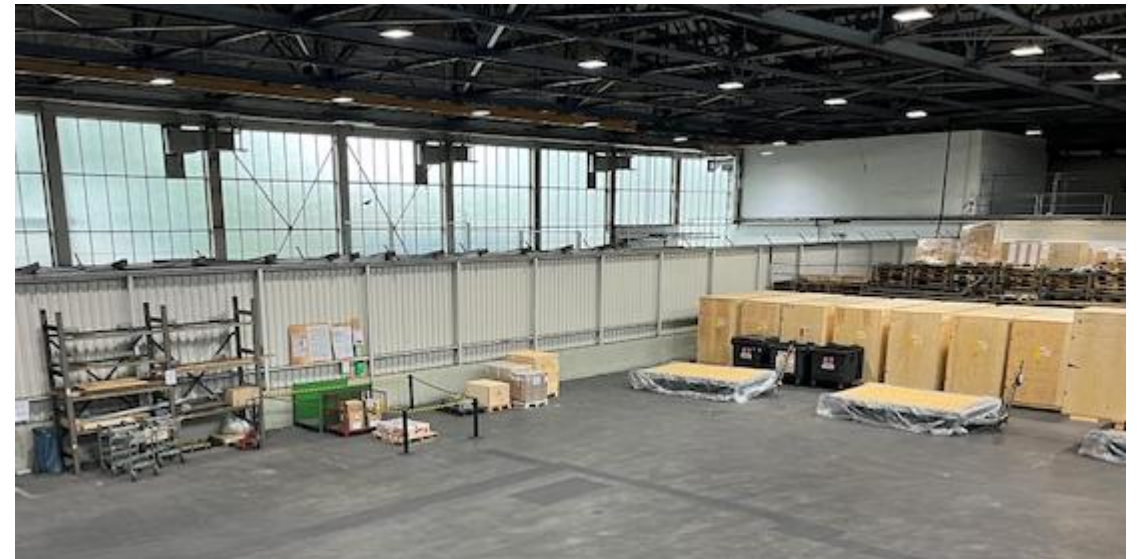
Logistikgebäude

Objektbeschreibung

- Funktionale Logistikhalle (landseitig, wenn nötig regB-zertifiziert) mit ebenerdigen Andienungsmöglichkeiten nebst Bürogebäude mit drei Geschossen
- Größe und Zuschnitt der neuen Räumlichkeiten können durch flexible Grundrisse nach den jeweiligen Wünschen und Bedürfnissen gestaltet werden
- Vorrangig sind Spediteure in diesem Gebäude angesiedelt
- Zusätzliche Leistungen: Vermietung Büroflächen, Stellplätze, Kommunikationstechnik, Werbung, Reinigung, etc.

Mietbereiche

- Mietfläche befindet sich innerhalb eines größeren Hallenkomplexes
- Variable Mietbereichsgrößen mit Gemeinschaftssanitärräumen
- Die Halle ist unbeheizt und eignet sich ideal für Lager- oder Logistikzwecke
- Gemeinschaftliche Nutzung des Zufahrtstors
- Ladezone vor der Halle
- Optionale Trennung der Mietbereiche möglich, Kosten trägt der Mieter
- Landseitiger Zugang 24/7 möglich
- Die Kombination von Büroräumen und Lagerflächen in einem Gebäude ist je nach Verfügbarkeit möglich
- Klimatisierte Konferenzräume stehen im Terminal zur Verfügung



Neben der Vermietung von Flächen bieten wir Ihnen ein starkes Leistungspaket vor Ort

- 1 Sicherung von Luftfrachtsendungen
- 2 Be- und Entladung von Fahrzeugen (via Stapler bis 7 Tonnen Einzelgewicht)
- 3 Physische und ggf. systemseitige Lagerhaltung
- 4 Gefahrguthandling möglich
- 5 Verwiegen, Vermessen, Fotografieren von Sendungen
- 6 Auf- und Abbau von Paletten
- 7 Einstretchen (Folie schwarz und transparent) und Bändern (Plastikband) von Sendungen
- 8 Labeln (Etikettierung) von Sendungen
- 9 Weitere Leistungen auf Anfrage

Gerne erstellt Ihnen unserer Flughafenpartner PortGround ein individuelles Angebot.

PortGround GmbH
Tel. : +49 351 881 3510
E-Mail: Sebastian.Bach@mdf-ag.com

Ausstattung der Mietfläche



rot = Mietfläche blau = Eingangsbereich

Erdgeschoss, Hallenbereich

- Flächengrößen von ca. 500 m²
- über Haupteingangstor zugänglich
- verfügt über eine gemeinschaftliche Zufahrt und Ladezone
- Höhe: ca. 7 m bis zur Stahlkonstruktion
- Tragfähigkeit des Bodens: zul. Tragfähigkeit von 8, 0 kN /qm ohne Unterstützung
- befindet sich nicht im Luftsicherheitsbereich

Anlage: Energieausweis

ENERGIEAUSWEIS für Nichtwohngebäude

gemäß den §§ 16 ff. der Energieeinsparverordnung (EnEV) vom ¹ 18.11.2013

Gültig bis: 05.08.2029

Registriernummer ² SN-2019-002822336
(oder: *Registriernummer wurde beantragt am ...*)

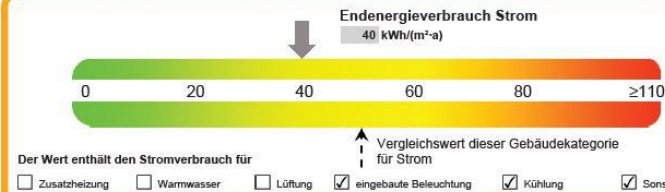
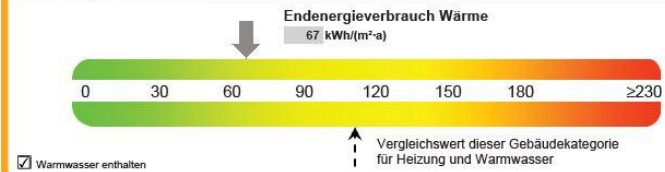
Aushang

Gebäude

Hauptnutzung/ Gebäudekategorie	Büro, nur beheizt	
Adresse	Wilhelmine-Reichert-Ring 3, 01109 Dresden	
Gebäudeteil	---	
Baujahr Gebäude	1973	
Nettogrundfläche	9738 m ²	
Wesentliche Energieträger für Heizung und Warmwasser	Nah-/Fernwärme, KWK, fossil	
Erneuerbare Energien	Art: keine	Verwendung: keine



Endenergieverbrauch



Primärenergieverbrauch dieses Gebäudes

88 kWh/(m²-a)

Aussteller

WPW LEIPZIG
BERATEN PLANEN STEUERN
WPW LEIPZIG GmbH
- A. Kriebach
Ludwig-Erhard-Straße 51
04103 Leipzig

06.08.2019

Ausstellungsdatum

A. Kriebach

Unterschrift des Ausstellers

¹ Datum der angewendeten EnEV, gegebenenfalls angewendeten Änderungsverordnung zur EnEV
² Bei nicht rechtzeitiger Zuleitung der Registriernummer (§ 17 Absatz 4 Satz 4 und 5 EnEV) ist das Datum der Antragstellung einzutragen; die Registriernummer ist nach deren Eingang nachträglich einzusetzen.

Ihr Vermieter

Die Flughafen Dresden GmbH ist eine Tochtergesellschaft der Mitteldeutschen Flughafen AG und neben dem Flughafen Leipzig/Halle einer von zwei Standorten der Mitteldeutschen Flughäfen. Am Flughafen Dresden sind schon heute rund 108 Unternehmen beheimatet. Die hohe Kundenfrequenz sowie die gute Erreichbarkeit machen den Flughafen der sächsischen Landeshauptstadt attraktiv für den Einzelhandel und als Bürostandort.

Wir freuen uns, Sie am Flughafen Dresden begrüßen zu dürfen!

Ihr Ansprechpartner

Laura Blessin

Tel +49 (0)351 – 881 3635
eMail laura.blessin@mdf-ag.com
Anschrift Flughafen Dresden GmbH
Flughafenstraße
01109 Dresden
Internet www.mdf-ag.com

