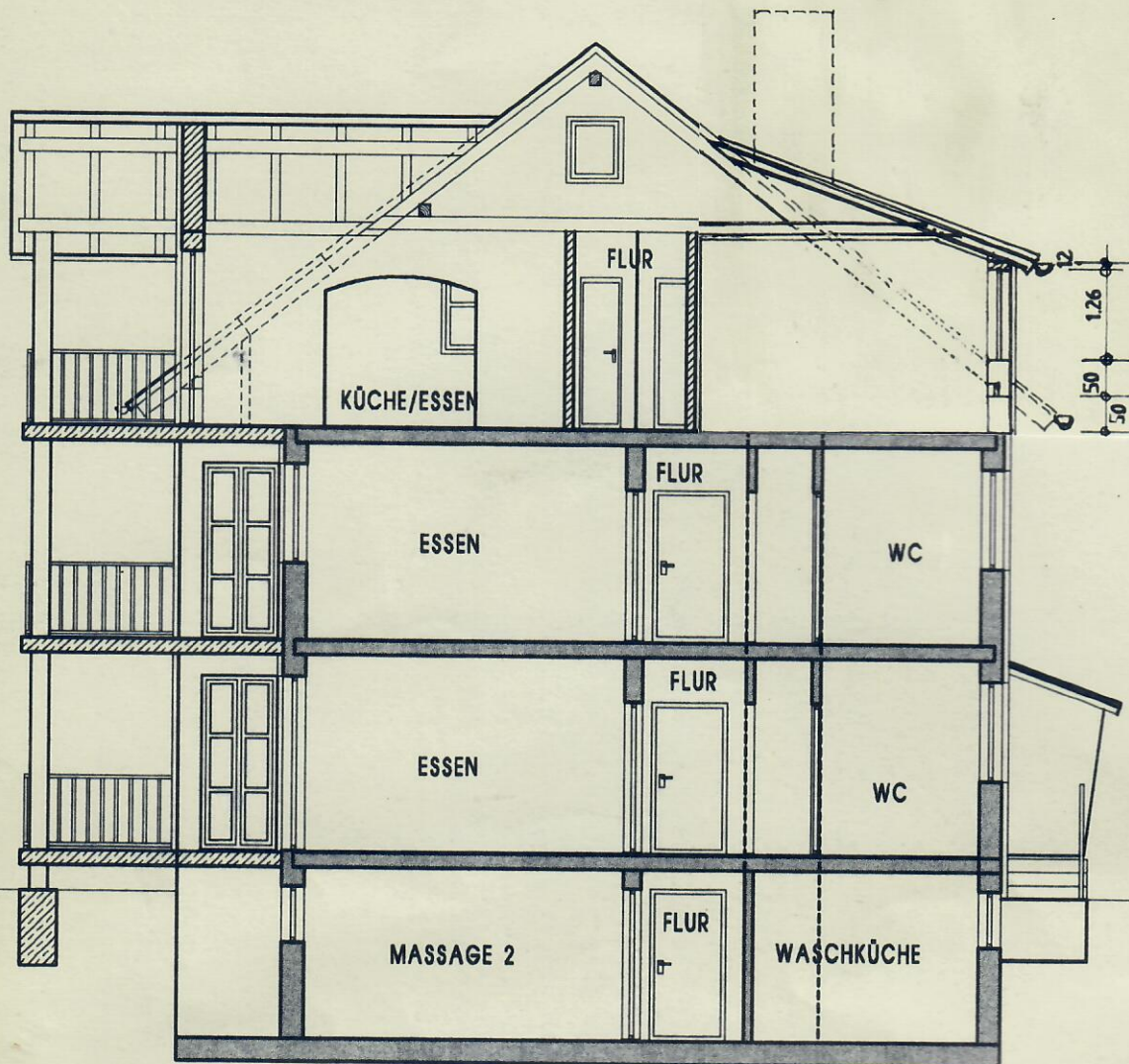


on nach Erfahrung des Zimmermeisters

g mit ziegelroten Flachdachpfannen



SCHNITT A-B

EINGABEPLAN

M=1:100

ZUM ANBAU EINES ZWERCHGIEBELS, ERNEUERUNG
DES DACHSTUHL MIT DACHGESCHOSSAUSBAU
UND UMBAU DES ERDGESCHOSSES ZU EINER HEIL-
PRAXIS IN NEUBURG an der DONAU,
JESUITENANGER 9, FLURNR. 2032/15,
GEMARKUNG NEUBURG an der DONAU