

A U S D E R G S W



Genehm.
Tübingen, den 25.10.
Landratsamt



GIEBELANSICHT

SIGMARINGEN, 14. Okt. 19

Gemeinnützige

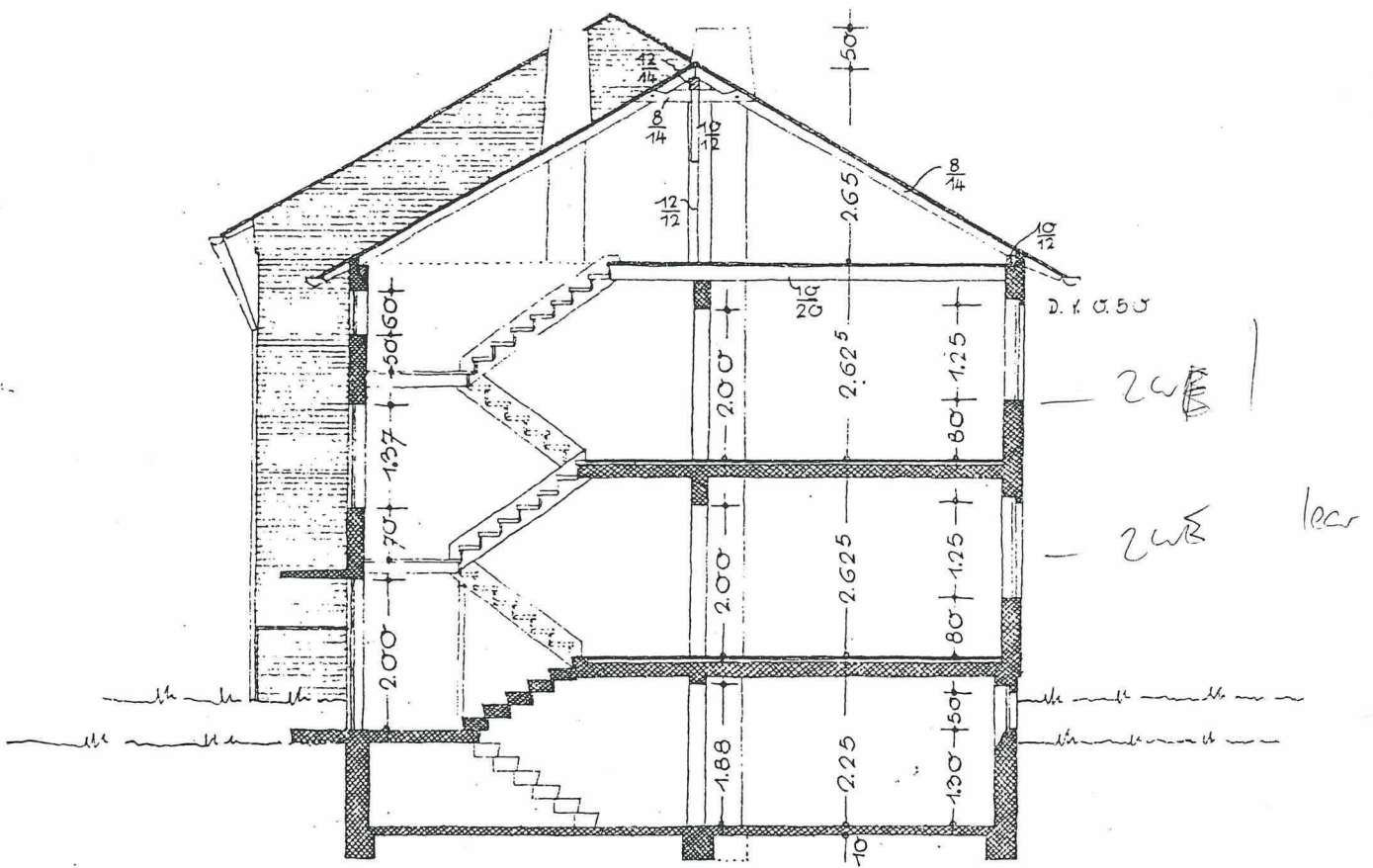
Siedlungs- und Wohnungsbau-Ges.

Süd-Württemberg-Hofen e. V. m. b. H.

Ernst Knecht

8-FAMILIEN

TYP 7

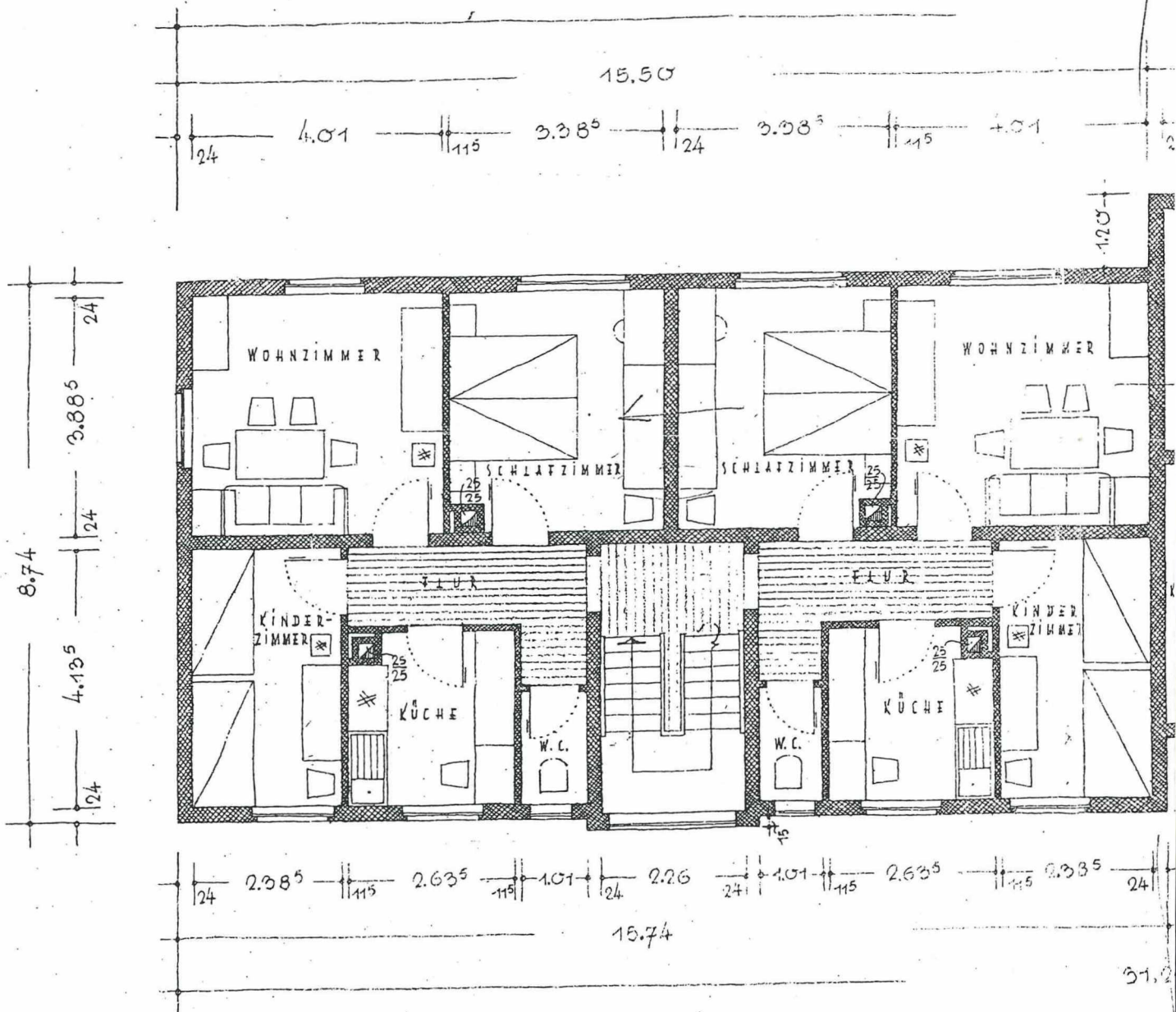


SCHNITT

M. 1:10

8 - FAMILIEN

TY



IRD- UND OBERGESCHOSS 1:100

JE WOHNUNG = 52.89 m²
 ABZUG 3% PUTZ = 1.59 m²
 51.30 m²

H. Weber
 - Kon. Teil