

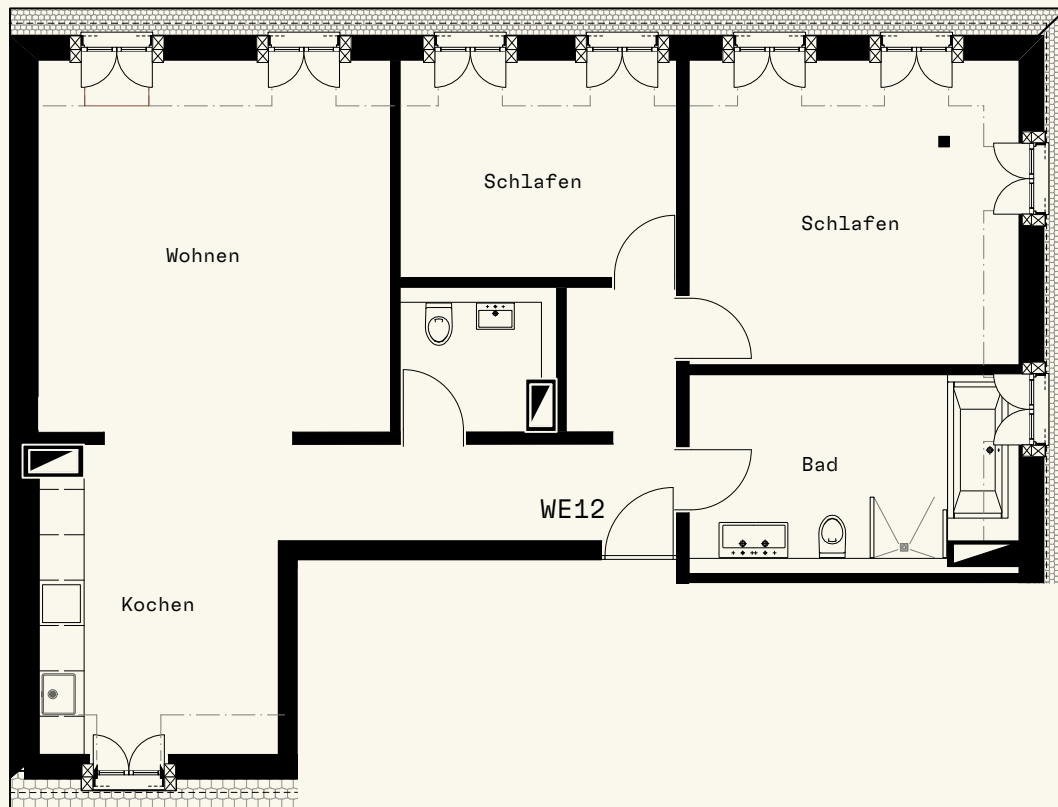
Das Mendel

Energetisch saniertes Gründerzeithaus
in Nürnberg Gostenhof, Mendelstraße 26

Dachgeschoß Wohnung

WE12 4.OG ~85,8 m² (+35,1 m² Wfl bzw. 62,7m² NF Ausbaupotenzial im DG)

Sehr helle Räume durch großzügige Gaubenfenster.
Eine Verbindungstreppe zum Dachgeschoß wäre später nachrüstbar.



Küche inklusive:

Darstellung im Plan beschreibt die Position /
Umfang und Ausstattung gemäß Küchen-Liste.

Projektgesellschaft: Built Good 0601 GmbH
Nördliche Münchner Str. 27A D-82031 Grünwald

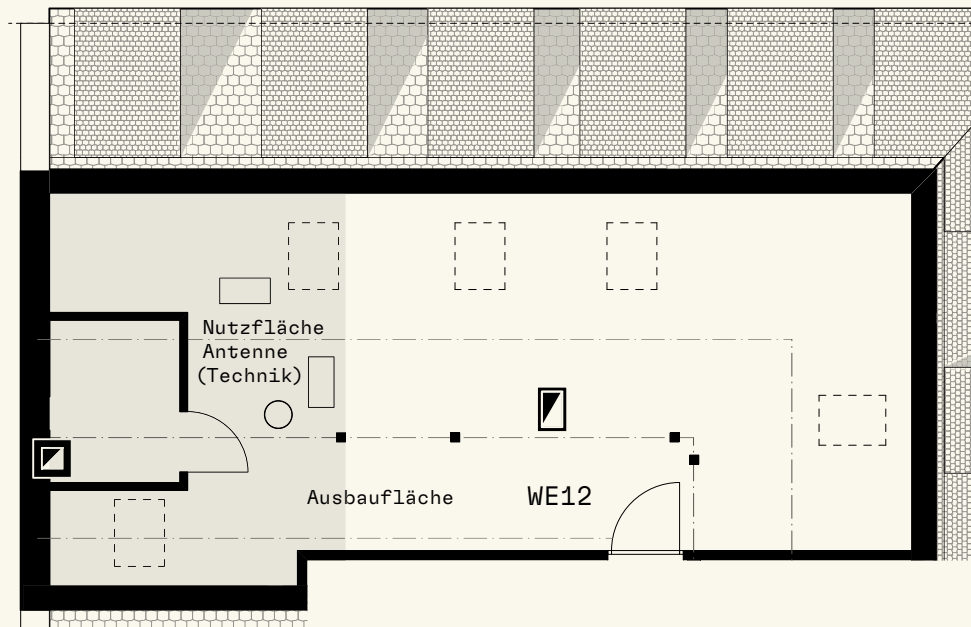
Das Mendel

Energetisch saniertes Gründerzeithaus
in Nürnberg Gostenhof, Mendelstraße 26

Dachgeschoß Wohnung Ausbaupotenzial

WE12 DG ~35,1 m² Wfl bzw. 62,7 m² NF (zu ~85,8 m² im 4.OG)

Aktuell Antennenraum. Späteres Ausbaupotenzial.



Küche inklusive:

Darstellung im Plan beschreibt die Position /
Umfang und Ausstattung gemäß Küchen-Liste.

Projektgesellschaft: Built Good 0601 GmbH
Nördliche Münchner Str. 27A D-82031 Grünwald