

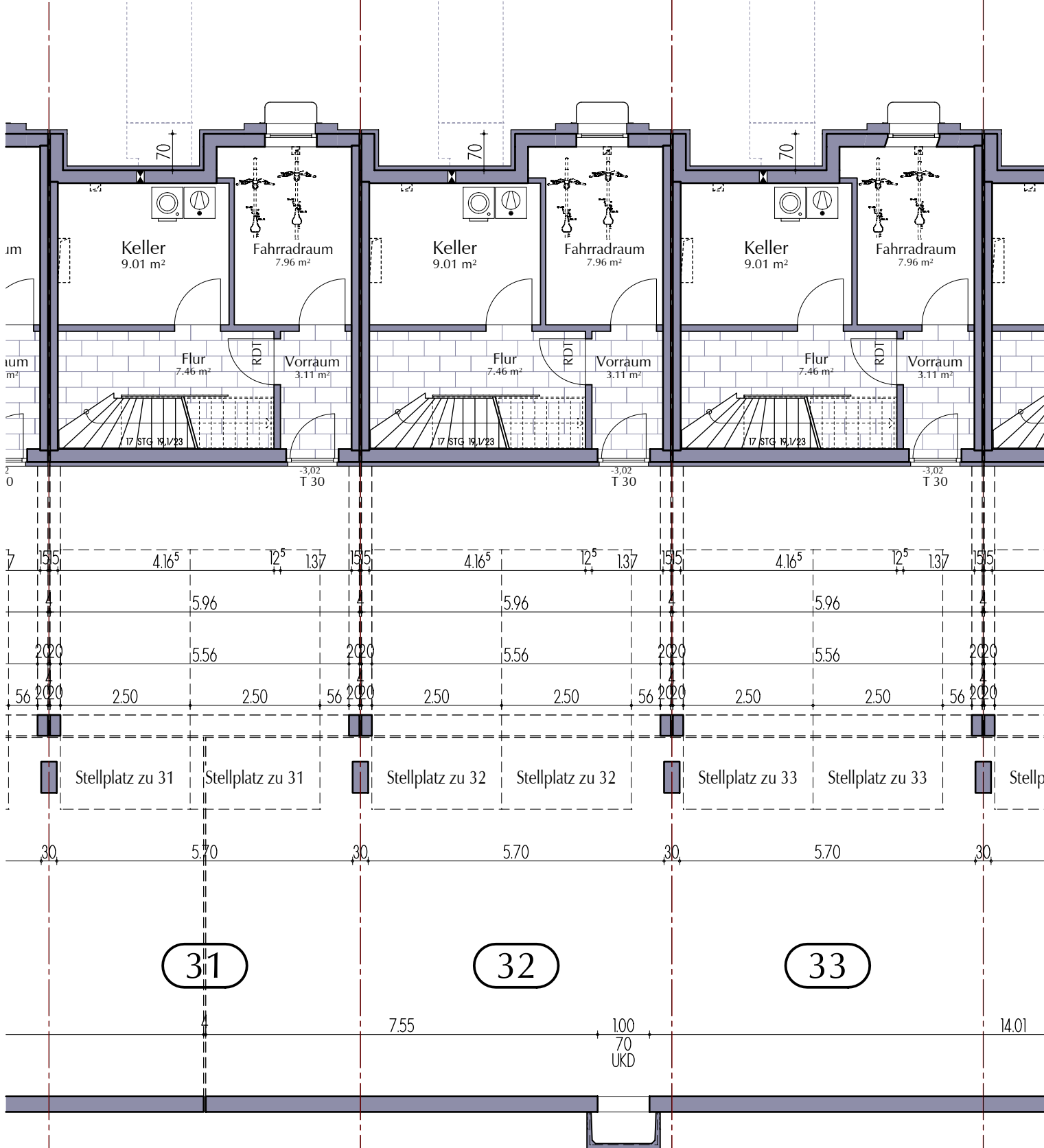
2%

# Haus 32

GRN-Zentrum, Weinheim

Baufeld 2c

Grundriss Untergeschoss



M. 1:100

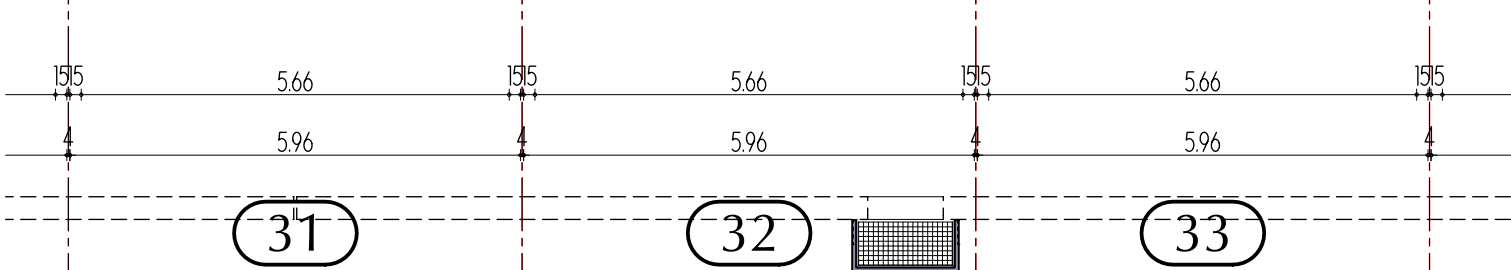
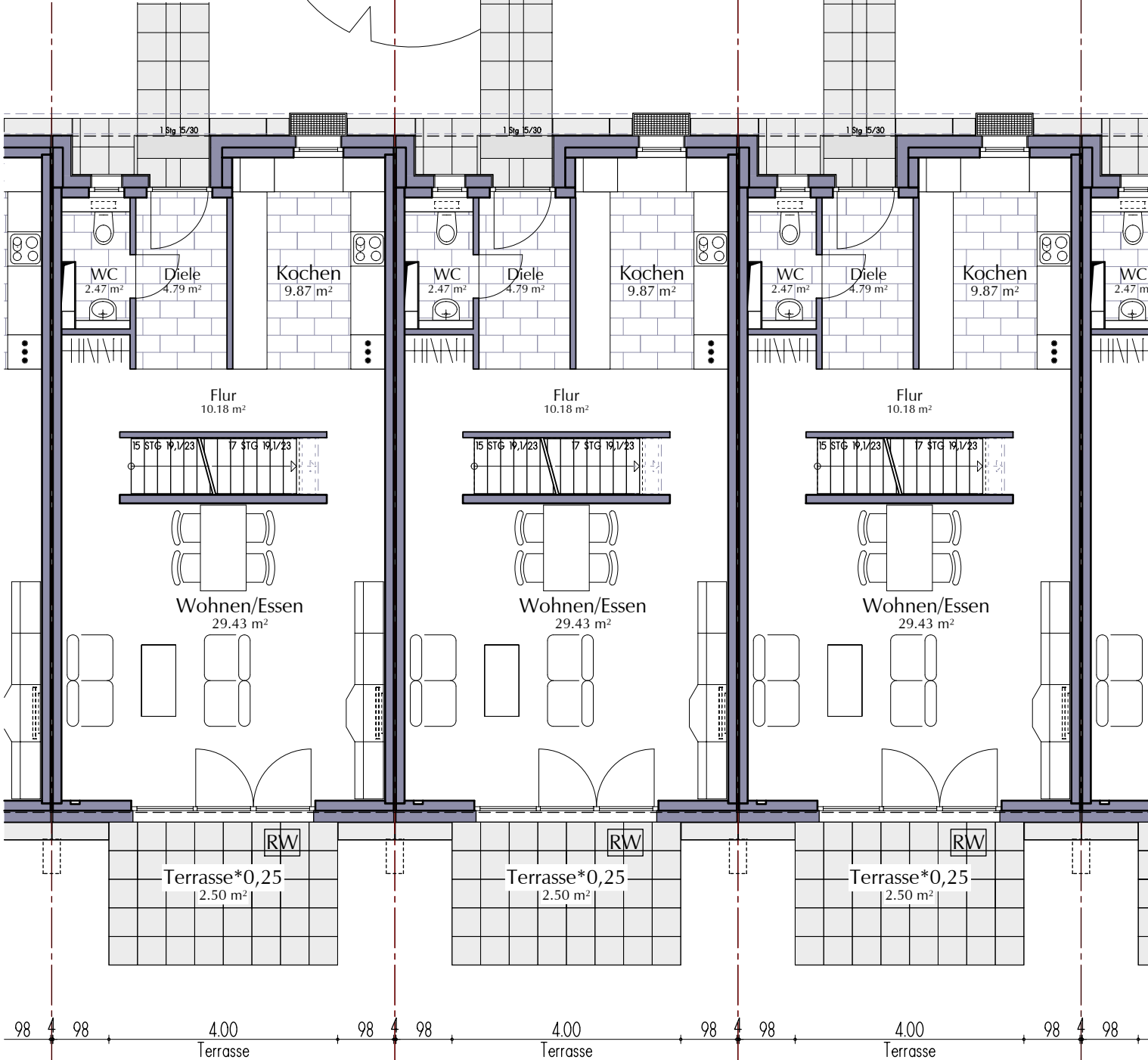
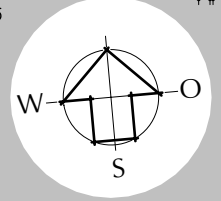
Stand: 22.10.2021

# Haus 32

GRN-Zentrum, Weinheim

Baufeld 2c

Grundriss Erdgeschoss



M. 1:100

Stand: 22.10.2021

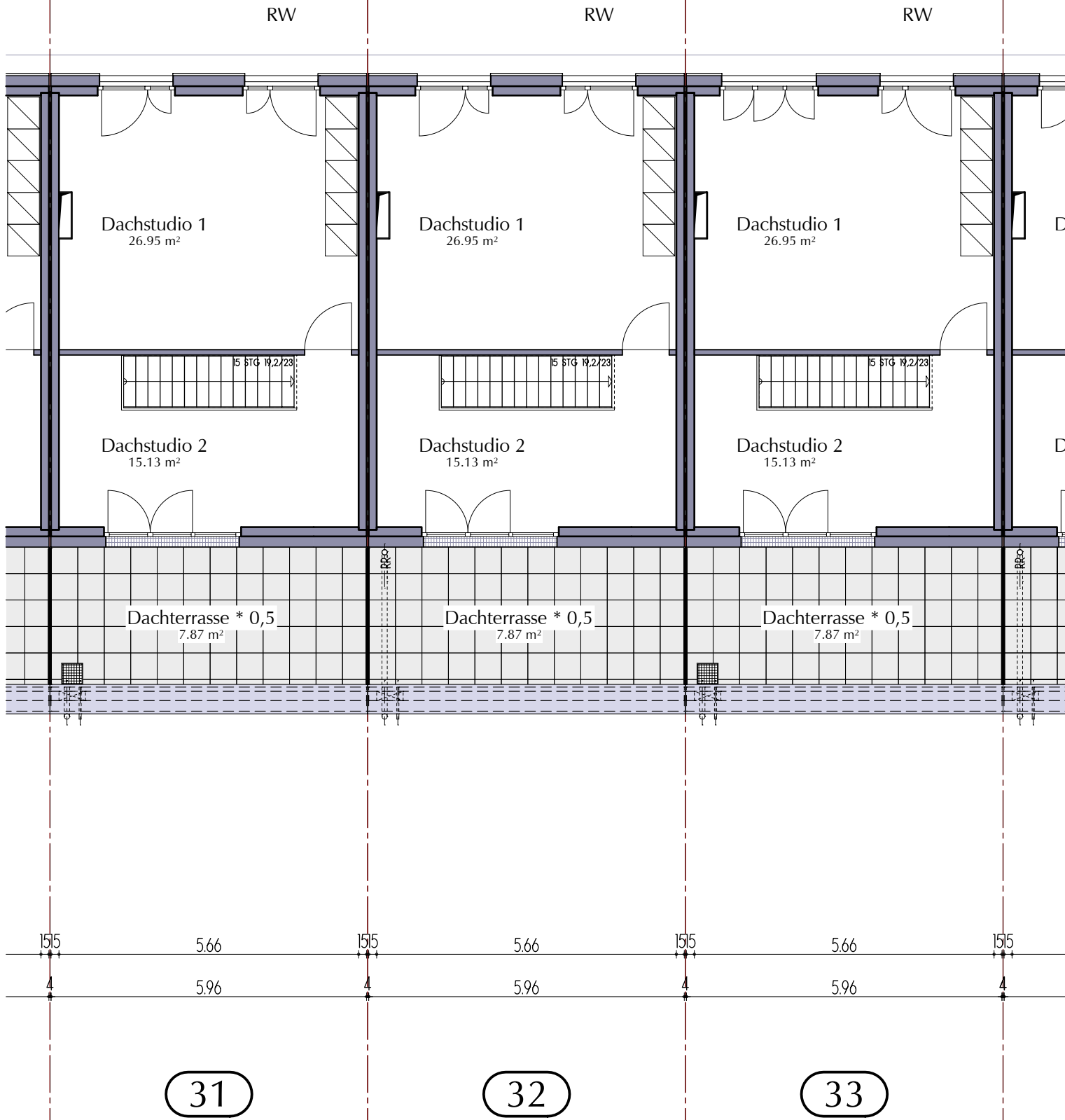
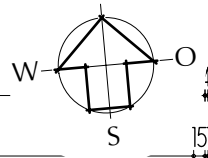
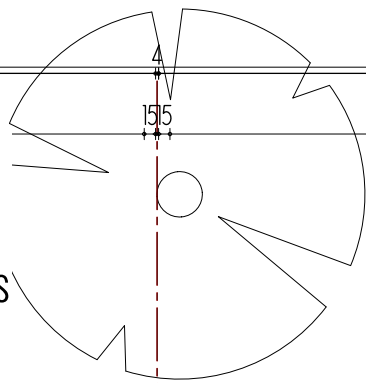


# Haus 32

GRN-Zentrum, Weinheim

Baufeld 2c

Grundriss Dachgeschoss





# Haus 32

GRN-Zentrum, Weinheim

Baufeld 2c

Ansicht Eingangsseite

HAUS 33

HAUS 32

HAUS 31



# Haus 32

GRN-Zentrum, Weinheim

Baufeld 2c

Ansicht Gartenseite

HAUS 31

HAUS 32

HAUS 33



## Neubau von 34 Einfamilienreihenhäusern und 2 Eigentumswohnungen mit Tiefgarage

### Weinheim, GRN-Zentrum (Baufeld 2c)

Flur-Nr.: 9978/8 + 9978/10

#### Wohn- und Nutzflächenberechnung nach der Wohnflächenverordnung 2004 Reihemittelhaus 32 mit 2 Tiefgaragenstellplätzen

##### Wohnflächen

Erdgeschoss	Diele	4,78 m <sup>2</sup>	
	Flur	10,18 m <sup>2</sup>	
	Kochen	9,87 m <sup>2</sup>	
	Terrasse * 0,25	2,50 m <sup>2</sup>	
	WC	2,47 m <sup>2</sup>	
	Wohnen/ Essen	29,43 m <sup>2</sup>	<b>59,23 m<sup>2</sup></b>
Obergeschoss	Bad	8,85 m <sup>2</sup>	
	Eltern	16,57 m <sup>2</sup>	
	Flur	8,25 m <sup>2</sup>	
	Kind 1	12,28 m <sup>2</sup>	
	Kind 2	11,32 m <sup>2</sup>	<b>57,27 m<sup>2</sup></b>
Dachgeschoss	Dachstudio 1	26,94 m <sup>2</sup>	
	Dachstudio 2	15,13 m <sup>2</sup>	
	Dachterrasse * 0,50	7,87 m <sup>2</sup>	<b>49,94 m<sup>2</sup></b>
<b>Gesamtwohnfläche</b>			<b><u><u>166,44 m<sup>2</sup></u></u></b>

##### Nutzflächen

Reihemittelhaus 32	Keller	9,01 m <sup>2</sup>	
	Flur	7,46 m <sup>2</sup>	
	Fahrradraum	7,96 m <sup>2</sup>	
	Vorraum	3,11 m <sup>2</sup>	
	Stellplätze	2 25,00 m <sup>2</sup>	<b>52,54 m<sup>2</sup></b>
Anteil (GE)	Tiefgarage	2/80-stel	<b><u><u>52,90 m<sup>2</sup></u></u></b>

##### Umbauter Raum

Reihemittelhaus 32	Gebäudeanteil			<b>757,80 m<sup>3</sup></b>
Anteil (GE)	Tiefgarage	2/80-stel	239,49 m <sup>3</sup>	<b><u><u>239,49 m<sup>3</sup></u></u></b>