

LAGEPLAN WOHNPARC BACHSTRASSE TAWERN



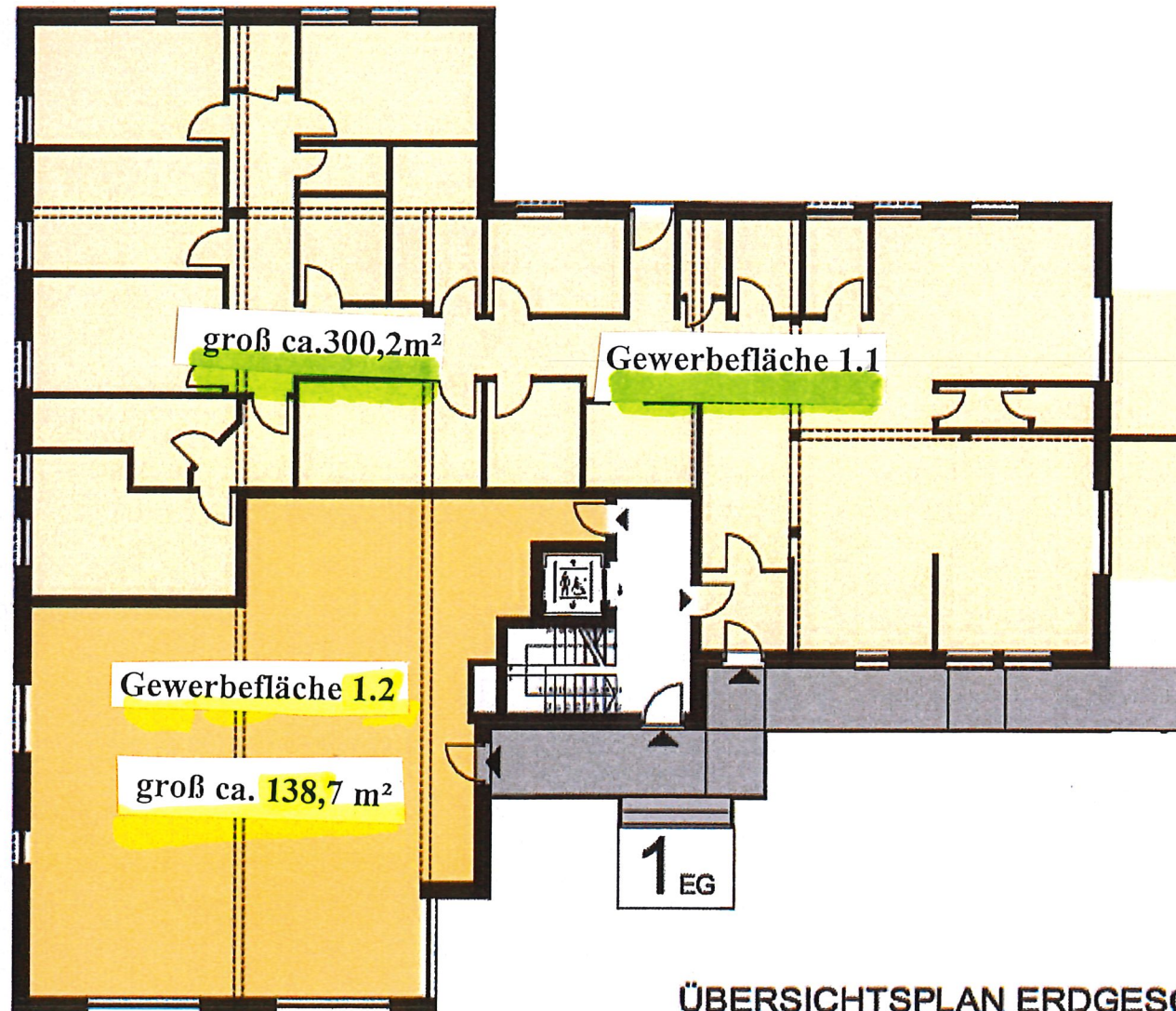
ÜBERSICHTSPAN SCHNITT "GEBÄUDE 1"

BERECHNUNG DER WOHNFLÄCHE

gemäß "Verordnung zur Berechnung der Wohnfläche"
vom 01.01.2004 (WoFIV)

Arztpraxis 1.1 inkl. Terrassen.....300,21 m²

Apotheke 1.2138,71 m²



ÜBERSICHTSPAN ERDGESCHOSS "GEBÄUDE 1"

NEUBAU "WOHNPARC BACHSTRASSE TAWERN"

ÜBERSICHT HAUS 1 EG