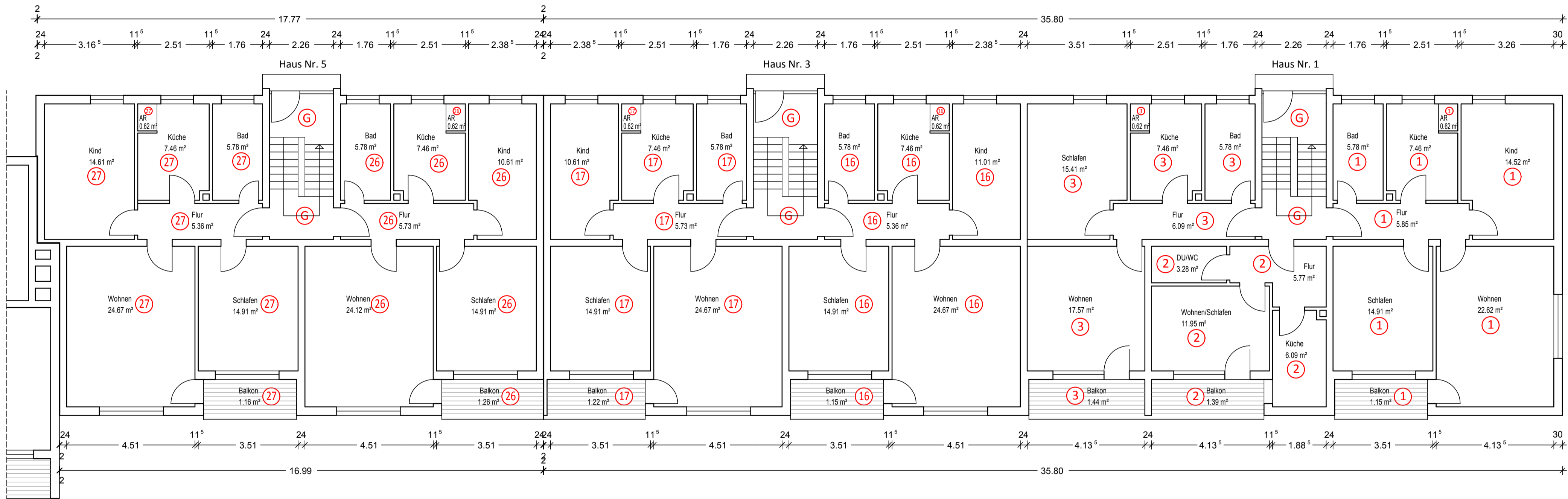
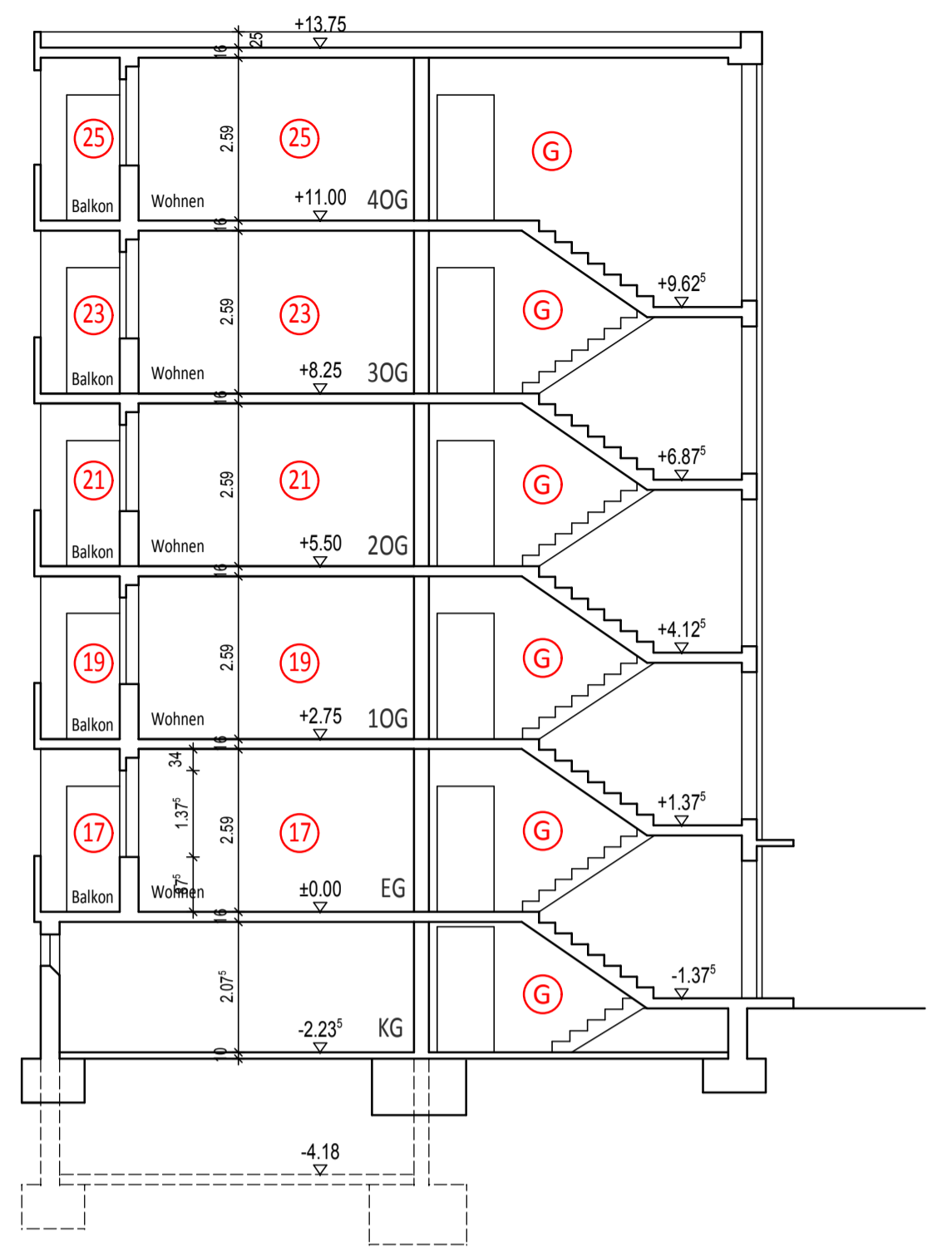
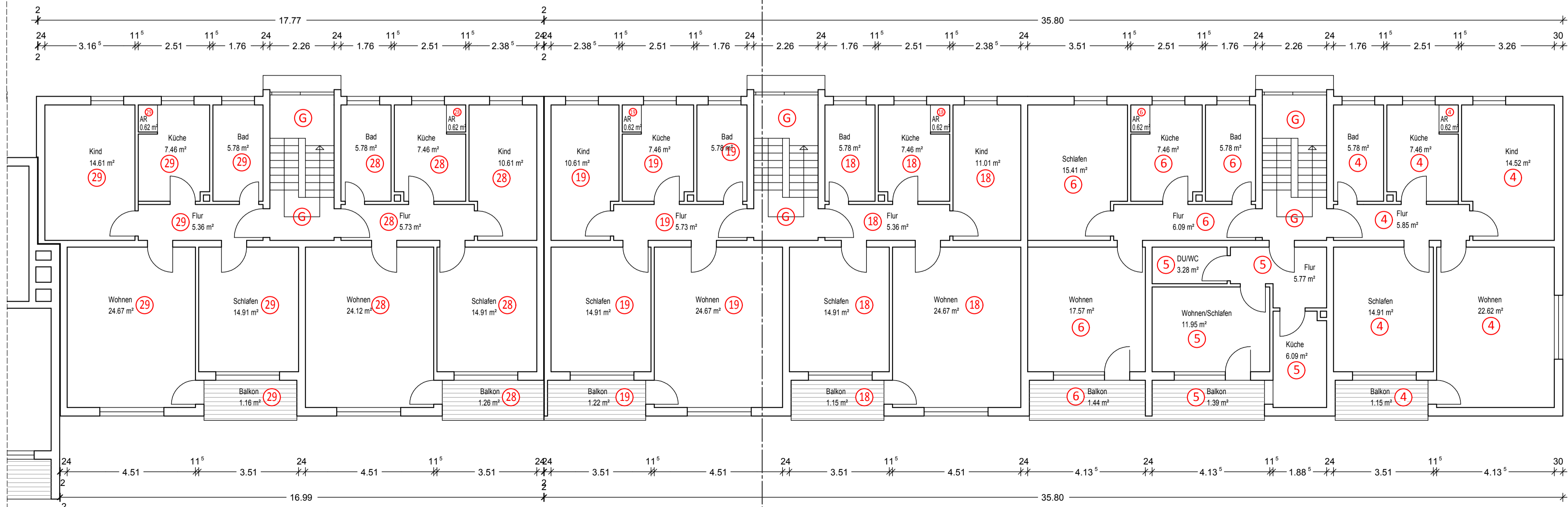
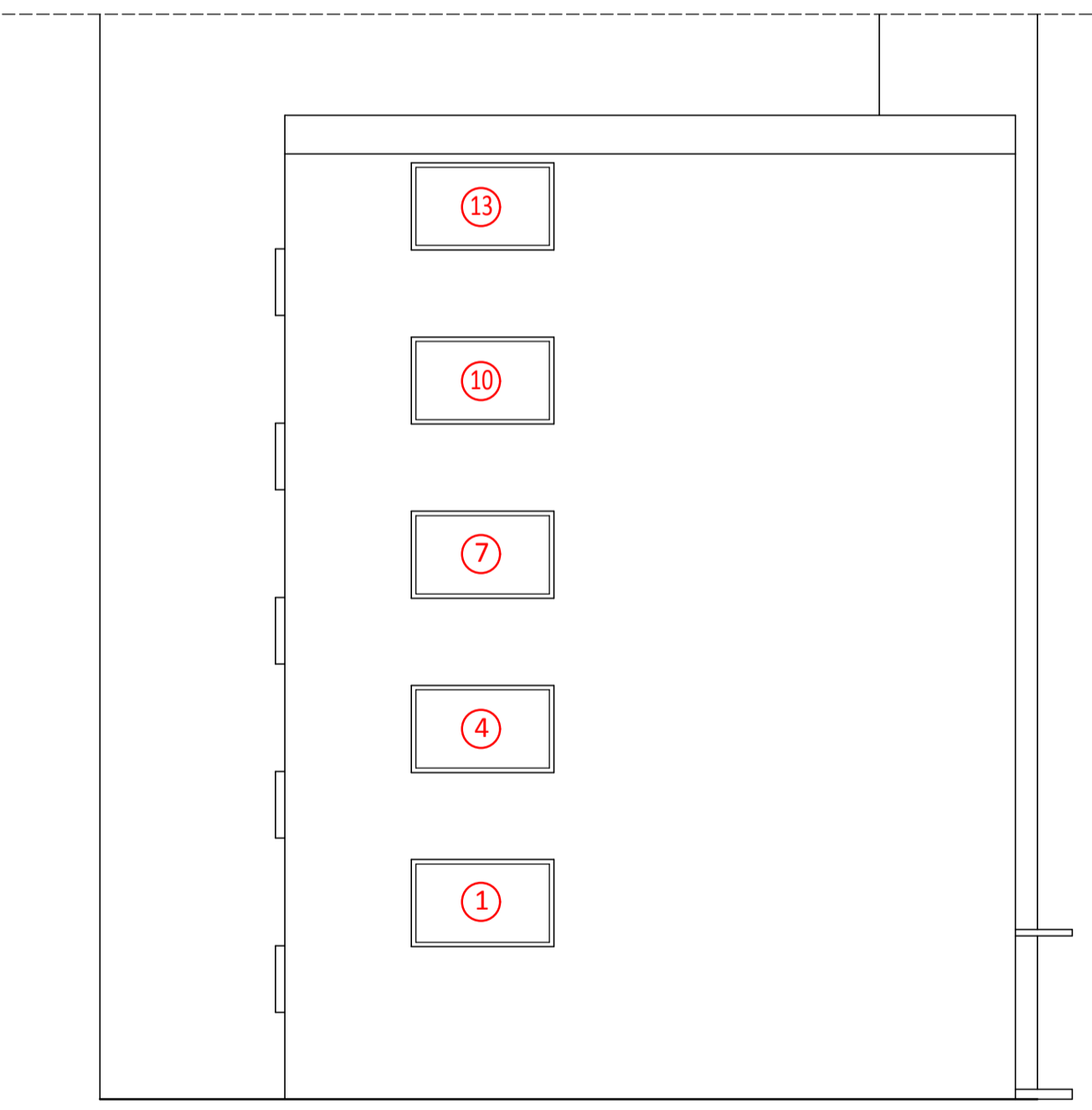


KELLERGESCHOSS

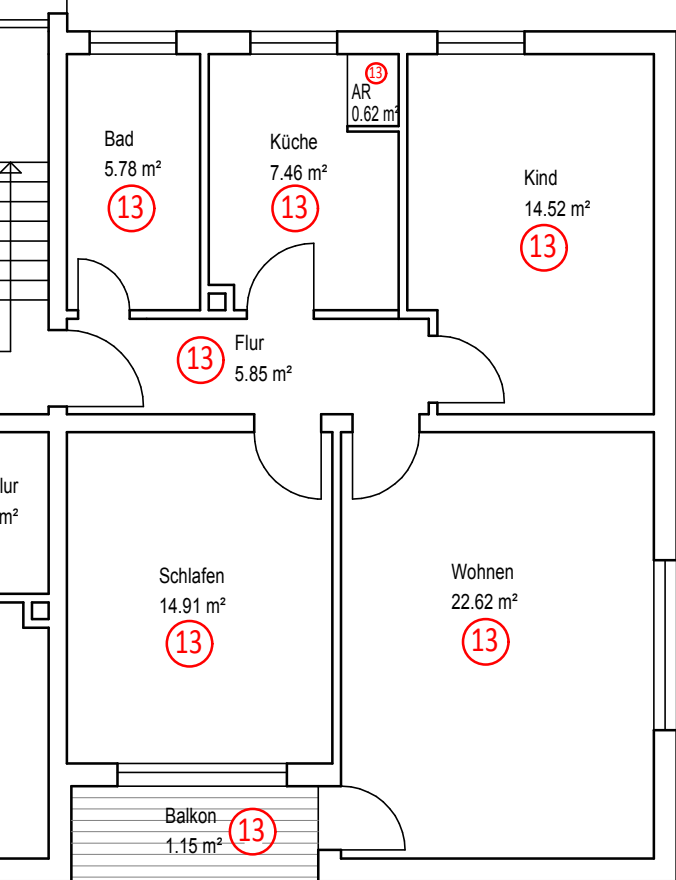


ERDGESCHOSS



1 OBERGESCHOSS

Objekt:	MFH mit 35 WE, Tachauer Str. 1,3,5 in Weiden		
Bauherr Antragsteller:	DFK Deutsches Finanzkontor AG Brookweg 48, 24568 Kaltenkirchen		
Architekt:	Esau Alexander Eppinkstr. 37, 46535 Dinslaken		
Bevollmächtigter:	Esau Alexander Eppinkstr. 37, 46535 Dinslaken		
<b>Antrag auf Abgeschlossenheit</b>			
Masstab: 1:100	Gez.:	Blattnr.:	Datum:



Bad  
5.78 m<sup>2</sup>

13

Küche  
7.46 m<sup>2</sup>

13

Kind  
14.52 m<sup>2</sup>

13

13 Flur  
5.85 m<sup>2</sup>

Schlafen  
14.91 m<sup>2</sup>

13

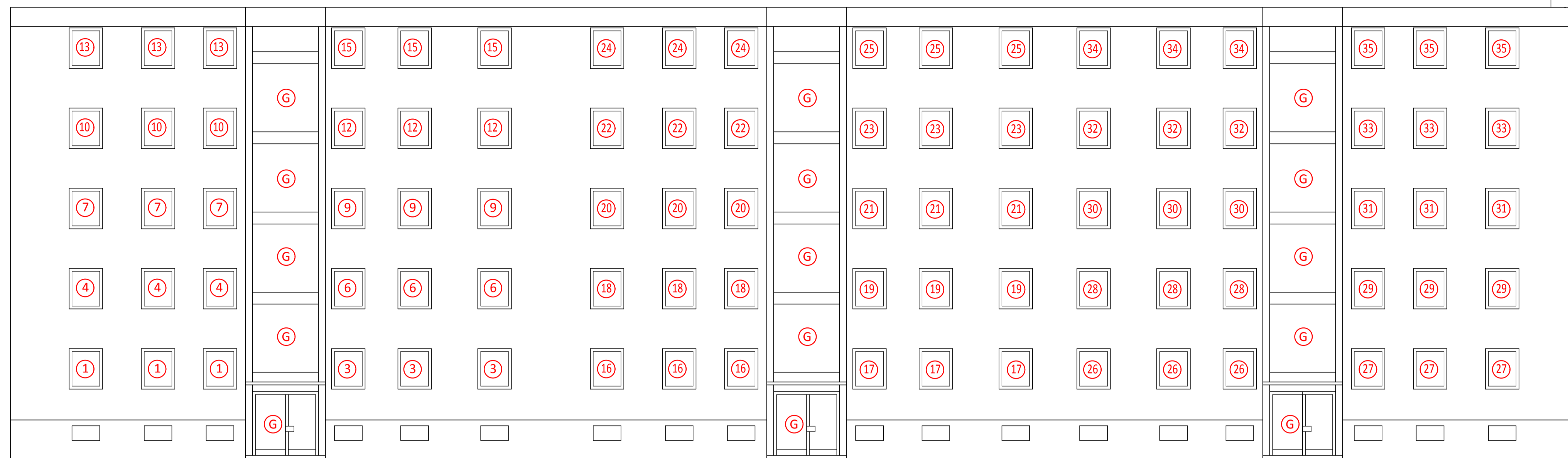
Wohnen  
22.62 m<sup>2</sup>

13

Balkon  
1.15 m<sup>2</sup>

13

13  
AR  
0.62 m<sup>2</sup>



Ansicht Nord



Ansicht Süd

Objekt:	MFH mit 35 WE, Tachauer Str. 1,3,5 in Weiden		
Bauherr Antragsteller:	DFK Deutsches Finanzkontor AG Brookweg 48, 24568 Kaltenkirchen		
Architekt:	Esau Alexander Eppinkstr. 37, 46535 Dinslaken		
Bevollmächtigter:	Esau Alexander Eppinkstr. 37, 46535 Dinslaken		
<b>Antrag auf Abgeschlossenheit</b>			
Masstab: 1:100	Gez.:	Blattnr.:	Datum:

