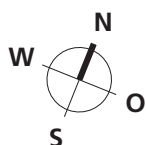
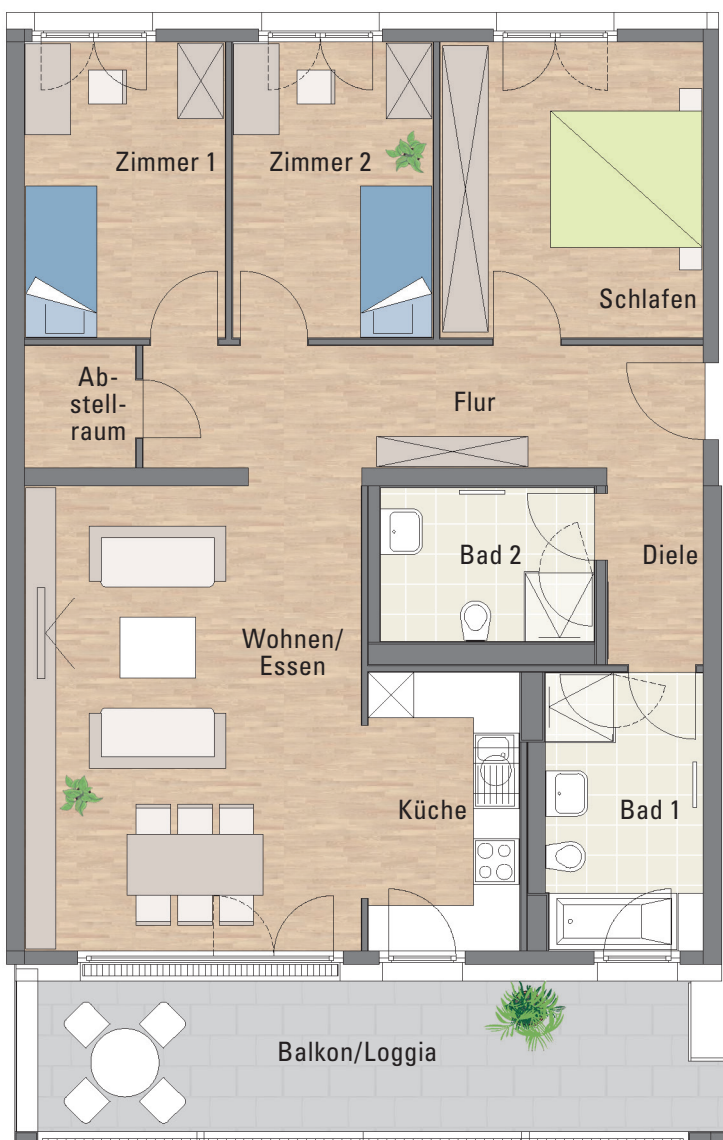
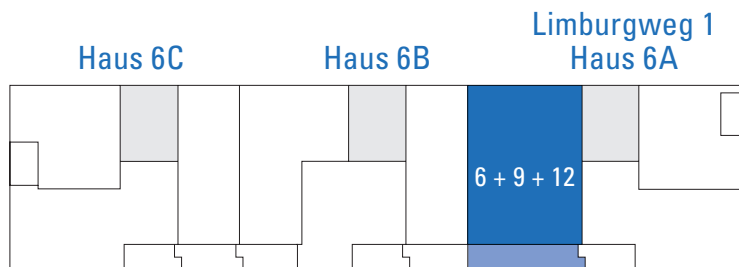


Denkendorf

Limburgweg 1
73770 Denkendorf

Haus 6A, Limburgweg 1
Wohnung Nr. 6, 9 und 12
4-Zimmer-Wohnung
1. / 2. / 3. Obergeschoss

Wohnfläche 109,93 m²



Maßstab 1:100



Die Grundrisse wurden auf Grundlage der aktuellen Ausführungsplanung (Werkplanung) erstellt. Der angegebene Maßstab kann druckbedingt geringfügig abweichen. Der Grundriss ist eine unverbindliche Illustration und die eingezeichnete Möblierung nur ein Gestaltungsvorschlag. Maßgebend für die Ausführung ist die aktuelle Ausführungsplanung (Werkplanung) mit der dazugehörigen funktionalen Leistungsbeschreibung sowie der zukünftige Mietvertrag. Irrtum und Änderungen im Baugenehmigungsverfahren vorbehalten.

GWG
GRUPPE

GWG Gesellschaft für
Wohnungs- und Gewerbebau
Baden-Württemberg AG
Geschäftsstelle Stuttgart Süd
Europaplatz 22C
70565 Stuttgart