

Sonniges Wohnen im Reichenfeld

 Feldkirch, Vorarlberg



Daten

Adresse:	Reichenfeldgasse 8, 6800 Feldkirch
Objektart:	Wohnung mit Terrasse
Wohnfläche:	ca. 83 m ²
Zimmer:	Schlafzimmer, Wohn- Esszimmer, Küche, Bad mit Dusche und WC, Garderobe, Gäste WC;
Garage:	Tiefgaragenplatz
Heizung :	Gasheizung
Keller:	Kellerabteil
Energieausweis:	HWB 124 fGEE 1,57

Beschreibung


Zum Verkauf steht eine schöne Wohnung in der begehrten Lage des Reichenfelds in Feldkirch, ideal für Freunde des urbanen Lebensstils. Diese 2,5 Zimmer Wohnung bietet nicht nur eine hervorragende Lage direkt neben dem idyllischen Park, sondern auch die Nähe zum pulsierenden Stadtzentrum, das nur wenige Gehminuten entfernt liegt.

Die Wohnung erstreckt sich über eine komfortable Wohnfläche von ca. 83 m² und wird durch eine großzügige 23 m² Terrasse ergänzt, die nach Süden ausgerichtet ist. Genießen Sie hier entspannte Stunden mit Blick auf den Stadtschrofen. Die Raumaufteilung waren ursprünglich drei Zimmer welche zu einer 2,5 Zimmer Wohnung umgeplant wurde.

Zusätzlich verfügt die Wohnung über einen Tiefgarageneinstellplatz sowie ein eigenes Kellerabteil, der zusätzlichen Stauraum bietet. Ein Lift sorgt für barrierefreien Zugang zu Ihrer Wohnung und für Ihre Besucher stehen genügend Parkplätze zur Verfügung.

Diese Wohnung ist eine perfekte Kombination aus städtischem Flair und ruhiger Wohnlage. Eine seltene Gelegenheit, sich in einer sehr gemütlichen Lage von Feldkirch-Stadt niederzulassen. Kontaktieren Sie uns für eine Besichtigung und lassen Sie sich von diesem tollen Angebot begeistern!

Highlights

- gegen Süden ausgerichtet 
- zentral gelegen
- Tiefgarage

Kontakt

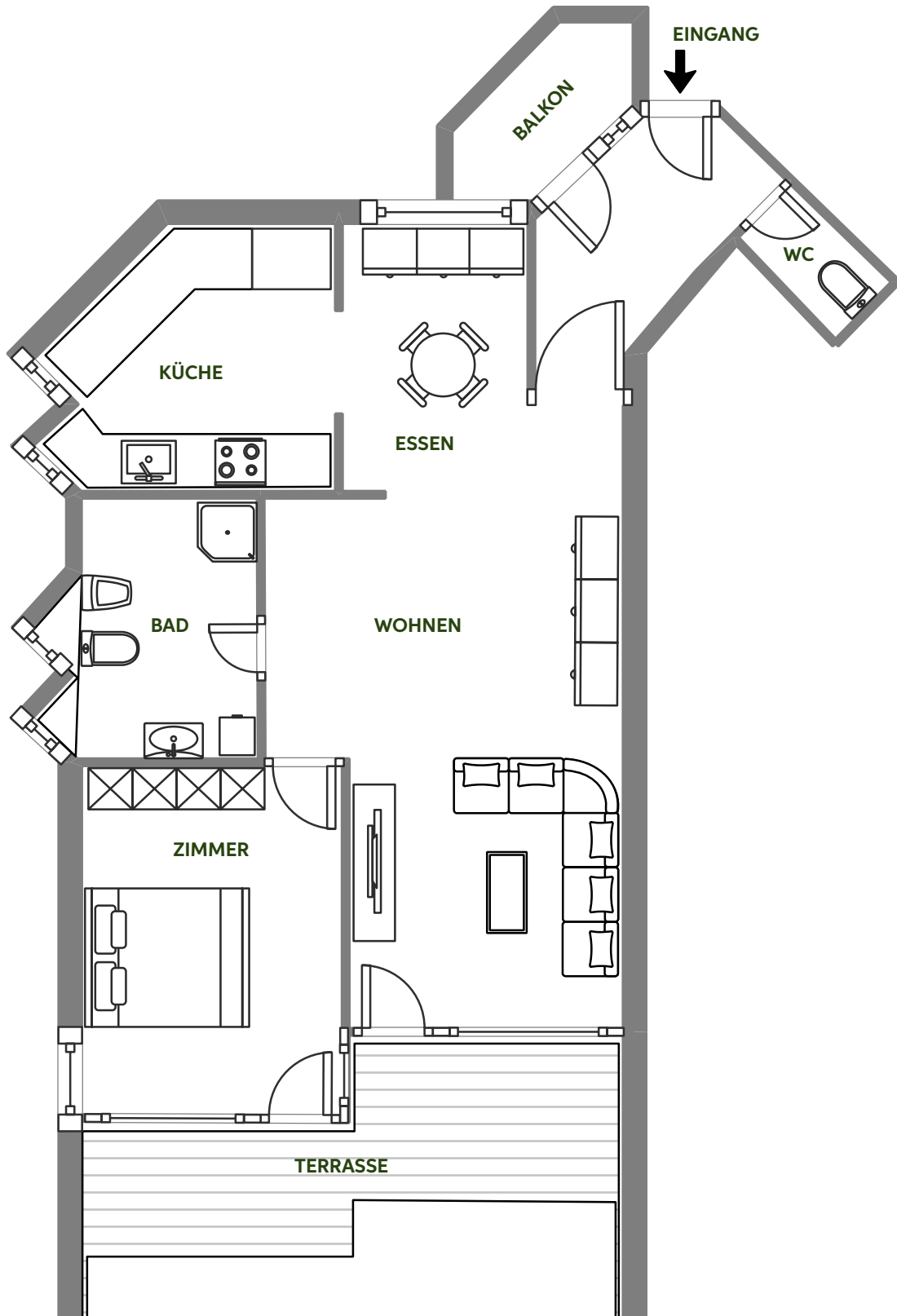
Karol Rogulski 

T +43 (0)676 321 77 71

E karol@furtenbach.immo

Kosten

Kaufpreis Wohnung:	€ 376.000,-
Kaufpreis Tiefgarage:	€ 20.000,-
Kaufpreis GESAMT:	€ 396.000,-
Nebenkosten:	3,5 % Grunderwerbsteuer, 1,1 % Grundbucheintragung, Vertragskosten & Treuhandschaft 1 % + 20% USt.
Vermittlungsprovision:	3 % + 20 % USt.



Planskizze nicht maßstabgetreu





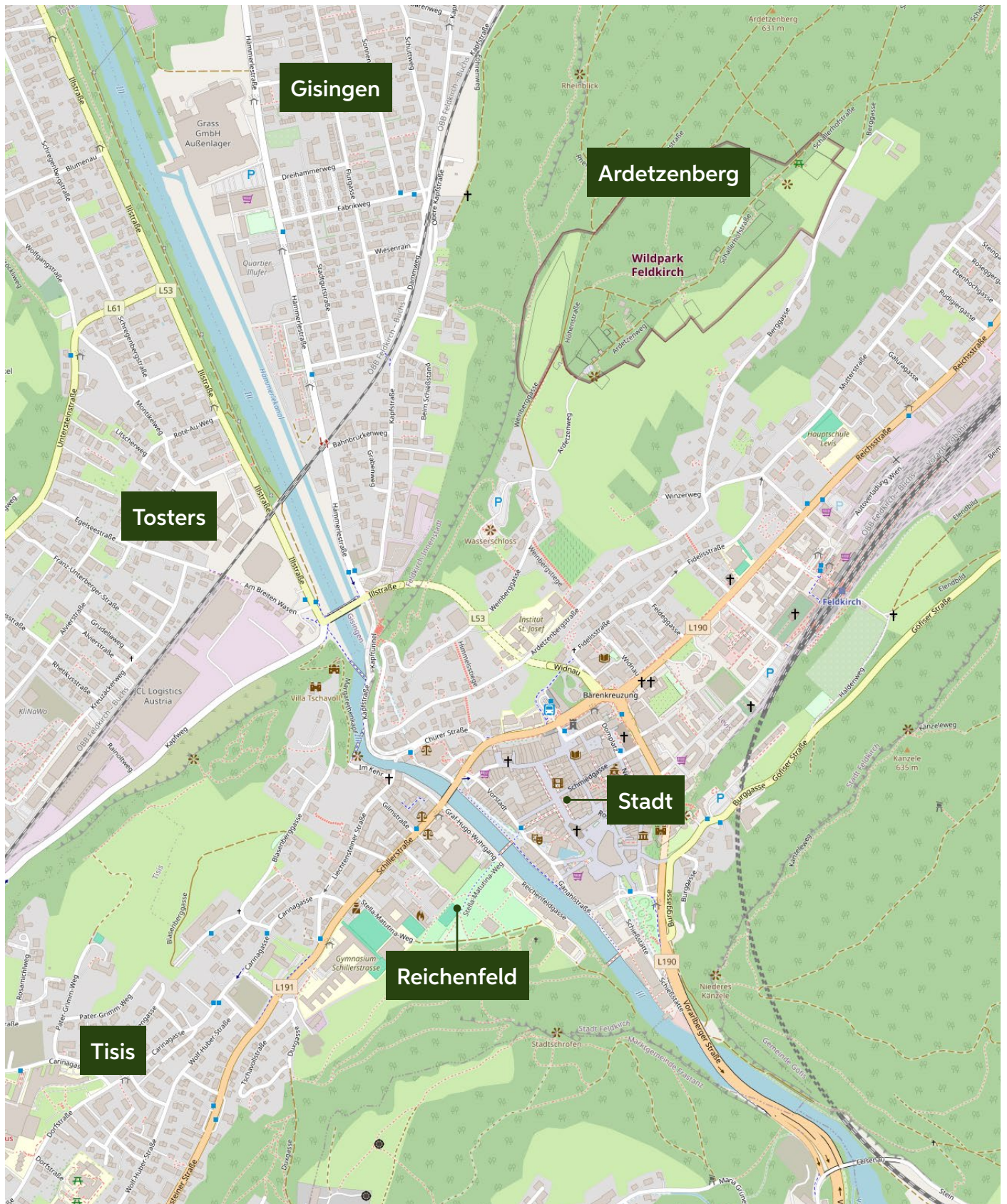




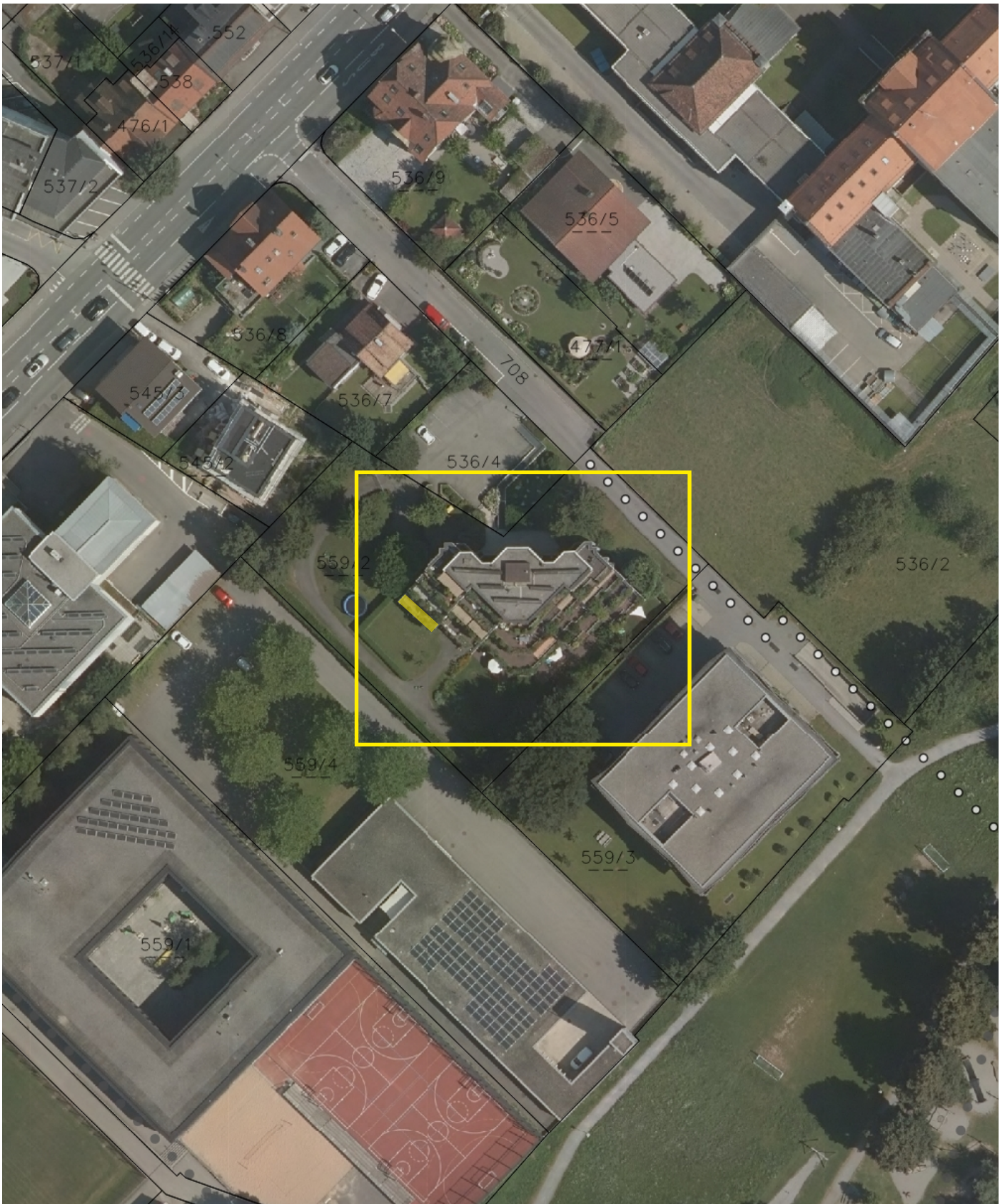




Lageplan



Lageplan



Flächenwidmungsplan

