

## Haus A

PLANINHALT:

### EG Haus A

H23\_6.10.\_Vermietung Haus A\_6.1.1

BAUHERR:

Zweite GEO Gesellschaft für Immobilien-treuhand mbH & Co. Grundbesitz KG

Seeweg 14  
12529 Schönefeld

BAUVORHABEN:

Neubau eines Doppelhauses  
H23

Heideweg 23  
15711 Königs Wusterhausen

**GEO**  
GRUPPE

Seeweg 14  
12529 Schönefeld  
Telefon: 030 63311557  
info@geo-gruppe.de  
www.geo-gruppe.de

Index

6.1.1

Maßstab

1:100

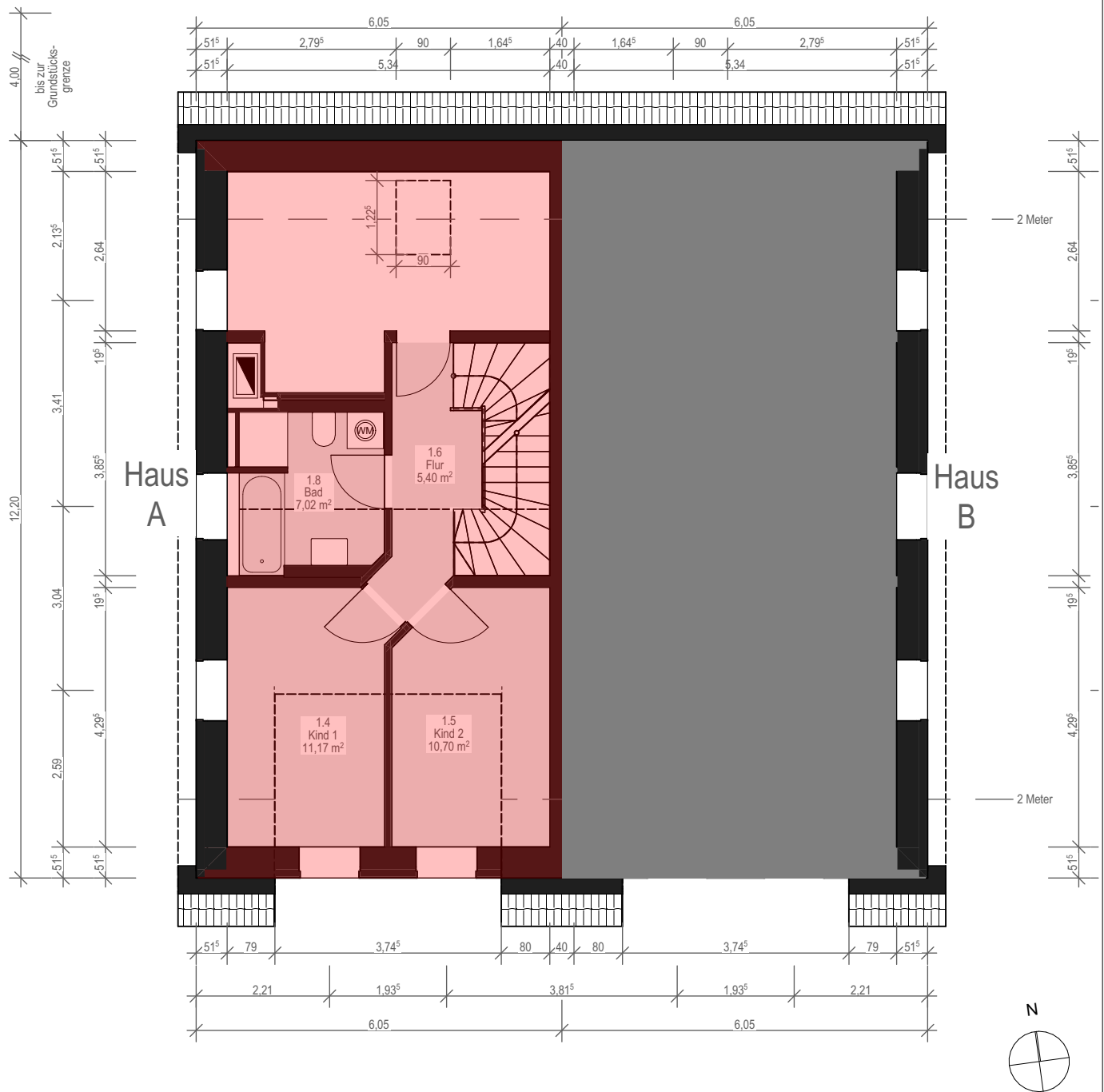
Blattgröße

DIN A4 (210x297)

Datum

Gezeichnet

JT



## Haus A

PLANINHALT:

### OG Haus A

H23\_6.11.\_Vermietung Haus A\_6.1.2

BAUHERR:

Zweite GEO Gesellschaft für Immobilien-treuhand mbH & Co. Grundbesitz KG

Seeweg 14  
12529 Schönefeld

BAUVORHABEN:

Neubau eines Doppelhauses  
H23

Heideweg 23  
15711 Königs Wusterhausen

**GEO**  
GRUPPE

Seeweg 14  
12529 Schönefeld  
Telefon: 030 63311557  
info@geo-gruppe.de  
www.geo-gruppe.de

Index

Maßstab

Blattgröße

Datum

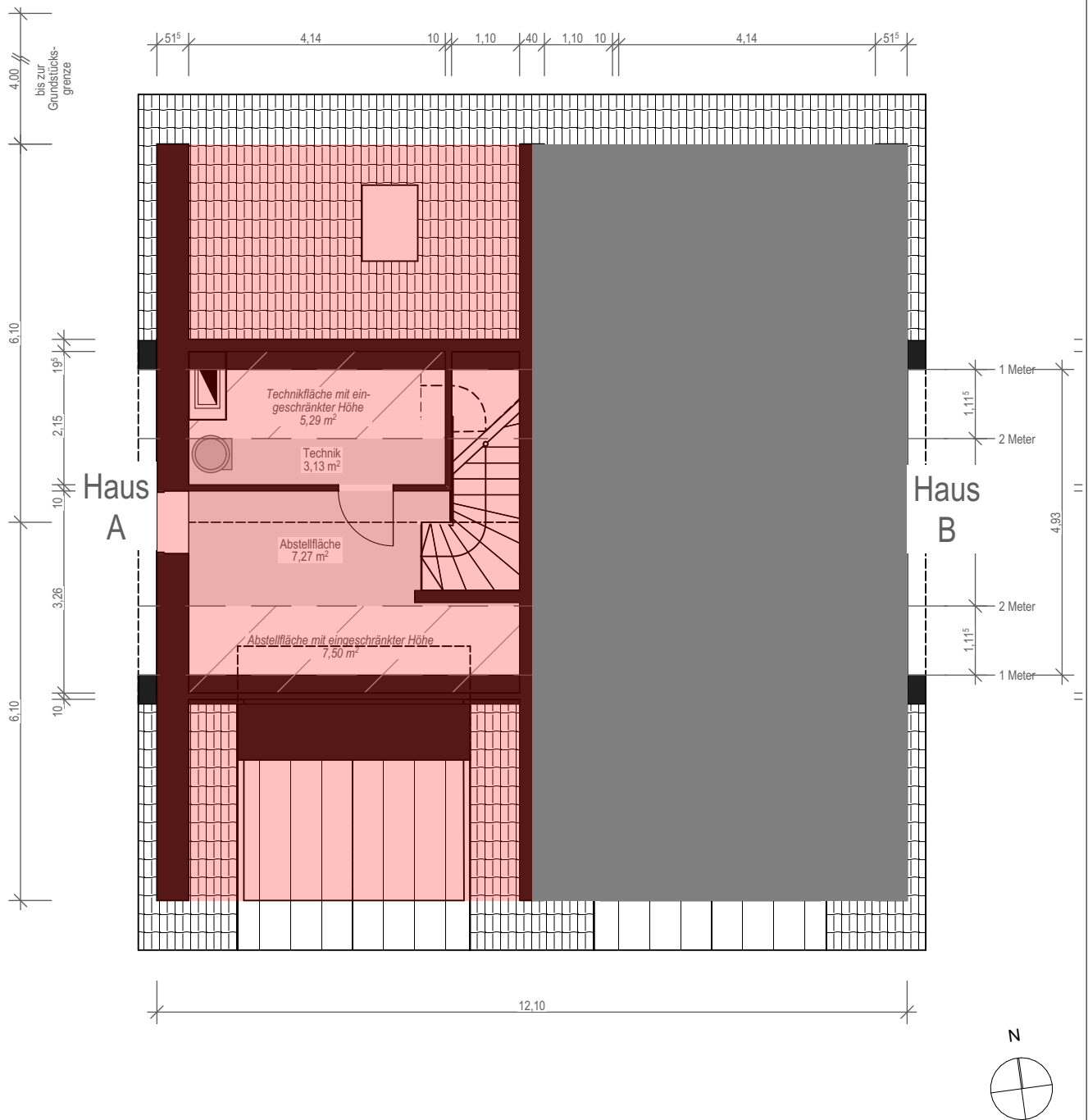
Gezeichnet

6.1.2

1:100

DIN A4 (210x297)

JT



## Haus A

PLANINHALT:

### DG Haus A

H23\_6.12.\_Vermietung Haus A\_6.1.3

BAUHERR:

Zweite GEO Gesellschaft für Immobilien-treuhand mbH & Co. Grundbesitz KG

Seeweg 14  
12529 Schönefeld

BAUVORHABEN:

Neubau eines Doppelhauses  
H23

Heideweg 23  
15711 Königs Wusterhausen

**GEO**  
GRUPPE

Seeweg 14  
12529 Schönefeld  
Telefon: 030 63311557  
info@geo-gruppe.de  
www.geo-gruppe.de

Index

6.1.3

Maßstab

1:100

Blattgröße

DIN A4 (210x297)

Datum

Gezeichnet

JT



## Haus A

**PLANINHALT:**

### Garten H23

H23\_6.14\_Vermietung Haus A\_6.1.5

**BAUHERR:**

**Zweite GEO Gesellschaft für Immobilien-treuhand mbH & Co. Grundbesitz KG**

Seeweg 14  
12529 Schönefeld

**BAUVORHABEN:**

**Neubau eines Doppelhauses H23**

Heideweg 23  
15711 Königs Wusterhausen

**GEO  
GRUPPE**

Seeweg 14  
12529 Schönefeld  
Telefon: 030 63311557  
info@geo-gruppe.de  
www.geo-gruppe.de

Index	Maßstab	Blattgröße	Datum	Gezeichnet
6.1.5	1:250	DIN A4 (210x297)		JT