



# Vermessungs- und Katasterverwaltung Niedersachsen

Gemeinde: Hemmoor, Stadt  
Gemarkung: Basbeck  
Flur: 17 Flurstück: 280/50

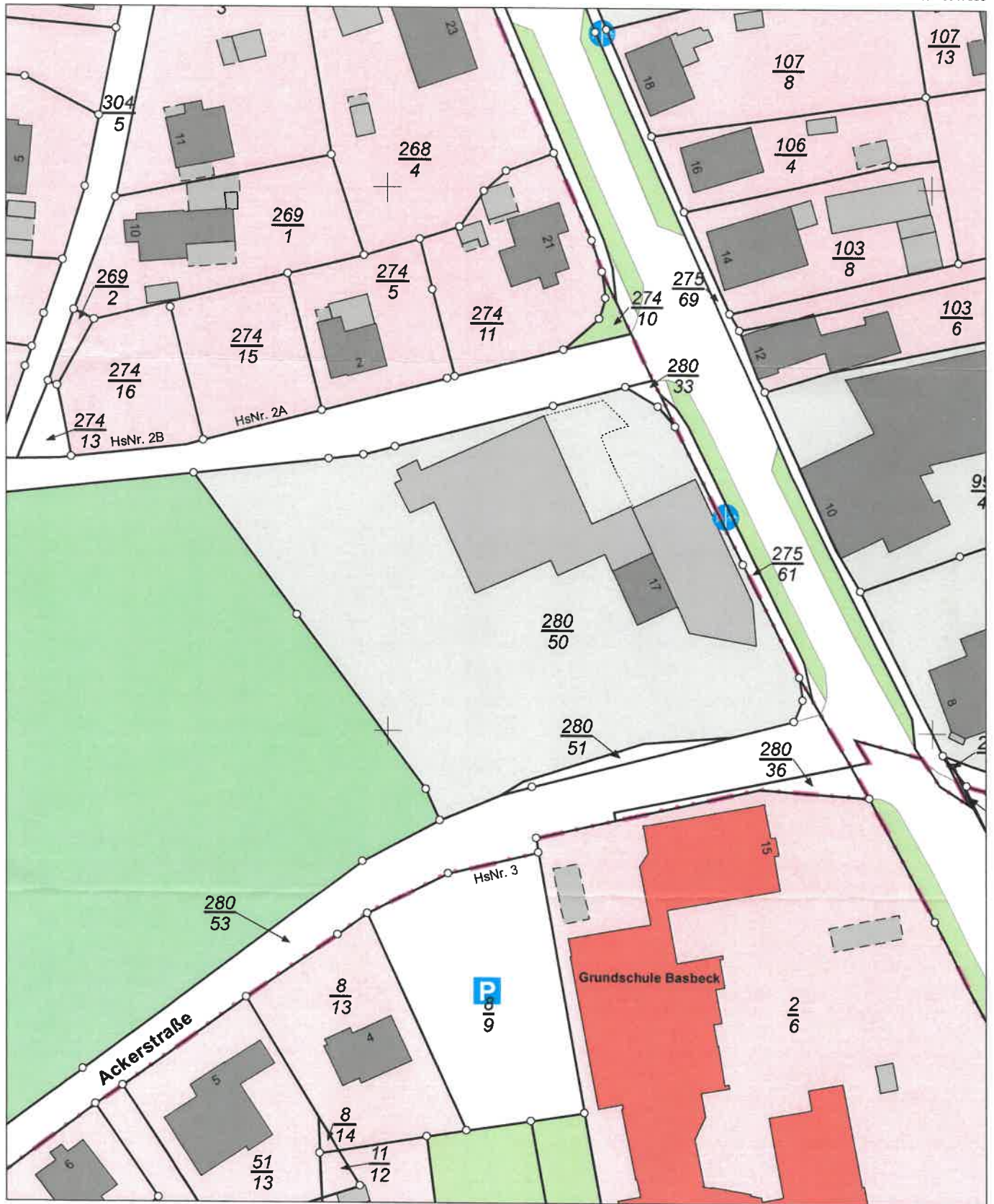
## Liegenschaftskarte 1:1000

Standardpräsentation

Erstellt am 20.09.2021  
Aktualität der Daten 18.09.2021

N = 5947833

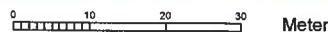
E = 32512010



E = 32511830

N = 5947613

Maßstab 1:1000



### Verantwortlich für den Inhalt:

Landesamt für Geoinformation und Landesvermessung Niedersachsen  
Regionaldirektion Otterndorf - Katasteramt Otterndorf -  
Am Großen Specken 7  
21762 Otterndorf

### Bereitgestellt durch:

Landesamt für Geoinformation und Landesvermessung Niedersachsen  
- Katasteramt Otterndorf -  
Am Großen Specken 7  
21762 Otterndorf

Zeichen: 032-V7-807-2020

Bei einer Verwertung für nichteigene oder wirtschaftliche Zwecke oder einer öffentlichen Wiedergabe sind die Allgemeinen Geschäfts- und Nutzungsbedingungen (AGNB) zu beachten; ggf. sind erforderliche Nutzungsrechte über einen zusätzlich mit der für den Inhalt verantwortlichen Behörde abzuschließenden Nutzungsvertrag zu erwerben.