



Einfamilienhaus mit Garage
BG Spitzdorfweiher II - Parzelle 3
Bürgermeister-Lenk-Straße, Teublitz-Katzdorf

So will ich wohnen
G. Ehrenreich
Bauunternehmen GmbH

12.01.2024



**Amt für Digitalisierung, Breitband und Vermessung
Nabburg**

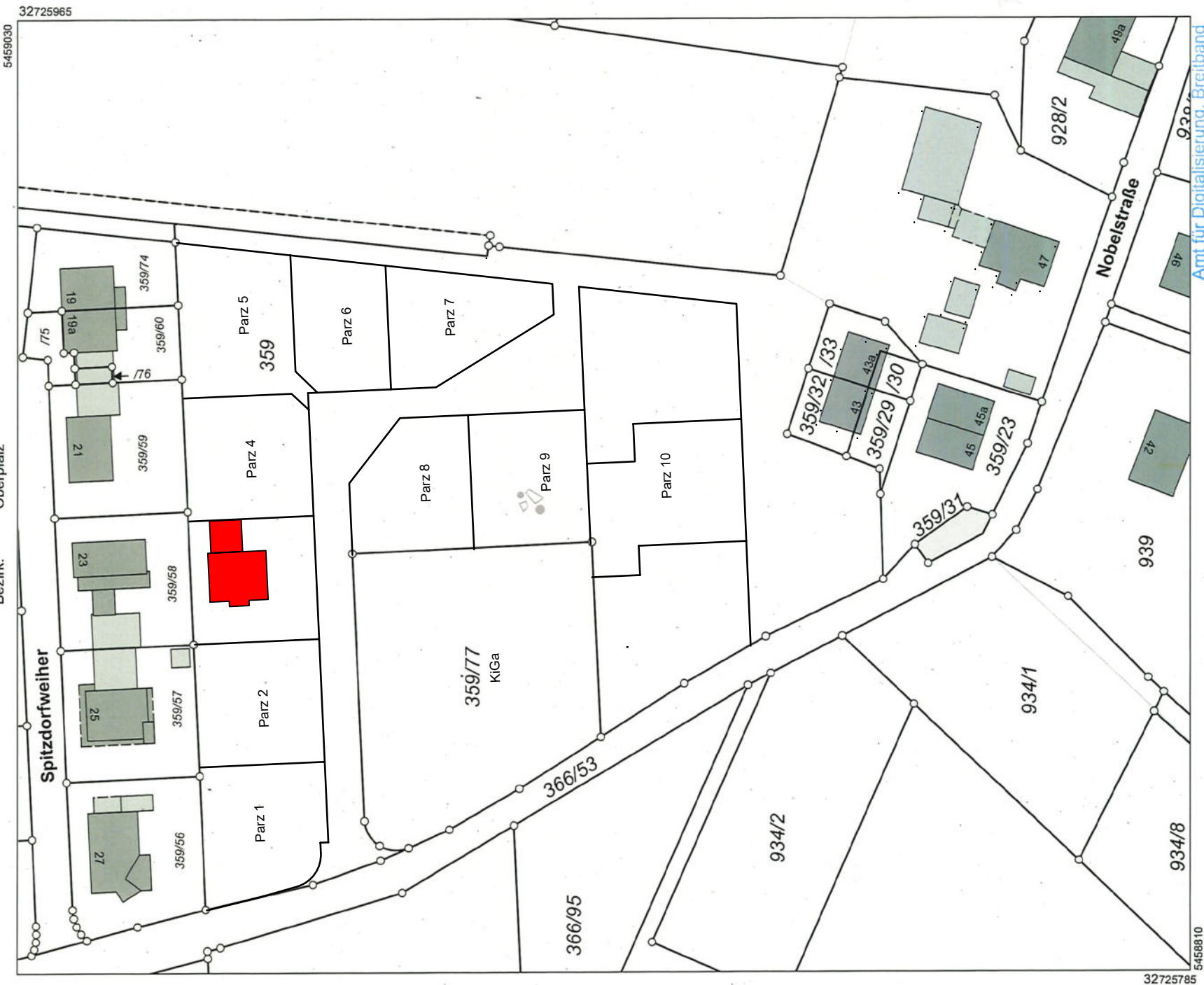
Oberdor 12
92507 Nabburg

Flurstück: 359
Gemarkung: Kaizdorf

Gemeinde: Stadt Teublitz
Landkreis: Schwandorf
Bezirk: Oberpfalz

Auszug aus dem Liegenschaftskataster

Flurkarte 1 : 1000
zur Bauvorlage nach § 7 Abs. 1 BauVorIV
Erstellt am 15.12.2021



5459030

32725965

5456810

32725785



Vervielfältigung nur in analoger Form für den eigenen Gebrauch.
Zur Maßentnahme nur bedingt geeignet.

Geschäftszeichen: om

Amt für Digitalisierung, Breitband
und Vermessung Regensburg
Franziskanerplatz 10
93059 Regensburg

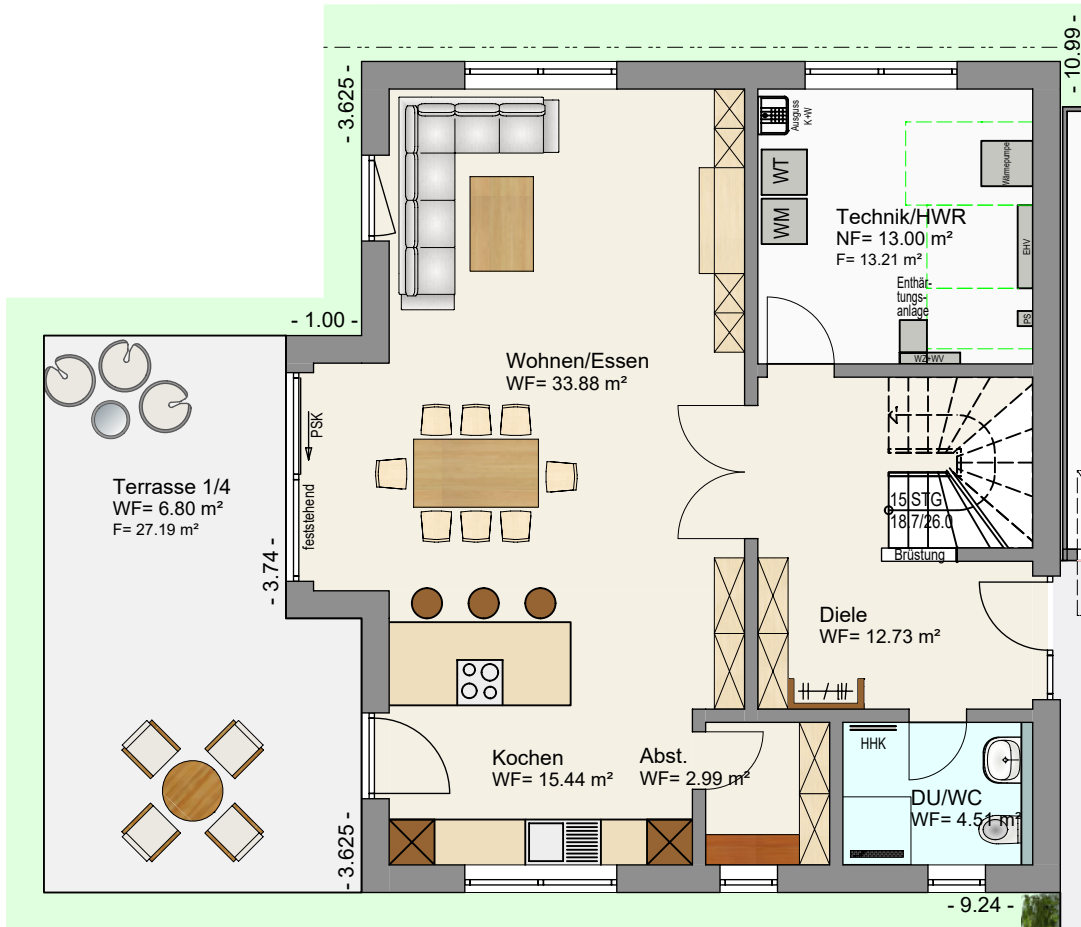
Polth

Stempel und Unterschrift der abgebenden Stelle

Übersichtsplan Erdgeschoss + Außenanlagen Parzelle 3



Erdgeschoss Parzelle 3



Wohnfläche EG		
DU/WC	4.51 m²	76.35 m²
Diele	12.73 m²	
Wohnen/Essen	33.88 m²	
Kochen	15.44 m²	
Abst.	2.99 m²	
Terrasse 1/4	6.80 m²	

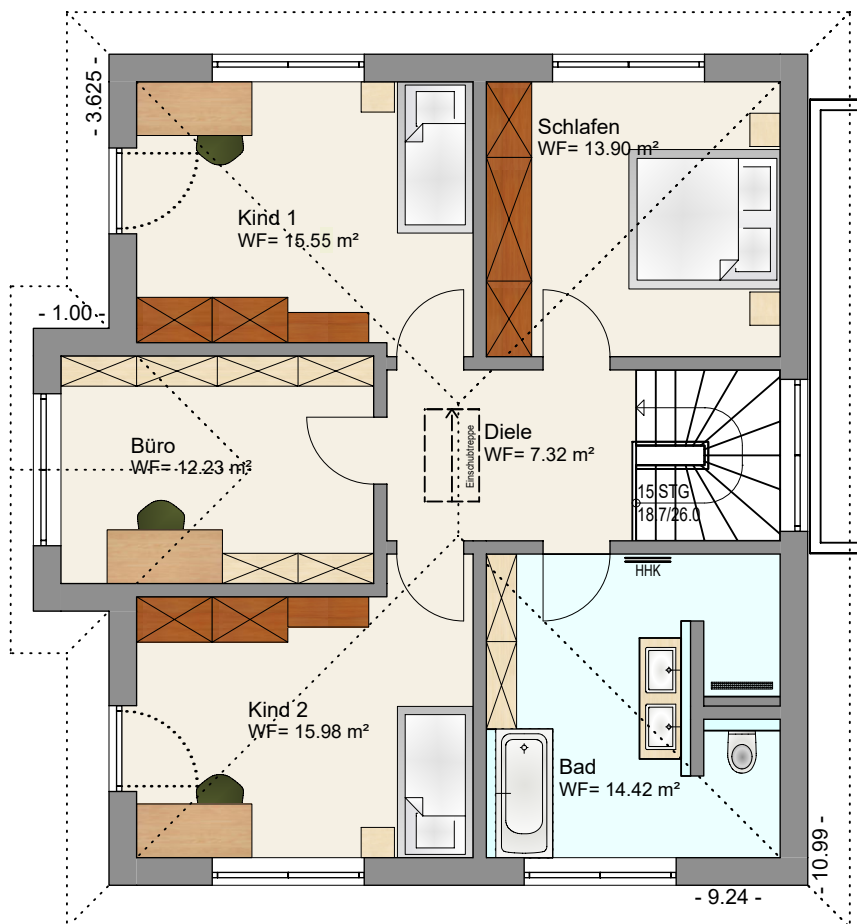
Nutzfläche EG		
Technik/HWR	13.00 m²	46.98 m²
Doppelgarage	33.98 m²	

Wohnfläche Gesamt	155.75 m²
-------------------	-----------

Grundstücksgröße:	547 m²
-------------------	--------

639.900 €

Obergeschoss Parzelle 3



Wohnfläche OG		
Bad	14.42 m ²	79.40 m ²
Büro	12.23 m ²	
Diele	7.32 m ²	
Kind 1	15.55 m ²	
Kind 2	15.98 m ²	
Schlafen	13.90 m ²	

Ansicht von Nord-Osten und Süd-Osten



Ansicht von **N O R D - O S T E N**



Ansicht von **S Ü D - O S T E N**