



Musterhaus Peißenberg, Bad 1 OG

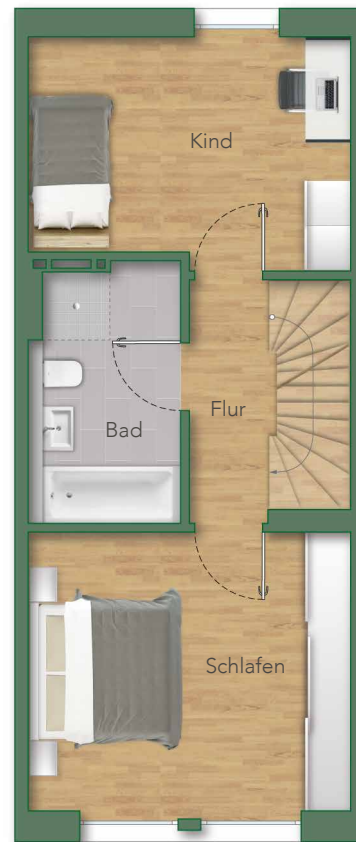
WOHNFLÄCHE PIANO 05

ETAGE	WOHNFLÄCHE
ERDGESCHOSS	38,61 m²
Diele	2,38 m ²
Flur	1,74 m ²
WC	1,72 m ²
Küche	6,57 m ²
Wohnen – Essen	26,20 m ²
OBERGESCHOSS	38,28 m²
Schlafen	15,79 m ²
Kind	12,62 m ²
Bad	6,54 m ²
Flur	3,33 m ²
DACHGESCHOSS	27,15 m²
Gast/Schlafen	12,51 m ²
Galerie	9,70 m ²
Technik	4,94 m ²
ZWISCHENSUMME	104,04 m²
Dachterrasse 50 %	5,65 m ²
Terrasse 50 %	5,04 m ²
GES. WOHNFLÄCHE	114,73 m²

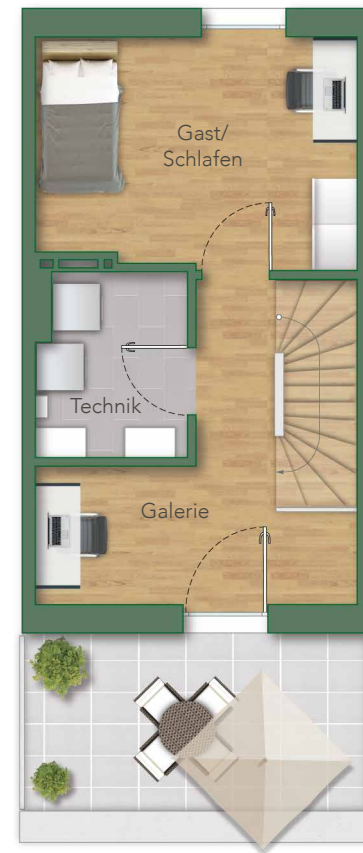
GRUNDRISSSE – PIANO 05 REIHENMITTELHAUS



— EG —



— OG —



— DG —

Wohnfläche: Konstruktionsbedingte Änderungen vorbehalten