



GRUND
INVEST

Ein Unternehmen der Sontowski & Partner Group

KEY EXPOSÉ
SCHLOSSÄCKERSTRASSE

KONTAKT



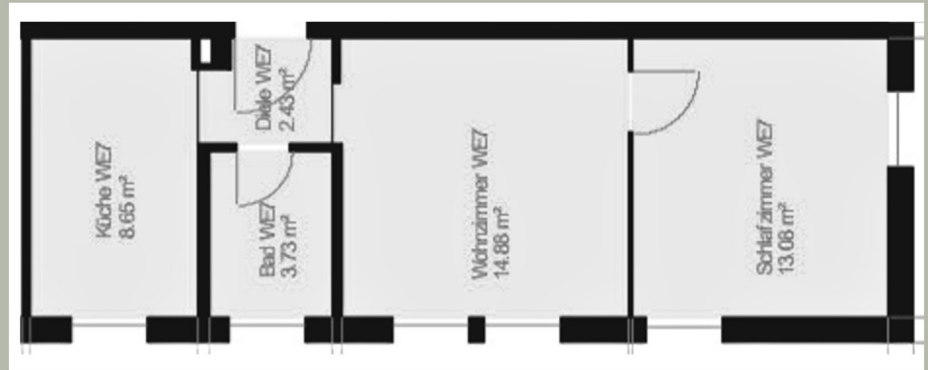
Andreas
Lorenz



andreas.lorenz
@sontowski.de



01737546389



OBJEKTDATEN - 2. OG MITTE - WE 07

Größe: 42,7 m²
Zimmer: 2
Baujahr: 1953
Geschoss: 2. OG
Einheiten im Haus: 11

JNKM: 4.747,00€
NK-Vorauszahlung: 131,00€ p.m.
Bruttorendite: ca. 3,83%
WEG-Verwaltergebühr: 30,00€ p.m.
Art: ETW, vermietet

PREIS: 123.900 €

OBJEKTBSCHREIBUNG

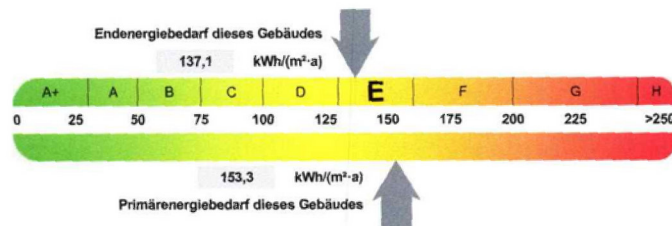
Die charmante Eigentumswohnung befindet sich in der Schlossäckerstraße im Süden von Nürnberg. Das Gebäude stammt aus dem Jahr 1953. Die Immobilie bietet eine Wohnfläche von ca. 43 Quadratmetern und liegt im 2. Obergeschoss. Derzeit ist die Wohnung vermietet.

Vorstehende Angaben sind mit großer Sorgfalt erstellt. Für die Richtigkeit kann aber keine Haftung übernommen werden. Rechtsverbindliche Informationen entnehmen Sie bitte den Kaufvertragsunterlagen.

ENERGIEBESCHREIBUNG

Energieausweistyp: Bedarfsausweis
Baujahr laut Energieausweis: 1953
Gültigkeit: bis 01.09.2034
Effizienzklasse: E

Endenergiebedarf: 137,1 kWh/(m²*a)
Gebäudetyp: Mehrfamilienreihenmittelhaus
Wesentliche Energieträger: Erdgas E
Heizungsart: Zentralheizung



LAGEBESCHREIBUNG

Die Lage ist attraktiv und besteht mit einer guten Infrastruktur. Alle Annehmlichkeiten des städtischen Lebens werden geboten. Geschäfte, Restaurants, Schulen und öffentliche Verkehrsmittel sind bequem zu Fuß erreichbar, was den Alltag erleichtert.

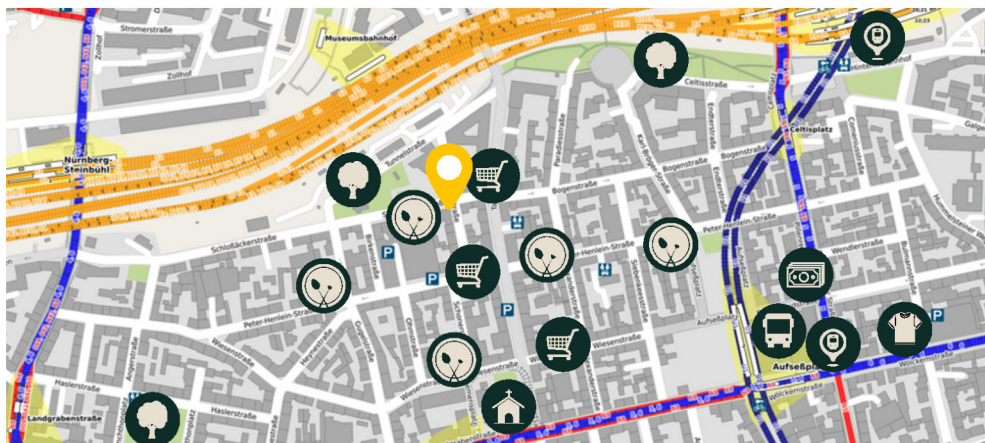
Für Eigennutzer bietet die Wohnung die Möglichkeit, ein städtisches Lebensgefühl in einem etablierten Viertel zu genießen. Für Kapitalanleger bietet die aktuelle Vermietung eine sofortige Rendite und langfristige Stabilität.

SCHLOSSÄCKERSTRASSE


17 Min. zu Fuß


24 Min. mit der Bahn


5 Min. zu Fuß




Friedrich-Alexander-Universität
Erlangen-Nürnberg

14 Min. mit Bahn
und Fahrrad



8 Min. zu Fuß


TECHNISCHE HOCHSCHULE NÜRNBERG
GEORG SIMON OHM

11 Min. mit dem
Fahrrad