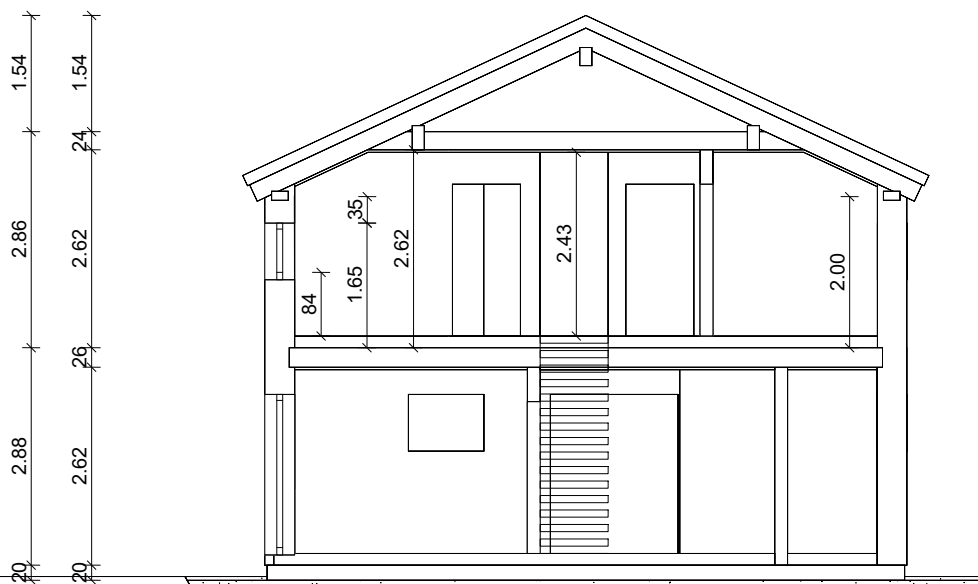



Dachkonstruktion lt. Statik

Dachneigung: 25.0°



Fundamente frostfrei und  
auf tragfähigen Boden gründen

 <p><b>WOLF-HAUS</b> EIN LEBEN LANG.</p>		<h1>Schnitt A</h1>
		BV Köttmannsdorf , EFH ;
GEZ.		
DATUM	11.12.2025	
Dieser Vorentwurf ist ohne Berücksichtigung der Geländetopographie, Statik und Haustechnik. Somit können sich noch Änderungen nach einer technischen Prüfung ergeben. Abbildung zeigt teilweise aufpreispflichtige Sonderausstattung.		