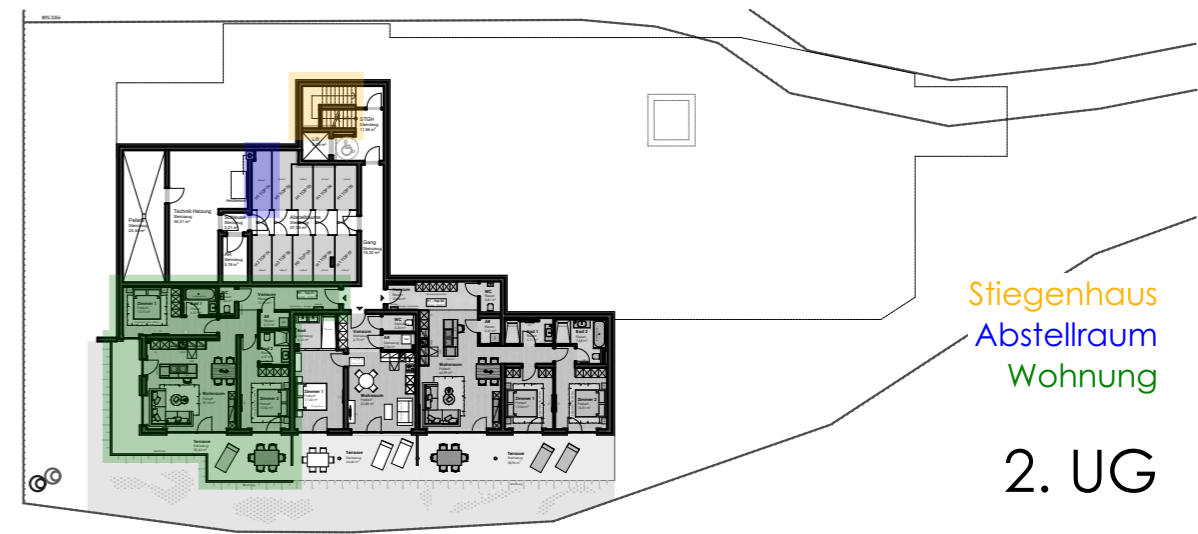


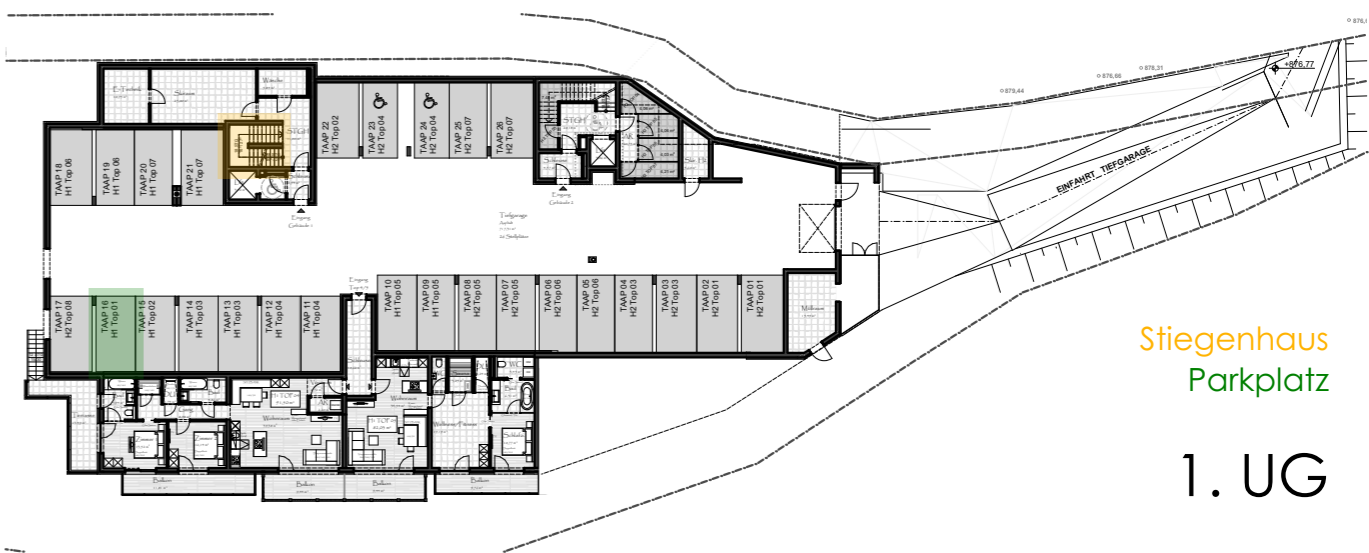


2. Untergeschoss



Stiegenhaus
Abstellraum
Wohnung

2. UG



Stiegenhaus
Parkplatz

1. UG

H1 TOP 01

Vorraum	10,16m ²	Terrasse	35,62 m ²
WC	1,86 m ²		
Abstellraum	2,19 m ²		
Zimmer 2	15,82 m ²	Abstellraum	2. UG 4,98 m ²
Bad 2	4,37 m ²		
Wohnraum	39,18 m ²		
Zimmer 1	15,15 m ²	Parkplatz	1. UG 1 Stellplatz
Bad 1	4,20 m ²		
SUMME	92,93 m²		

Variante 1

26.04.2024

H1 TOP 01

Appartmenthaus Grubing

mika

VERKAUFSPLAN