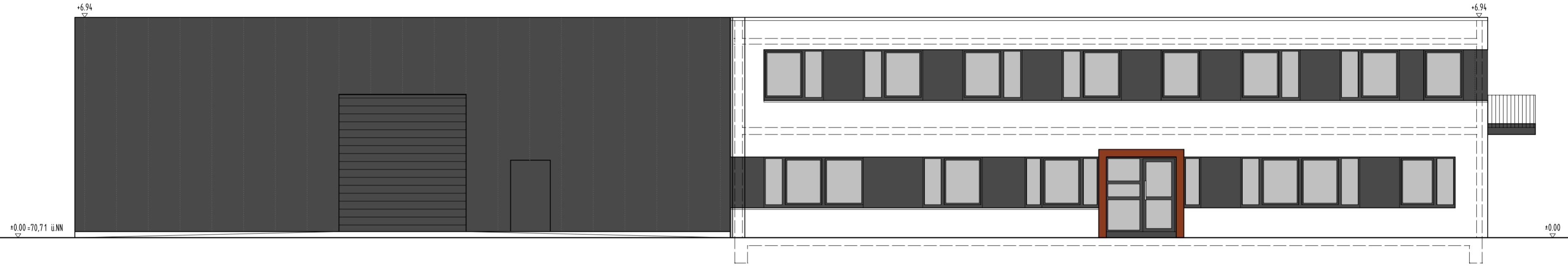
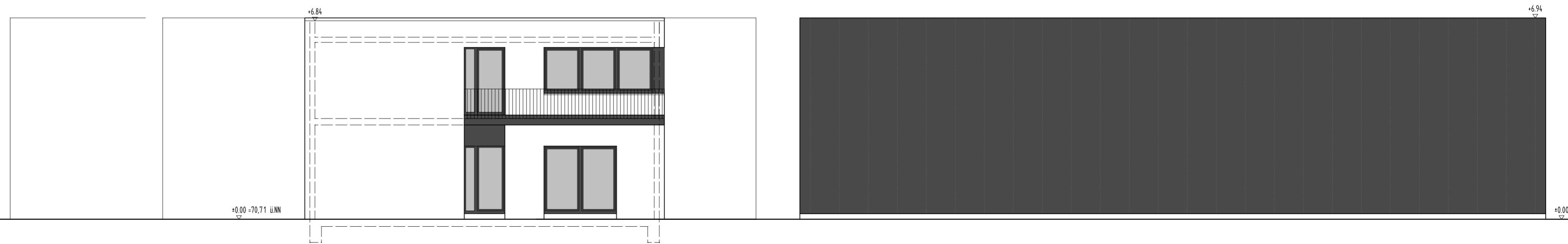


Ansicht Südwest



Ansicht Nordost



Ansicht Nordwest

Ansicht Südwest

Neubau einer Betriebsanlage  
 Gr. Ilsede, Zum Wasserturm, Flurstück 250/123  
 B-Plan "Gasometer"

Planbezeichnung: Ansichten

Plan-Nr.:	01
Maßstab:	1 : 500
Plangröße:	A 2
Gez.:	rw
Datum:	22.04.2021

Leistungsphase: Genehmigungsplannung

Vradubau UG  
 Ilseder Weg 13, 31246 Ilsede-Oberg