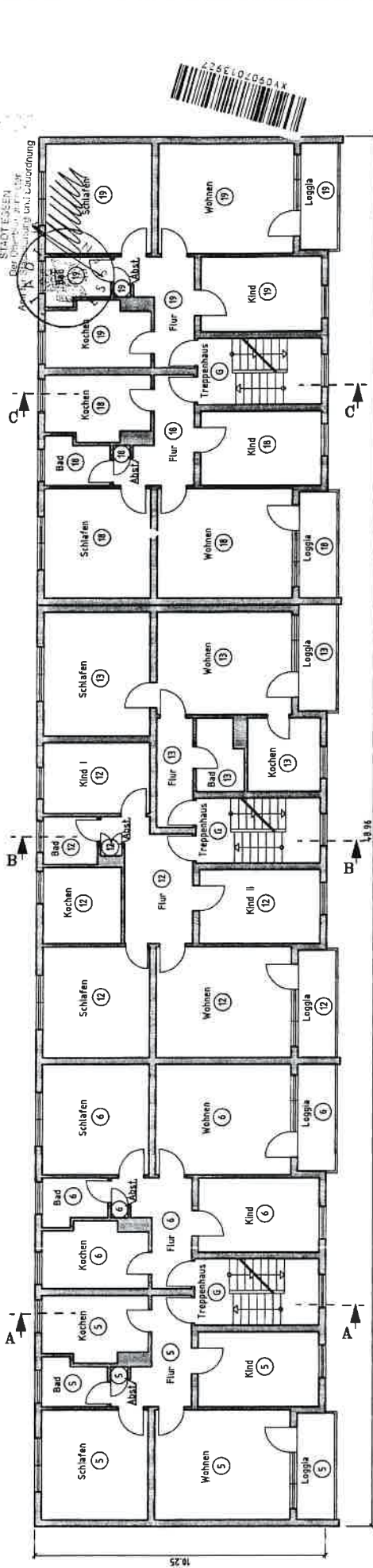


615206384 1:1:4 21.09.04
 STADT ESSEN
 Der Hauptsitz der EF
 ist in der
 KAPPELSTRASSE 10
 45128 ESSEN

615206384 1:1:4 21.09.04
 STADT ESSEN
 Der Hauptsitz der EF
 ist in der
 KAPPELSTRASSE 10
 45128 ESSEN

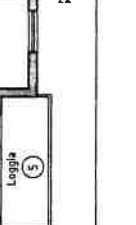
615206384 1:1:4 21.09.04
 STADT ESSEN
 Der Hauptsitz der EF
 ist in der
 KAPPELSTRASSE 10
 45128 ESSEN

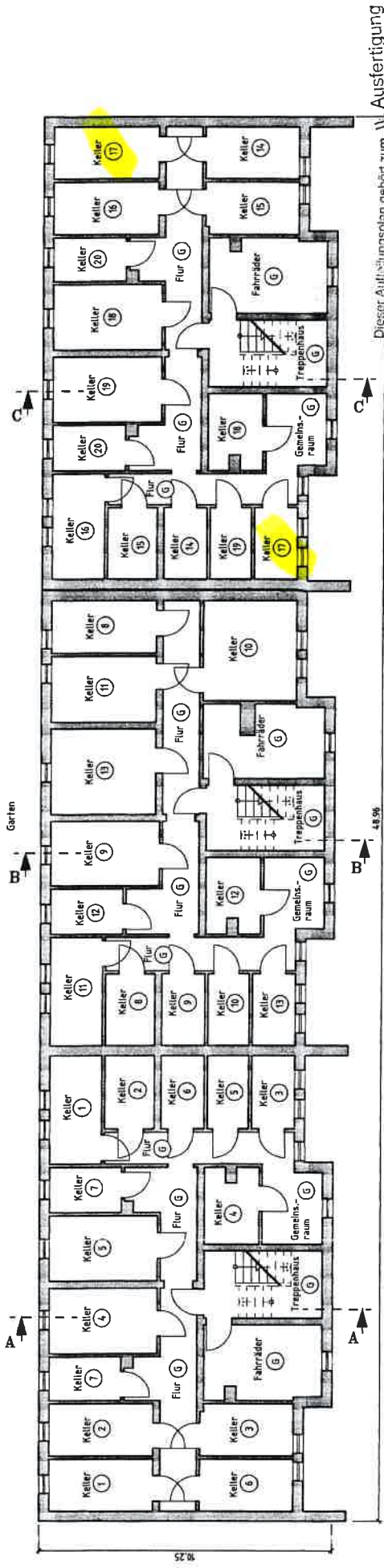
615206384 1:1:4 21.09.04
 STADT ESSEN
 Der Hauptsitz der EF
 ist in der
 KAPPELSTRASSE 10
 45128 ESSEN



Aufteilungsplan zur Abgeschlossenheit	
Wohnanlage mit 20 Wohneinheiten Ederstraße 8-12 45136 Essen	
DEUTSCHE ANNINGTON IMMOBILIEN GRUPPE WOHNUNGSGESELLSCHAFT RUHR NIEDERHEIN MBH KLEINE-STEIN-STRASSE 18 45128 ESSEN	
Ederstraße 8,10,12 -1.Obergeschoss - -2.Obergeschoss-	Blatt 3
M=1:100	Datum: 09.07.2004
Beim vorliegenden Plan handelt es sich um einen Übersichtsplan zur Abgeschlossenheit. Eine Garantie für Massgenauigkeit, für anschlüsse, Brüstungsmasse, Einrichtungsplanung etc. usw. kann seitens des Erstellers nicht übernommen werden!	

Benutzte Abkürzungen
 1 Wohnungszahlen 1-20
 G Gemeinschaftsräume
 DI Dachgeschoss-
 Räume 1-20

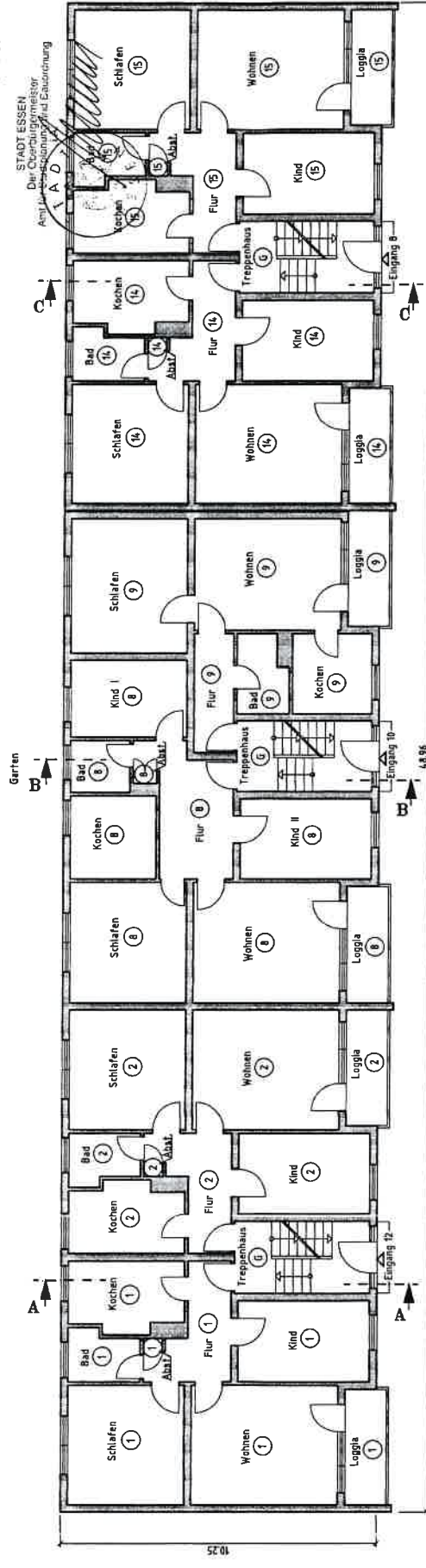




Dieser Aufstellungsplan gehört zum
 Schreiben (Bescheinigung)
 Aktenzeichen
 Datum
 61-52-069361 - 2004 21.09.04

Ausfertigung

KELLERGEHOSS



ERDGEHOSS

Aufteilungsplan zur Abgeschlossenheit

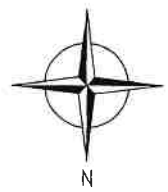
Wohnanlage mit 20 Wohneinheiten
 Ederstraße 8-12
 45136 Essen

DEUTSCHE ANNINGTON IMMOBILIEN GRUPPE
 WOHNGESSELLSCHAFT RUHR NIEDERRHEIN NBH
 KLEINE-STEIN-STRASSE 18
 45128 ESSEN

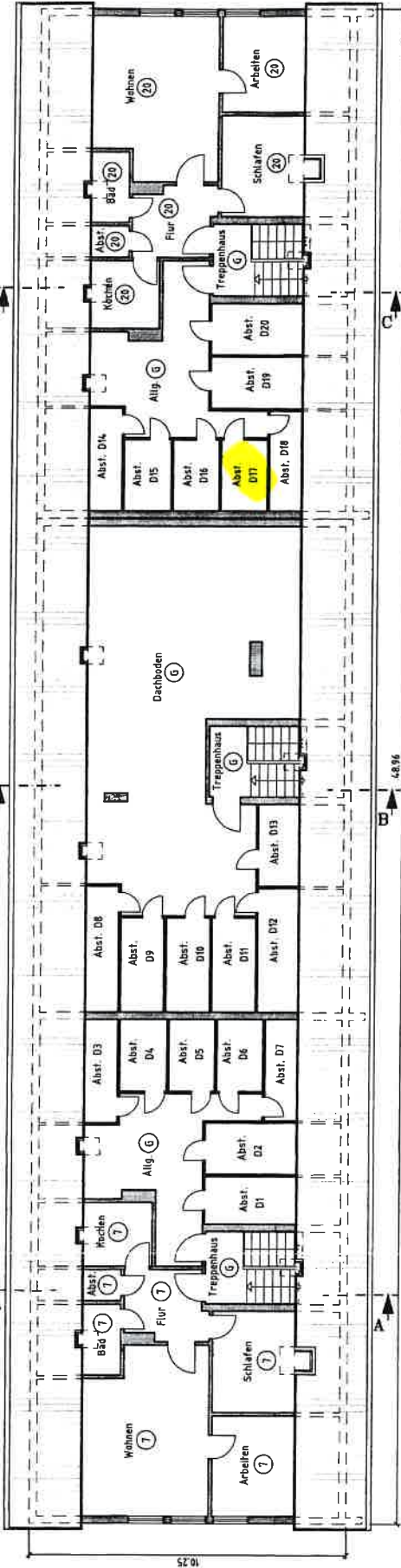
Ederstraße 8, 10, 12
 -Kellergeschoss - Erdgeschoss -
 Blatt 2 Datum: 09.07.2004

M=1:100

- Benutzte Abkürzungen:
 1 Wohnungsnummern 1-20
 2 Gemeinschaftsräume
 D1 Dachgeschoss-
 Räume 1-20

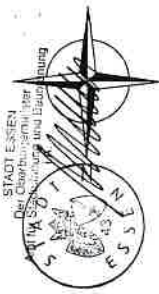


Beim vorliegenden Plan handelt es sich um einen Übersichtspllan zur Abgeschlossenheit. Eine Garantie für Maßgenauigkeit, Türanschläge, Brüstungsmasse, Einrichtungsobjekte, usw. kann seitens des Erstellers nicht übernommen werden!



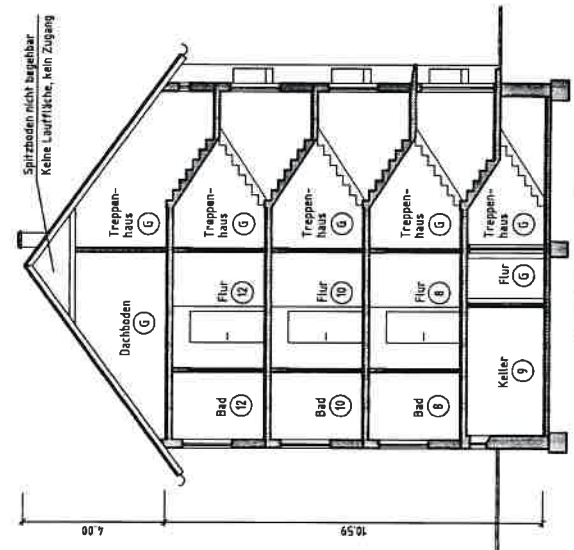
11. Ausfertigung

Dieser Aufteilungsplan gehört zum Schreiben (Beschreibung) Aktonzeichen Datum 61-52-6361-2334 21.03.04

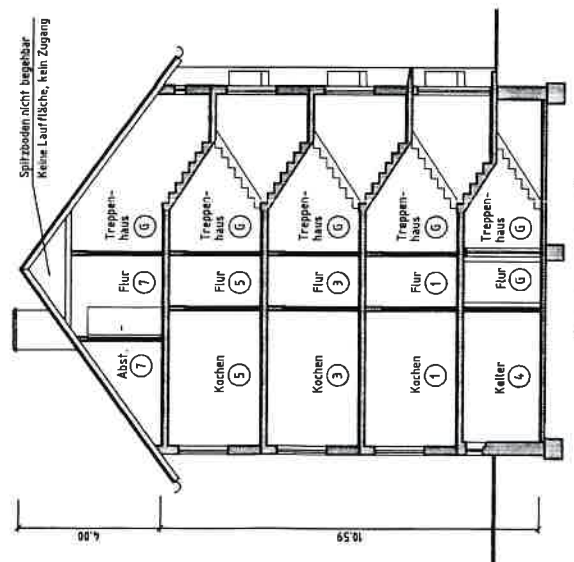


Benutzte Abkürzungen
 1 Wohnungszimmer 1-20
 6 Gemeinschaftsfläche
 D1 Dachgeschoss-Räume 1-20

DACHGESCHOSS



SCHNITT B-B



SCHNITT A-A

Aufteilungsplan zur Abgeschlossenheit	
Wohnanlage mit 20 Wohneinheiten Ederstraße 8-12 45136 Essen	
DEUTSCHE ANNINGTON IMMOBILIEN GRUPPE WOHNUNGSGESellschaft RUHR NIEDERRHEIN MBH KLEINE-STEIN-STRASSE 18 45128 ESSEN	
Ederstraße 8,10,12 -Dachgeschoss- -Schnitt A-A- -Schnitt B-B- Blatt 4	Datum: 09.07.2004 M=1:100
Beim vorliegenden Plan handelt es sich um einen Übersichtplan zur Abgeschlossenheit. Eine Garantie für Massengüter, für Montage, Bruchmassen, Einrichtungsobjekte, usw. kann seitens des Erstellers nicht übernommen werden!	