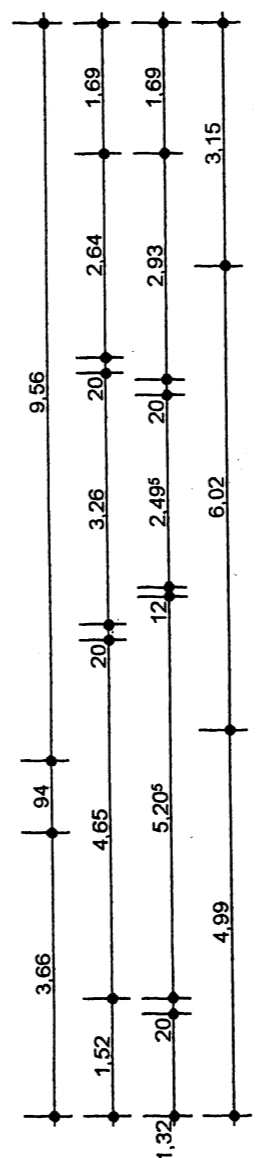
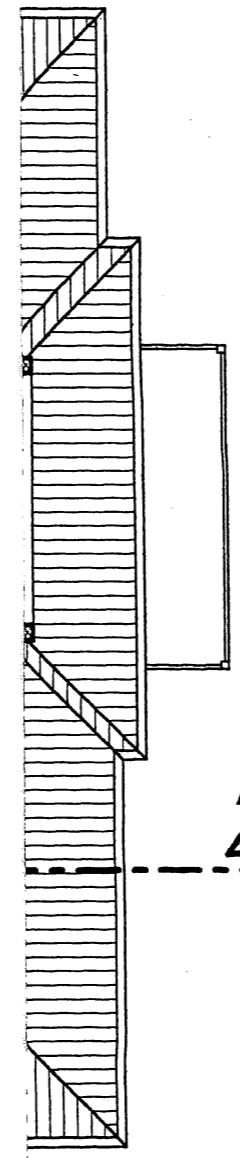
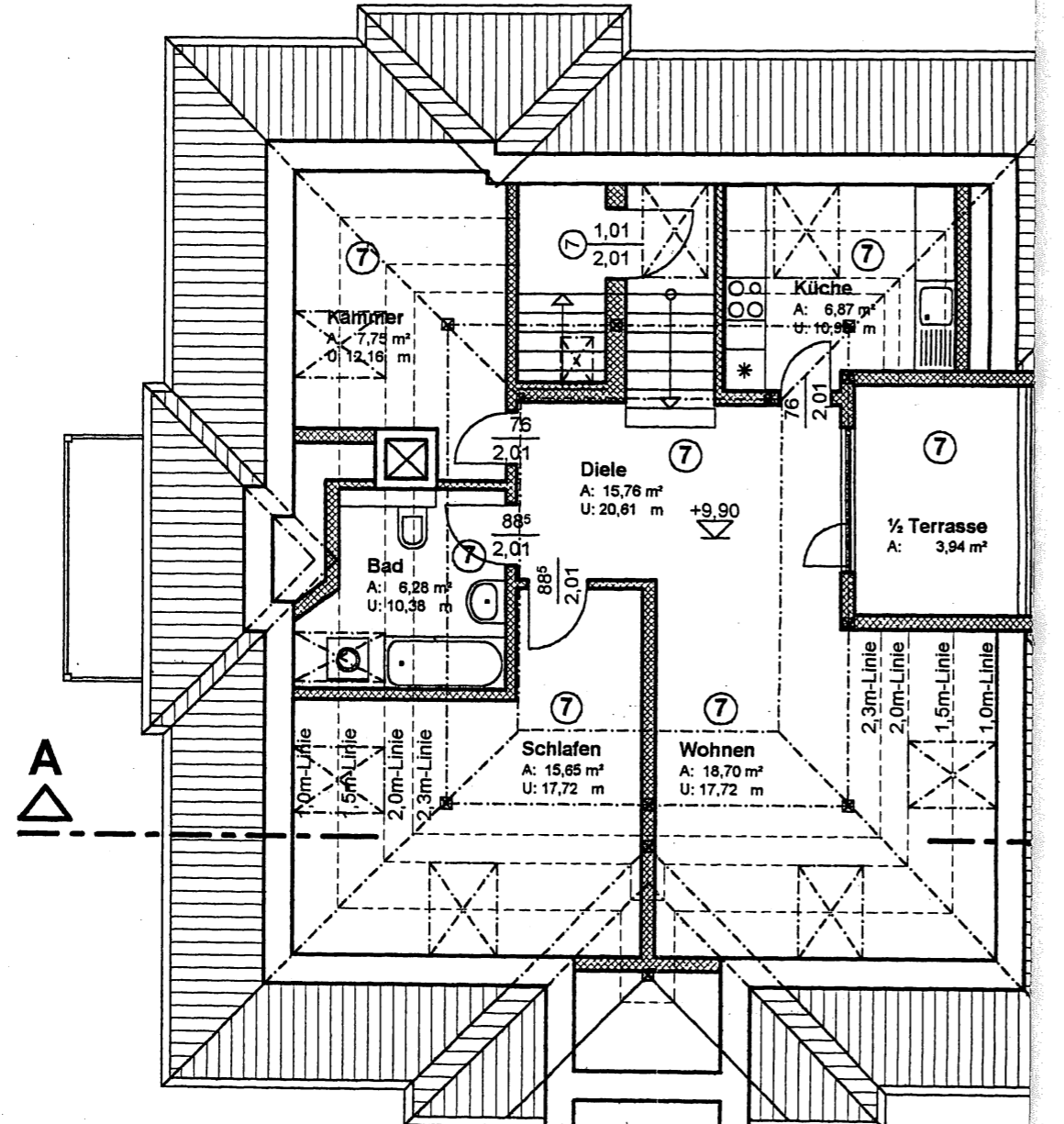
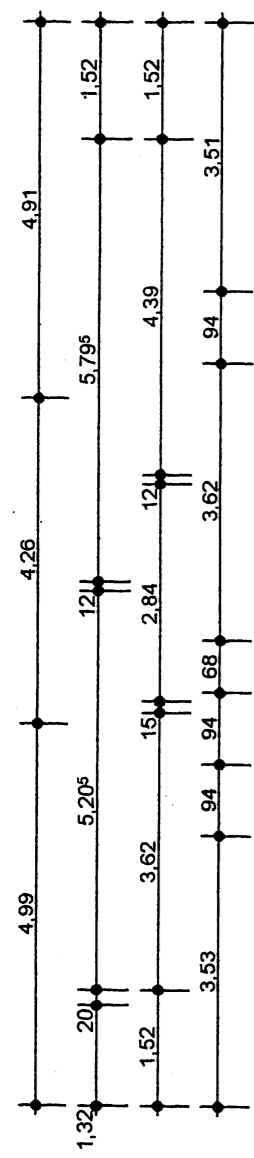


Hofseite



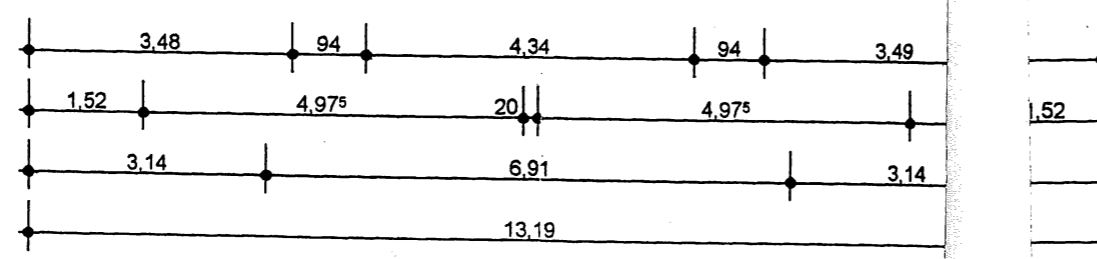
Legende:

- Bestand
- Abbruch
- Trockenbau
- Mauerwerk

- Rohhöhe
- Fertighöhe
- Roh-/Fertighöhe
- Lichte Höhe

- Raumname Raumstempel
- BF: Bodenfläche
- RU: Raumumfang
- RH: Raumhöhe


Straßenseite



Grundriß Dachgeschoß

Aufteilungsplan

Rev	Änderung	Sign.	Datum



**Ingenieurbüro
Mischke**
Hansastr. 19
01097 Dresden
Tel./Fax 0351-8400856

Objektplanung - Tragwerksplanung
Bauüberwachung - Bauzeichnungen

**Sanierung und Rekonstruktion
Mehrfamilienwohnhaus**

Gompitzer Straße 4
01157 Dresden
Gemarkung: Leutewitz
Flurstück: 14-b

Grundriß Dachgeschoß

Datum 26.06.2000	Maßstab M. 1:100	gez./verantw. R.M.	A-05	Rev.
---------------------	---------------------	-----------------------	-------------	------