



**heimwärts**  
Immobilien



## 2 Zimmer Gartenwohnung in sehr ruhiger Lage!

6850 Dornbirn, Jodok Fink Strasse 13a/Top 10/EG

### Auf einen Blick:

Beste Infrastruktur, nahe beim Bahnhof

Sehr ruhige Lage

Große überdachte Terrasse

Tiefgaragenplatz

Kleiner Garten

Dusche & Wanne

Begehrter Kleiderschrank

Teilmöbliert

Ruhige Wohnung, nicht weit vom Stadtzentrum





**heimwärts**  
Immobilien

<b>Wohnfläche:</b>	ca. 59,8 m <sup>2</sup>
<b>Terrasse (teilüberdacht:</b>	ca. 17,6 m <sup>2</sup>
<b>Garten / Freifläche:</b>	ca. 28,4 m <sup>2</sup>
<b>Kellerabteil / Abstellraum:</b>	ca. 6 m <sup>2</sup> / 1,2 m <sup>2</sup>
<b>Baujahr:</b>	2005
<b>Bad/WC:</b>	1
<b>Auto:</b>	TG-Platz 10,
<b>HWB:</b>	43 kWh/m <sup>2</sup> a; Klasse B
<b>Heizungsart:</b>	Fußbodenheizung mit Gastherme
<b>Beziehbar:</b>	sofort
<b>Mietdauer:</b>	3 Jahre
<b>Betriebskosten Wohnung:</b>	ca. € 258, -
<b>Miete Wohnung:</b>	€ 850,-
<b>Miete TG-Platz inkl. BK:</b>	€ 72,-

heimwärts  
Immobilien GmbH



#### Nebenkostenübersicht:

Mietvertrag

Kaution 3 Bruttomonatsmieten.

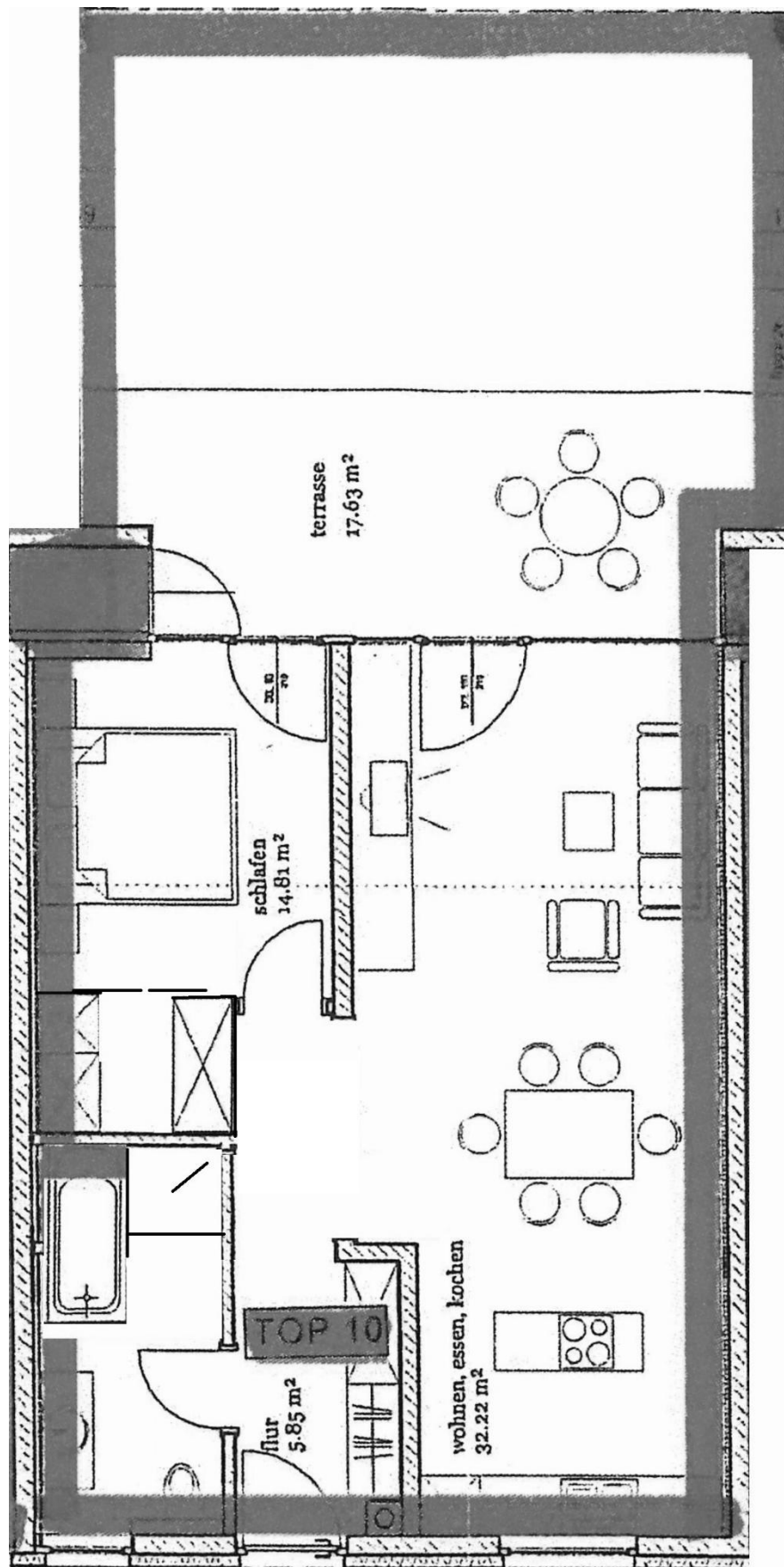
#### Lukas Feurstein

Akad. Immobilienmanager

T +43 664 88 79 13 44

LF@heimwaerts.at

6867 Schwarzenberg, Heuberg 222



Grundriss Top 10 mit Terrasse & Garten





**heimwärts**  
Immobilien



Kochen / Essen / Wohnen



Kochen / Essen



Kochinsel



**heimwärts**  
Immobilien



Schlafzimmer mit begehbarem Schrank



Dusche und Wanne



helles Bad

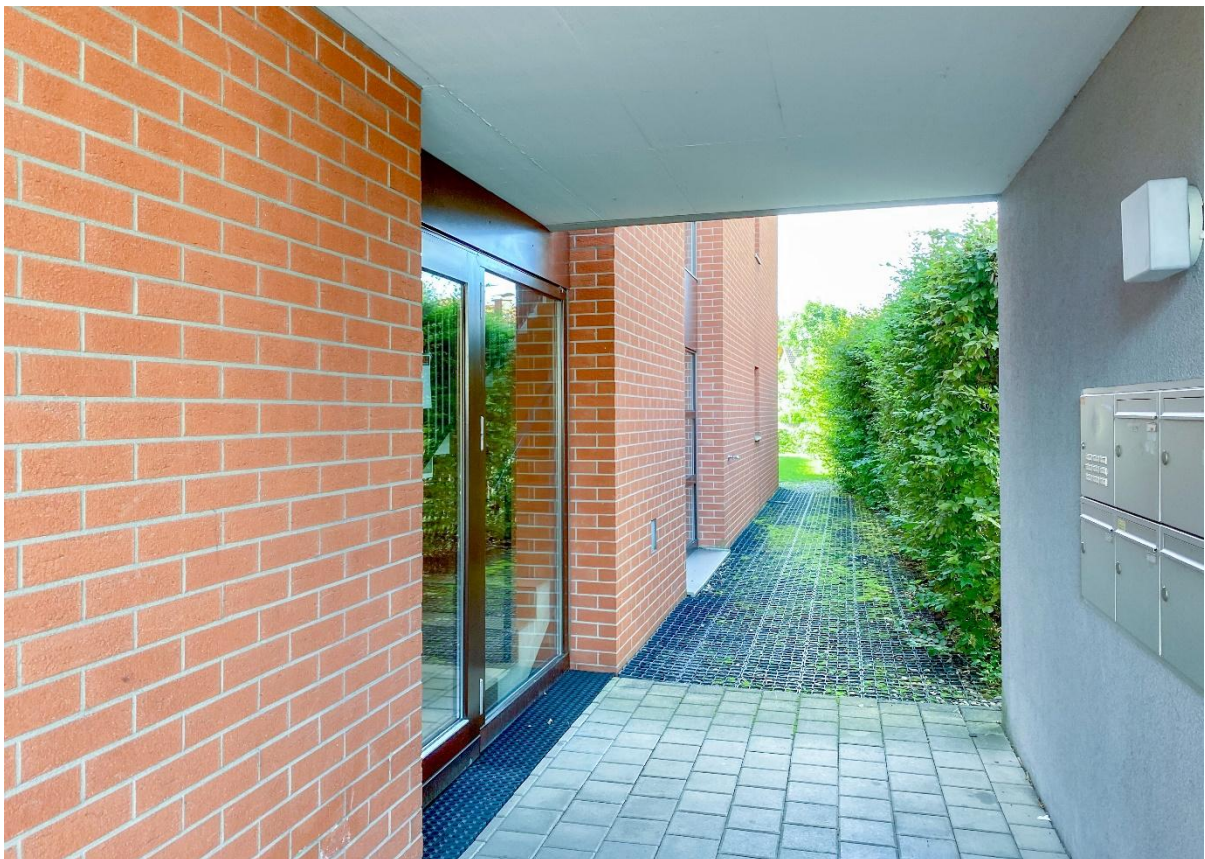




**heimwärts**  
Immobilien



Überdachte Terrasse – Blick ins Grüne



Überdachter Zugang Wohnungen, Briefkasten & Klingel





**heimwärts**  
Immobilien



Lageplan



Anfahrtsplan



# heimwärts

sucht und findet



[www.heimwaerts-immobilien.at](http://www.heimwaerts-immobilien.at)