



FREINSHEIM, DOPPELHAUS-HÄLFTE, älteres Baujahr, gepflegt. Verkaufspreis 256000,00 Euro.

256.000 €

Kaufpreis

143 m²

Wohnfläche ca.

6,5

Zimmer

375 m²

Grundstücksfl. ca.

Gewerblicher Anbieter

Straße nicht freigegeben
67251 Freinsheim

Angebot auf immowelt öffnen



<https://www.immowelt.de/expose/2n7bt5b> →

Preise & Kosten

Kaufpreis

256.000 €

Provision für Käufer

Die Provision für den Käufer beträgt 4 % vom Verkaufspreis, plus die gesetzliche Mehrwertsteuer. Diese ist zahlbar bei Vertragsunterzeichnung, Notar

Lage

Das Objekt liegt im Zentrum von Freinsheim, in einer 30 km Zone.

Das Haus

Kategorie	Bezug	Derzeitige Nutzung
Doppelhaushälfte	sofort	frei

- ✓ Zustand: gepflegt
- ✓ teilweise unterkellert
- ✓ Balkon
- ✓ Stellplatz: Garage
- ✓ Bad mit Fenster, Wanne und Dusche
- ✓ Böden: Holzdielen, Fliesenboden, Teppichboden
- ✓ Fenster: Holzfenster

Energie & Heizung Gesponsert ⓘ

Weitere Energiedaten

Energieträger
Elektro, Öl

Heizungsart
Ofen, Zentralheizung

Details

Objektbeschreibung

Bei diesem Objekt handelt es sich um 2 getrennte Wohneinheiten eines „Doppelhauses“ verschiedener Baujahre. Der zum Verkauf stehende Anteil, setzt sich aus einem 1830/50 und Anfang 1970 errichteten Teil zusammen. Der 1830 errichtete Anteil wurde, im Zuge eines Umbaus und Zubaus, in L – Form, kernsaniert und erweitert. Beide Wohneinheiten besitzen einen gemeinsamen Innenhof.

Das zum Verkauf stehende Objekt beinhaltet das Haus Baujahr 1830/50 und den Anbau von zirka 1970. Es befindet sich in einem guten, gepflegten Zustand.

Die Wohn-/Nutzfläche beträgt etwa 143 m², die Grundstückfläche beider Einheiten, entsprechend des Grundbuchauszuges, 375 m².

Die Einteilung des Verkaufsobjektes ergibt sich wie folgt:

Erdgeschoss: Vom Eingang kommt man in die Garderobe. Vom Flur geht es in ein Zimmer mit Abstellraum, ein Esszimmer mit angeschlossener Küche, das Bad mit WC und Fenster. Vom Gang aus kommt man über eine Treppe ins Obergeschoss.

Obergeschoss: Im alten Teil befinden sich 2 Zimmer und ein hinzugebauter Balkon. Auch befindet sich hier der Aufgang zum Dachboden (nur als Stauraum nutzbar). Über einen Flur kommt man in den neueren Teil des Gebäudes (Überbau). In diesem befindet sich eine Dusche mit WC, ein „Hauswirtschaftsraum“, 2 Zimmer und eine kleine Wohnküche.

Innenhof: Dieser gehört zu beiden Wohneinheiten. Dort ist auch die Zufahrt zur Garage. Von dieser geht es über eine Treppe zum, etwa zirka 57 m² großen Gewölbekeller.

Die Grundsubstanz des Objektes ist gut.

Das Objekt ist auch für junge Familien gut geeignet.

Ausstattung

Das Objekt ist im Zentrum von Freinsheim und gut zugänglich. Es ist noch voll eingerichtet und besitzt im EG ein Bad mit Fenster und WC und im OG eine Dusche mit WC. Bei Verkauf wird das Objekt geräumt übergeben.

Es ist nur ein alter Grundriss vorhanden. Dieser entspricht nicht den momentanen Gegebenheiten.

Über weitere Details können wir Sie gerne, bei einem kurzen Telefonat, informieren.

Weitere Informationen

Bei Interesse kann eine Besichtigung, nach Vereinbarung, auch relativ kurzfristig, durchgeführt werden. Wir führen nur Einzelbesichtigungen durch.

Melden Sie sich bitte über das Kontaktformular an. Geben Sie bitte Ihre Daten, wie Name, Adresse und Telefonnummer an. Wir werden Sie zurückrufen und mit Ihnen, auch für Sie wichtige Details, abklären.

Anbieter der Immobilie



investment H.K.



investment H.K.

Rheinstr. 21,
67256 Weisenheim am Sand

Herr Heinz König
Dein Ansprechpartner

Telefon: 015111918680

Telefon: 015111918680

Angebot auf immowelt öffnen



<https://www.immowelt.de/expose/2n7bt5b> →

Alle Bilder



Straßenansicht



Hof zur Strasse.JPG



Hofeinfahrt, Eingang.JPG



Innenhof, Garage.JPG



Eingang Innenhof.JPG



Garage.JPG



Eingang.JPG



Eingangsbereich, Gaderobe.JPG



EG, Zimmer 1a.JPG



EG Zimmer 1b.JPG



EG, Abstellraum.JPG



EG Esszimmer 1a.JPG



EG, Esszimmer 1b.JPG



EG, Küche.JPG



EG, Küche.1a.JPG



EG Küche 1b.JPG



EG, Gang 1b.JPG



EG, Bad-WC 1a.JPG



EG Bad-WC 1b.JPG



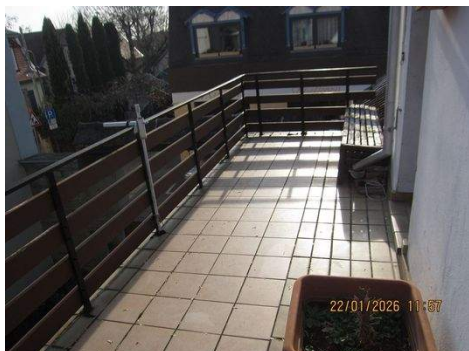
EG, Gang.JPG



EG, Treppe zum OG.JPG



OG Gang 1a.JPG



OG Balkon 1



OG -
Balkon.JPG



OG, Gang 1b.JPG



OG ZIMMER 1a.JPG



OG, Zimmer 1b.JPG



OG Zimmer 1c



OG ZIMMER 2a.JPG



OG, immer 2b.JPG



OG - Gang
1c.JPG



OG Gang 2.JPG



OG Gang 2b.JPG



OG Zugang Dusche-WC, Zimmer 3.JPG



OG Dusche- WC.JPG



OG - WC
Dusche.JPG



OG Zimmer 3a.JPG



OG Zimmer 3b.JPG



OG Arbeitsraum.JPG



OG Küche, (Zimmer 4).JPG



OG Küche / Esszimmer



OG Zimmer 5b.JPG



OG Zimmer 5c



OG Zimmer 5d



OG Zimmer 5e



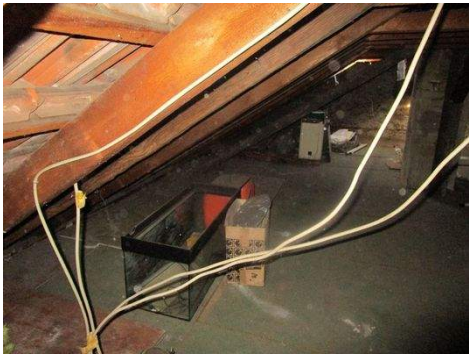
OG zum Dachspitz



Dachspitz.JPG



Dachspitz 1a



Dachspitz 1b



Dachspitz 1c



Dachspitz 1d



Kellerabgang.JPG



Keller 1.JPG



Keller 2



Keller 3