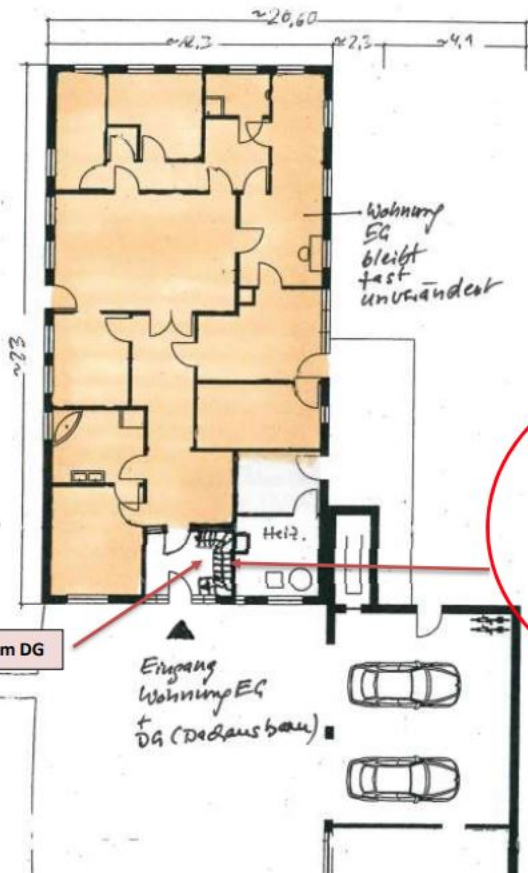


Variante 3 (EG)

Schaffung von einer zweiten Wohneinheit im Dachgeschoss (DG) über einen gemeinsamen Eingang im EG. Die Treppe zur zweiten Wohnung im DG kann im EG im Bereich des jetzigen Haupteinganges verortet werden.

Entwurfsskizze mit neuer Treppe zum Dachgeschoss (DG)

Grundriss EG (unmaßstäblich)



Variante 3 Ausbau DG
Erschließung von Süden
über vorhandener
Zuwegung.



alternativ einläufige Treppe

Treppe zum DG

Eingang
Wohnung EG
+ DG (Dachausbau)