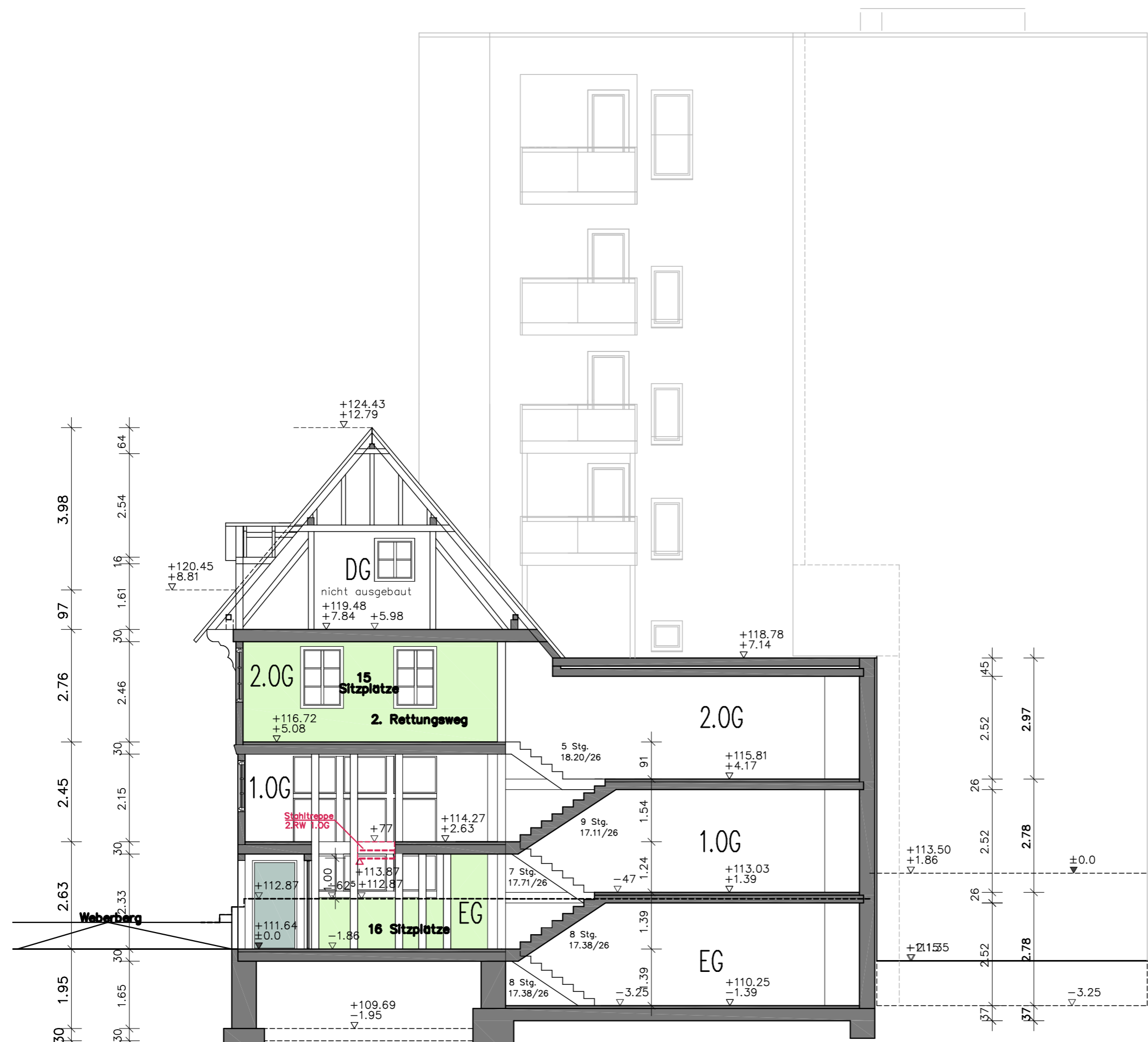


Bauantragsplanung
 Dies sind keine Ausführungspläne. Alle Maße und getroffene Annahmen sind vor Baubeginn zu prüfen und mit der statischen Berechnung abzustimmen.



Schnitt
 M.1:100

plan2.0

Objektplanung – Architektur
 Projektierung – Tragwerkplanung
 in Kooperation
BUSSEMAS ARCHITEKTEN
 Lage

Erweiterung der Nutzungsänderung
 Weinbar mit Ausschank
 33098 Paderborn, Weberberg 6

Schnitt A-A M. 1:100

Bauherr: Deppe/Nöhring GbR Weltsöden 4 33154 Salzkotten	Planung: Plan2.0 GmbH Hathumarstraße 16 33098 Paderborn Tel.: 05251/6997860 Fax.: 6997858 plan@plan2.0.eu
---	---

Unterschrift Bauherr Unterschrift Planer

Schnitt A-A