

KENNZEICHEN:

10.618.1.6

# EXPOSÉ

## WOHNUNGSVERMIETUNG



### LÄNDLICH GELEGENE 2-RAUM-WOHNUNG IN GEPFLEGTER WOHNANLAGE

<b>STRASSE:</b>	Chemnitzer Str. 175	<b>WOHNFLÄCHE:</b>	ca. 46 m <sup>2</sup>	<b>GESAMTMIETE:</b>	370,00 €
<b>LAGE:</b>	1. OG mitte	<b>WOHNRÄUME:</b>	2	<b>NETTOKALTMIETE:</b>	242,00 €
<b>STADTTEIL:</b>	Grüna	<b>VERFÜGBARKEIT:</b>	16.06.2026	<b>NEBENKOSTEN:</b>	128,00 €

#### AUSSTATTUNG

- Bad mit Dusche
- PVC
- Keller
- Etagenwohnung
- Glasfaseranschluss
- Kabelanschluss
- Waschmaschinenanschluss
- Herdanschluss: Elektro
- Spielplatz im Wohnumfeld
- Neubau

#### WOHNLAGE

Viele Einfamilienhäuser in unmittelbarer Nähe zum Rabensteiner Wald geben Grüna einen charmant dörflichen Charakter. Einkaufs- und Erholungsmöglichkeiten, Schulen sowie medizinische Versorgungseinrichtungen befinden sich in unmittelbarer Nähe. In nur 10 Autominuten gelangt man zur Autobahnauffahrt der A4. Es locken tolle Wandermöglichkeiten, zum Beispiel die Route zum Totenstein mit sensationellem Ausblick.

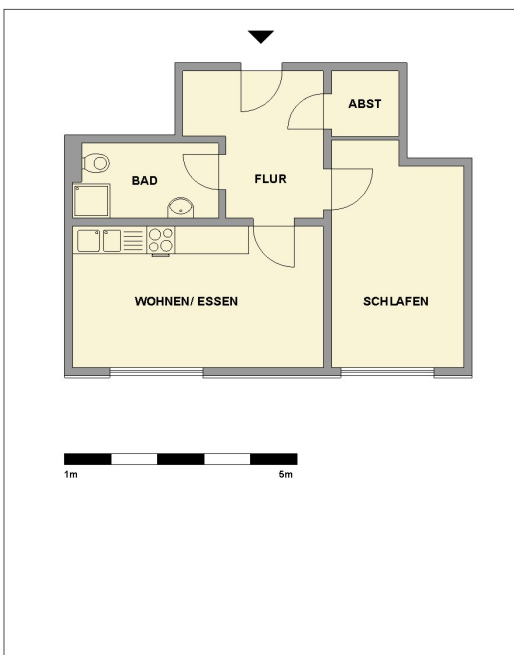
#### FLÄCHEN\*

Küche:	ca. 14 m <sup>2</sup>
Bad:	ca. 5 m <sup>2</sup>
Flur:	ca. 8 m <sup>2</sup>
Raum 1:	ca. 17 m <sup>2</sup>
Heizfläche:	ca. 46 m <sup>2</sup>

\* wesentliche Flächenangaben

#### ANGABEN ZUM ENERGIEAUSWEIS

Art des Ausweises:	Verbrauchsausweis
Kennwert:	88,00 kWh/(m <sup>2</sup> *a)
Energieträger:	Gas
Baujahr lt. EnA:	1994
Effizienzklasse:	C



Wohnbereich Vergleichswohnung



Bad Vergleichswohnung



Schlafzimmer Vergleichswohnung



Rückansicht

#### IHR ANSPRECHPARTNER

wohnen in chemnitz gmbh

#### WOHNCENTER STEINHAUS

Clausstr. 10/12 | 09126 Chemnitz  
Mo – Fr: 10 – 18 Uhr

#### WOHNSHOP INNENSTADT

Jakobikirchplatz 2 | 09111 Chemnitz  
Di & Do: 10 – 12 Uhr & 14 – 18 Uhr

[WWW.GGG.DE](http://WWW.GGG.DE)  
[wohnung@ggg.de](mailto:wohnung@ggg.de)  
0371 533-1111