



NEUE BÜRO- UND PRAXISRÄUME

IN DER LIECHTENSTEINER STRASSE 21 IN 6800 FELDKIRCH



BETO IMMOBILIEN GMBH

FELDSTRASSE 14 | 6837 WEILER | +43 664 432 53 78 | OFFICE@BETO.AT | WWW.BETO.AT

ATTRAKTIVE PRAXIS- UND BÜRORÄUMLICHKEITEN IN ZENTRUMSNAHER LAGE IN DER LIECHTENSTEINER STRASSE 21 IN FELDKIRCH

Sichern Sie sich diese modernen Praxis- oder Büroräume in einer gefragten Lage von Feldkirch!
Es stehen unterschiedliche Räumlichkeiten zu Verfügung. Der Preis richtet sich nach der tatsächlich gemieteten Fläche und Nutzung.

Ihre Vorteile im Überblick:

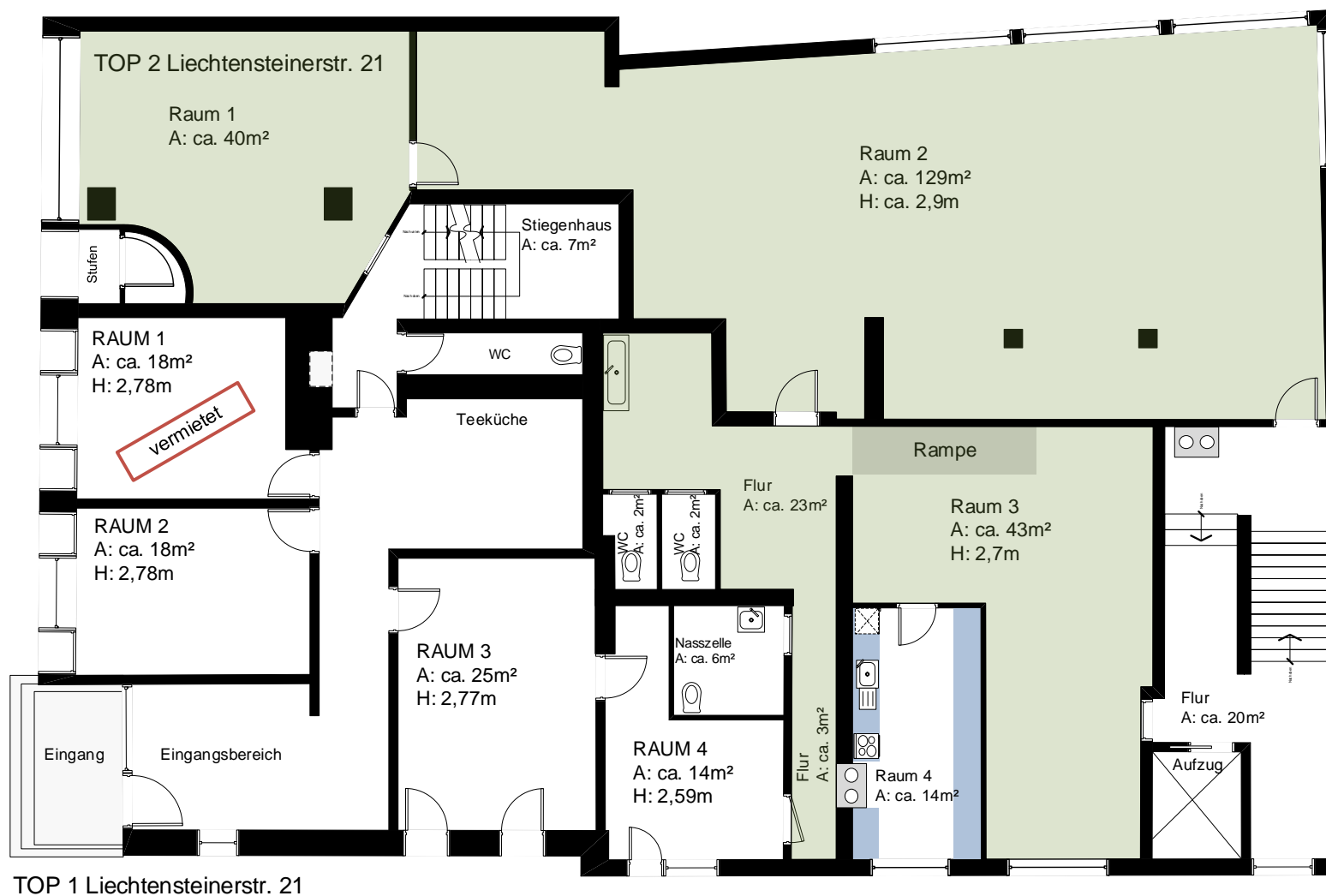
- **Zentrumsnahe Lage:**
Nur 5 Gehminuten vom Stadtzentrum entfernt – ideal für dich, deine Kunden oder Patienten.
- **Helle, lichtdurchflutete Räume:**
Eine einladende Atmosphäre, die Motivation und Wohlbefinden fördert.
- **Räume und Flächen nach deinem Bedarf**
Eine Erweiterung der benötigten Flächen ist in der Zukunft möglich und damit sind deinem Wachstum keine Grenzen gesetzt.
- **Voll ausgestattete Gemeinschaftsküche:**
Perfekt für Pausen oder den Austausch mit anderen Mietern.
- **Vielseitiges Umfeld:**
Nutze die Synergien unterschiedlicher Unternehmen und fördere die Zusammenarbeit vor Ort.
- **Passende Flächen für eine private Kinderbetreuung**
Die KIBE KINDERKÖNIG schließt zum 30.06.2025 ihren Betrieb und die Flächen sowie die bestehende Infrastruktur können bei Interesse übernommen werden.
- **Fläche im Erdgeschoss circa 259m² / Raumhöhe circa 2,8m**
- **Fläche im Untergeschoss circa 214m² / Raumhöhe circa 2,8m**
- **Lagerflächen und Stauraum ausreichend vorhanden.**
- **Allgemeine Sanitäreanlagen im Untergeschoss sind Bestand.**

Information und Kontakt

BETO Immobilien GmbH

Bernhard Summer | +43 664 432 53 78 | b.summer@beto.at | www.beto.at

GRUNDRISS ERDGESCHOSS



GRUNDRISS UNTERGESCHOSS



GEBÄUDE VON AUSSEN



RAUM 2 / EG



RAUM 2 / EG

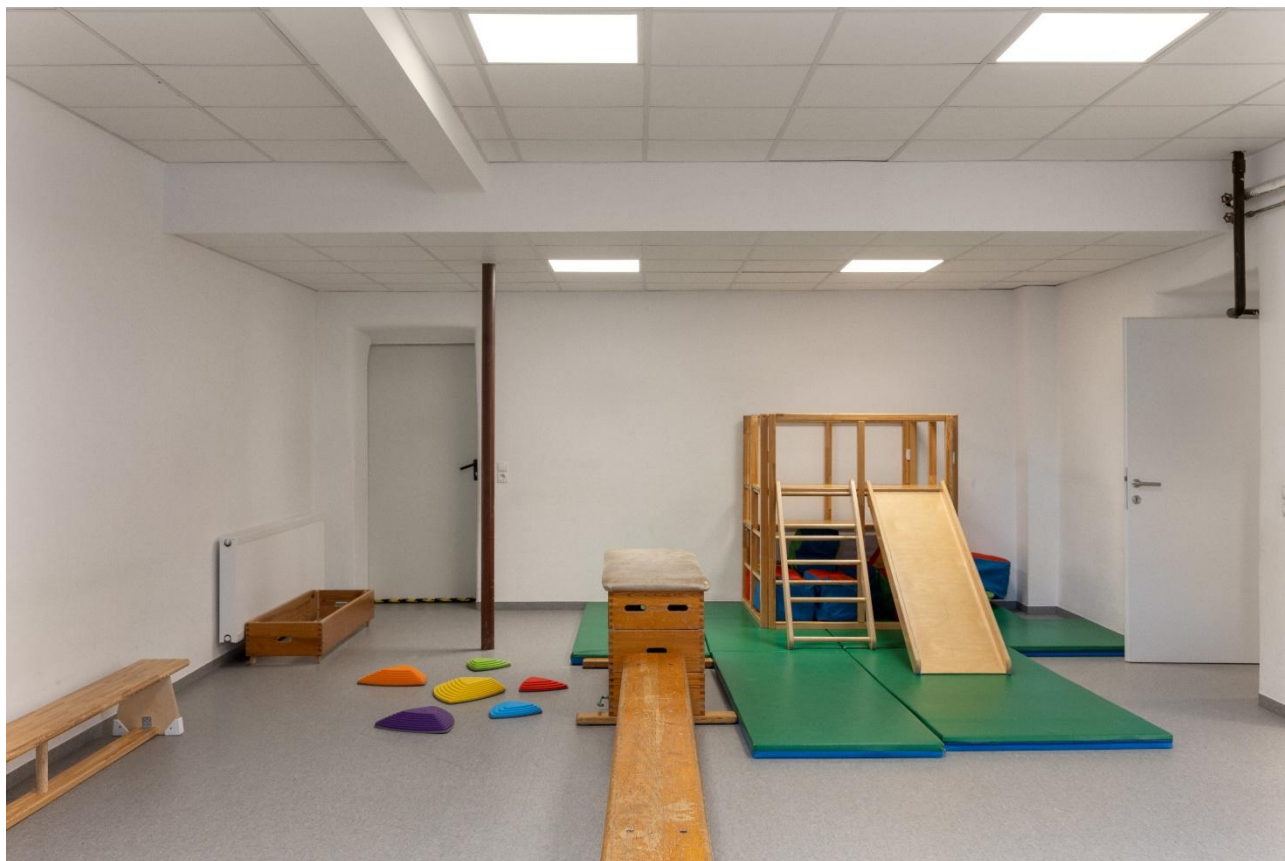


RAUM 3 / EG



RAUM 4 / EG







GRUPPENRAUM 2 / UG



GRUPPENRAUM 3 / UG



FLUR ERSCHLIESSUNG / UG



UMKLEIDE / GARDEROBE / UG

