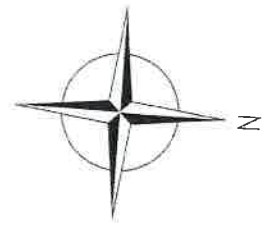


**ERDGESCHOSS**

- Benutzte Abkürzungen
- ① Wohnungsnummern 1-24
  - ② Gemeinschaftsräume
  - ③
  - ④
  - ⑤
  - ⑥
  - ⑦
  - ⑧
  - ⑨
  - ⑩
  - ⑪
  - ⑫
  - ⑬
  - ⑭
  - ⑮
  - ⑯
  - ⑰
  - ⑱
  - ⑲
  - ⑳
  - ㉑
  - ㉒
  - ㉓
  - ㉔



**Aufteilungsplan zur Abgeschlossenheit**

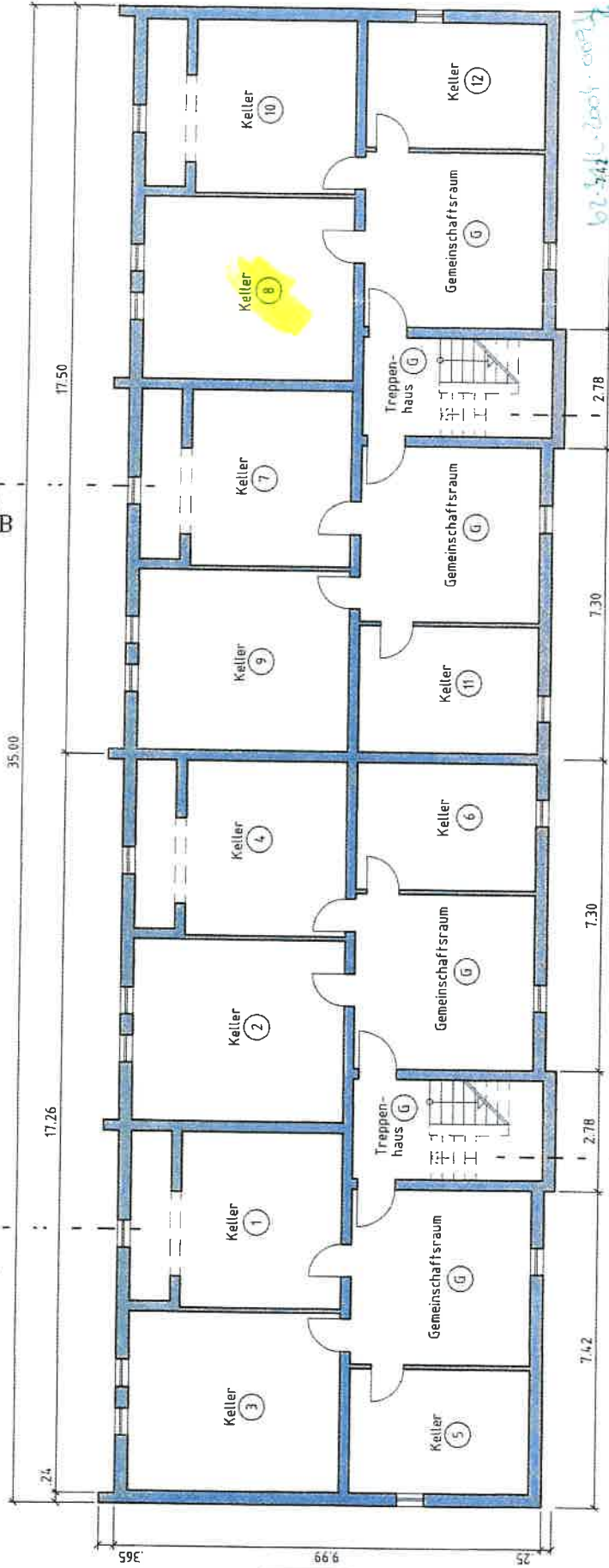
Wohnanlage mit 24 Wohneinheiten  
 Dirschauer Weg 13, 15, 17, 19  
 47279 Duisburg

DEUTSCHE ANNINGTON IMMOBILIEN GRUPPE  
 WOHNGESSELLSCHAFT RUHR NIEDERRHEIN MBH  
 KLEINE-STEIN-STRASSE 18  
 45128 ESSEN

Dirschauer Weg 13-15  
 -Erdgeschoss-  
 Blatt 2

M=1100  
 Datum: 25.02.2004

Beim vorliegenden Plan handelt es sich um einen Übersichtsplan zur Abgeschlossenheit. Eine Garantie für Massgenauigkeit, Türanschläge, Brüstungsmasse, usw. kann seitens des Erstellers nicht übernommen werden!



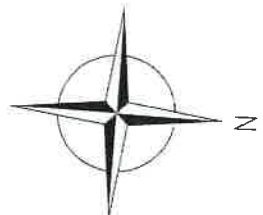
**KELLERGESCHOSS**

62-341-Zock-0021  
 1. Aufl. 2004  
 1. Aufl. 2004

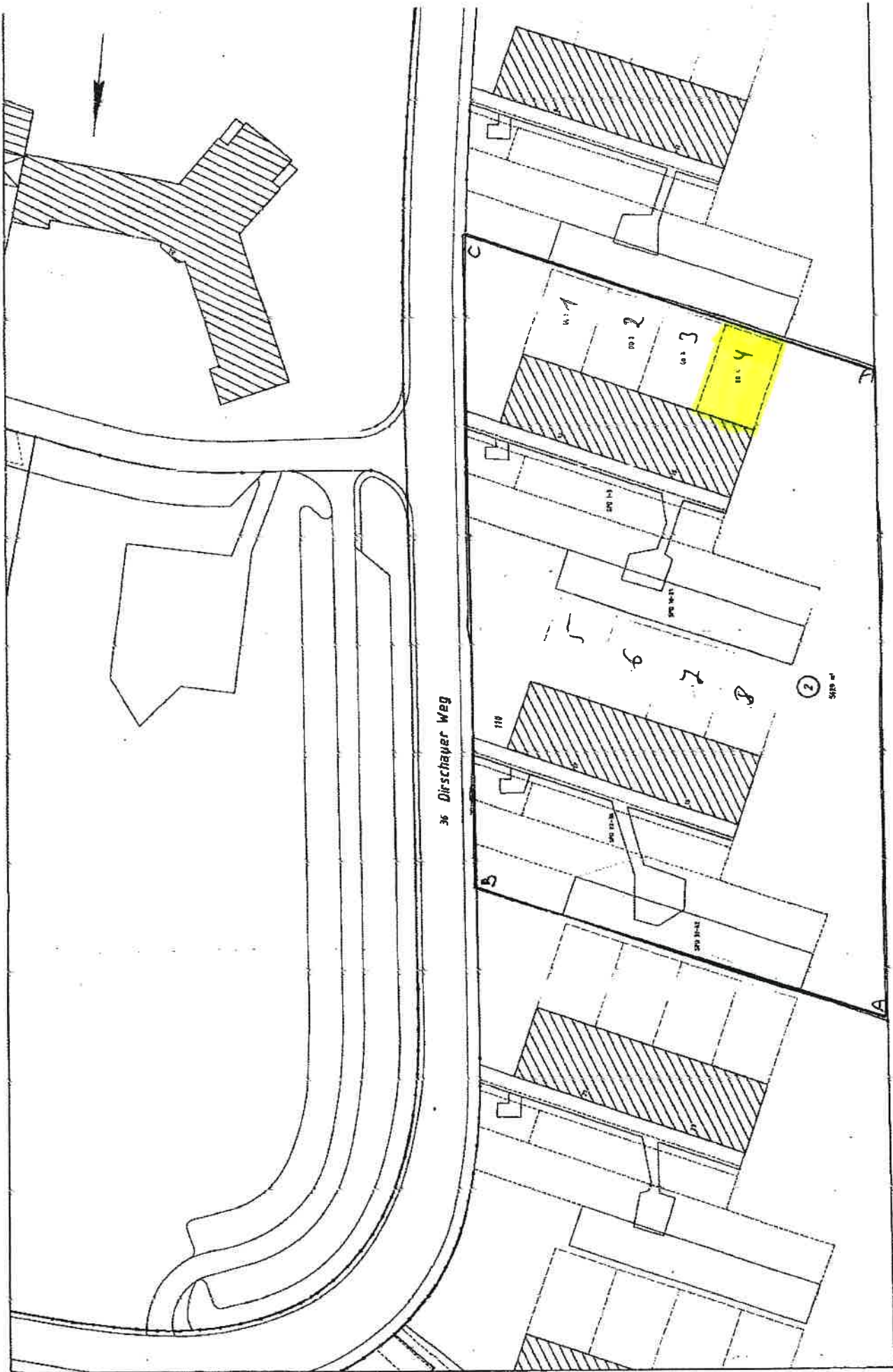
**Aufteilungsplan zur Abgeschlossenheit**

|  |                   |
|--|-------------------|
| Wohnanlage mit 24 Wohneinheiten<br>Dirschauer Weg 13, 15, 17, 19<br>4 7279 Duisburg  |                   |
| DEUTSCHE ANNINGTON IMMOBILIEN GRUPPE<br>WOHNUNGSGESELLSCHAFT RUHR NIEDERRHEIN MBH<br>KLEINE-STEIN-STRASSE 18<br>4 5128 ESSEN |                   |
| Dirschauer Weg 13-15<br>-Kellergeschoss-   | Datum: 25.02.2004 |
| Blatt 1  | M: 1:100          |

- Benutzte Abkürzungen:**
- (1) Wohnungsnummern 1-24
  - (G) Gemeinschaftsräume



Beim vorliegenden Plan handelt es sich um einen Übersichtspan zur Abgeschlossenheit. Eine Garantie für Massgenauigkeit, Türanschlüsse, Brüstungsmasse, usw. kann seitens des Erstellers nicht übernommen werden!



36 Dirschauer Weg

13 Masuratallee

Seite 11.