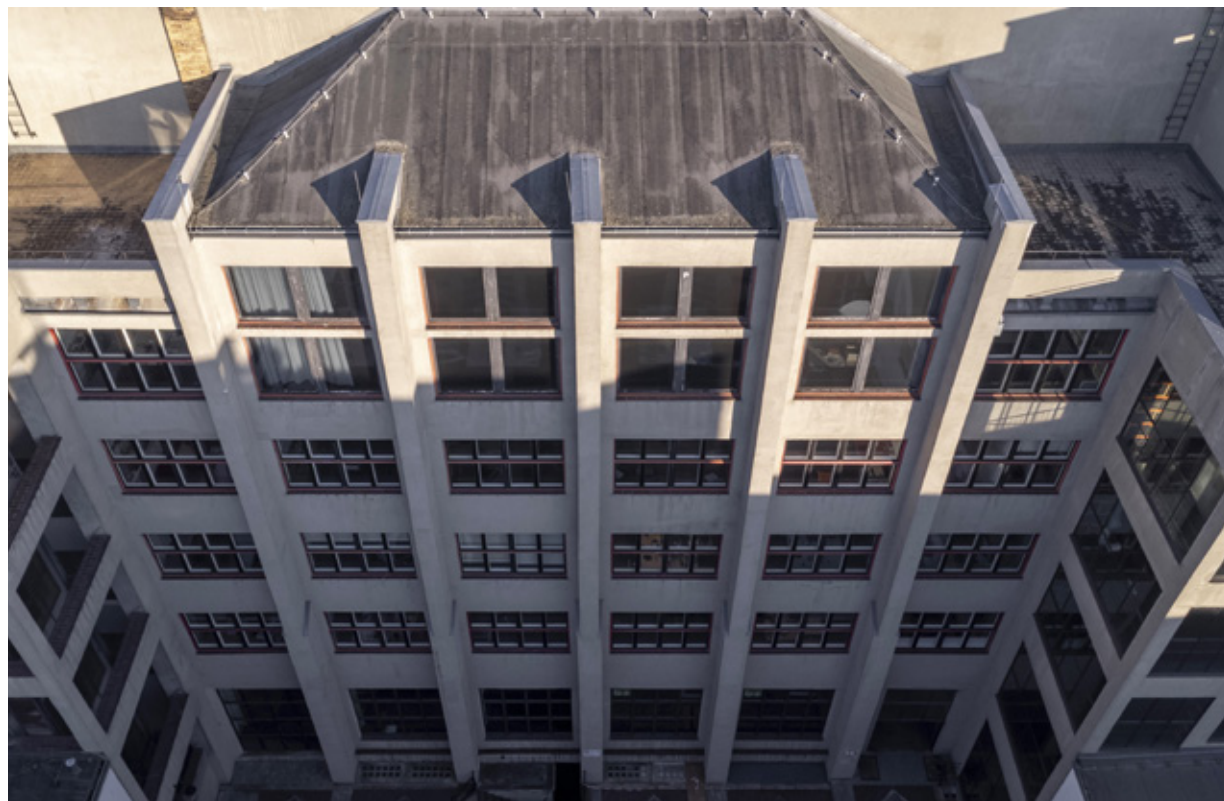




Ihre Berliner Geschichte im berühmten  
„Haus der Buchdrucker“

**DUDENSTRASSE 10 ■ 10965 BERLIN (KREUZBERG) ■ GEWERBEFLÄCHEN**











# HISTORIE

## Architektur-Avantgarde

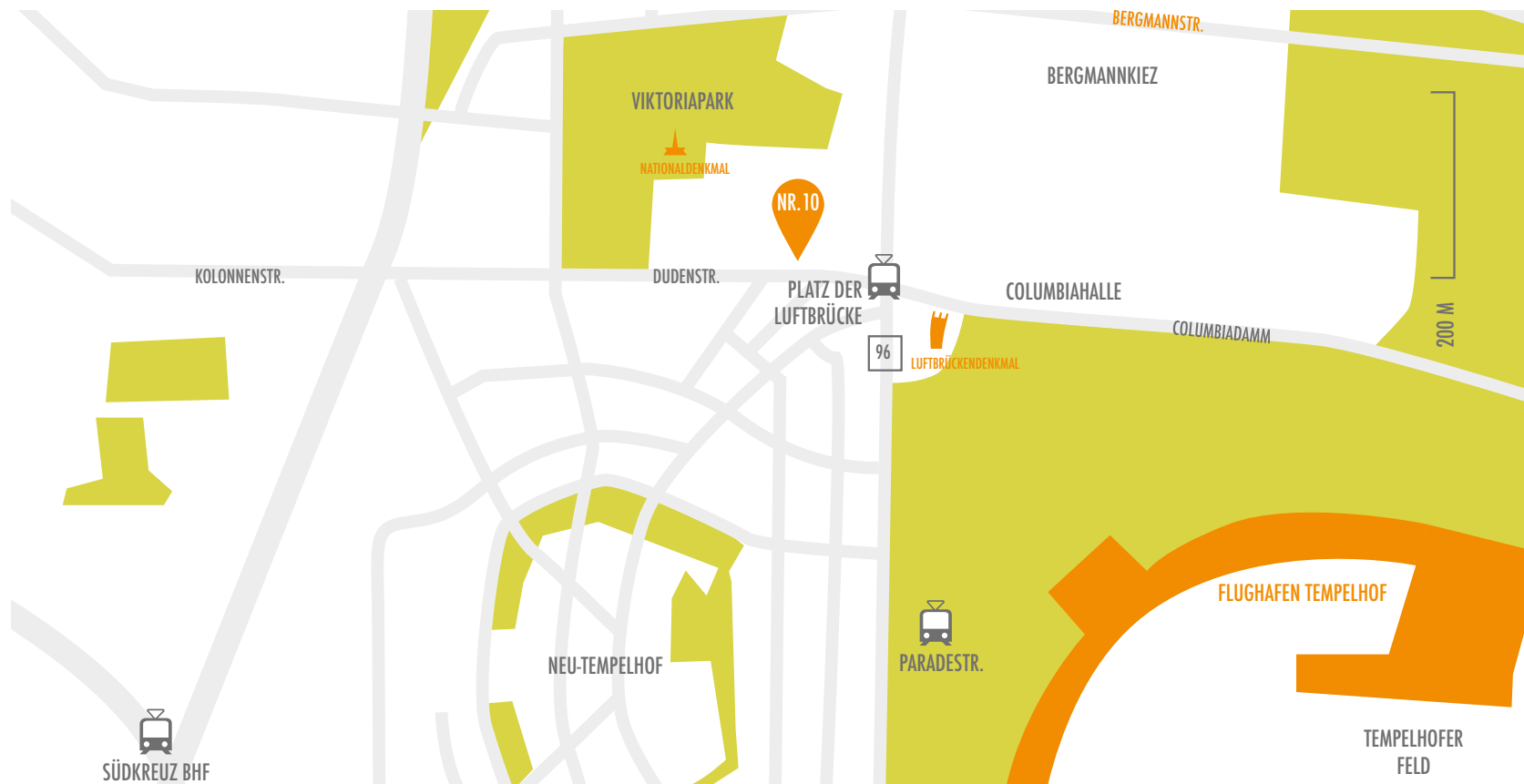
Das **ehemalige Verbandshaus der Deutschen Buchdrucker** wurde in den Jahren 1924 bis 1926 nach Plänen der Architekten Taut und Hoffmann erbaut. **Max Taut**, wie auch sein Bruder, zählte zum „Kreis der Zehn“ renommierten Architekten wie Mies van der Rohe, Walter Gropius und Erich Mendelsohn. Die Vertreter der „Neuen Sachlichkeit“ prägten die Stadt bis in die heutige Zeit. Das Verbandshaus gilt heute als Meilenstein des Neuen Bauens und als Baudenkmal erster Güte.

Das Gebäude wurde für den **Verband der Deutschen Buchdrucker** errichtet. Es wurde als Publikationszentrale des Buchdruckerverbandes genutzt. So konnte hier die Büchergilde Gutenberg avantgardistische Buchproduktionen realisieren. Kreative aus den Bereichen Grafik, Satz, Druck hatten hier ihre berufliche Heimat. Mit über 100 Beschäftigten glänzte hier ein Musterbetrieb. Seit der Enteignung im Jahr 1933 und dem Kriegsende ist das Gebäude ununterbrochen in Gewerkschaftsbesitz.

An diesem Ort wurde Buchdruckgeschichte geschrieben – und gedruckt. Heute bietet das Gebäude **attraktive Büroflächen für moderne Erfolgsgeschichten.**

# LAGE

Die perfekte Lage in Berlin-Kreuzberg. Das Gebäude befindet sich in unmittelbarer Nähe zum **U-Bahnhof „Platz der Luftbrücke“**. In direkter Umgebung gibt es ein **attraktives Umfeld: Restaurants, Kultur, Einkaufsmöglichkeiten und das Tempelhofer Feld** für z.B. bewegliche Mittagspausen & kulinarische Geschäftstermine. Ihre Mitarbeiter\*innen und Gäste werden den Kiez sehr schätzen.

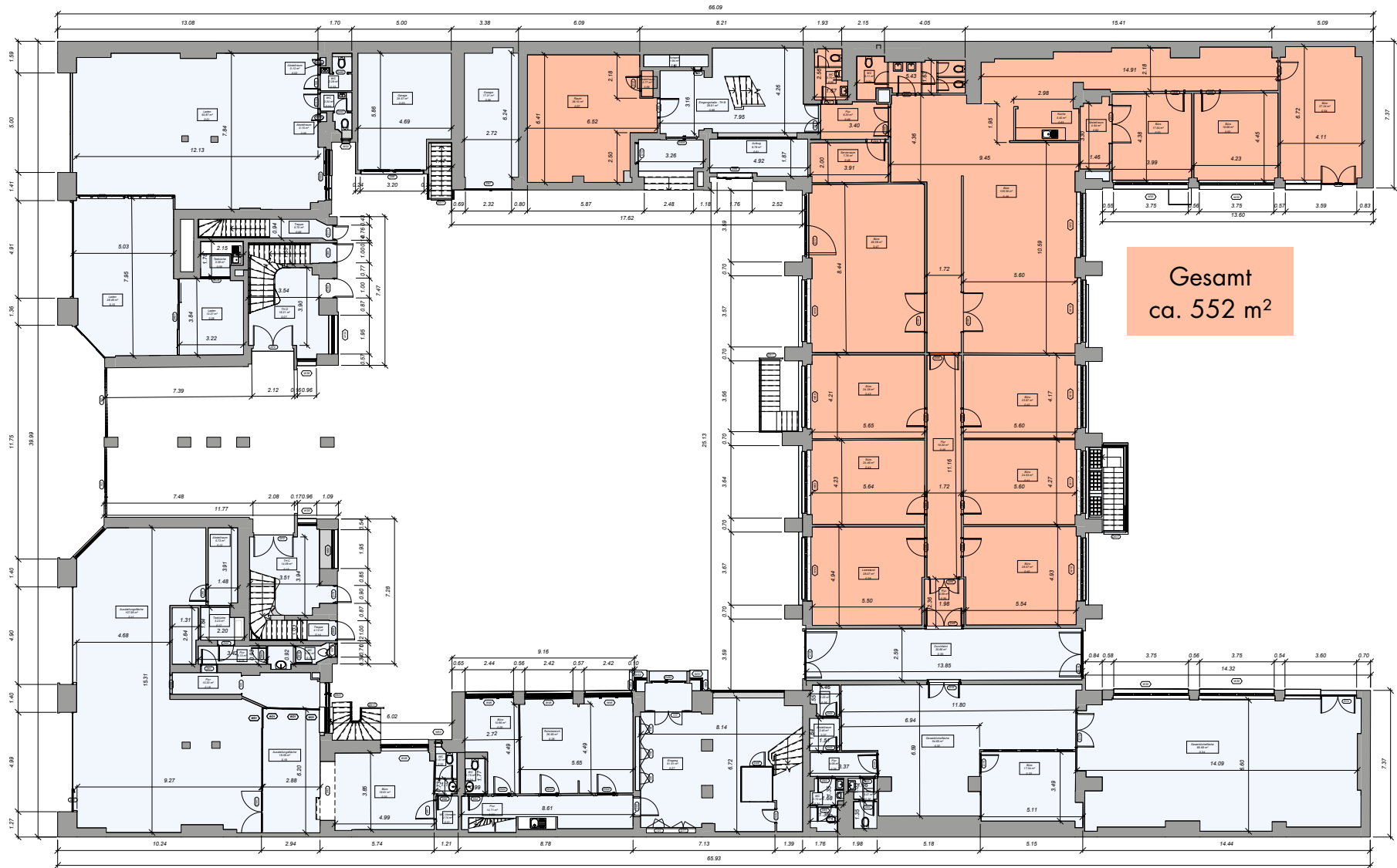


# AUSSTATTUNG

<b>Lichte Raumhöhe</b>	bis zu 6,5 Meter
<b>Raumaufteilung</b>	Großraum/Einzelbüros, Anpassung möglich
<b>Verkabelung</b>	auf Anfrage
<b>Kabelführung</b>	auf Anfrage
<b>Glasfaser</b>	möglich, z. T. bereits vorhanden
<b>Ausbauzustand</b>	gepflegt
<b>Bodenbelag</b>	Linoleum/Teppich, Anpassung möglich
<b>Deckenart</b>	historische, stützenfreie Betonrippendecke
<b>Beleuchtung</b>	Hängeleuchten/Spots, Anpassung möglich
<b>Teeküche</b>	vorhanden, Anpassung möglich
<b>Anbindung ÖPNV</b>	perfekte Anbindung
<b>Stellplätze</b>	auf Anfrage

**Hier finden Sie einen idealen Standort für Ihr Business. Büro, Praxis, Studio:  
Willkommen!**

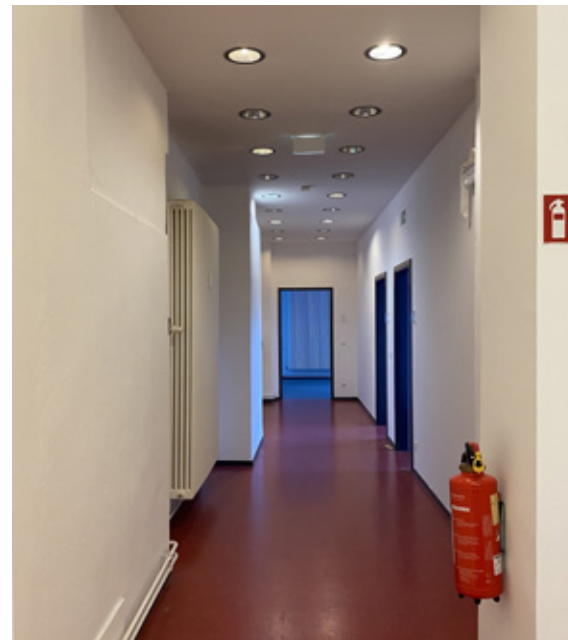
Dudenstraße 10



Gesamt  
ca. 552 m<sup>2</sup>

# FREIE MIETFLÄCHEN IM ERDGESCHOSS





ERDGESCHOSS

Gesamt  
ca. 273 m<sup>2</sup>

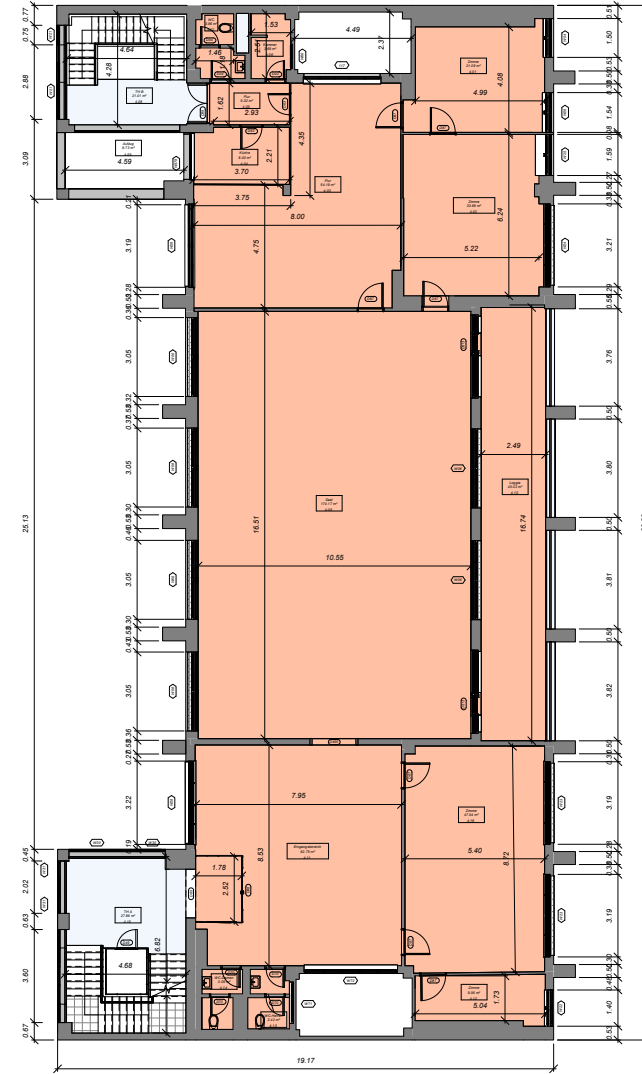
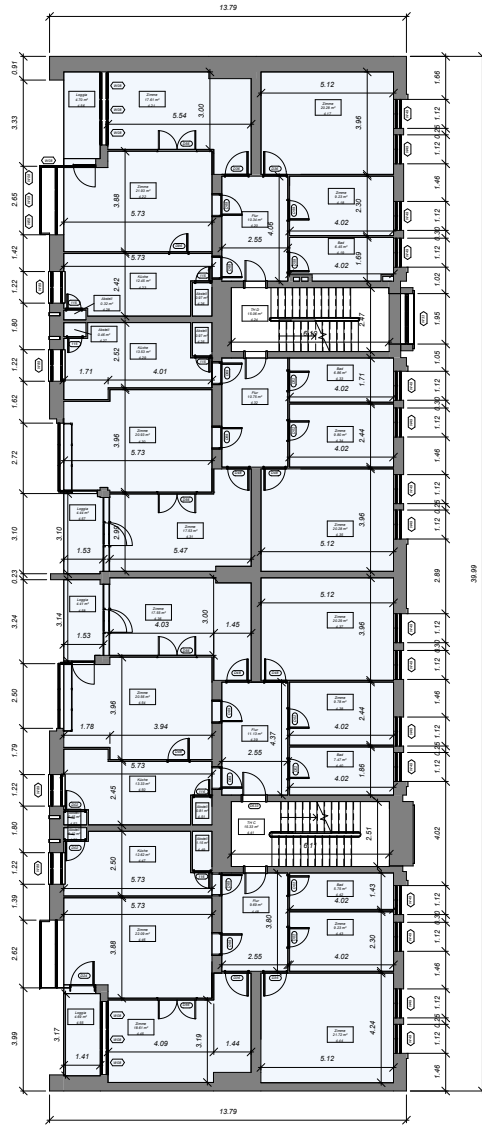
# FREIE MIETFLÄCHE IM 2. OBERGESCHOSS



## 2. OBERGESCHOSS



Dudenstraße 10

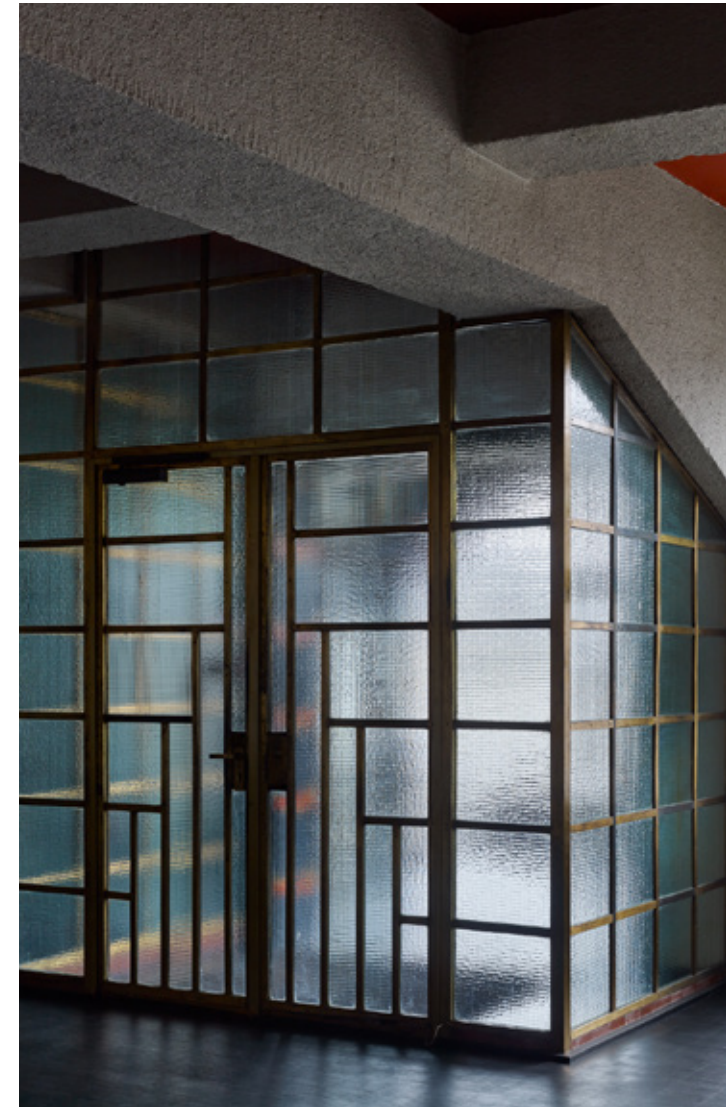
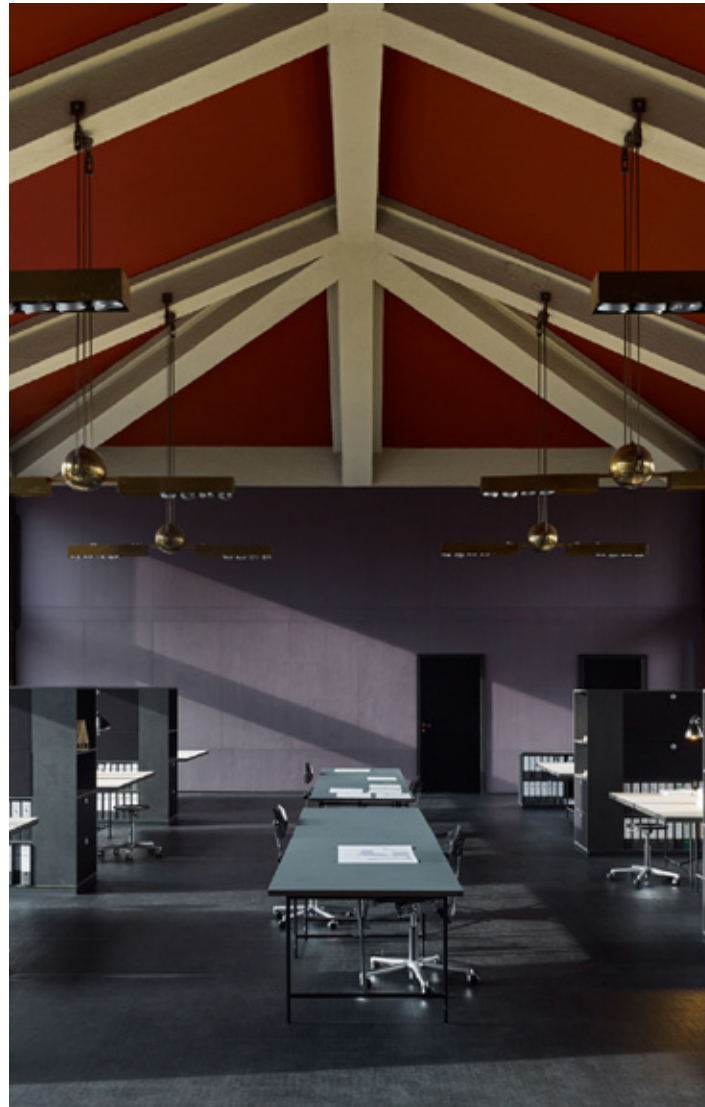


Gesamt  
ca. 549 m<sup>2</sup>

FREIE MIETFLÄCHE IM 4. OBERGESCHOSS



## 4. OBERGESCHOSS



## 4. OBERGESCHOSS



# KONTAKT

**DUDENSTRASSE 10  
10965 BERLIN (KREUZBERG)**

**[immo@verdi-vvg.de](mailto:immo@verdi-vvg.de)  
Tel.: +49 (30) 2266357-67**