



# wilhelm eins

Exposé Wohnen

## Wohnen, Arbeiten und Begegnen in urbaner Vielfalt.

Willkommen bei wilhelmeins – dem Gebäude, das bewahrt, bewegt und Begegnungen schafft. Hier vereinen sich Vergangenheit und Zukunft, Tradition und Moderne zu einem Ort, der nicht nur Raum bietet, sondern auch Inspiration und Gemeinschaft. Egal, ob Sie ein Zuhause voller Charakter oder einen Arbeitsplatz mit Ausstrahlung suchen, bei wilhelmeins sind Sie genau richtig. Zukunft gestalten mit Respekt vor der Vergangenheit.

Willkommen bei wilhelmeins, dem Herzstück der Wilhelmstraße. Seit den 1950er Jahren prägt dieses Gebäude die Skyline von Bielefeld und verbindet historischen Charme mit modernem Komfort. wilhelmeins ist mehr als nur ein Gebäude – es ist ein Ort, der verbindet. Mit seiner einzigartigen Lage zwischen Jahnplatz und Kesselbrink vereint es historisches Flair und moderne Visionen.

Willkommen bei wilhelmeins, am Eingangstor zur Wilhelmstraße, entstehen Räume zum Leben und Arbeiten, die inspirieren und begeistern. Ob Sie stilvollen Wohnraum suchen oder einen repräsentativen Standort für Ihr Unternehmen – wilhelmeins bietet Ihnen beides: urbanes Flair, zeitgemäßen Komfort und ein Umfeld, das Menschen zusammenbringt.

### Das wilhelmeins bewahrt.

Mit Nachhaltigkeit und Verantwortung wird die Geschichte dieses Gebäudes erhalten und gleichzeitig Raum für Neues geschaffen. wilhelmeins verbindet den Charme der Vergangenheit mit den Ansprüchen der Gegenwart und einem Blick in die Zukunft.

### Das wilhelmeins blickt weit.

Innovative Technik, nachhaltige Materialien und zukunftsorientierte Konzepte machen wilhelmeins zu einem Ort, an dem Visionen Gestalt annehmen. Hier entstehen moderne Räume zum Wohnen und Arbeiten, die Kreativität und Fortschritt fördern.

### Das wilhelmeins verbindet.

Das Projekt wird ein Ort der Begegnung und des Austauschs sein, der sowohl private als auch gewerbliche Mieter zusammenführt und eine lebendige Gemeinschaft fördert.

### Das wilhelmeins pulsiert.

Mitten in Bielefeld gelegen, pulsiert hier das Leben. wilhelmeins verbindet die historische Atmosphäre der Wilhelmstraße mit einer urbanen Dynamik, die begeistert und inspiriert.

# Das wilhelmeins blickt weit.



Entdecken Sie Ihre neue Heimat.

wilhelmeins bietet stilvolle und moderne Wohnungen im Zentrum von Bielefeld – perfekt für Menschen, die urbanes Leben mit historischem Flair schätzen. Ob Single, Paar oder Familie: Hier finden Sie einen Ort, der Charakter und Komfort vereint. Leben Sie in einer Umgebung, die Inspiration und Wohlfühlen gleichermaßen ermöglicht.

Bahnhofstraße 1, „SportScheck“: 27,9 m

Jahnplatz 5, „Haus der Technik“: 27,0 m

Niedernwall 2, „The Bernstein“: 25,5 m

Jahnplatz 7, „Commerzbank“: 22,5 m



# Inspirierende Atmosphäre: Raum für Visionen.

Urbanes Flair und Heimatgefühl schaffen ein Umfeld, in dem Ideen wachsen.



**Zentrale Lage:**  
Im Herzen von Bielefeld.

Nur wenige Schritte vom Jahnplatz und Kesselbrink entfernt – alles, was Sie brauchen, ist in Ihrer Nähe.



**Nachhaltigkeit:**  
Zukunft bewusst gestalten.

Ressourcenschonende Bauweise und energieeffiziente Technik machen wilhelmeins umweltfreundlich und zukunftssicher.



**Flexibilität:**  
Raum für Ihre Bedürfnisse.

Ob Wohnen, Arbeiten oder Gewerbe – unsere Einheiten sind flexibel und vielseitig nutzbar.



**Bewahren:**  
Tradition trifft Moderne.

Erhalten des historischen Gebäudes mit Entwicklung in die Moderne. Gutes erhalten, bewahren und weiterentwickeln.



**Gemeinschaft:**   
Ein Ort der Begegnung.

wilhelmeins fördert ein lebendiges Miteinander und schafft Raum für Austausch und Zusammenarbeit.

# Nehmen Sie Kontakt auf.

Ihre Ansprechpartner.



Lukas Rommel

Vertriebsassistent Bielefeld

☎ 0521 120 130-22

✉ [lukas.rommel@geno-24.de](mailto:lukas.rommel@geno-24.de)



Lara-Sophie Beermann

Vertriebsassistent Bielefeld

☎ 0521 120 130-33

✉ [lara-sophie.beermann@geno-24.de](mailto:lara-sophie.beermann@geno-24.de)

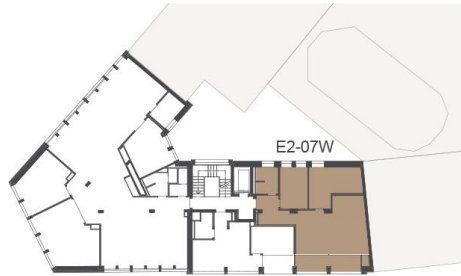


# Wohnungen

## Übersicht



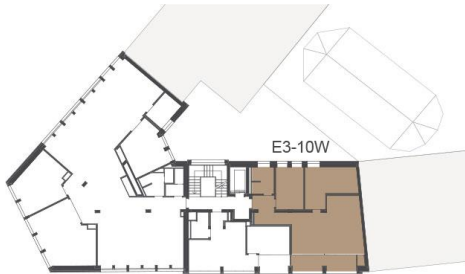
2. Obergeschoss - 1



2. Obergeschoss - 2



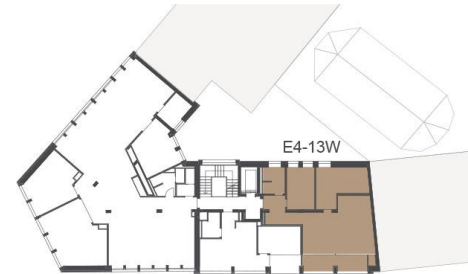
3. Obergeschoss - 1



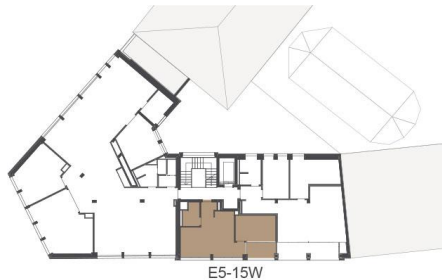
3. Obergeschoss - 2



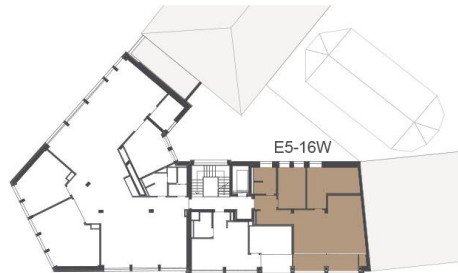
4. Obergeschoss - 1



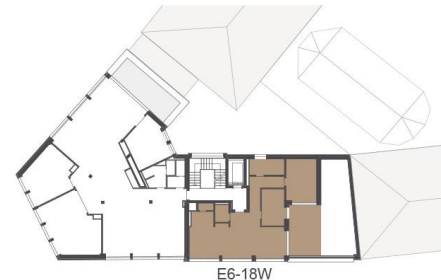
4. Obergeschoss - 2



5. Obergeschoss - 1



5. Obergeschoss - 2



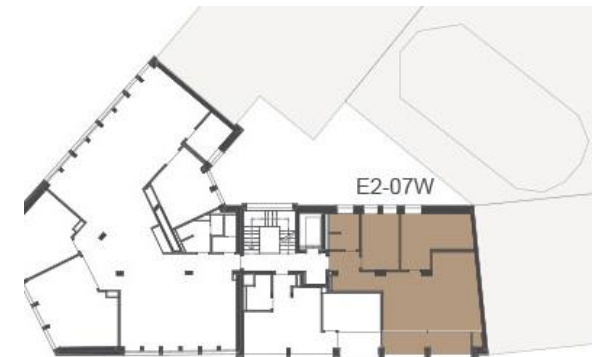
6. Obergeschoss

# Wohnung E2-07W

## 2. Obergeschoss

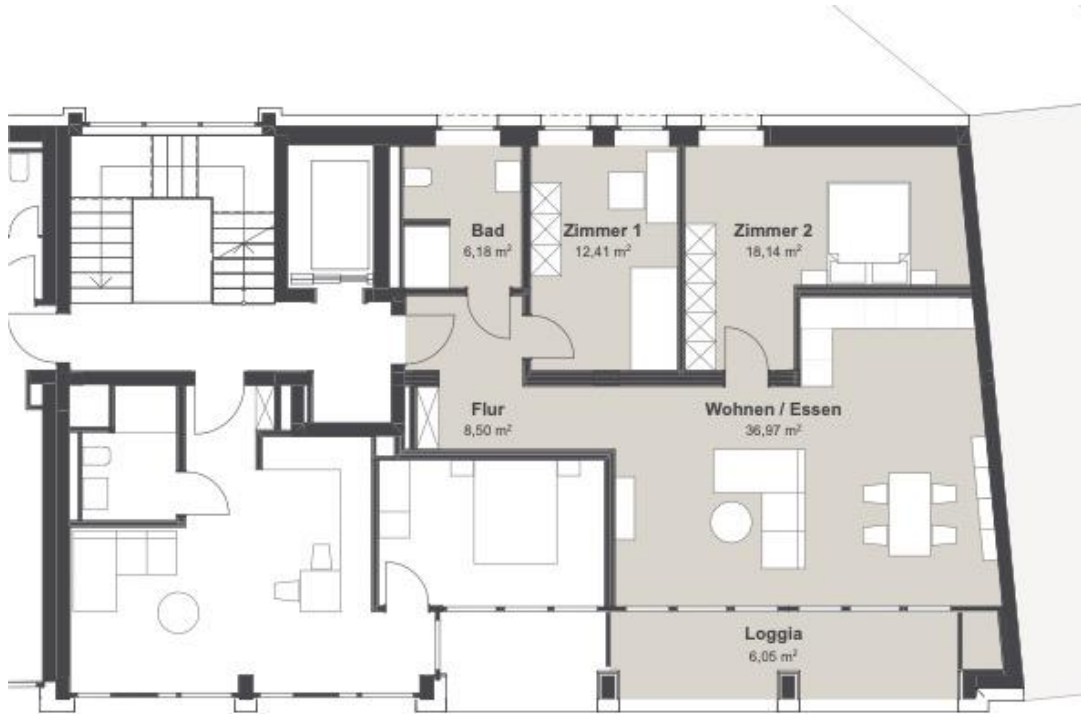


Zimmer 1	12,16 m²
Zimmer 2	18,23 m²
Wohnen / Essen	37,28 m²
Bad	6,18 m²
Flur	8,71 m²
Loggia	11,97 zu 50% 5,99 m²
Wohnfläche	88,55 m²

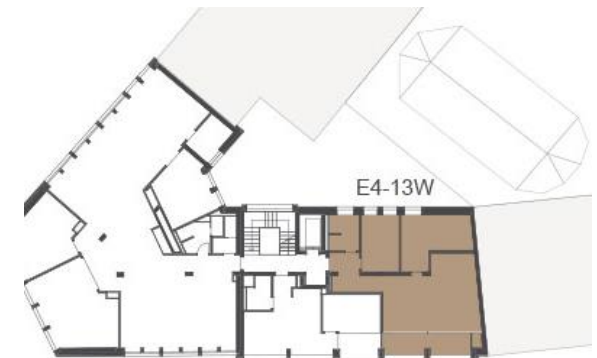


# Wohnung E4-13W

## 4. Obergeschoss



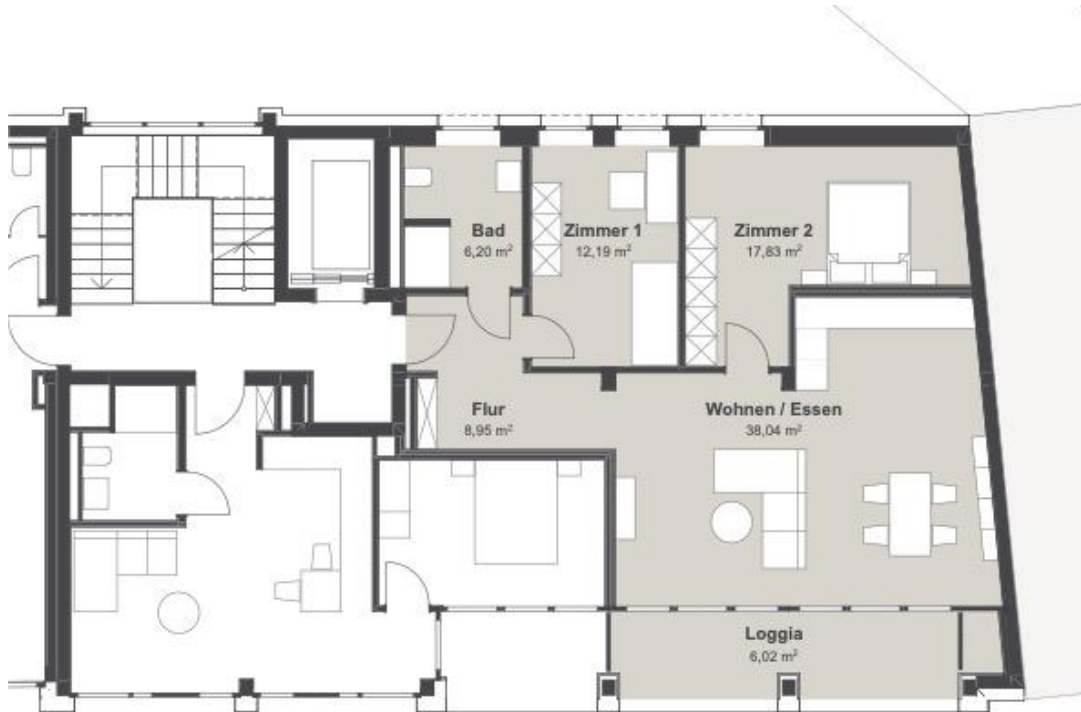
Zimmer 1	12,41 m²
Zimmer 2	18,14 m²
Wohnen / Essen	36,97 m²
Bad	6,18 m²
Flur	8,50 m²
Loggia	12,10 zu 50% 6,05 m²
Wohnfläche	88,25 m²



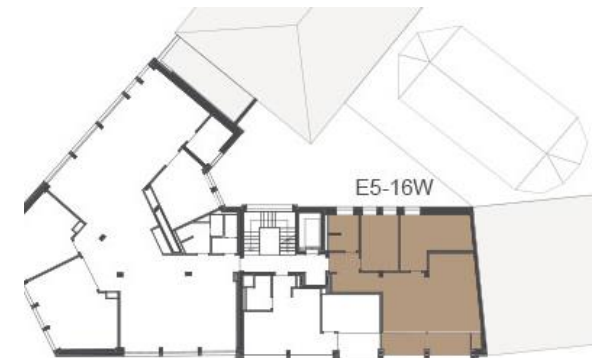


# Wohnung E5-16W

## 5. Obergeschoss



Zimmer 1	12,19 m <sup>2</sup>
Zimmer 2	17,83 m <sup>2</sup>
Wohnen / Essen	38,04 m <sup>2</sup>
Bad	6,20 m <sup>2</sup>
Flur	8,95 m <sup>2</sup>
Loggia	12,03 zu 50% 6,02 m <sup>2</sup>
Wohnfläche	89,32 m <sup>2</sup>

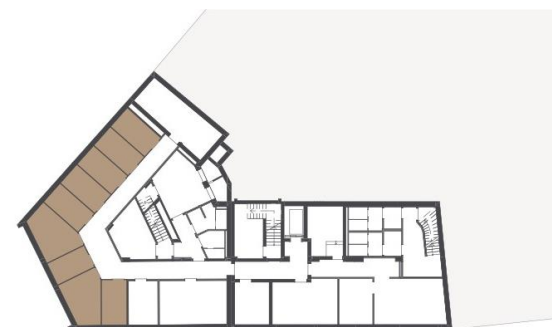


# Untergeschoss U1-06/07/09/10/12/13/15/16/18W

## Übersicht der Kellerabteile



06W	8,12 m²
07W	8,08 m²
09W	8,10 m²
10W	8,11 m²
12W	8,13 m²
13W	13,26 m²
15W	7,05 m²
16W	8,25 m²
18W	12,58 m²



# wilhelm eins

GENO Immobilien GmbH

Wilhelmstraße 11  
33602 Bielefeld

Kontakt

Tel.: 0521 120 130-0

Fax: 0521 120 130-10

E-Mail: [info@geno-24.de](mailto:info@geno-24.de)

Öffnungszeiten

Montag - Donnerstag: 09:00 - 13:00 Uhr & 14:00 - 17:00 Uhr

Freitag: 09:00 - 13:00 Uhr & 14:00 - 16:30 Uhr