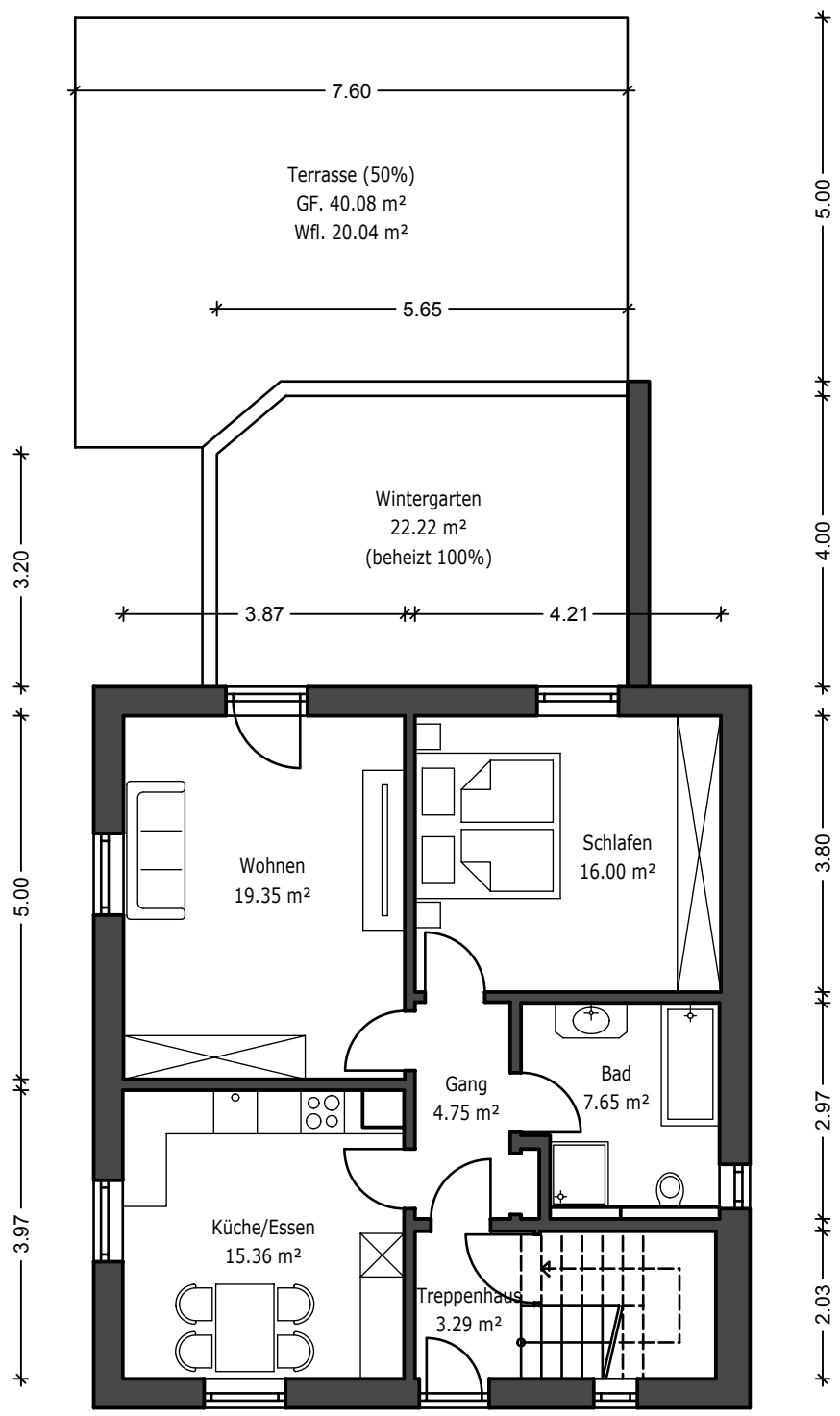
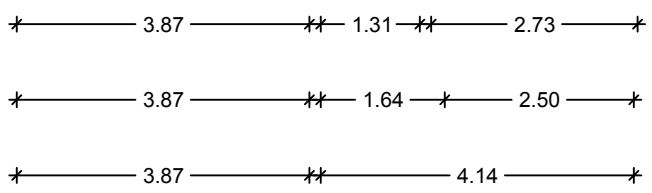


| | | |
|--|---|---|
| Objektdaten: | Auftraggeber: | Das Aufmaß wurde mit dem Handlaser erstellt, geringfügige Abweichungen sind möglich. Die Ermittlung der Wandstärken ist kein Bestandteil des Aufmaßes. |
| Zweifamilienwohnhaus Asamstraße 12 84076 Pfeffenhausen | Lenz Immobilien GmbH Peitzing 7a 84573 Schönberg info@lenz-immobilien.gmbh | |



GRUNDRISS EG



| | |
|--|--|
| Auftragnehmer: | Plan: |
| Helm Planungsbüro Rohrbacher Straße 12 84326 Rimbach info@helm-planung.de | Titel: Aufmaß Erdgeschoss Gezeichnet: Helm Datum: 21.07.2022 Maßstab: 1:100 |