

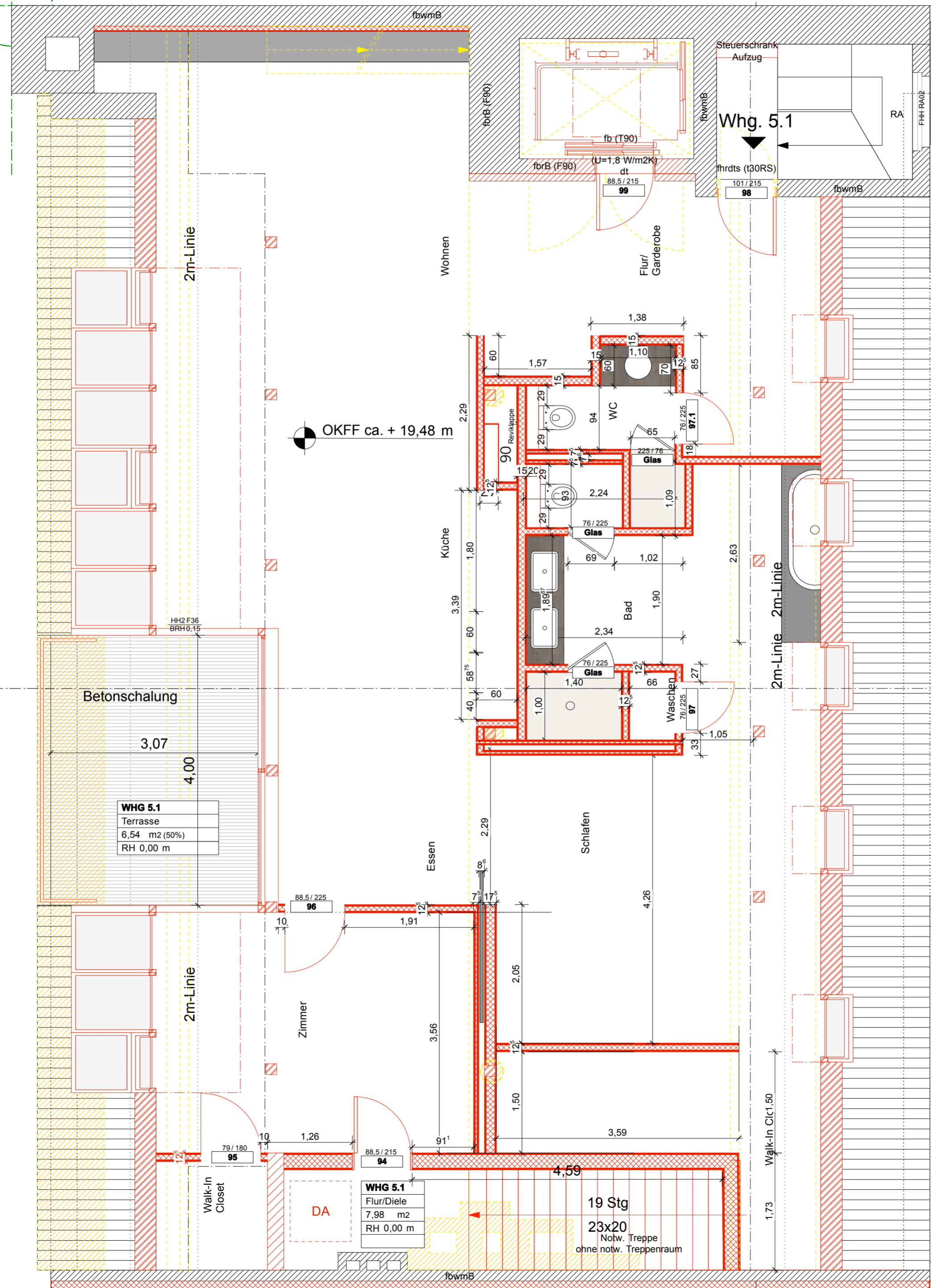
infügenpunkt

6,78

7,02

19,03

18,35



OKFF ca. + 19,48 m

WHG 5.1

Terrasse
6,54 m² (50%)
RH 0,00 m

WHG 5.1

Flur/Diele
7,98 m²
RH 0,00 m

19 Stg

23x20
Notw. Treppe
ohne notw. Treppenraum

13,02

Legende

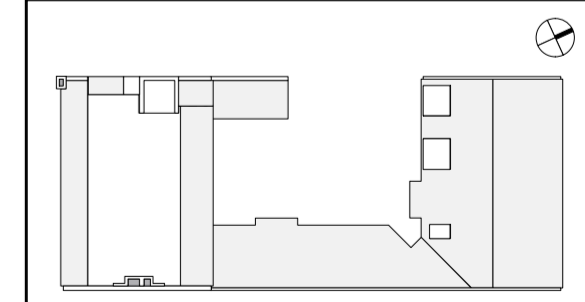
Bemerkungen

Index	Änderung	Datum / gez.
a	Änderungen Käuferwünsche	10.11.2014

Projekt
10997 Berlin
Naunynstr. 68

Vorhaben
Modernisierung, Sanierung und Umnutzung von
Gewerbe zu Wohnen

Bauherr
ORCO GSG
Gewerbesiedlungs-Gesellschaft mbH
Franklinstr. 27
10587 Berlin
T +49.(0)30.390.93-0
F +49.(0)30.390.39-199
E info@gsg.de



Waldemarstr. 37A
10999 Berlin

thomas hillig
architekten

T +49.(0)30.4000.4769-0
F +49.(0)30.4000.4769-9
mail@hillig-architekten.de
www.hillig-architekten.de

Planbezeichnung
WHG 5.1
Ausführungsplanung

Plangröße	Datum	Gezeichnet	Plannummer
DIN A2	07.10.14	bb	
Index	Datum	Geprüft	Maßstab
			1:50