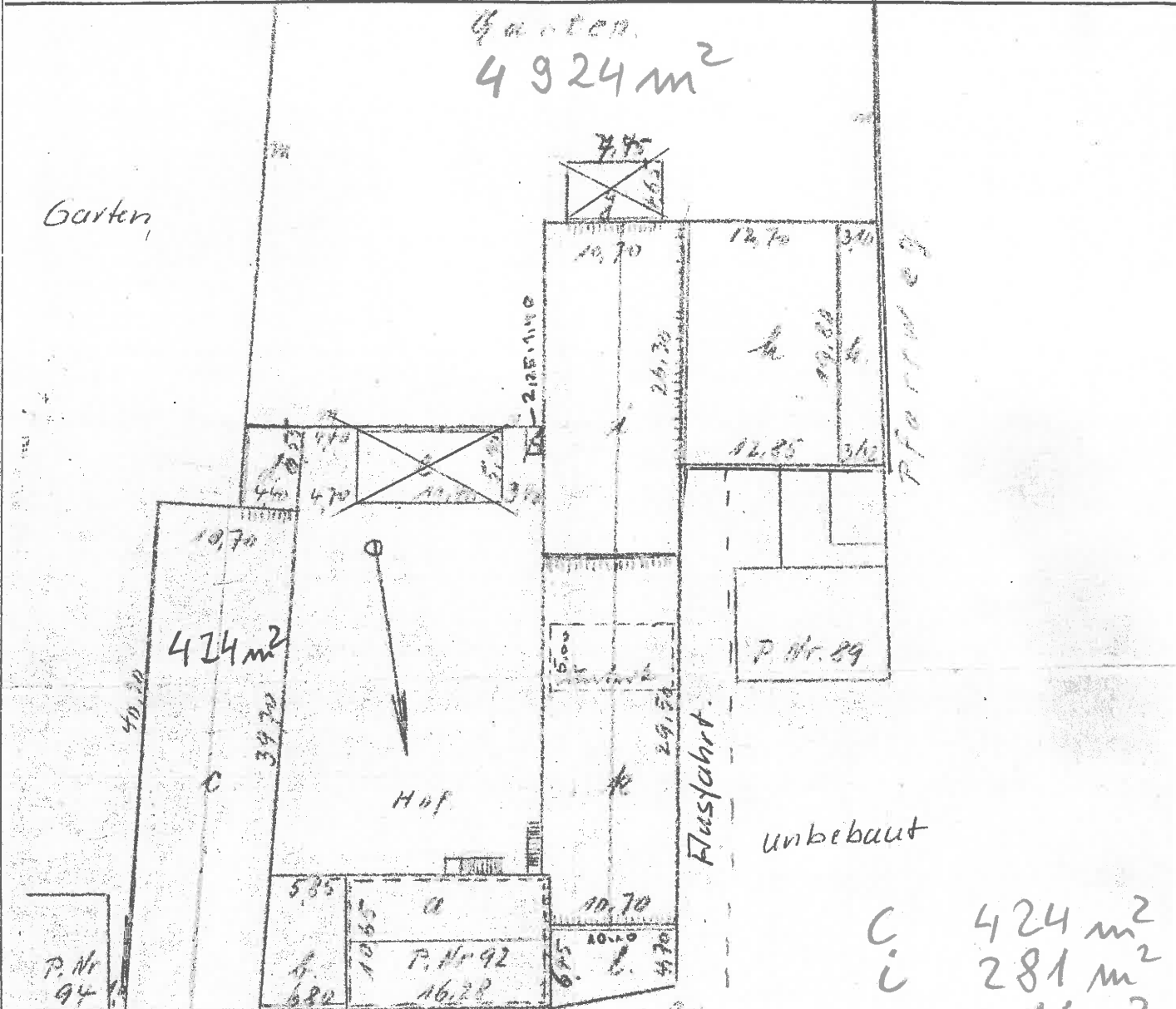


# Lageplan

Grundriß des gesamten Gehöftes einschl. der Schnitte jedes Gebäudes einzeichnen. Kellerräume und Gruben punktieren.  
 Brandgiebel rot, Firste und Dachausmittlung blau eintragen.  
 Zugehörigkeit gemeinschaftlicher Wände durch Schraffierung kennzeichnen.  
 Polizeinumern angrenzender Gehöfte, Straßenbenennungen, Himmelsrichtung, Gebäudeentfernungen angeben.



D O R F S T R A ß E

C	424 m <sup>2</sup>
i	281 m <sup>2</sup>
k	316 m <sup>2</sup>
h	189 m <sup>2</sup>
l	40 m <sup>2</sup>
<hr/>	
	1250 m <sup>2</sup>

