

DOMIZIL
Schlossblick

Mehr Luft pro Quadratmeter

Fünf Häuser mit 45 Wohnungen
Tagespflegeeinrichtung mit optimaler Betreuung
Tiefgarage mit Zugang zu allen Häusern
Barrierefreie Wohneinheiten mit Aufzug
Energiesparende nachhaltige Bauweise





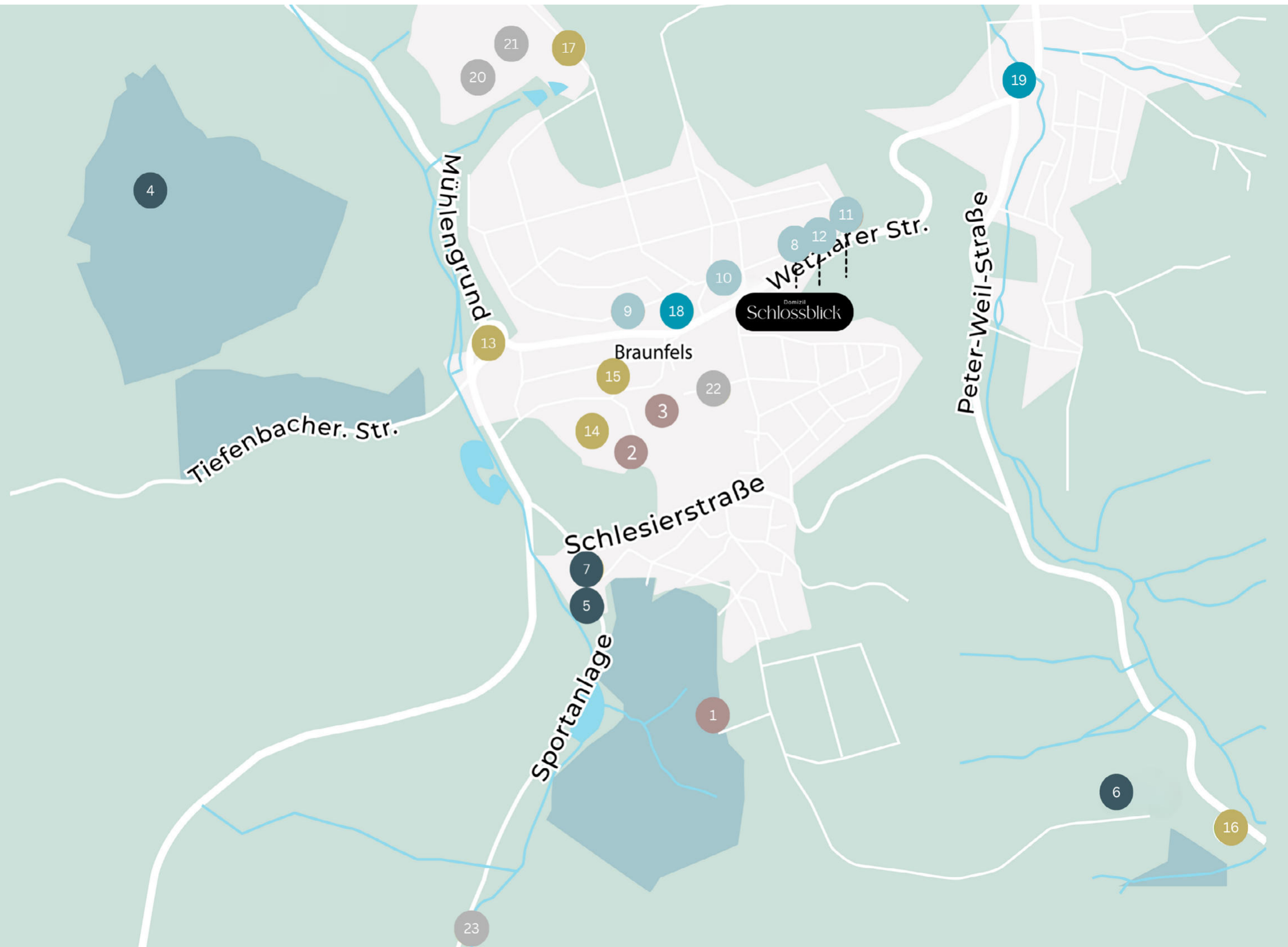
Mehr Luft im Alltag.

Im Luftkurort Braunfels entsteht ein Ensemble aus fünf Häusern mit 45 Eigentumswohnungen – klar gestaltet, barrierearm, mit Aufzug.

Helle Grundrisse, sonnige Loggien oder private Terrassen und viel Grün rundum machen den Alltag leicht. Architektur, die auf Zeitlosigkeit und Ruhe setzt – mit kurzen Wegen in die Altstadt, zur Natur und zu allem, was man täglich braucht.



Alles nah, alles da:
Ihr Leben in
bester Lage.



PARKS & NATUR

1. Tiergarten Braunfels
2. Schlosspark Braunfels
3. Braunfelder Kurpark

SPORT & FREIZEIT

4. Golf Club Braunfels
5. TC Blau-Gold Braunfels
6. Boule Team Braunfels
7. Freibad Braunfels

SHOPPING & DROGERIE

8. Tegut
9. Rewe
10. Lidl
11. Rossmann
12. Schäfers Backstube

RESTAURANTS & CAFÉS

13. Brauhaus Obermühle
14. Café im Schloss
15. Schluckspecht
16. Restaurant Germania
17. Pizza-Pie
18. Busbahnhof
19. Solms Oberndorf

TRANSPORT

1. Busbahnhof
2. Solms Oberndorf

ÄRZTE

1. Dr. Kluge
2. MVZ ATOS
3. Praxis am Kurpark
4. Martin Leimbeck

Raus aus der Haustür, rein ins Braunfels-Gefühl: mit dem Rad entspannt an Fachwerk und Wiesen vorbei, über schattige Waldwege spazieren, eine Runde Golf spielen, einen Ausritt wagen – und zwischendurch im Café am Markt ankommen. Die Lage verbindet Ruhe im Luftkurort mit kurzen Wegen: Natur, Altstadt, Einkaufen und Ärzte liegen nur Minuten entfernt. So wird Alltägliches leicht und Freizeit besonders. Wer aktiv sein will, startet direkt vor der Tür; wer Ruhe sucht, findet sie im Grün ringsum.







Haus Leichtigkeit (A)

Einfach wohnen. Mit allem, was zählt.

Haus Leichtigkeit steht für ein Zuhause, das den Alltag leichter macht – mit durchdachten 1- und 2-Zimmer-Wohnungen, viel Licht und kurzen Wegen. Ideal für Menschen, die bewusst reduziert wohnen möchten – etwa im Ruhestand, beim beruflichen Neuanfang oder in direkter Nähe zur Tagespflege. Die barrierearmen Grundrisse, kombiniert mit praktischen Details wie Aufzug, offenen Wohnbereichen und toller Lage, schaffen genau das: Wertigen Wohnkomfort ohne Umwege.



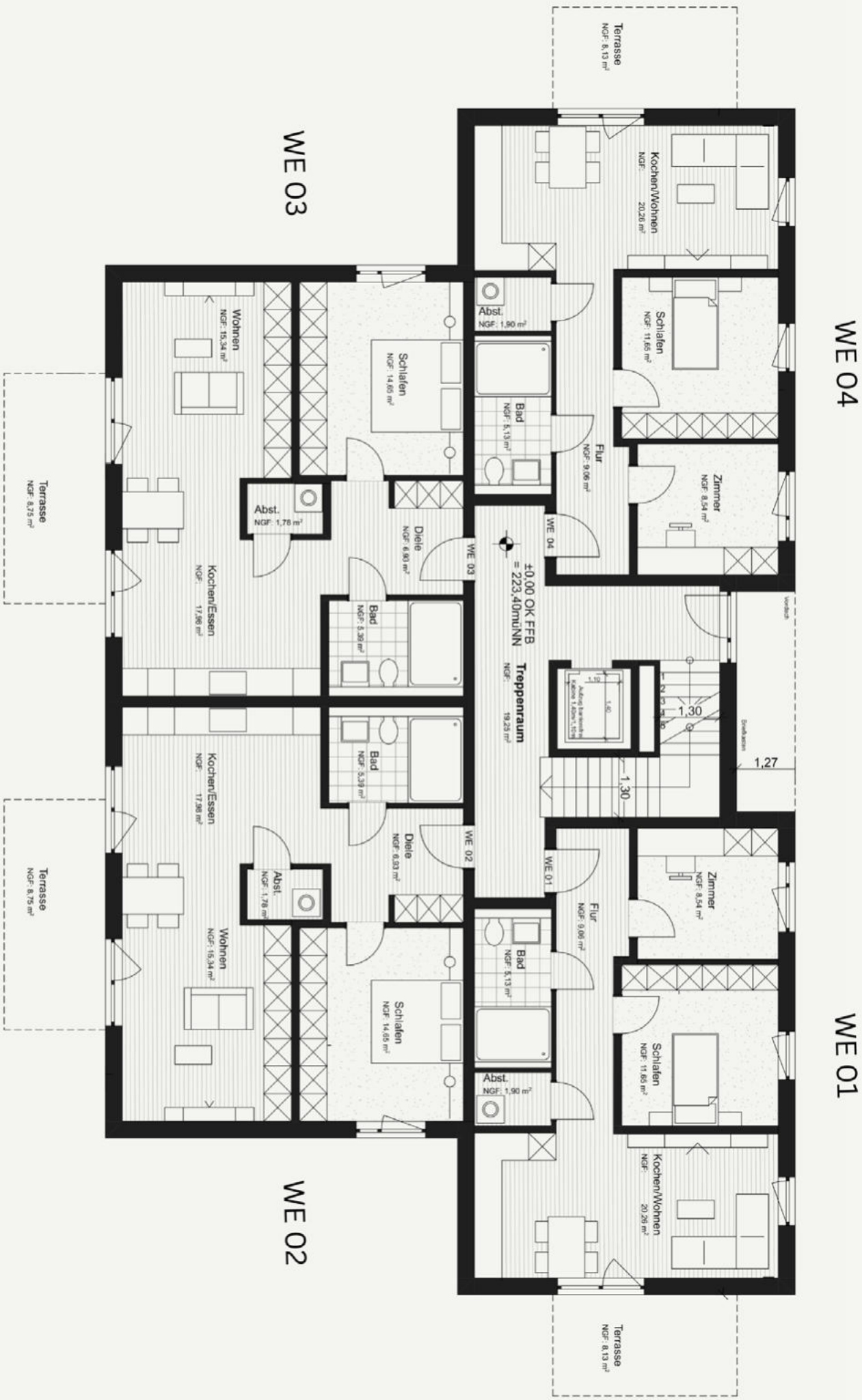
Haus Leichtigkeit (A) - Erdgeschoss

WE A.O1	
Kaufpreis: 271.614€	
Preis 1x Außenstellplatz: 13.000€	
Wohnen/Kochen/Essen	20,26 m²
Schlafen	11,65 m²
Zimmer	08,54 m²
Bad	05,13 m²
Abstellraum	01,90 m²
Flur	09,06 m²
Terrasse 50%	08,13 m²
Wohnfläche	64,67 m²

WE A.O3	
Kaufpreis: 297.444€	
Preis 1x Außenstellplatz: 13.000€	
Wohnen	15,34 m²
Kochen/Essen	17,98 m²
Schlafen	14,65 m²
Bad	05,39 m²
Abstellraum	01,78 m²
Diele	06,93 m²
Terrasse 50%	08,75 m²
Wohnfläche	70,82 m²

WE A.O2	
Kaufpreis: 297.444€	
Preis 1x Außenstellplatz: 13.000€	
Wohnen	15,34 m²
Kochen/Essen	17,98 m²
Schlafen	14,65 m²
Bad	05,39 m²
Abstellraum	01,78 m²
Diele	06,93 m²
Terrasse 50%	08,75 m²
Wohnfläche	70,82 m²

WE A.O4	
Kaufpreis: 271.614€	
Preis 1x Außenstellplatz: 13.000€	
Wohnen/Kochen/Essen	20,26 m²
Schlafen	11,65 m²
Zimmer	08,54 m²
Bad	05,13 m²
Abstellraum	01,90 m²
Flur	09,06 m²
Terrasse 50%	08,13 m²
Wohnfläche	64,67 m²



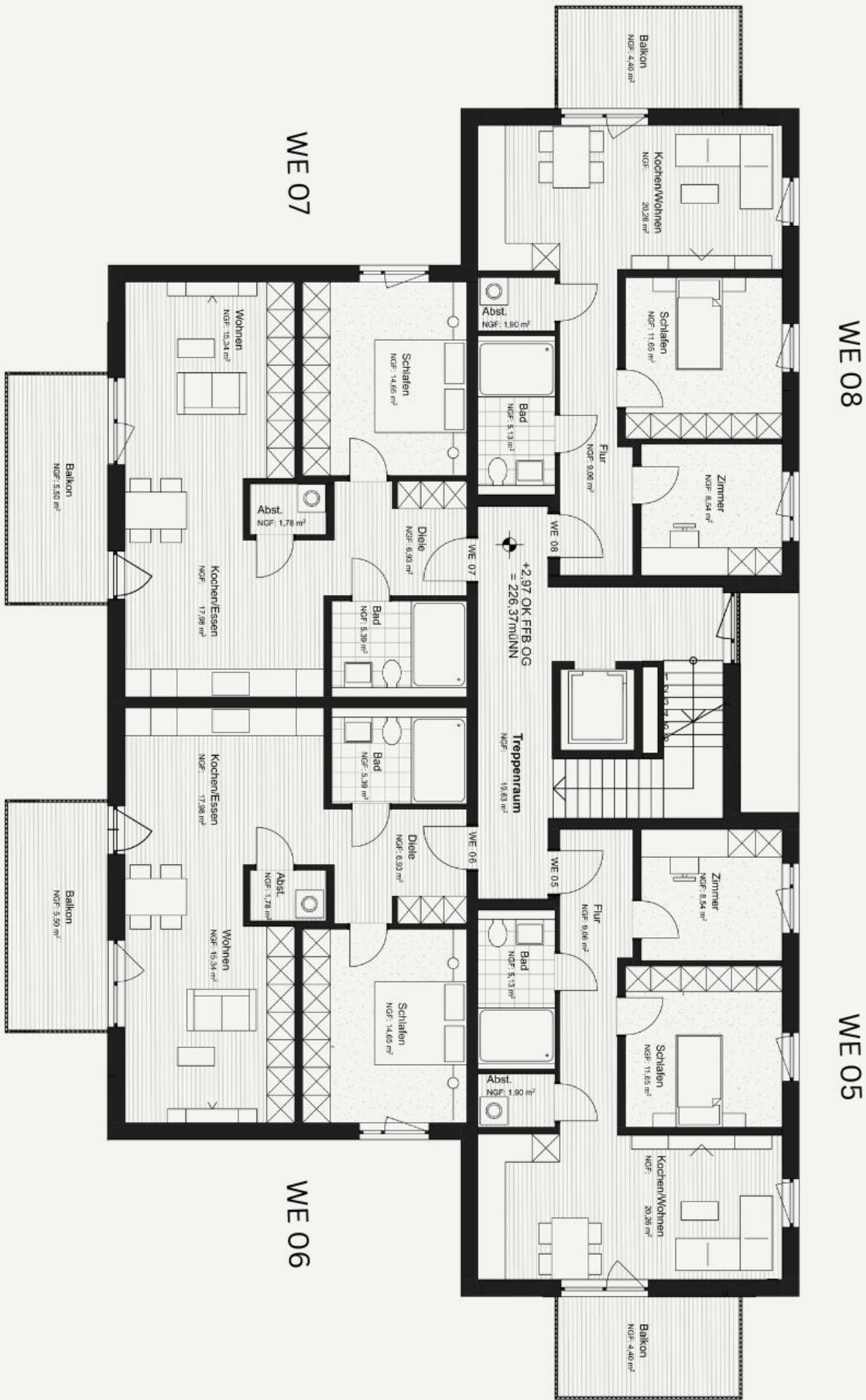
Haus Leichtigkeit (A) - Obergeschoss

WE A.05	
Kaufpreis: 262.042€	
Preis 1x Außenstellplatz: 13.000€	
Wohnen/Kochen/Essen	20,26 m²
Schlafen	11,65 m²
Zimmer	08,54 m²
Bad	05,13 m²
Abstellraum	01,90 m²
Flur	09,06 m²
Balkon 50%	04,40 m²
Wohnfläche	60,94 m²

WE A.07	
Kaufpreis: 290.551€	
Preis 1x Außenstellplatz: 13.000€	
Wohnen	15,34 m²
Kochen/Essen	17,98 m²
Schlafen	14,65 m²
Bad	05,39 m²
Abstellraum	01,78 m²
Diele	06,93 m²
Balkon 50%	05,50 m²
Wohnfläche	67,57 m²

WE A.06	
Kaufpreis: 290.551€	
Preis 1x Außenstellplatz: 13.000€	
Wohnen	15,34 m²
Kochen/Essen	17,98 m²
Schlafen	14,65 m²
Bad	05,39 m²
Abstellraum	01,78 m²
Diele	06,93 m²
Balkon 50%	05,50 m²
Wohnfläche	67,57 m²

WE A.08	
Kaufpreis: 262.042€	
Preis 1x Außenstellplatz: 13.000€	
Wohnen/Kochen/Essen	20,26 m²
Schlafen	11,65 m²
Zimmer	08,54 m²
Bad	05,13 m²
Abstellraum	01,90 m²
Flur	09,06 m²
Balkon 50%	04,40 m²
Wohnfläche	60,94 m²



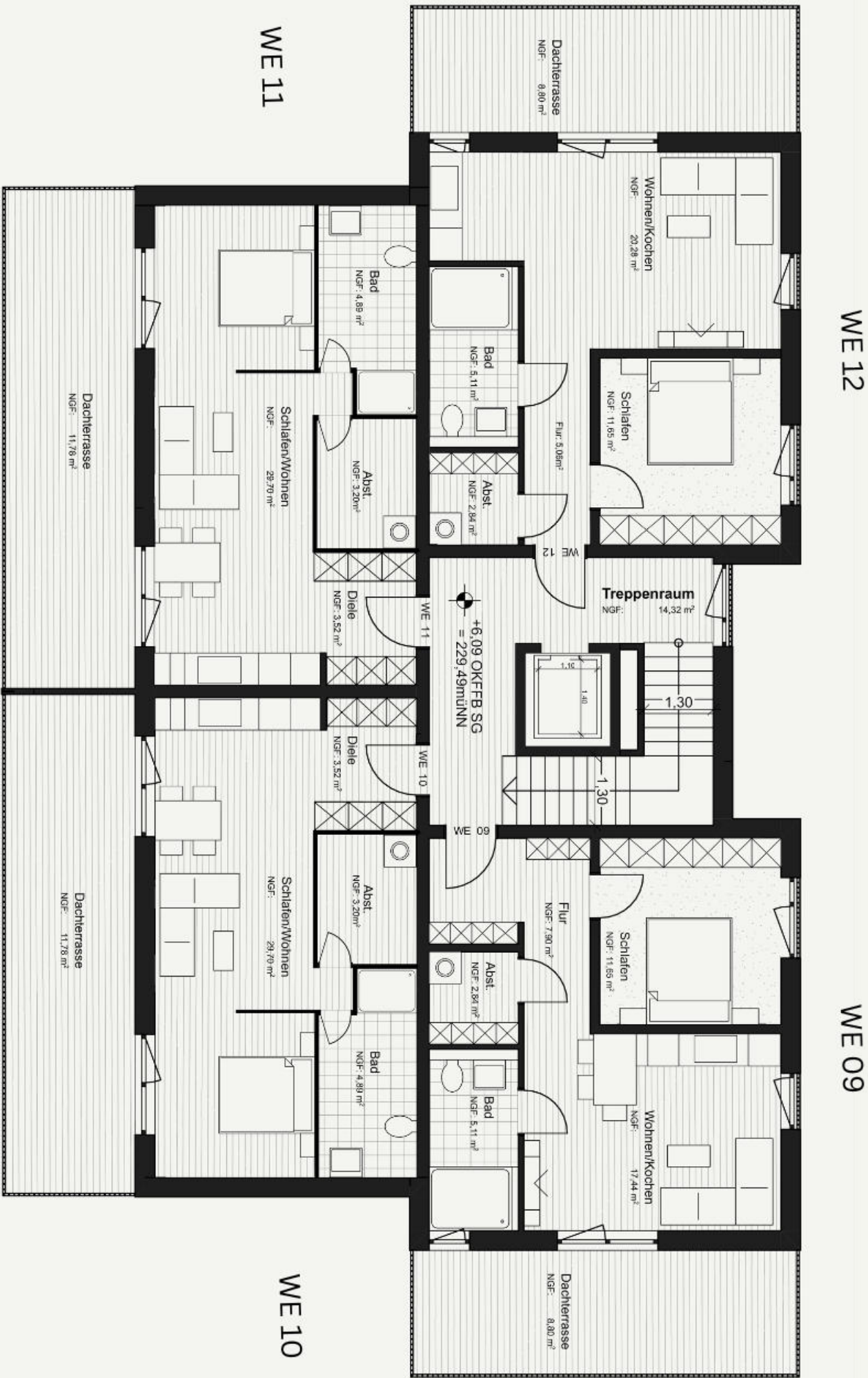
Haus Leichtigkeit (A) - Staffelgeschoss

WE A.09	
Kaufpreis: 236.456€	
Preis 1x Tiefgaragenstellplatz: 20.000€	
Wohnen/Kochen/Essen	17,44 m²
Schlafen	11,65 m²
Bad	05,11 m²
Abstellraum	02,84 m²
Flur	07,90 m²
Dachterasse 50%	08,80 m²
Wohnfläche	53,74 m²

WE A.II	
Kaufpreis: 233.596€	
Preis 1x Tiefgaragenstellplatz: 20.000€	
Wohnen/Kochen/Schlafen	29,70 m²
Bad	04,89 m²
Abstellraum	03,20 m²
Diele	03,52 m²
Dachterasse 50%	11,78 m²
Wohnfläche	53,09 m²

WE A.I0	
Kaufpreis: 233.596€	
Preis 1x Tiefgaragenstellplatz: 20.000€	
Wohnen/Kochen/Schlafen	29,70 m²
Bad	04,89 m²
Abstellraum	03,20 m²
Diele	03,52 m²
Dachterasse 50%	11,78 m²
Wohnfläche	53,09 m²

WE A.I2	
Kaufpreis: 236.456€	
Preis 1x Tiefgaragenstellplatz: 20.000€	
Wohnen/Kochen/Essen	20,28 m²
Schlafen	11,65 m²
Bad	05,11 m²
Abstellraum	02,84 m²
Flur	05,06 m²
Dachterasse 50%	08,80 m²
Wohnfläche	53,74 m²







Haus Feldblick (B)

Wohnen am Rand der Stadt. Mit Blick ins Grüne.

Haus Feldblick liegt direkt am offenen Feld – mit freiem Blick ins Tal und kurzen Wegen zu Supermarkt, Bus und Altstadt. Die 3- bis 4-Zimmer-Wohnungen bieten Raum für das, was im Leben zählt: Familie, Alltag – und die neue Balance zwischen Arbeiten und Wohnen. Ein separates Arbeitszimmer, flexible Grundrisse und viel Tageslicht machen Haus Feldblick auch zum idealen Ort für Homeoffice oder hybrides Arbeiten – inmitten von Natur, aber mit perfekter Anbindung.



Haus Feldblick (B) - Erdgeschoss

WE B.01	
Kaufpreis: 315.756€	
Preis 1x Tiefgaragenstellplatz: 20.000€	
Wohnen/Kochen/Essen	24,30 m²
Schlafen	13,32 m²
Kind/Büro/Hobby	10,16 m²
Bad	05,01 m²
Abstellraum	03,09 m²
Flur	08,80 m²
Terrasse 50%	10,50 m²

Wohnfläche	75,18 m²
------------	----------

WE B.03	
Kaufpreis: 379.218€	
Preis 1x Tiefgaragenstellplatz: 20.000€	
Wohnen/Kochen/Essen	28,13 m²
Schlafen	13,67 m²
Kind/Büro/Hobby	11,72 m²
Zimmer	09,37 m²
Bad	05,52 m²
Abstellraum	01,85 m²
Bad 2	03,13 m²
Flur	04,66 m²

Terrasse 50%	12,24 m²
Wohnfläche	90,29 m²

WE B.02	
Kaufpreis: 379.218€	
Preis 1x Tiefgaragenstellplatz: 20.000€	
Wohnen/Kochen/Essen	28,13 m²
Schlafen	13,67 m²
Kind/Büro/Hobby	11,72 m²
Zimmer	09,37 m²
Bad	05,52 m²
Abstellraum	01,85 m²
Bad 2	03,13 m²
Flur	04,66 m²

Terrasse 50%	12,24 m²
Wohnfläche	90,29 m²

WE B.04	
Kaufpreis: 319.326€	
Preis 1x Tiefgaragenstellplatz: 20.000€	
Wohnen/Kochen/Essen	24,30 m²
Schlafen	13,32 m²
Kind/Büro/Hobby	10,16 m²
Bad	04,68 m²
Abstellraum	02,77 m²
Gäste-WC	01,50 m²
Flur	08,80 m²
Terrasse 50%	10,50 m²

Wohnfläche	76,03 m²
------------	----------



Haus Feldblick (B) - Obergeschoss

WE B.O5	
Kaufpreis: 323.274€	
Preis 1x Tiefgaragenstellplatz: 20.000€	
Wohnen/Kochen/Essen	24,30 m²
Schlafen	13,32 m²
Kind/Büro/Hobby	10,16 m²
Bad	05,01 m²
Abstellraum	03,09 m²
Flur	08,80 m²
Balkon 50%	10,50 m²

Wohnfläche	75,18 m²
------------	----------

WE B.O7	
Kaufpreis: 388.247€	
Preis 1x Tiefgaragenstellplatz: 20.000€	
Wohnen/Kochen/Essen	28,13 m²
Schlafen	13,67 m²
Kind/Büro/Hobby	11,72 m²
Zimmer	09,37 m²
Bad	05,52 m²
Abstellraum	01,85 m²
Bad 2	03,13 m²
Flur	04,66 m²

Balkon 50%	12,24 m²
Wohnfläche	90,29 m²

WE B.O6	
Kaufpreis: 388.247€	
Preis 1x Tiefgaragenstellplatz: 20.000€	
Wohnen/Kochen/Essen	28,13 m²
Schlafen	13,67 m²
Kind/Büro/Hobby	11,72 m²
Zimmer	09,37 m²
Bad	05,52 m²
Abstellraum	01,85 m²
Bad 2	03,13 m²
Flur	04,66 m²

Balkon 50%	12,24 m²
Wohnfläche	90,29 m²

WE B.O8	
Kaufpreis: 326.929€	
Preis 1x Tiefgaragenstellplatz: 20.000€	
Wohnen/Kochen/Essen	24,30 m²
Schlafen	13,32 m²
Kind/Büro/Hobby	10,16 m²
Bad	04,68 m²
Abstellraum	02,77 m²
Gäste-WC	01,50 m²
Flur	08,80 m²
Balkon 50%	10,50 m²

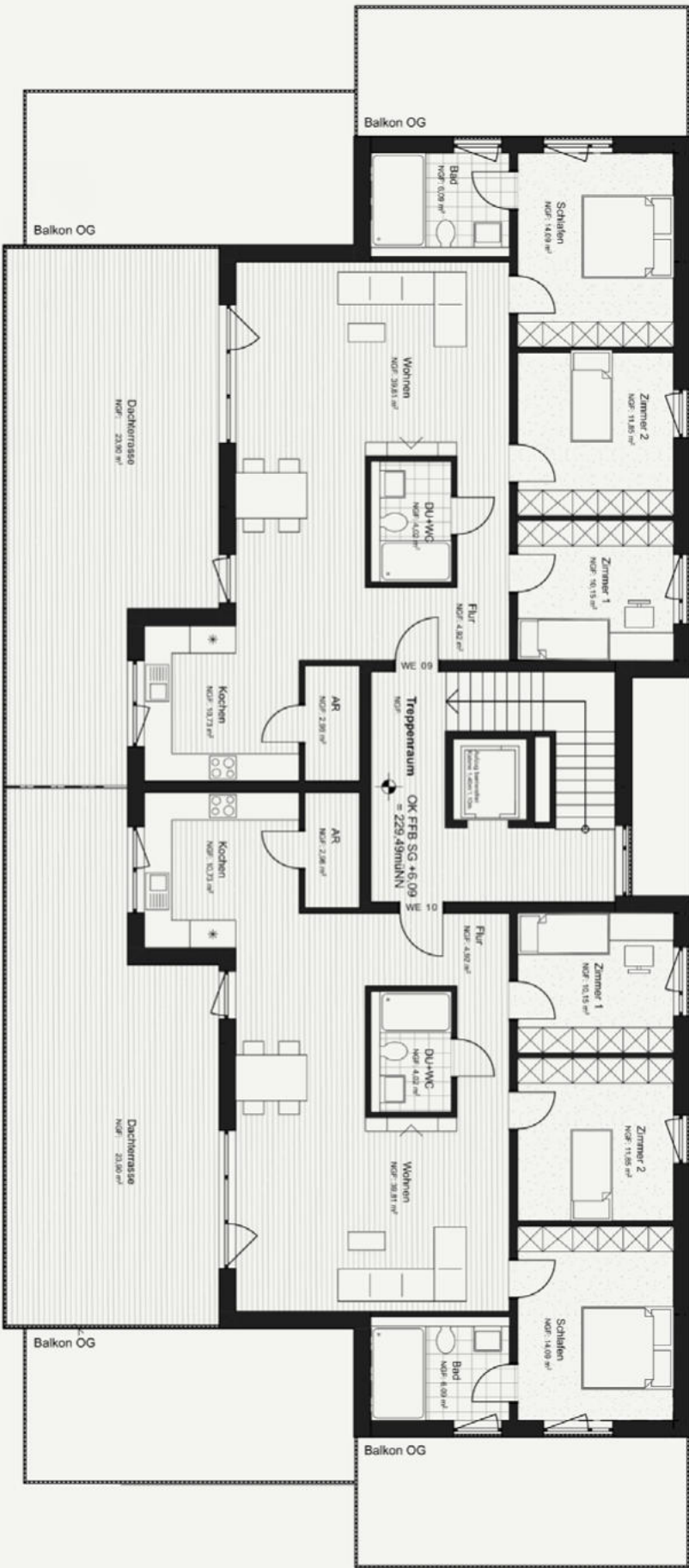
Wohnfläche	76,03 m²
------------	----------



Haus Feldblick (B) - Staffelgeschoss

WE B.O9	
Kaufpreis: 565.488€	
Preis 1x Tiefgaragenstellplatz: 20.000€	
Wohnen/Essen	39,81 m²
Kochen	10,73 m²
Schlafen	14,09 m²
Zimmer 1	11,85 m²
Zimmer 2	10,15 m²
Bad 1	06,09 m²
Bad 2	04,02 m²
Abstellraum	02,96 m²
Flur	04,92 m²
Dachterrasse 50%	23,90 m²
Wohnfläche	128,52 m²

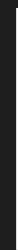
WE B.10	
Kaufpreis: 565.488€	
Preis 1x Tiefgaragenstellplatz: 20.000€	
Wohnen/Essen	39,81 m²
Kochen	10,73 m²
Schlafen	14,09 m²
Zimmer 1	11,85 m²
Zimmer 2	10,15 m²
Bad 1	06,09 m²
Bad 2	04,02 m²
Abstellraum	02,96 m²
Flur	04,92 m²
Dachterrasse 50%	23,90 m²
Wohnfläche	128,52 m²







Haus Lebensraum (C)



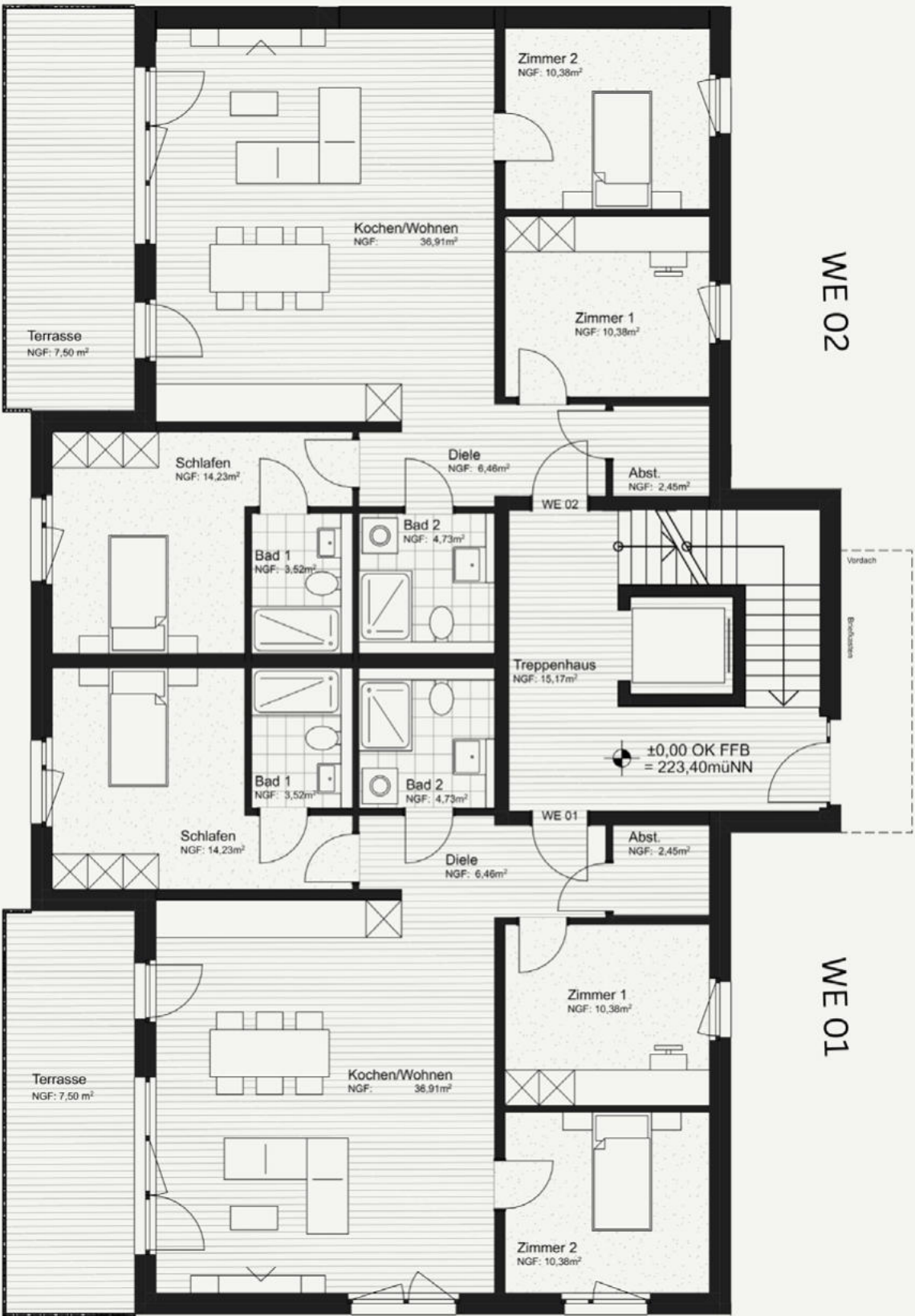
Wohnen mit Platz. Leben mit Tiefe.

Haus Lebensraum bietet großzügige 3- bis 4-Zimmer-Wohnungen mit zwei Bädern – für Menschen, die mit Weitblick planen und ihr Zuhause nicht nur bewohnen, sondern gestalten wollen. Hier ist Raum kein Luxus, sondern Selbstverständlichkeit: für Familie, für Rückzug, für Gemeinschaft – oder einfach für mehr Lebensqualität im Alltag. Die ruhige Lage, die klare Architektur und die solide Ausstattung machen Haus Lebensraum zu einem Zuhause, das bleibt – durchdacht, wertig und zukunftsfähig.



Haus Lebensraum (C) - Erdgeschoss

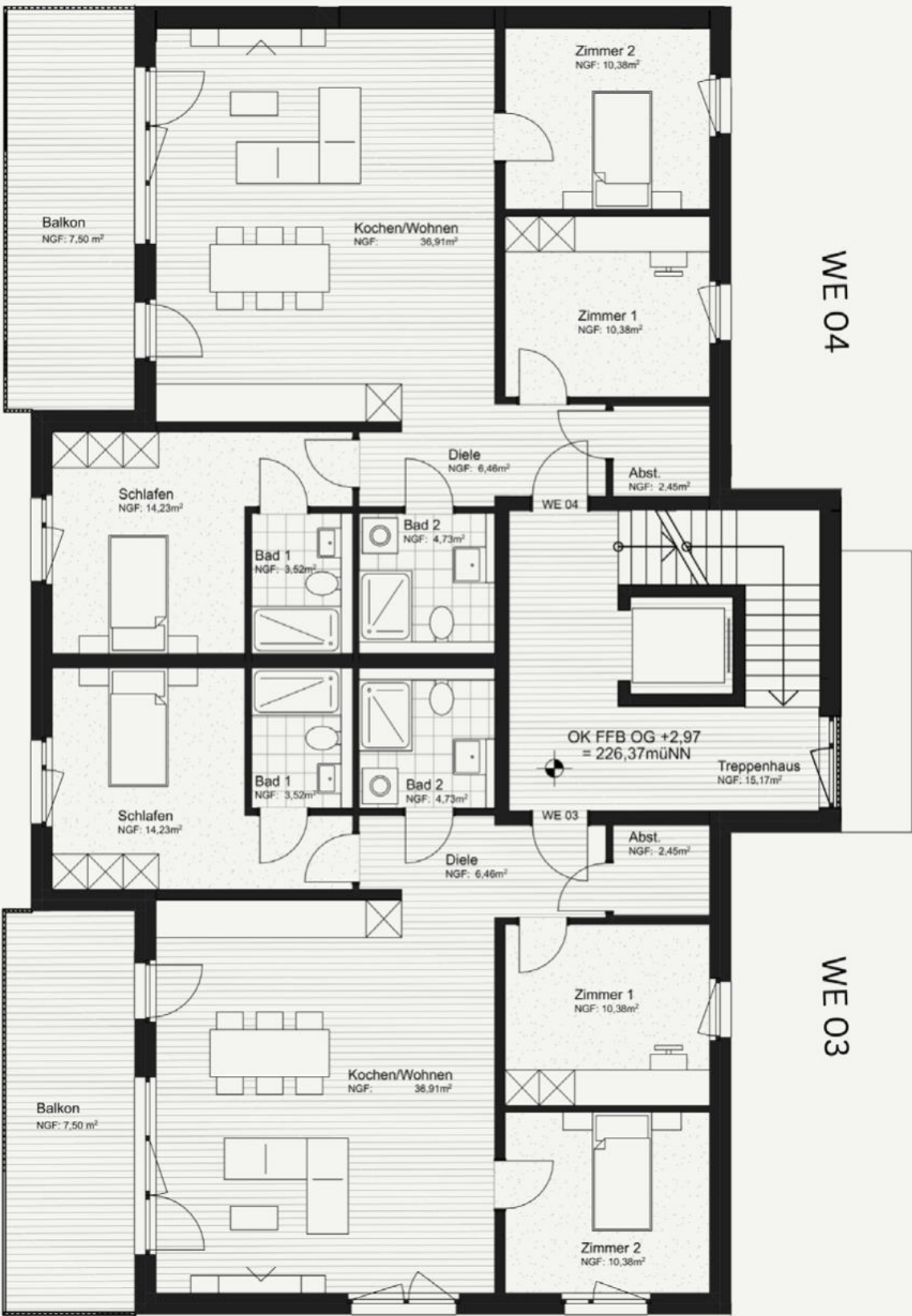
WE C.O1		WE C.O2	
Kaufpreis: 405.552€		Kaufpreis: 405.552€	
Preis 1x Tiefgaragenstellplatz: 20.000€		Preis 1x Tiefgaragenstellplatz: 20.000€	
Wohnen/Kochen/Essen	36,91 m²	Wohnen/Kochen/Essen	36,91 m²
Schlafen	14,23 m²	Schlafen	14,23 m²
Zimmer 1	10,38 m²	Zimmer 1	10,38 m²
Zimmer 2	10,38 m²	Zimmer 2	10,38 m²
Bad 1	03,52 m²	Bad 1	03,52 m²
Bad 2	04,73 m²	Bad 2	04,73 m²
Abstellraum	02,45 m²	Abstellraum	02,45 m²
Diele	06,46 m²	Diele	06,46 m²
Terrasse 50%	07,50 m²	Terrasse 50%	07,50 m²
Wohnfläche	96,56 m²	Wohnfläche	96,56 m²



Haus Lebensraum (C) - Obergeschoss

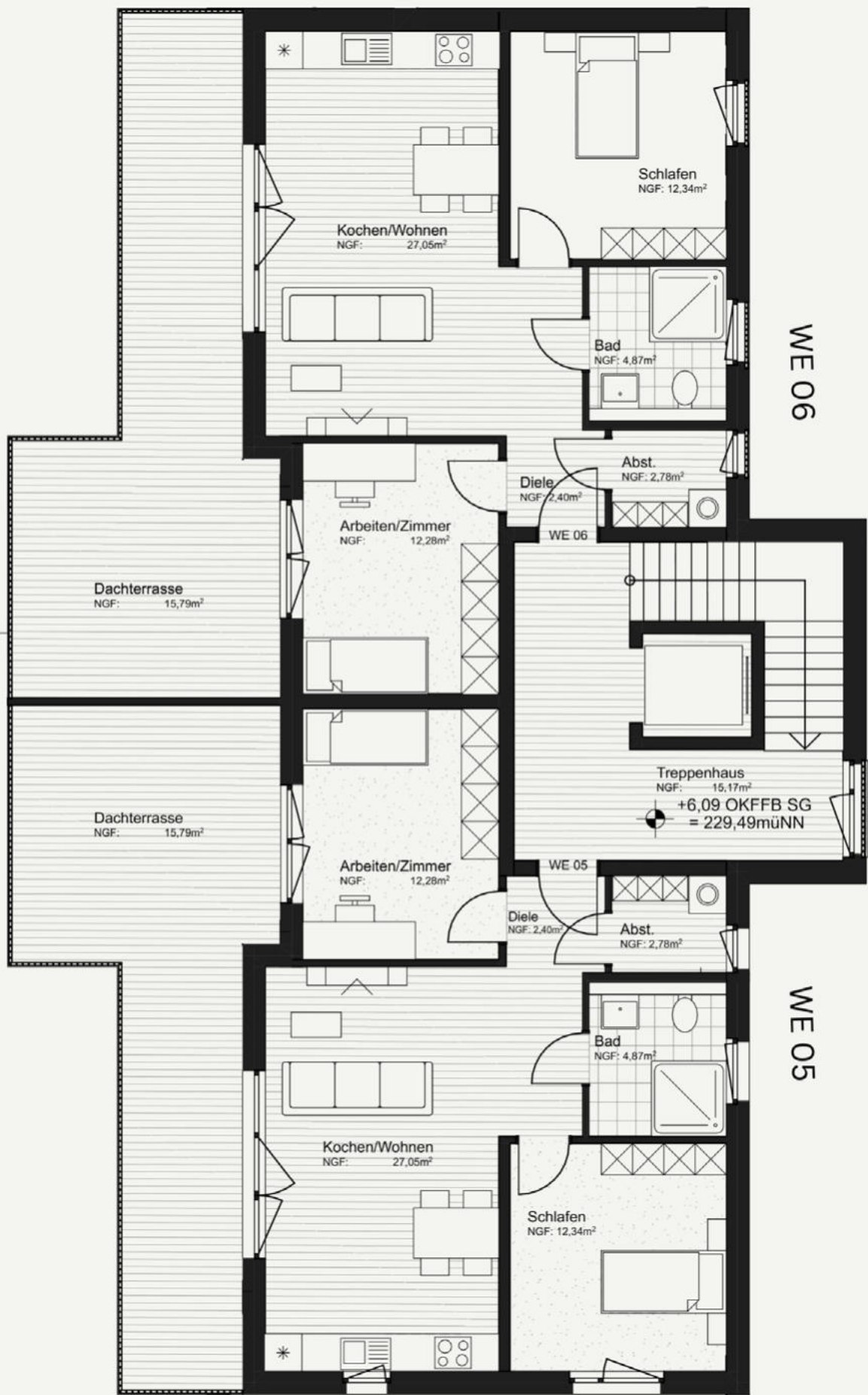
WE C.O3	
Kaufpreis: 415.208€	
Preis 1x Tiefgaragenstellplatz: 20.000€	
Wohnen/Kochen/Essen	36,91 m²
Schlafen	14,23 m²
Zimmer 1	10,38 m²
Zimmer 2	10,38 m²
Bad 1	03,52 m²
Bad 2	04,73 m²
Abstellraum	02,45 m²
Diele	06,46 m²
Balkon 50%	07,50 m²
Wohnfläche	96,56 m²

WE C.O4	
Kaufpreis: 415.208€	
Preis 1x Tiefgaragenstellplatz: 20.000€	
Wohnen/Kochen/Essen	36,91 m²
Schlafen	14,23 m²
Zimmer 1	10,38 m²
Zimmer 2	10,38 m²
Bad 1	03,52 m²
Bad 2	04,73 m²
Abstellraum	02,45 m²
Diele	06,46 m²
Balkon 50%	07,50 m²
Wohnfläche	96,56 m²



Haus Lebensraum (C) - Staffelgeschoss

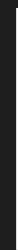
WE C.05		WE C.06	
Kaufpreis: 341.044€		Kaufpreis: 341.044€	
Preis 1x Tiefgaragenstellplatz: 20.000€		Preis 1x Tiefgaragenstellplatz: 20.000€	
Wohnen/Kochen/Essen	27,05 m²	Wohnen/Kochen/Essen	27,05 m²
Schlafen	12,34 m²	Schlafen	12,34 m²
Zimmer	12,28 m²	Zimmer	12,28 m²
Bad	04,87 m²	Bad	04,87 m²
Abstellraum	02,78 m²	Abstellraum	02,78 m²
Diele	02,40 m²	Diele	02,40 m²
Dachterrasse 50%	15,79 m²	Dachterrasse 50%	15,79 m²
Wohnfläche	77,51 m²	Wohnfläche	77,51 m²







Haus Horizont (D)



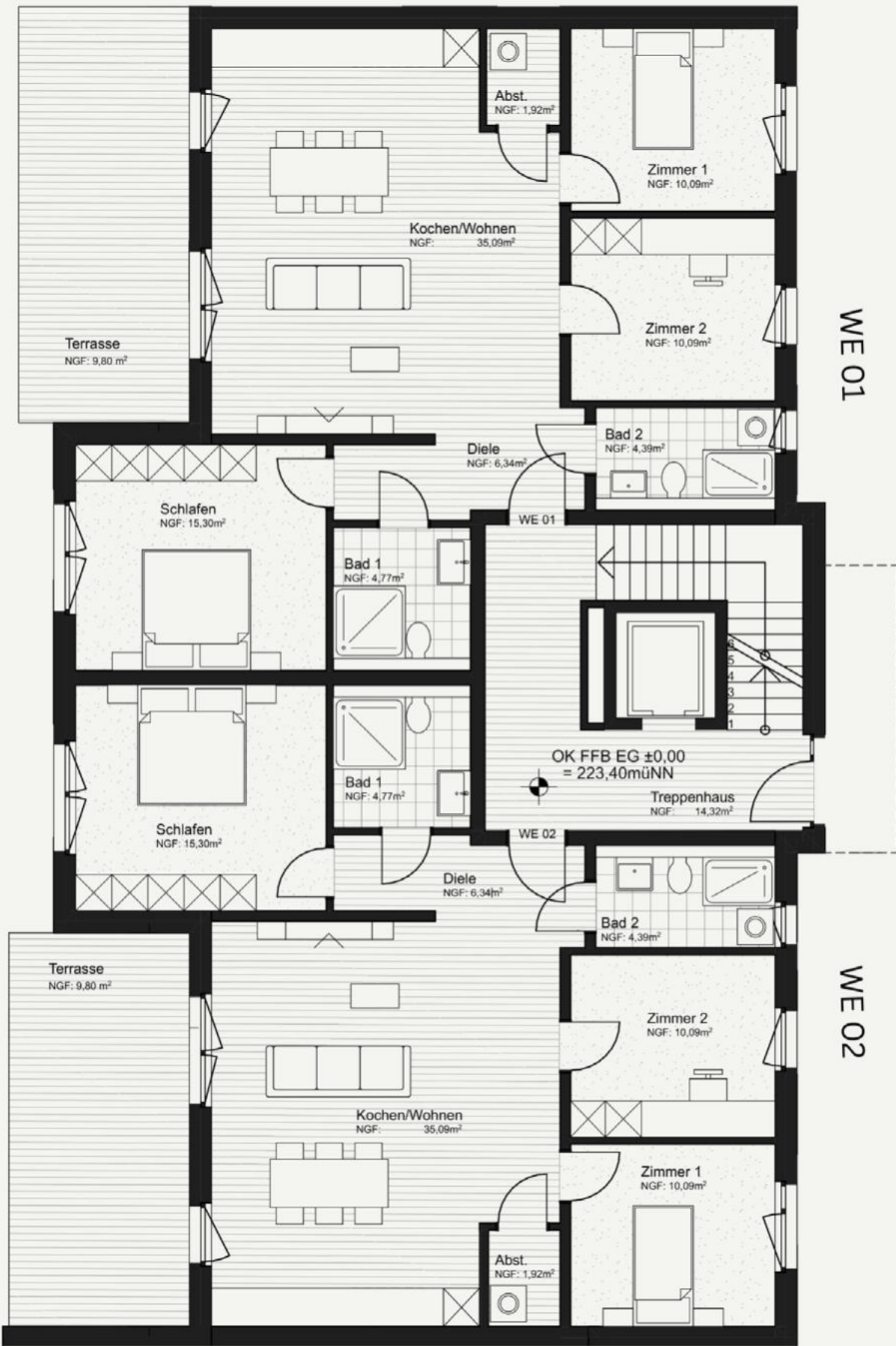
Wohnen mit Aussicht. Leben mit Weitblick.

Am höchsten Punkt des Quartiers gelegen, eröffnet Haus Horizont den Blick in die Ferne – über das Tal, die Dächer der Stadt und das weite Land. Die großzügigen 3- bis 4-Zimmer-Wohnungen mit zwei Bädern kombinieren klare Grundrisse mit ruhiger Lage und viel Tageslicht – ideal für Menschen, die oben angekommen sind – räumlich wie emotional. Ein Zuhause für Paare, Ruhesuchende, Freiberufler – und alle, die lieber auf das große Ganze schauen.



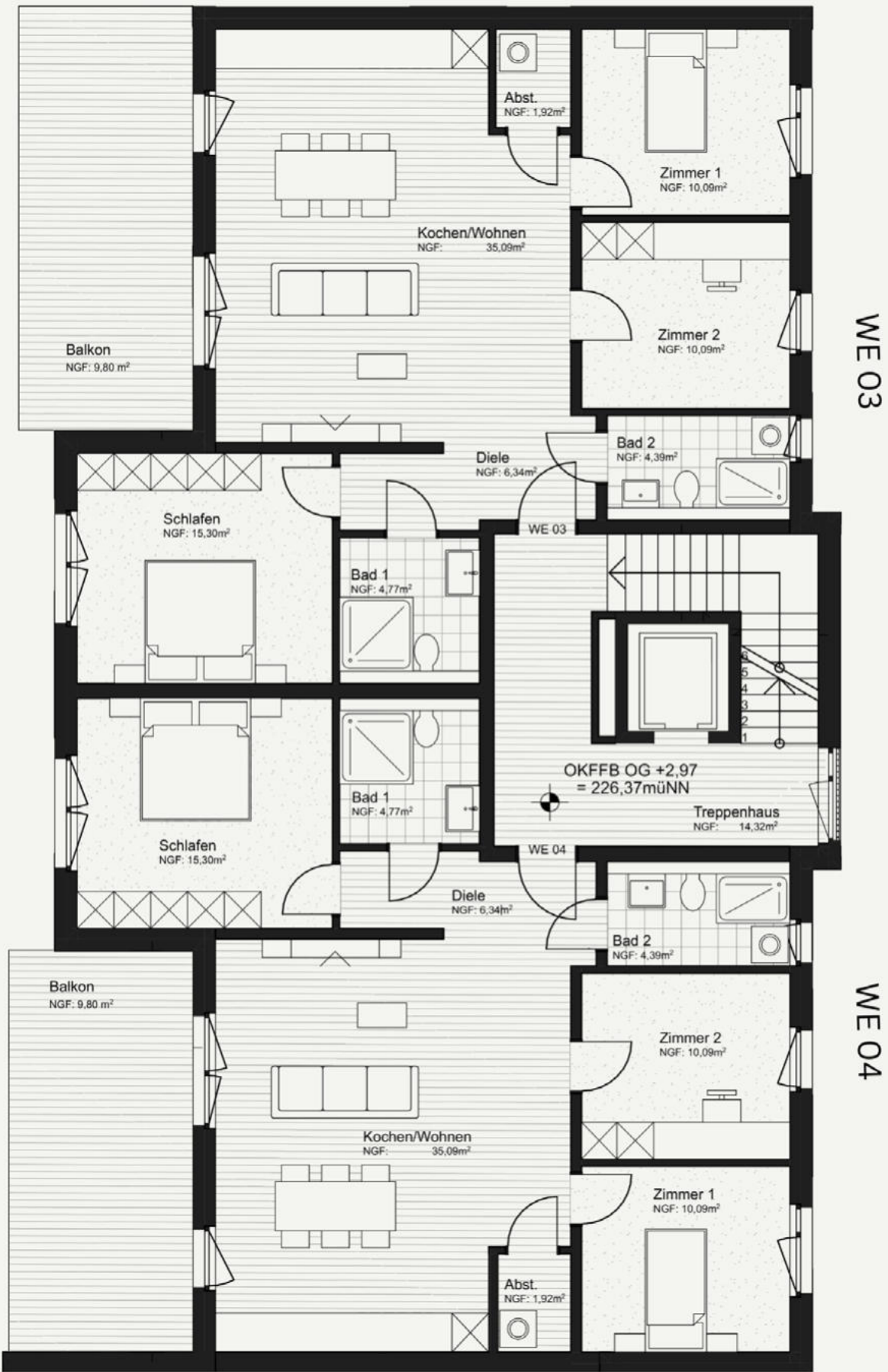
Haus Horizont (D) - Erdgeschoss

WE D.O1		WE D.O2	
Kaufpreis: 410.718€		Kaufpreis: 410.718€	
Preis 1x Tiefgaragenstellplatz: 20.000€		Preis 1x Tiefgaragenstellplatz: 20.000€	
Wohnen/Kochen/Essen	35,09 m²	Wohnen/Kochen/Essen	35,09 m²
Schlafen	15,30 m²	Schlafen	15,30 m²
Zimmer 1	10,09 m²	Zimmer 1	10,09 m²
Zimmer 2	10,09 m²	Zimmer 2	10,09 m²
Bad 1	04,77 m²	Bad 1	04,77 m²
Bad 2	04,39 m²	Bad 2	04,39 m²
Abstellraum	01,92 m²	Abstellraum	01,92 m²
Diele	06,34 m²	Diele	06,34 m²
Terrasse 50%	09,80 m²	Terrasse 50%	09,80 m²
Wohnfläche	97,79 m²	Wohnfläche	97,79 m²



Haus Horizont (D) - Obergeschoss

WE D.O3		WE D.O4	
Kaufpreis: 420.497€		Kaufpreis: 420.497€	
Preis 1x Tiefgaragenstellplatz: 20.000€		Preis 1x Tiefgaragenstellplatz: 20.000€	
Wohnen/Kochen/Essen	35,09 m²	Wohnen/Kochen/Essen	35,09 m²
Schlafen	15,30 m²	Schlafen	15,30 m²
Zimmer 1	10,09 m²	Zimmer 1	10,09 m²
Zimmer 2	10,09 m²	Zimmer 2	10,09 m²
Bad 1	04,77 m²	Bad 1	04,77 m²
Bad 2	04,39 m²	Bad 2	04,39 m²
Abstellraum	01,92 m²	Abstellraum	01,92 m²
Diele	06,34 m²	Diele	06,34 m²
Balkon 50%	09,80 m²	Balkon 50%	09,80 m²
Wohnfläche	97,79 m²	Wohnfläche	97,79 m²



Haus Horizont (D) - Staffelgeschoss

WE D.O5		WE D.O6	
Kaufpreis: 328.372€		Kaufpreis: 328.372€	
Preis 1x Tiefgaragenstellplatz: 20.000€		Preis 1x Tiefgaragenstellplatz: 20.000€	
Wohnen/Kochen/Essen	30,56 m²	Wohnen/Kochen/Essen	30,56 m²
Schlafen	12,38 m²	Schlafen	12,38 m²
Zimmer I	06,55 m²	Zimmer I	06,55 m²
Bad I	05,82 m²	Bad I	05,82 m²
Abstellraum	02,17 m²	Abstellraum	02,17 m²
Diele	03,17 m²	Diele	03,17 m²
Dachterrasse 50%	13,98 m²	Dachterrasse 50%	13,98 m²
Wohnfläche	74,63 m²	Wohnfläche	74,63 m²





Haus Miteinander (E) - Tagespflege

Fürsorglich wohnen. Gemeinschaftlich leben.

Haus Miteinander verbindet modernes, barrierefreies Wohnen mit einer integrierten Tagespflege – für Menschen, die Nähe, Sicherheit und ein aktives Leben im Quartier suchen. Hier entsteht ein Ort, an dem Selbstbestimmtheit und Unterstützung kein Widerspruch sind – sondern ein gelebtes Miteinander. Die professionelle Betreuung im Haus ermöglicht Alltag mit Rückhalt – für Bewohnerinnen und Bewohner ebenso wie für Angehörige. Haus Miteinander steht für Lebensqualität in jeder Lebensphase – menschlich, würdevoll, verbunden.



Haus Miteinander (E) - Erdgeschoss

WE E.II	
Kaufpreis: 236.040€	
Preis 1x Tiefgaragenstellplatz: 20.000€	
Wohnen/Kochen/Essen	25,70 m²
Schlafen	15,42 m²
Bad	06,05 m²
Abstellraum	02,51 m²
Diele	06,52 m²
Wohnfläche	56,20 m²

Gewerbeeinheit Tagespflege	
Kaufpreis: Auf Anfrage	
6x Tiefgaragenstellplätze	
2x Außenstellplätze	
Gemeinschaftsraum	147,00 m²
Eingang/Foyer	16,73 m²
Rollatoren	06,55 m²
Pumi	04,01 m²
Flur 1	11,16 m²
Dienstzimmer	17,92 m²
Lager Küche	16,72 m²
Personal WC	04,06 m²
Damen WC	04,79 m²
Herren WC	04,79 m²
Rollstuhl WC	09,42 m²
Flur 2	22,42 m²
Ruheraum 1	20,24 m²
Pflegebad	15,47 m²
Therapieraum	21,79 m²
Lager	11,60 m²
Technikraum	03,28 m²
Ruheraum 2	20,00 m²
Terrasse 50%	28,74 m²
Nutz/Mietfläche	386,70 m²



Haus Miteinander (E) - Obergeschoss

WE E.01	
Kaufpreis: 296.184€	
Preis 1x Tiefgaragenstellplatz: 20.000€	
Wohnen/Kochen/Essen	36,24 m²
Schlafen	14,51 m²
Bad	05,32 m²
Abstellraum	02,31 m²
Diele	06,59 m²
Balkon 50%	03,91 m²
Wohnfläche	68,88 m²

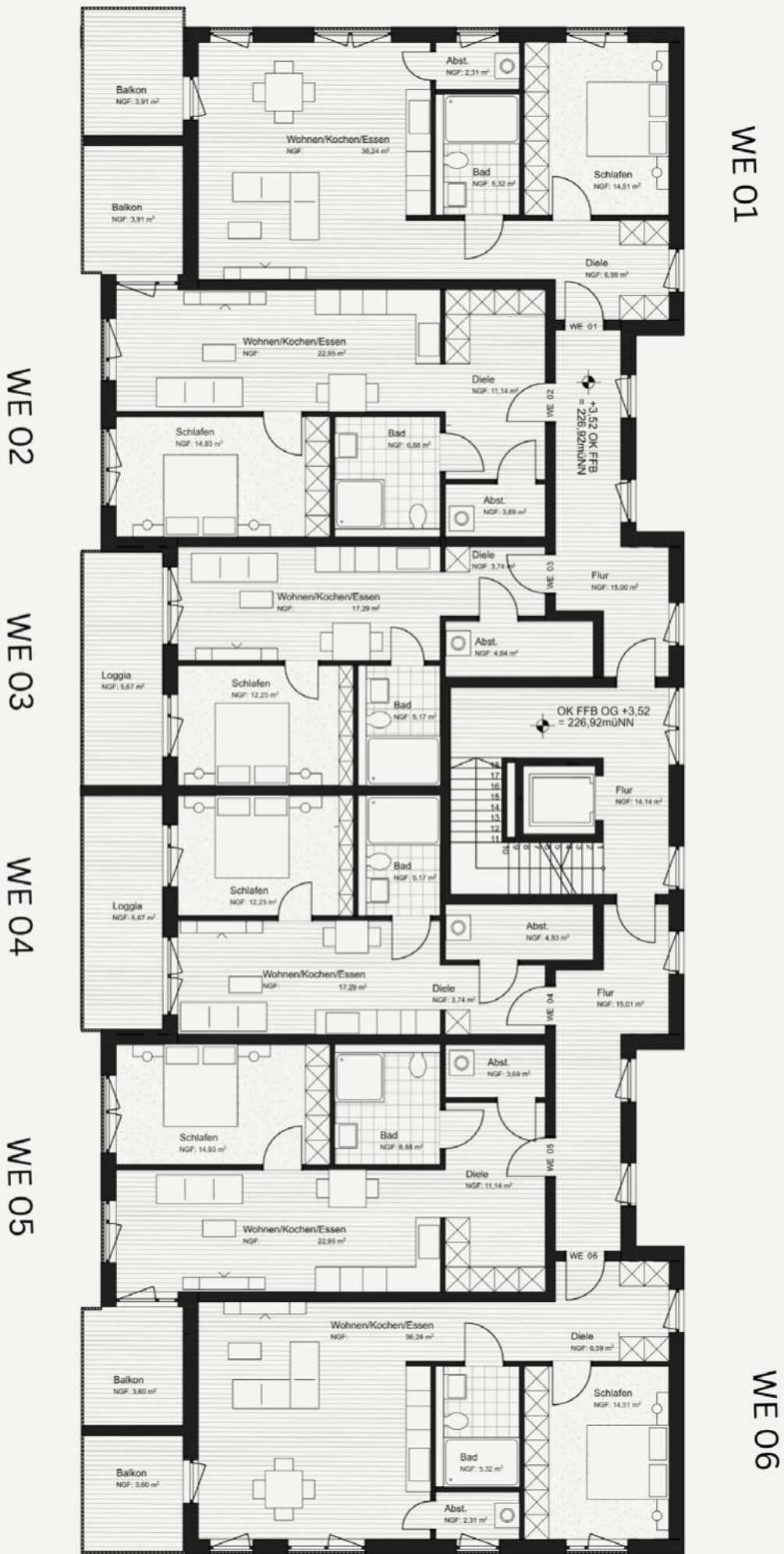
WE E.03	
Kaufpreis: 210.528€	
Preis 1x Tiefgaragenstellplatz: 20.000€	
Wohnen/Kochen/Essen	17,29 m²
Schlafen	12,25 m²
Bad	05,17 m²
Abstellraum	04,84 m²
Diele	03,74 m²
Balkon 50%	05,67 m²
Wohnfläche	48,96 m²

WE E.05	
Kaufpreis: 271.717€	
Preis 1x Tiefgaragenstellplatz: 20.000€	
Wohnen/Kochen/Essen	22,95 m²
Schlafen	14,93 m²
Bad	06,88 m²
Abstellraum	03,69 m²
Diele	11,14 m²
Balkon 50%	03,60 m²
Wohnfläche	63,19 m²

WE E.02	
Kaufpreis: 273.050€	
Preis 1x Tiefgaragenstellplatz: 20.000€	
Wohnen/Kochen/Essen	22,95 m²
Schlafen	14,93 m²
Bad	06,88 m²
Abstellraum	03,69 m²
Diele	11,14 m²
Balkon 50%	03,91 m²
Wohnfläche	63,50 m²

WE E.04	
Kaufpreis: 210.528€	
Preis 1x Tiefgaragenstellplatz: 20.000€	
Wohnen/Kochen/Essen	17,29 m²
Schlafen	12,25 m²
Bad	05,17 m²
Abstellraum	04,83 m²
Diele	03,74 m²
Balkon 50%	05,67 m²
Wohnfläche	48,96 m²

WE E.06	
Kaufpreis: 294.851€	
Preis 1x Tiefgaragenstellplatz: 20.000€	
Wohnen/Kochen/Essen	36,24 m²
Schlafen	14,51 m²
Bad	05,32 m²
Abstellraum	02,31 m²
Diele	06,59 m²
Balkon 50%	03,60 m²
Wohnfläche	68,57 m²



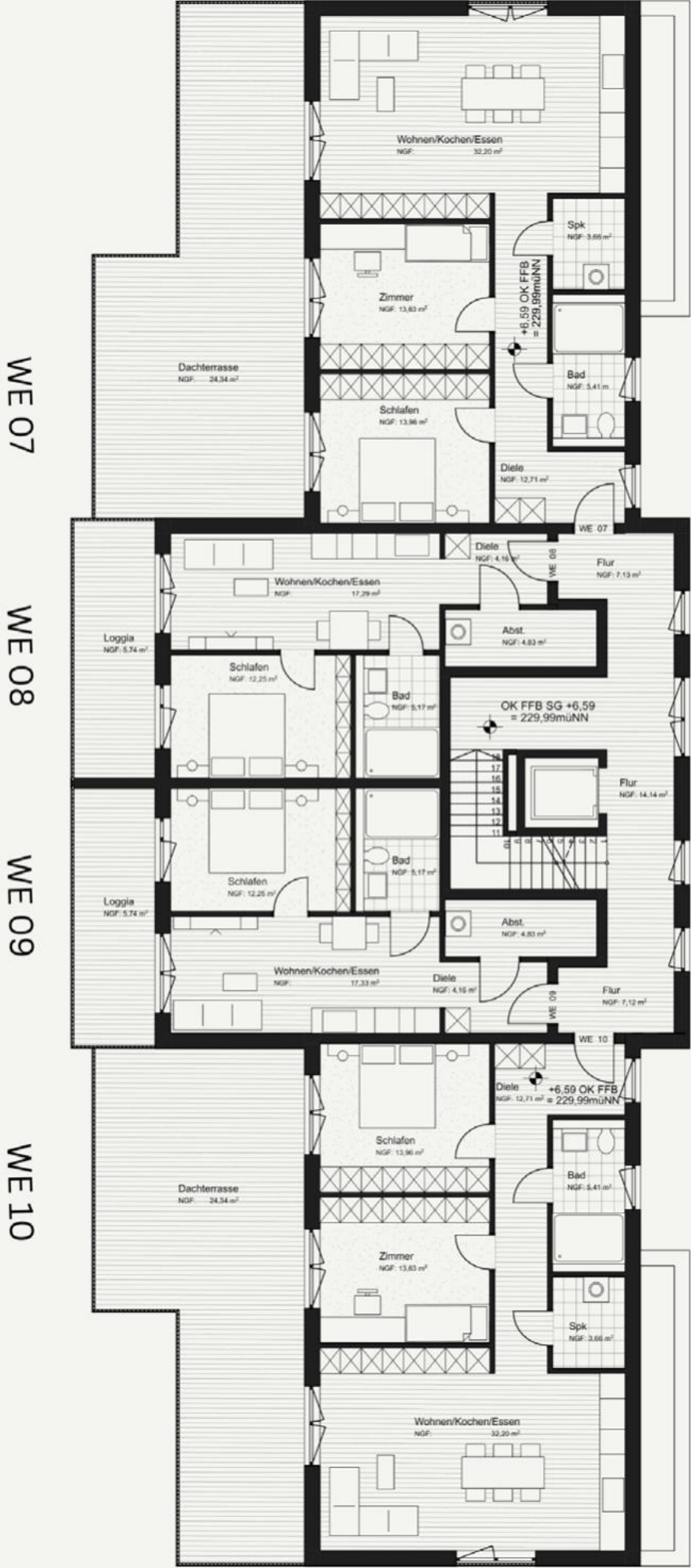
Haus Miteinander (E) - Staffelgeschoss

WE E.07	
Kaufpreis: 466.004€	
Preis 1x Tiefgaragenstellplatz: 20.000€	
Wohnen/Kochen/Essen	32,20 m²
Schlafen	13,96 m²
Zimmer	13,63 m²
Bad	05,41 m²
Abstellraum	03,66 m²
Diele	12,41 m²
Dachterrasse 50%	24,34 m²
Wohnfläche	105,91 m²

WE E.09	
Kaufpreis: 217.712€	
Preis 1x Tiefgaragenstellplatz: 20.000€	
Wohnen/Kochen/Essen	17,33 m²
Schlafen	12,25 m²
Bad	05,17 m²
Abstellraum	04,83 m²
Diele	04,16 m²
Dachterrasse 50%	05,74 m²
Wohnfläche	49,48 m²

WE E.08	
Kaufpreis: 217.536€	
Preis 1x Tiefgaragenstellplatz: 20.000€	
Wohnen/Kochen/Essen	17,29 m²
Schlafen	12,25 m²
Bad	05,17 m²
Abstellraum	04,83 m²
Diele	04,16 m²
Dachterrasse 50%	05,74 m²
Wohnfläche	49,44 m²

WE E.10	
Kaufpreis: 466.004€	
Preis 1x Tiefgaragenstellplatz: 20.000€	
Wohnen/Kochen/Essen	32,20 m²
Schlafen	13,96 m²
Zimmer	13,63 m²
Bad	05,41 m²
Abstellraum	03,66 m²
Diele	12,41 m²
Dachterrasse 50%	24,34 m²
Wohnfläche	105,91 m²





Kontakt

Ihr Ansprechpartner:

Herr Lamine Kaba

E-Mail: verkauf@adhome.de

Tel: 069/24749700

Bauträger - Domicil Schlossblick GmbH
Herr Cengiz Yildiz
E-Mail: info@cy-bauträger.de

Architekt - JD Immobilien
Herr Jannis Datz / Herr Harry Hartung
E-Mail: j.datz@jd-immobilien.de

Disclaimer

Dieses Exposé dient ausschließlich der unverbindlichen Vorabinformation interessierter Parteien. Alle Angaben, Berechnungen, Darstellungen und Planungen erfolgen vorbehaltlich nachfolgender Vertragsgestaltung sowie behördlicher Genehmigungen und technischer Änderungen. Maßgeblich sind allein die im notariell beurkundeten Kaufvertrag sowie in der jeweils gültigen Baubeschreibung enthaltenen Vereinbarungen.

Visualisierungen & Darstellungen

Abbildungen, Visualisierungen, Renderings und Grundrisse dienen ausschließlich der unverbindlichen, illustrativen Veranschaulichung. Sie sind nicht maßstabsgetreu und können in Form, Farbe, Material und Ausstattung von der späteren Ausführung abweichen. Detailtreue oder Verbindlichkeit wird ausdrücklich ausgeschlossen.

Planungsvorbehalt

Der Bauherr behält sich ausdrücklich Änderungen in Architektur, Grundrissgestaltung, Materialien, technischer Ausstattung sowie Außenanlagen vor, soweit diese im Zuge der Genehmigungsplanung, Ausführungsplanung oder behördlicher Auflagen erforderlich werden oder im Rahmen der technischen Entwicklung und wirtschaftlichen Optimierung zweckmäßig sind. Maßgeblich ist ausschließlich der vertraglich vereinbarte Leistungsumfang.

Haftungsbeschränkung

Eine Haftung für die Richtigkeit, Aktualität und Vollständigkeit der Angaben in diesem Exposé ist ausgeschlossen. Ansprüche bestehen nur bei vorsätzlicher Täuschung oder grober Fahrlässigkeit (§ 276 BGB). Für zwischenzeitliche Änderungen von Preisen, Flächenangaben oder Ausstattung wird keine Gewähr übernommen.

Vollständigkeit & Rechtsverbindlichkeit

Dieses Exposé erhebt keinen Anspruch auf Vollständigkeit. Alle Angaben sind unverbindlich und freibleibend. Verbindliche Aussagen erfolgen ausschließlich durch den notariell beurkundeten Kaufvertrag einschließlich Baubeschreibung und Teilungserklärung.

Herausgeber

Adhome GmbH, Ludwigstraße 6, 63067 Offenbach am Main
www.adhome.de

DOMIZIL
Schlossblick