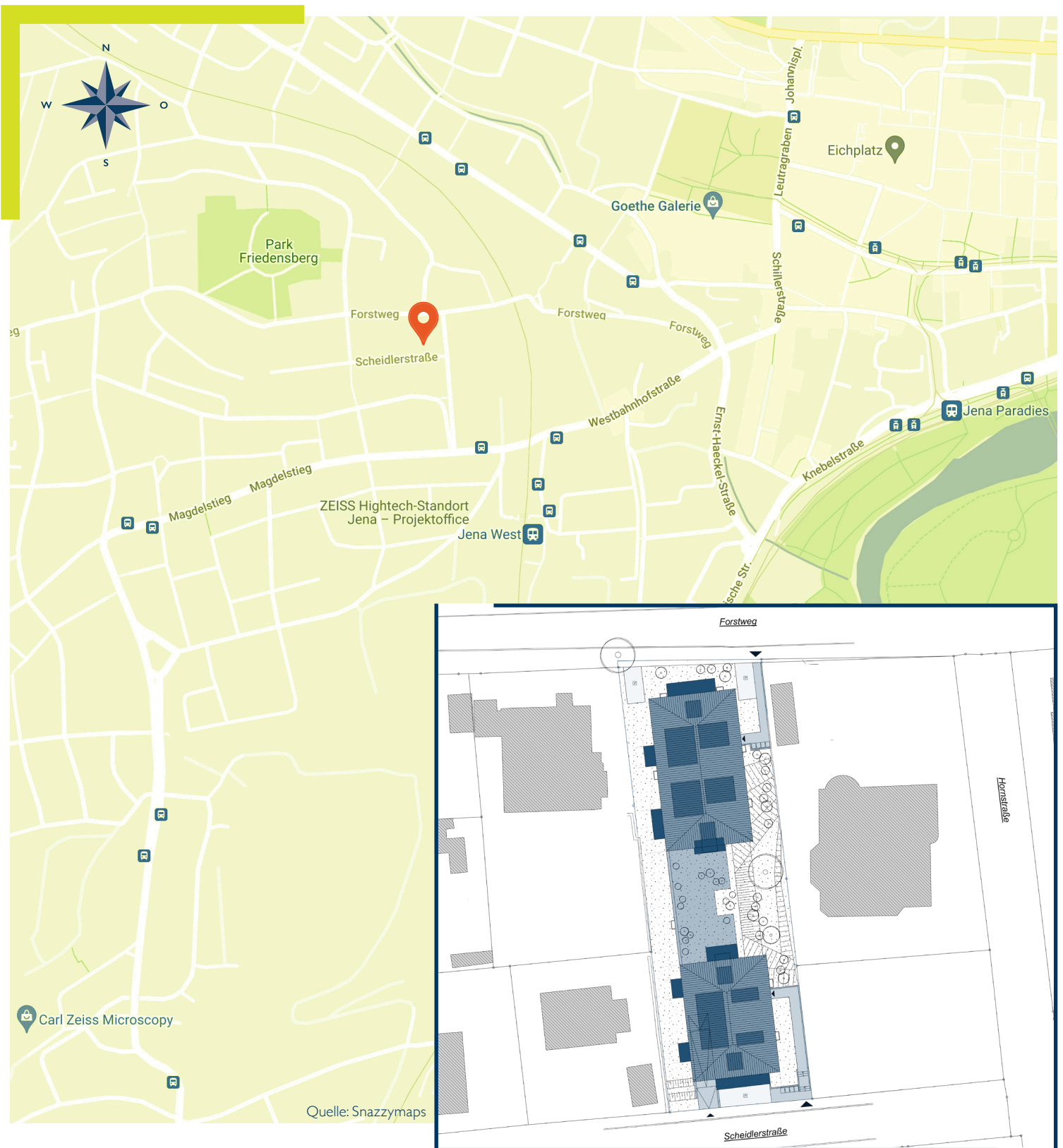




Dein Wohntraum in Jena

Exposé
DG-Eigentumswohnungen
in der Wohnanlage „Panoramablick“
Forstweg 33a
07745 Jena

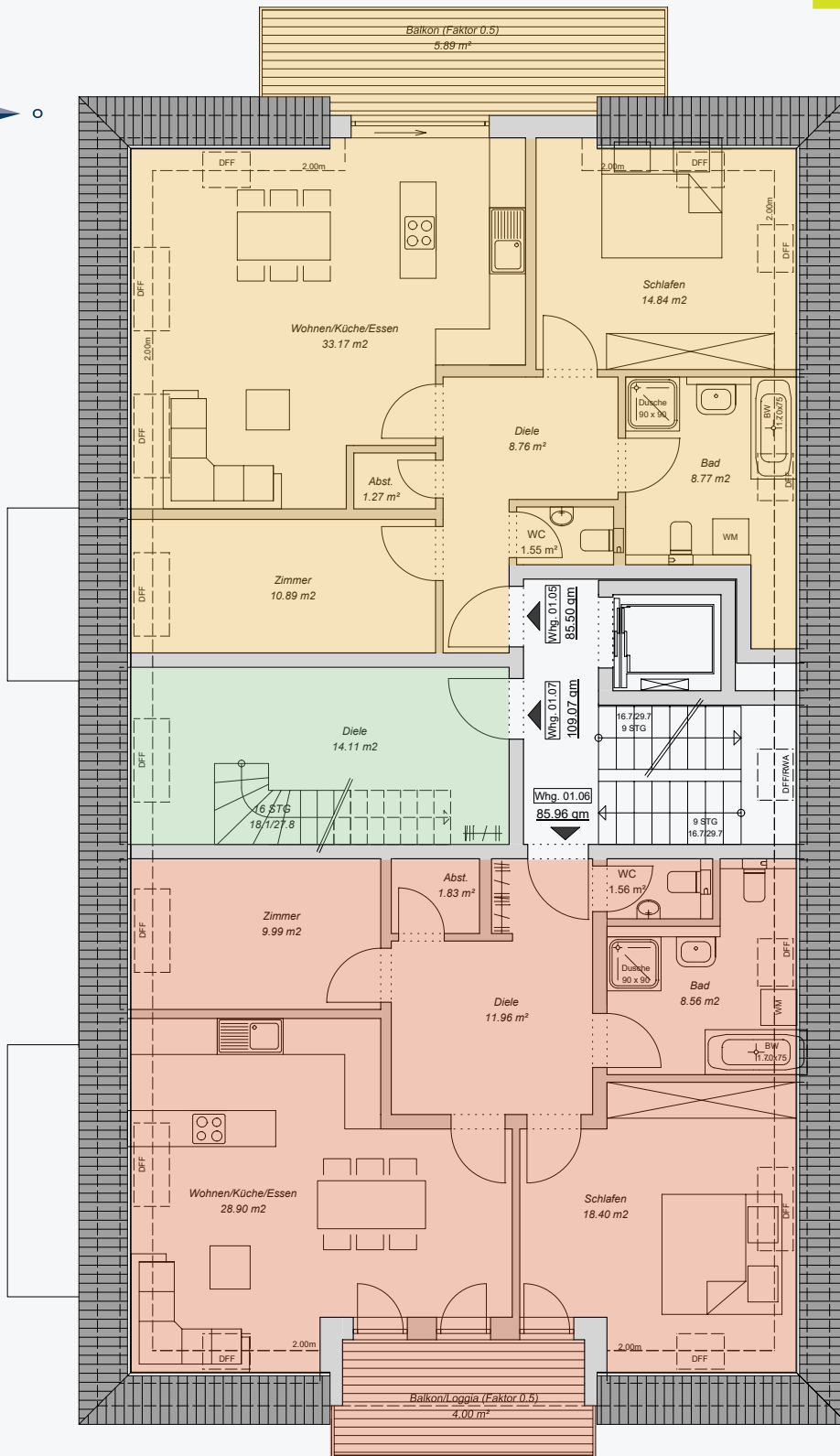
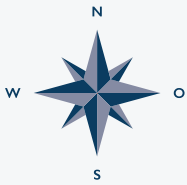


Quelle: Snazzymaps

LAGE

Die Universitätsstadt Jena ist mit rund 110.000 Einwohnern die zweitgrößte Stadt in Thüringen neben der Landeshauptstadt Erfurt. Sie ist ein bedeutender Forschungs- und Wissenschaftsstandort. Nicht nur zahlreiche bekannte Unternehmen wie Carl Zeiss oder Jenoptik sind hier ansässig, sondern auch zwei der größten Bildungseinrichtungen des Freistaats: die Ernst-Abbe-Hochschule und die Friedrich-Schiller-Uni-

versität – die einzige Volluniversität in Thüringen. Durch die Lage von Jena in der Thüringer Städteketten sind auch Erfurt, Weimar und Gera relativ schnell und sehr gut zu erreichen. Mit den beiden Autobahnen A4 und A9 gelangen Sie schnell in sämtliche Himmelsrichtungen. Das heißt, Sie sind hier insgesamt sehr gut angebunden, sowohl innerstädtisch als auch überregional.



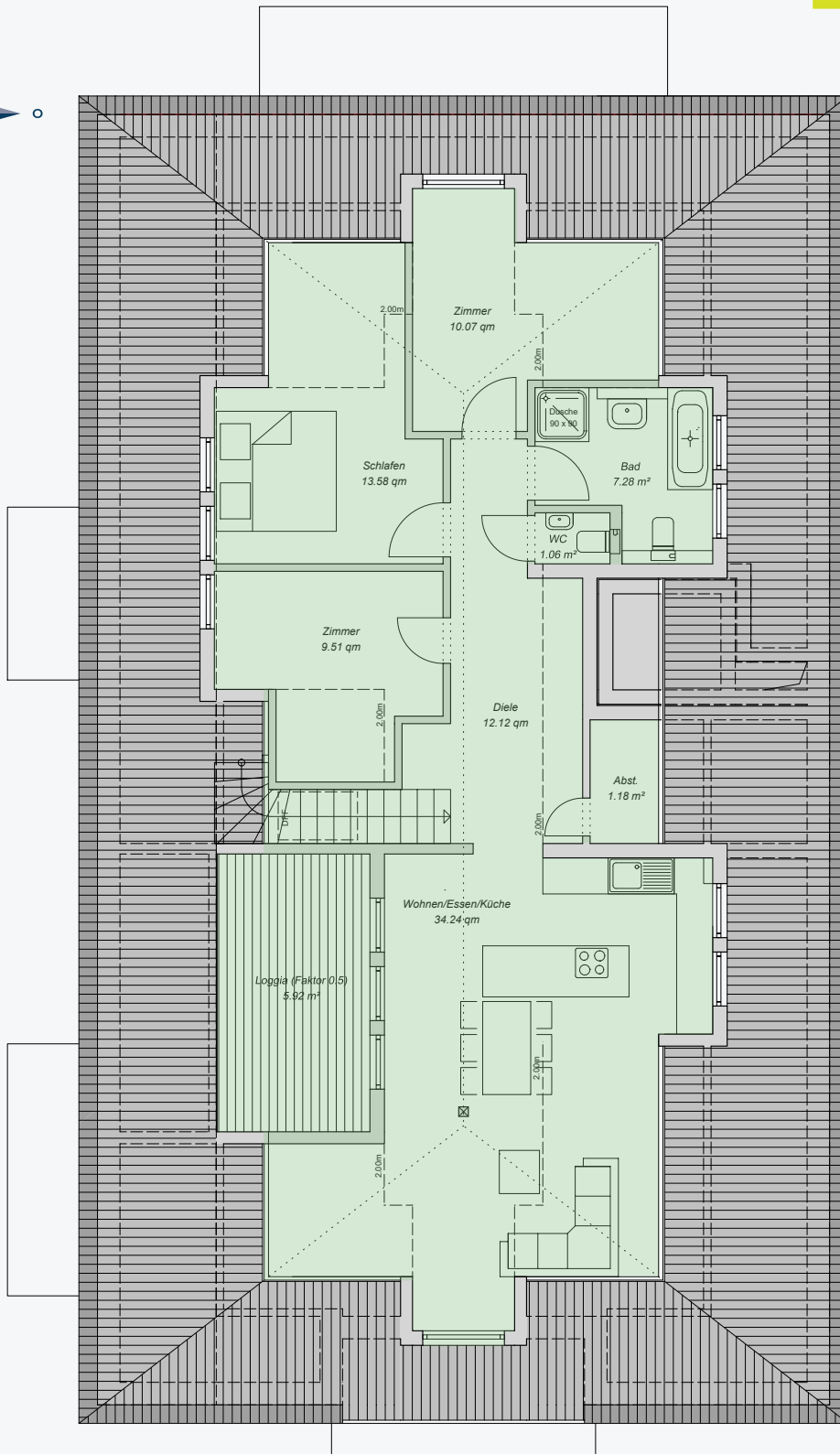
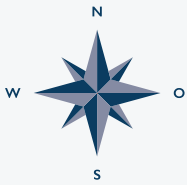
WE 01.05
85,14 m²

WE 01.06
85,20 m²

WE 01.07
109,07 m²

DACHGESCHOSSWOHNUNGEN IM FORSTWEG 33A – TEIL I

Der Ausblick in den 85 m² großen 3-Zimmer-Dachgeschosswohnungen auf die schönen bewaldeten Lagen Jenas ist überragend. Gleichzeitig sorgt eine ausgeklügelte Isolierung dafür, dass sich die Dachgeschosswohnungen nicht wie in anderen Gebäuden im Sommer zu sehr aufheizen oder im Winter die Kälte Einzug erhält.



WE 01.07
109,07 m²

DACHGESCHOSSWOHNUNGEN IM FORSTWEG 33A – TEIL 2

Die 109 m² große 4-Zimmer-Dachgeschosswohnung thront nicht nur über den anderen Wohnungen, sondern auch über den Dächern Jenas. Durch das offene Raumkonzept wirkt die Wohnung frei und weitläufig und heizt sich dadurch auch im Sommer nicht so auf. In der Loggia können Sie laue Sommerabende genauso genießen wie kalte Winterabende.



Gemütliches Wohnen über den Dächern der Stadt

Die neue Wohnanlage „Panoramablick“ entsteht im Forstweg 33a und in der Scheidlerstraße 2 in Jena-Süd. Allen Wohnungen gemeinsam ist ein toller Ausblick über die Stadt und auf den in der Natur liegenden, waldbehangenen Westen Jenas.

OBJEKTDATEN DER EIGENTUMSWOHNUNGEN

WE 01.05

Wohnfläche	85,14 m ²
Anzahl Zimmer	3
Kaufpreis	599.500 €

WE 01.06

Wohnfläche	85,20 m ²
Anzahl Zimmer	3
Kaufpreis	599.500 €

WE 01.07

Wohnfläche	109,07 m ²
Anzahl Zimmer	4
Kaufpreis	749.500 €

Tiefgaragenstellplätze	13
Kaufpreis Tiefgaragenstellplätze	35.000 €
Außenstellplätze	2
Kaufpreis Außenstellplatz	20.000 €

Zustand	Neubau
Energiebedarf	29,7 kWh/(m ² ·a)
Heizungsart	Strom-Mix, ErdgasE
Baujahr	2023
Energieeffizienzklasse	A+

Die Wohnanlage besticht durch eine perfekte Lage: Sie erreichen in wenigen Gehminuten die Innenstadt, sind aber genauso schnell im Grünen. Der Jenaer Forst lädt zum Wandern ein und schafft so den Ausgleich zum oftmals stressigen Alltag. In der Nähe befindet sich ebenfalls der Friedensberg mit vielen Freizeitmöglichkeiten.

Insgesamt werden die beiden Häuser 13 Eigentumswohnungen enthalten – mit einer Wohnfläche von ca. 58 m² bis ca. 122 m² und 3 bis 5 Zimmern. Die großen Vorteile der Wohnungen liegen nicht nur in ihrem funktionalen Grundriss, sondern vor allem in ihrem hellen und weiträumigen Wohn- und Essbereich, in dem Sie sich rundum wohlfühlen werden. Die Küche ist offengehalten, die Terrassen und Balkons großzügig. Zu jeder Wohnung gehört ein Kellerabteil. Insgesamt gibt es 13 Tiefgaragenstellplätze und 2 Außenstellplätze, so dass es immer eine Parkmöglichkeit gibt. Die Außenstellplätze können beim Kauf der Wohnung zusätzlich erworben werden. In beiden Häusern ist zudem ein Fahrstuhl installiert, so dass Sie ganz bequem zu Ihrer Wohnung gelangen.

Ausstattung: Terrasse und/oder Balkon, Kellerabteil, Personenaufzug, Video-Gegensprechanlage, Tiefgaragenstellplatz



ECKDATEN

- traumhafte Lage in Jena-Süd
- einzigartiger Panoramablick
- naturnah (Jenaer Forst)
- wenige Gehminuten ins Stadtzentrum
- moderne Bauweise mit großzügigen Fensterflächen
- Großzügige Wohn-, Ess- und Küchenbereiche
- Balkons, Terrassen und Loggias
- gehobene Innenausstattung wie z. B. Design- Vinyl-Böden
- Klingel- und Videogegensprechanlage
- Kindertagesstätten und Schulen in der nahen Umgebung

Ihr Ansprechpartner

Jens Förster

03641 / 63 54 46
buero@bf-jena.de

BF Bauträger & Projektmanagement GmbH
Service & Beratung

Jenergasse 6
07743 Jena