

Wohnküche	11,83 m <sup>2</sup>
Bod.	6,79 m <sup>2</sup>
Diele	6,87 m <sup>2</sup>
Abstellraum	2,21 m <sup>2</sup>
Schlafzimmer	16,93 m <sup>2</sup>
Wohnzimmer	21,32 m <sup>2</sup>
Summe Wohnfläche	65,95 m <sup>2</sup>

2-FAMILIENWOHNUNG (2-Z/2,0):

Küche	5,52 m <sup>2</sup>
Bod.	5,25 m <sup>2</sup>
Diele	4,04 m <sup>2</sup>
Schlafzimmer	9,97 m <sup>2</sup>
Wohnzimmer	16,83 m <sup>2</sup>
Summe Wohnfläche	41,61 m <sup>2</sup>

Mauerwerk vorhanden  
 Mauerwerk neu  
 Leichtbauwand  
 MW mit schalldämmende Vorsatzschale  
 X X X Abbruch

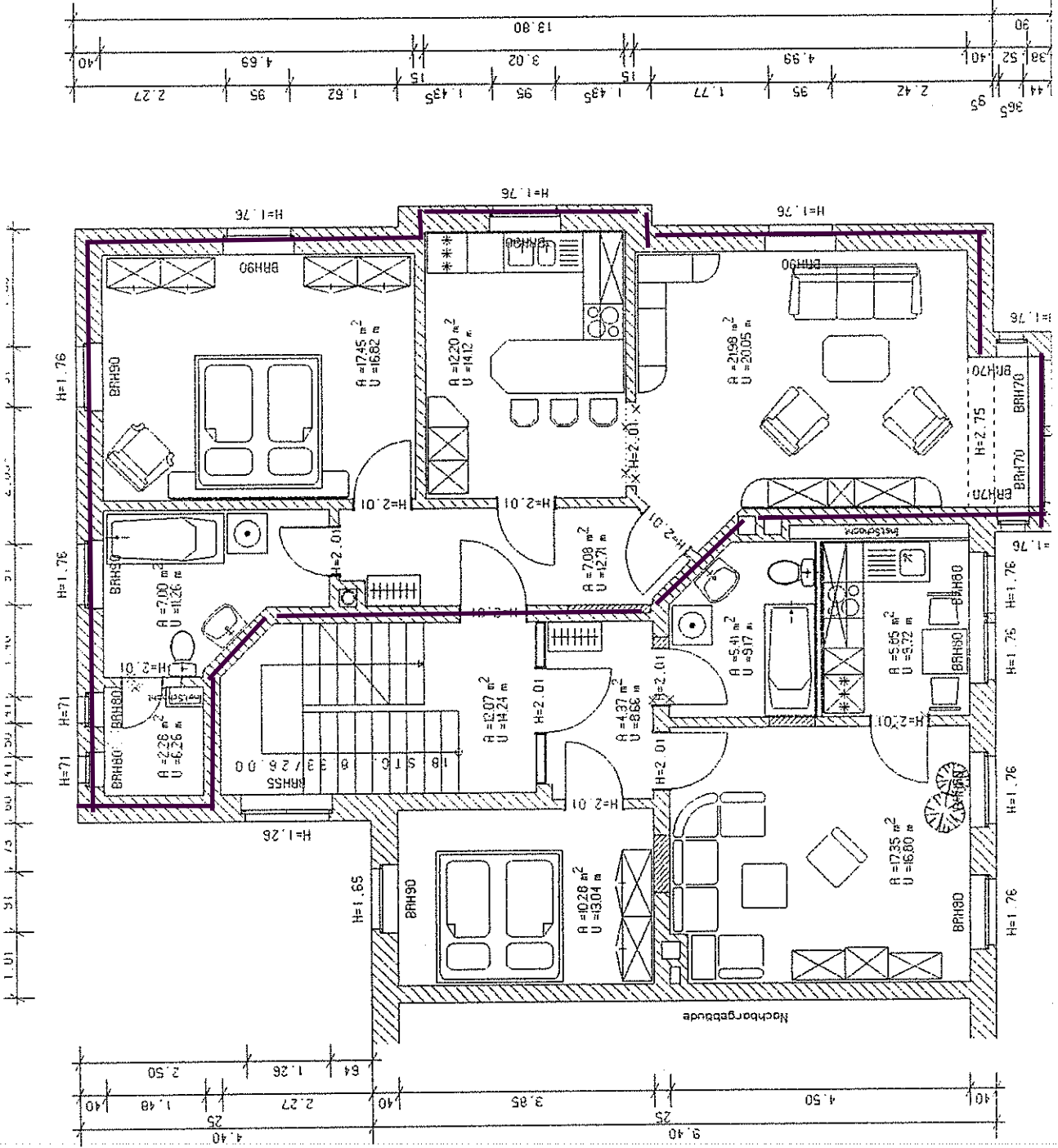
**GENEHMIGUNGSPLAN**

BAUANSUFÜHRUNG ERST NACH EINSICHT IN DIE GEPRÜFTEN BAUUNTERLAGEN!  
ALLE MASSE GRÜTLICH PRÜFEN

**Entwurfs- und Tragwerksplanung Reimer**  
 Ingenieurbüro für Baustatik, Planung und Wertminderung  
 Seidenstraße 9  
 D-9102 Limbach-Oberfrohna

PROJEKT-NR.: 923
DATUM-NR.: 505
MASSTAB: 1:20
DATUM: 11/11
GEBÄUDE: UMBAU
BLATT-NR.: A 3

BAUVERFAHREN	Umbau Wohn-Geschäftshaus in Limbach-Oberfrohna, Georgstr. 26
PLANINHALT	OBERGESSCHOSS
BAUREISER	Silvia Schöne Georgstraße 24 9102 Limbach-Oberfrohna



4.40	2.27	3.85	4.50	9.40
1.26	2.27	3.85	4.50	9.40
1.48	2.27	3.85	4.50	9.40
2.50	2.27	3.85	4.50	9.40