

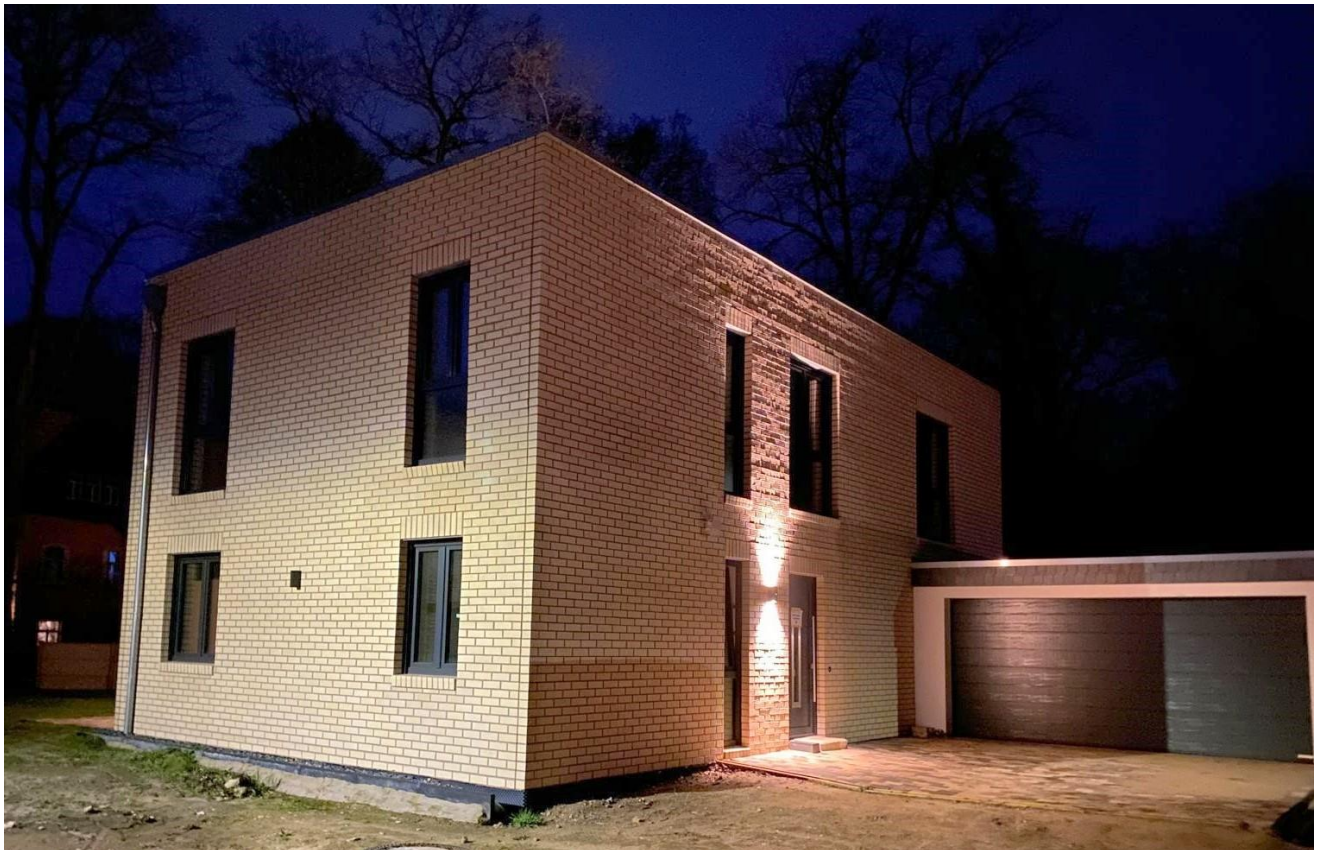
Kurzexposé



IMMOBILIEN  
Telefon: 05130/97570-0

**Exklusives Einfamilienhaus im Bauhaus-Stil mit Erdwärme und Doppelgarage  
Erstbezug**

**in Wedemark/Gailhof**



**Herzlich Willkommen!**

Hier wohnen Sie in einem ruhigen Wohngebiet mit Blick über Wiesen und Felder,  
vor den Toren Hannovers!

**Objekt-Nr.:** 29375-4  
**Wohnfläche:** 162,45 m<sup>2</sup>, 5 Zimmer  
**Grundstück:** 609 m<sup>2</sup>  
**Baujahr:** 2023  
**Kaufpreis:** 599.000,00 €

Es fällt keine zusätzliche Vermittlungscourtage an.



Geschäftsführer: Uwe Grefer, Kaufmann in der Grundstücks- und Wohnungswirtschaft, Amtsgericht Hannover: HRB 57621

**Beispielhaftes Musterfoto - Dusch- und Wannenbad**



**Ausstattungsmerkmale :**

- Großzügiger Koch-, Essbereich- und Wohnbereich
- Bodentiefe Fensterelemente
- Elektrische Rollläden
- Großformatige, keramische Bodenbeläge
- Gäste-WC mit Dusche im Erdgeschoss
- Dusch- und Wannenbad im Obergeschoss
- Komfortduschen
- Fußbodenheizung
- Kaminzug
- Erdwärmepumpe „Viessmann Vitocal“
- Endenergiebedarfskennwert 20 kWh/(m<sup>2</sup> a), Effizienzklasse A+
- Haustechnikraum
- Abstellraum unter der Treppe
- Doppelgarage
- Terrasse

**Beispielhaftes Musterfoto - hier können Sie Ihre Küche planen**



**Beispielhaftes Musterfoto - lichtdurchflutetes Kinderzimmer**



**Beispielhaftes Musterfoto - Treppenaufgang zum Obergeschoss**



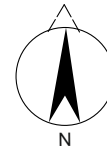
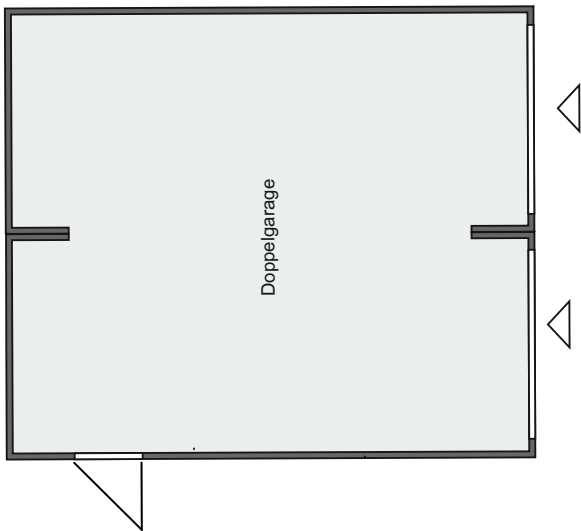
**Lage des Hauses**



**Fordern Sie gleich unser umfangreiches Exposé für diese Immobilie an, wir freuen uns auf Ihre Kontaktaufnahme:**

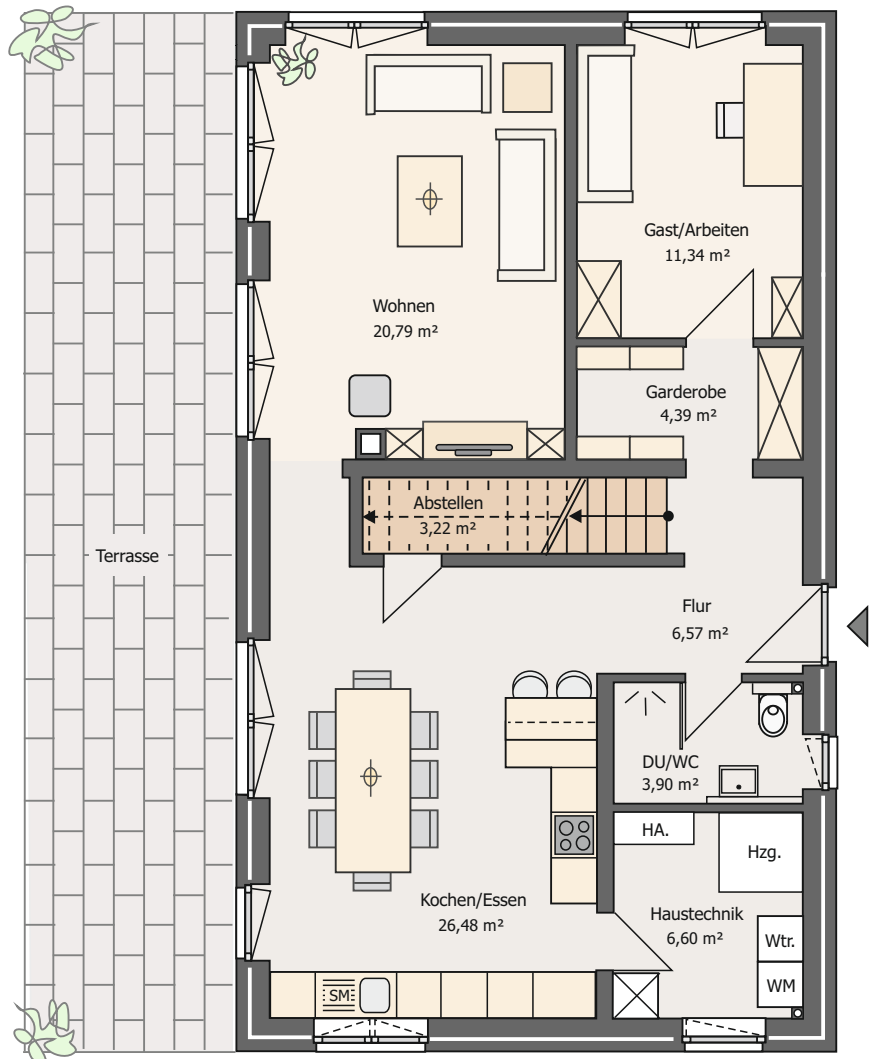
**[Kontakt für Exposéanforderung](#)**





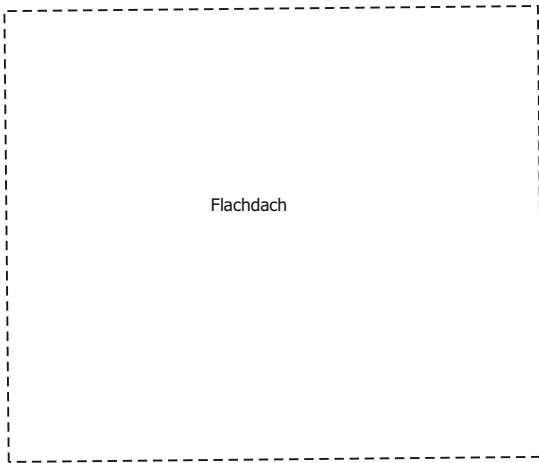
**Erdgeschoss**

**Haustyp - Brelingen**



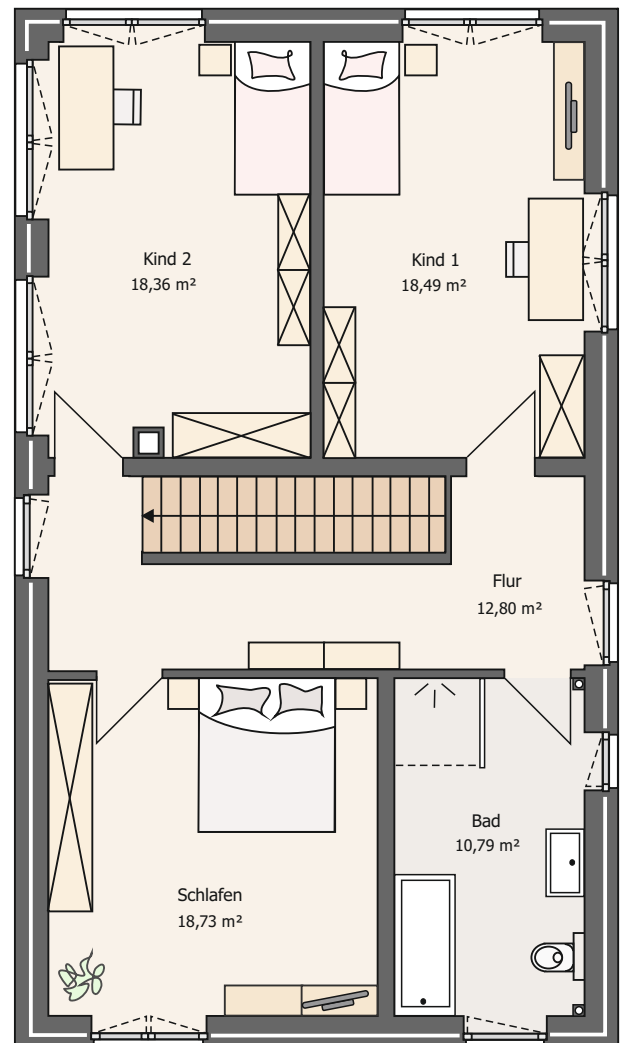
Maßstab 1 : 100





### Obergeschoss

#### Haustyp - Brelingen



Maßstab 1 : 100



Exklusives Einfamilienhaus im Bauhaus-Stil  
mit Erdwärme und Doppelgarage  
Am Heuweg 1 in 30900 Wedemark / Gailhof



ANSICHT OST  
Exemplarisch Haus 8



ANSICHT WEST  
Exemplarisch Haus 8

Kein Maßstab



