

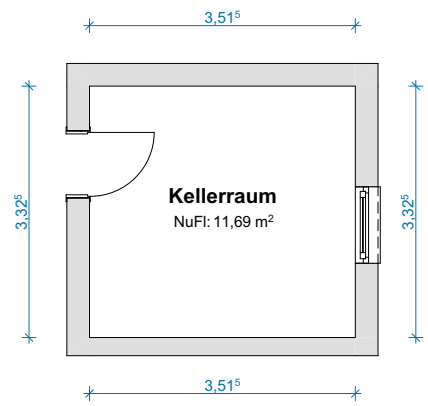
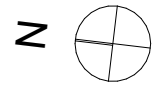
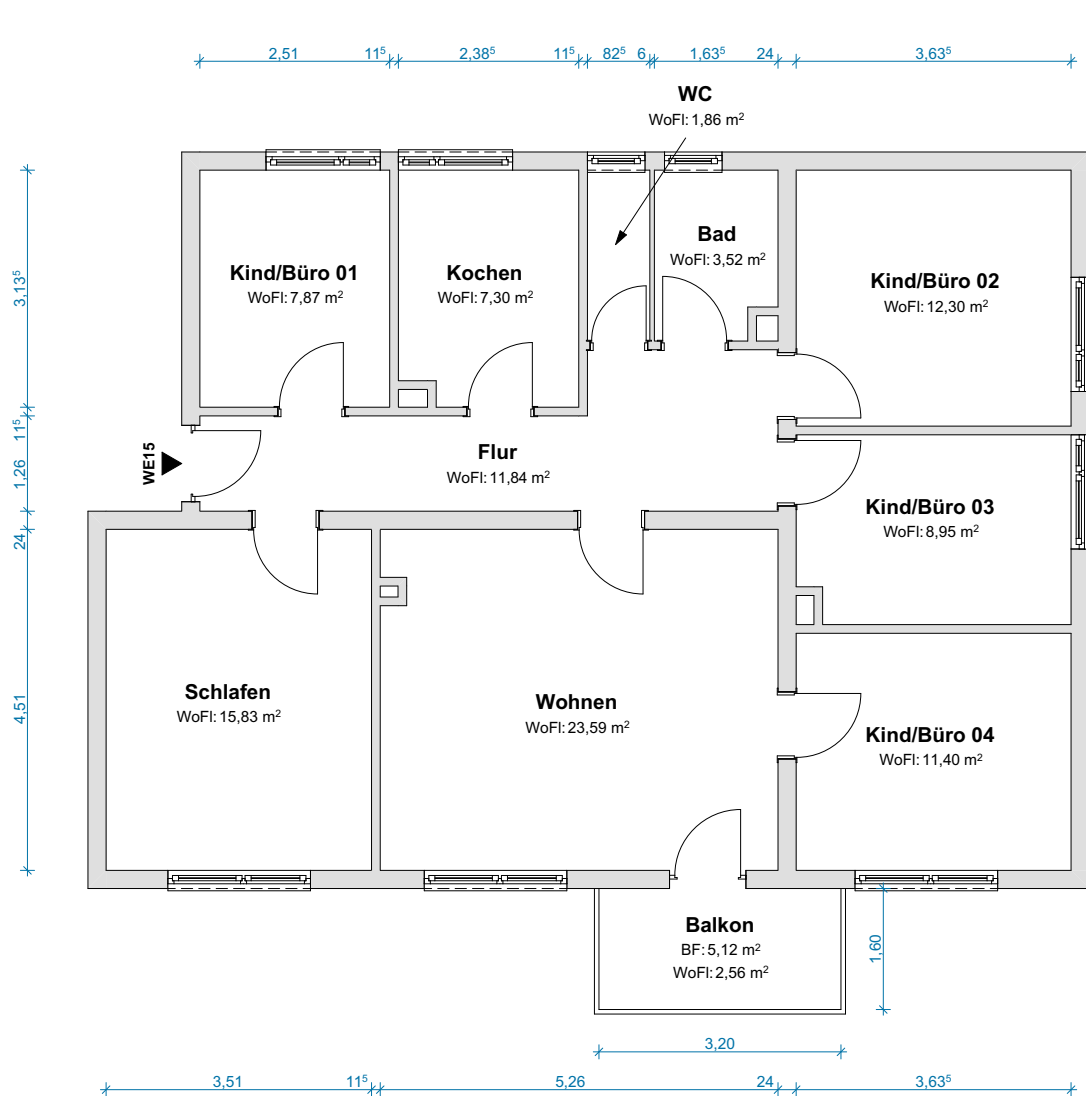


LEGENDE	 Wohnfläche 50% (1,00 m-2,00 m)	 Wohnfläche 0% (0,00 m-1,00 m)
----------------	--	---

BF = Bruttofläche ohne Abzüge
WoFI = Wohnfläche nach Abzügen

GwFI = Gewerbefläche
NuFI = Nutzfläche



OBERGESCHOSS

KELLERGESCHOSS



OBJEKTDATEN

Eigentumswohnung
Naheweg 4
53129 Bonn-Kessenich

SACHVERSTÄNDIGER

Martin Dierksen
Am Markt 4
19386 Lüz

PLANINFORMATIONEN

Grundlage: Vorortaufmaß LiDAR Scan
Geschoss/ Ansicht: OG, KG
Format: DIN A4 Maßstab: 1:100
erstellt am: 11.02.2026

BESTÄTIGUNG



HAFTUNGS AUSSCHLUSS

Die Pläne wurden im Rahmen eines Vor-Ort-Aufmaßes mit präziser LiDAR-Technik erstellt. Zur Ermittlung der Maße wurde die Methode der linearen Interpolation angewandt, um eine exakte und zuverlässige Darstellung der baulichen Gegebenheiten zu gewährleisten.