

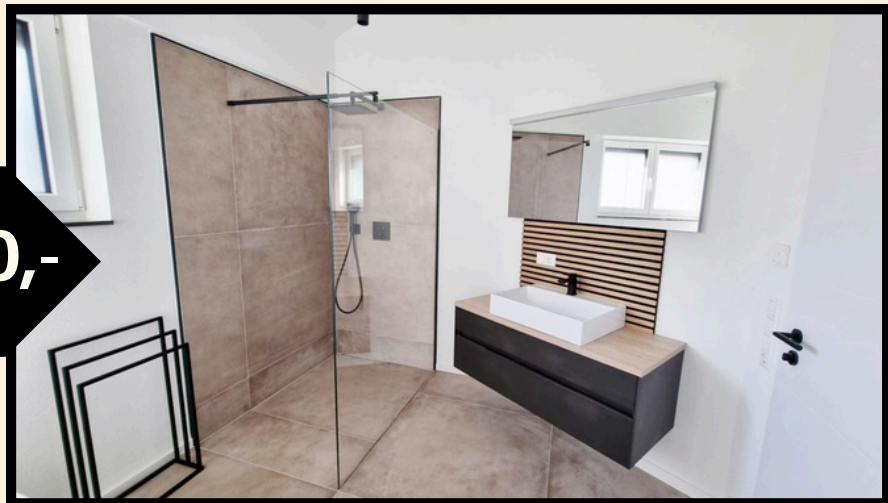
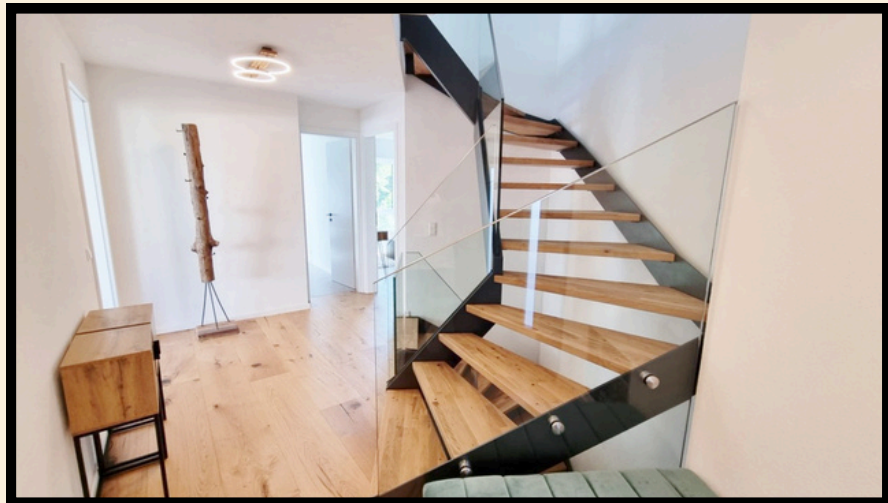


Exposé

# "THE CORNER" Teningen

MODERNES WOHNDESIGN UND  
HOCHWERTIGSTE QUALITÄT

- ✓ 2 - 4 Zimmer Wohnungen
- ✓ 37 m<sup>2</sup> - 92 m<sup>2</sup>
- ✓ KFW 55
- ✓ Fußbodenheizung
- ✓ ebenerdige Garagen



**KAUFPREISE € 215.000,- - € 499.000,-**



Sichere dir den Vorsprung !  
0761- 211 97 79  
[info@kesslerimmobilien.de](mailto:info@kesslerimmobilien.de)

Beispielfotos von real erstellten Objekten der Baufirma



# *Details zu Ihrem neuen Zuhause*

**“THE CORNER” - TENINGEN vereint hochwertige Luxusausstattung mit modernem Design sowie mit Energieeffizienz der heutigen Zeit.**

**Zentral in Teningen befindet sich dieses 11 Familienhaus aktuell in der letzten Fertigstellungsphase.**

**Sichern Sie sich jetzt den Vorsprung.**

**Insgesamt entstehen 11 Wohnungen mit einer Fläche von ca. 36,93 m<sup>2</sup> - ca. 92,08 m<sup>2</sup>.**

**Eine der Besonderheiten liegt darin, dass die Wohnungen verkauft werden, wenn der Bau abgeschlossen ist.**

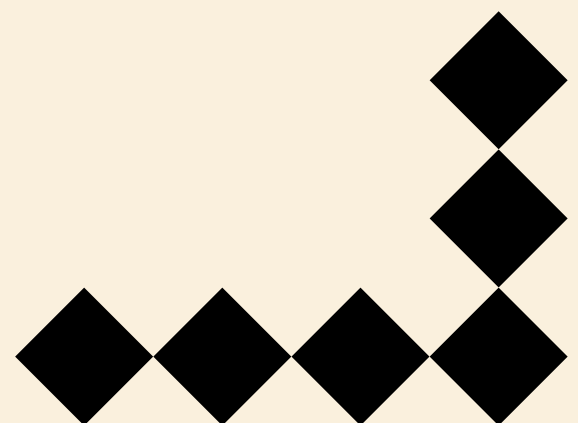
**Hier muss der Kunde nicht „vom Plan“ kaufen.**

**Sichern Sie sich jetzt den Vorsprung und informieren Sie sich in der Fertigstellungsphase.**

**Das Energieeffizienzhaus mit KFW 55 Standard unterscheidet sich bereits vom Erdgeschoss zu anderen Objekten.**

**Hier wurde auf eine Tiefgarage verzichtet.**

**Die Garage befindet sich im Erdgeschoss.**



# *Details zu Ihrem neuen Zuhause*

**Somit ist ein ebenerdiger Zugang von Eingang und Garage direkt zum Aufzug und Treppenhaus möglich. Das Haus verfügt über 17 ebenerdige Garagenplätze. Diese kosten zwischen €13.000,- - € 22.000,-.**

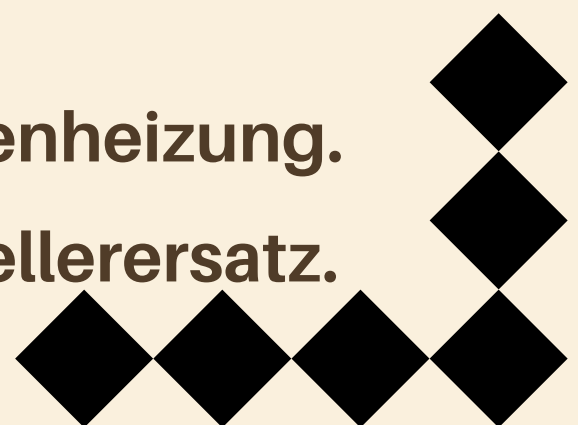
**Beheizt wird das Haus mit einer Luft-Wasser-Wärmepumpe nach neuestem Standard.**

**Sämtliche Böden in den Wohn- und Schlafbereichen werden mit hochwertigen, Eichendielen (Echtholz) (ca. 2,20 m x 25 cm) belegt.**

**Die Bäder werden modern mit XL Fliesen gefliest und verfügen über ebenerdige Walk-In-Duschen.**

**Sämtliche Bäder werden mit Armaturen von Hans Grohe ausgestattet und erhalten eine zusätzliche Handtuchheizung. Hochwertige 3-fach verglaste Fenster, alle mit elektrischen Rollläden.**

**Das gesamte Haus verfügt über eine Fußbodenheizung. Zu jeder Wohnung gehört ein Abstellraum/ Kellerersatz.**



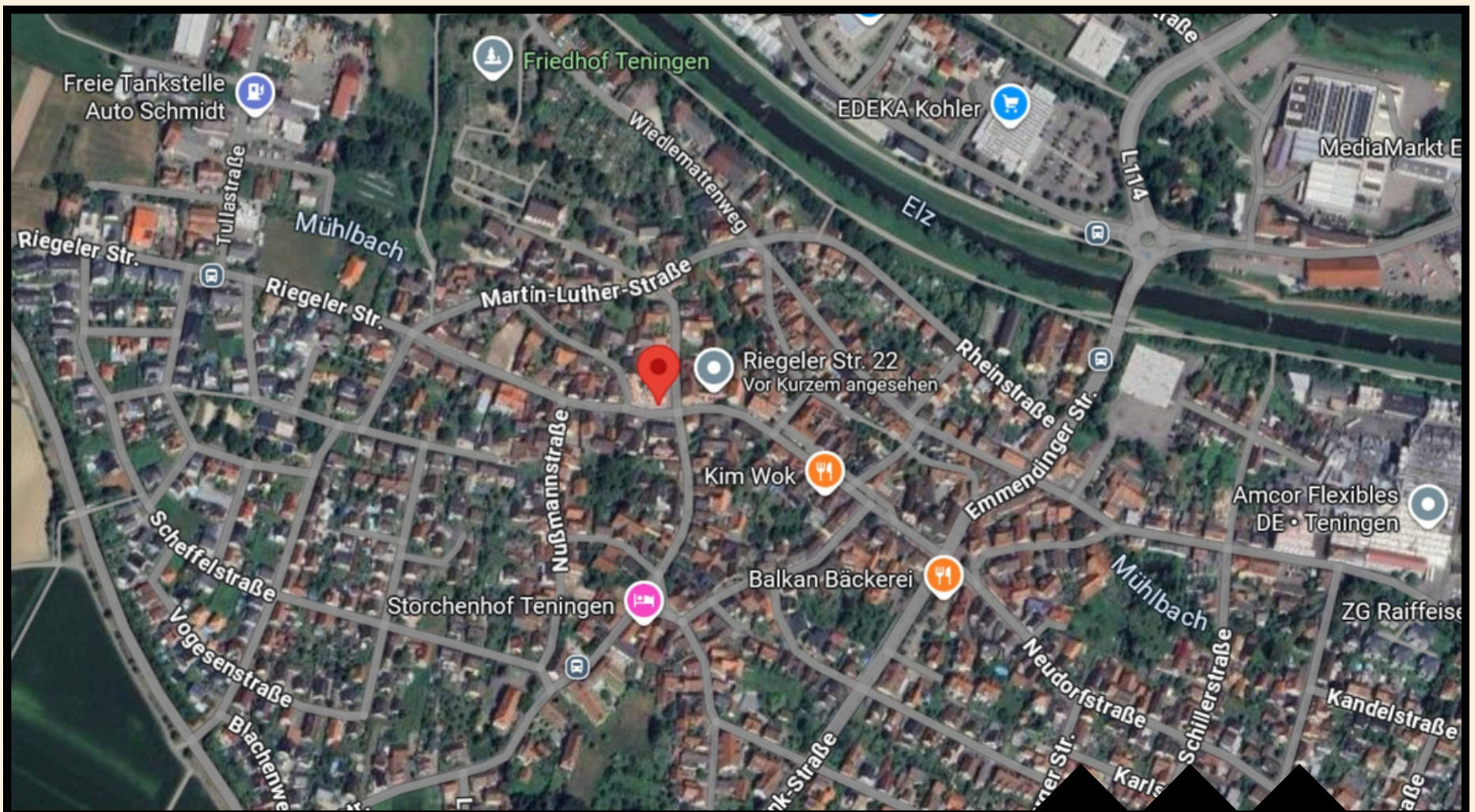
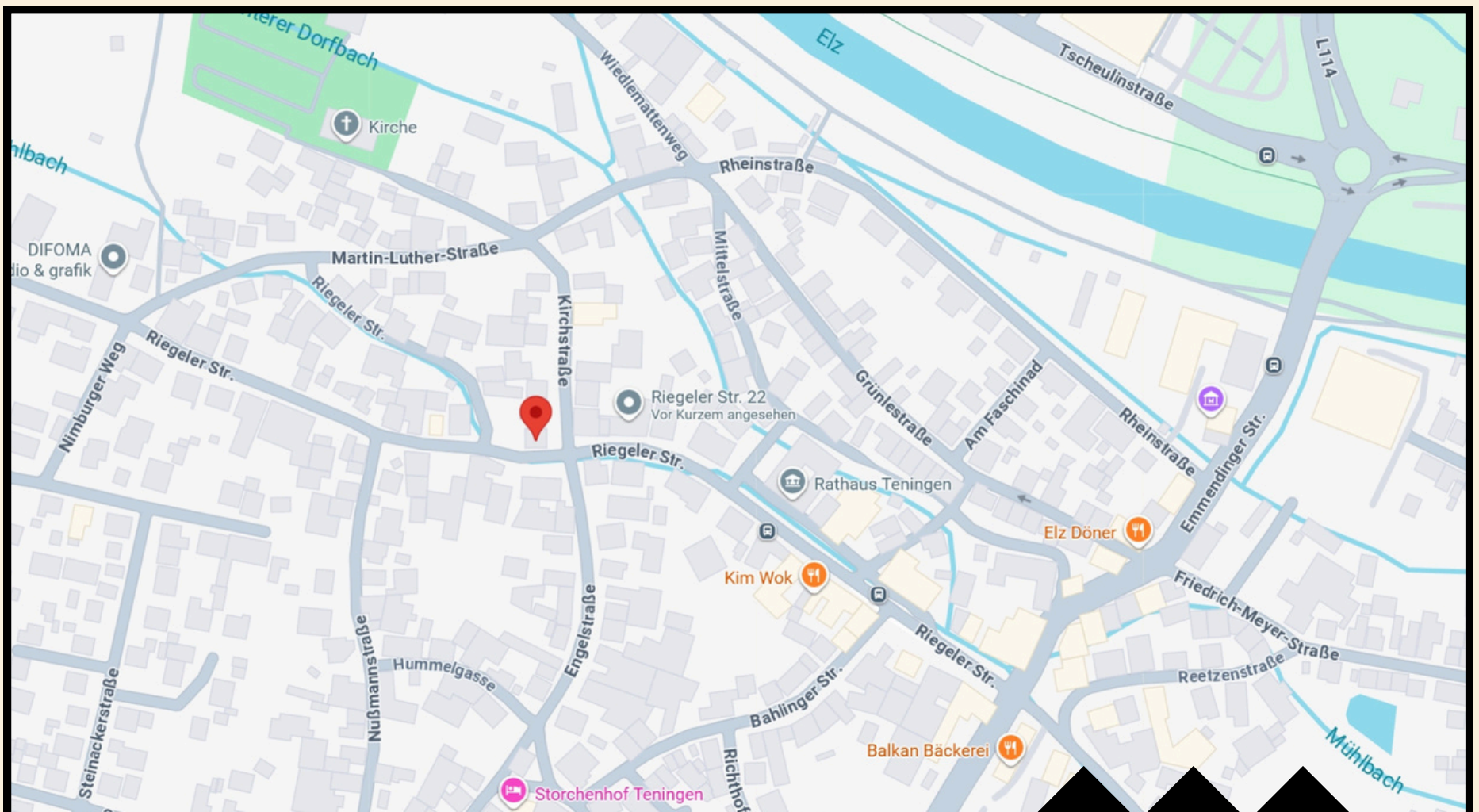
# Luxuriös wohnen , zentral in Teningen



Wohnung 1	3 Zimmer	- 77,56 m <sup>2</sup>	€ 419.000,-
Wohnung 2	2 Zimmer	- 36,93 m <sup>2</sup>	€ 215.000,-
Wohnung 3	2 Zimmer	- 58,64 m <sup>2</sup>	€ 325.000,-
Wohnung 4	3 Zimmer	- 87,26 m <sup>2</sup>	€ 429.000,-
Wohnung 5	3,5 Zimmer	- 91,58 m <sup>2</sup>	€ 499.000,-
Wohnung 6	2 Zimmer	- 55,52 m <sup>2</sup>	€ 325.000,-
Wohnung 7	2 Zimmer	- 37,29 m <sup>2</sup>	€ 230.000,-
Wohnung 8	2 Zimmer	- 42,20 m <sup>2</sup>	€ 240.000,-
Wohnung 9	3,5 Zimmer	- 92,08 m <sup>2</sup> (Maisonette)	€ 499.000,-
Wohnung 10	4 Zimmer	- 91,72 m <sup>2</sup>	€ 499.000,-
Wohnung 11 (OG)	3 Zimmer	- 86,15 m <sup>2</sup>	€ 440.000,-



# Die Lage - Kirchstraße 1 - 79331 Teningen





# Grundriss - Erdgeschoss

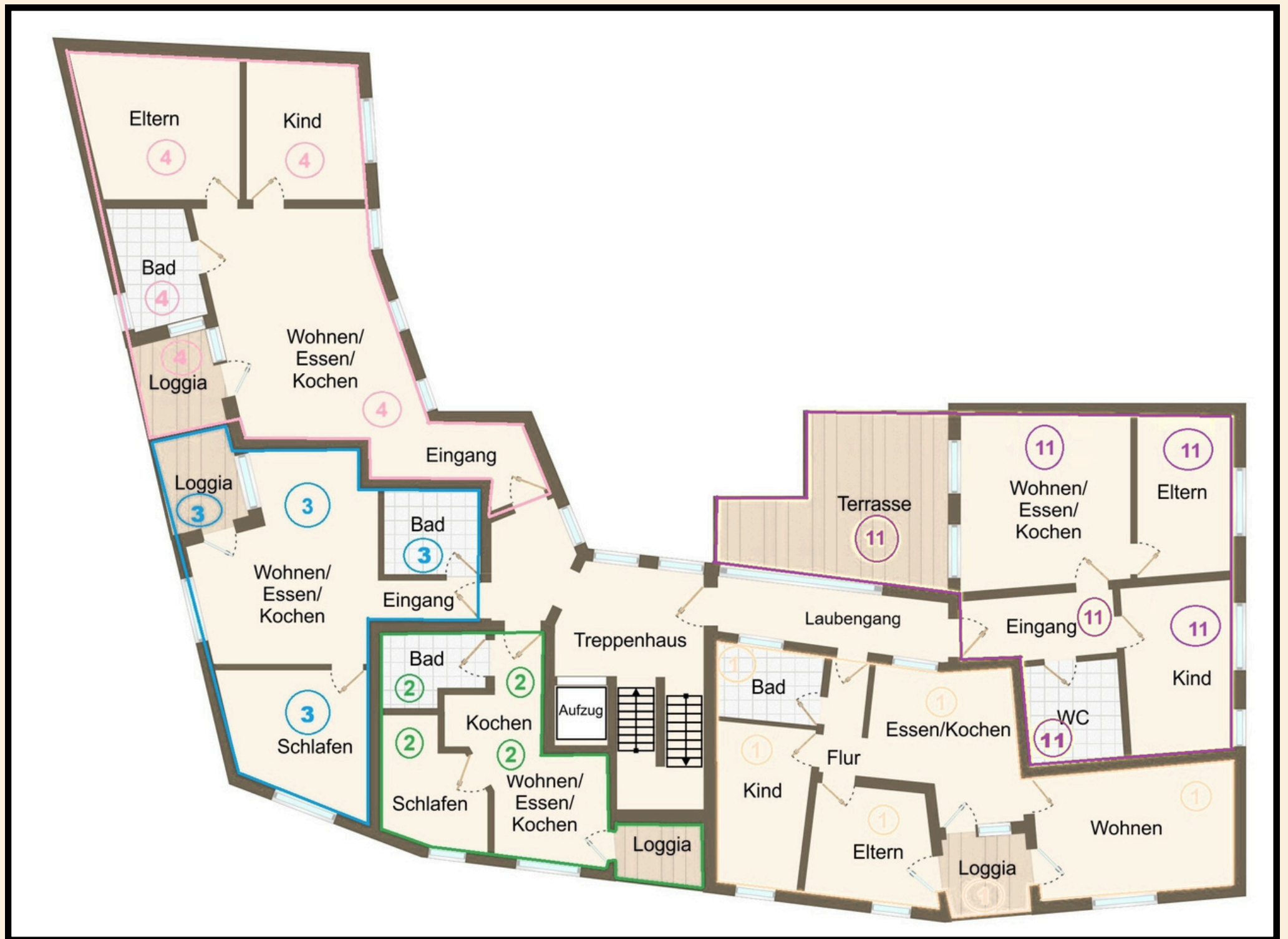


Dieser 2-D Grundriss dient der Veranschaulichung und basiert auf einer Zeichnung von wechselnder Qualität.

Gewisse Grundriss- und Flächenabweichungen können vorkommen.

Ausschlaggebend sind die Originalgrundrisse/ Werkpläne gem. Kaufvertrag.

# Grundriss - Obergeschoss



Dieser 2-D Grundriss dient der Veranschaulichung und basiert auf einer Zeichnung von wechselnder Qualität.

Gewisse Grundriss- und Flächenabweichungen können vorkommen.

Ausschlaggebend sind die Originalgrundrisse/ Werkpläne gem. Kaufvertrag.

# Grundriss - 1. Dachgeschoss



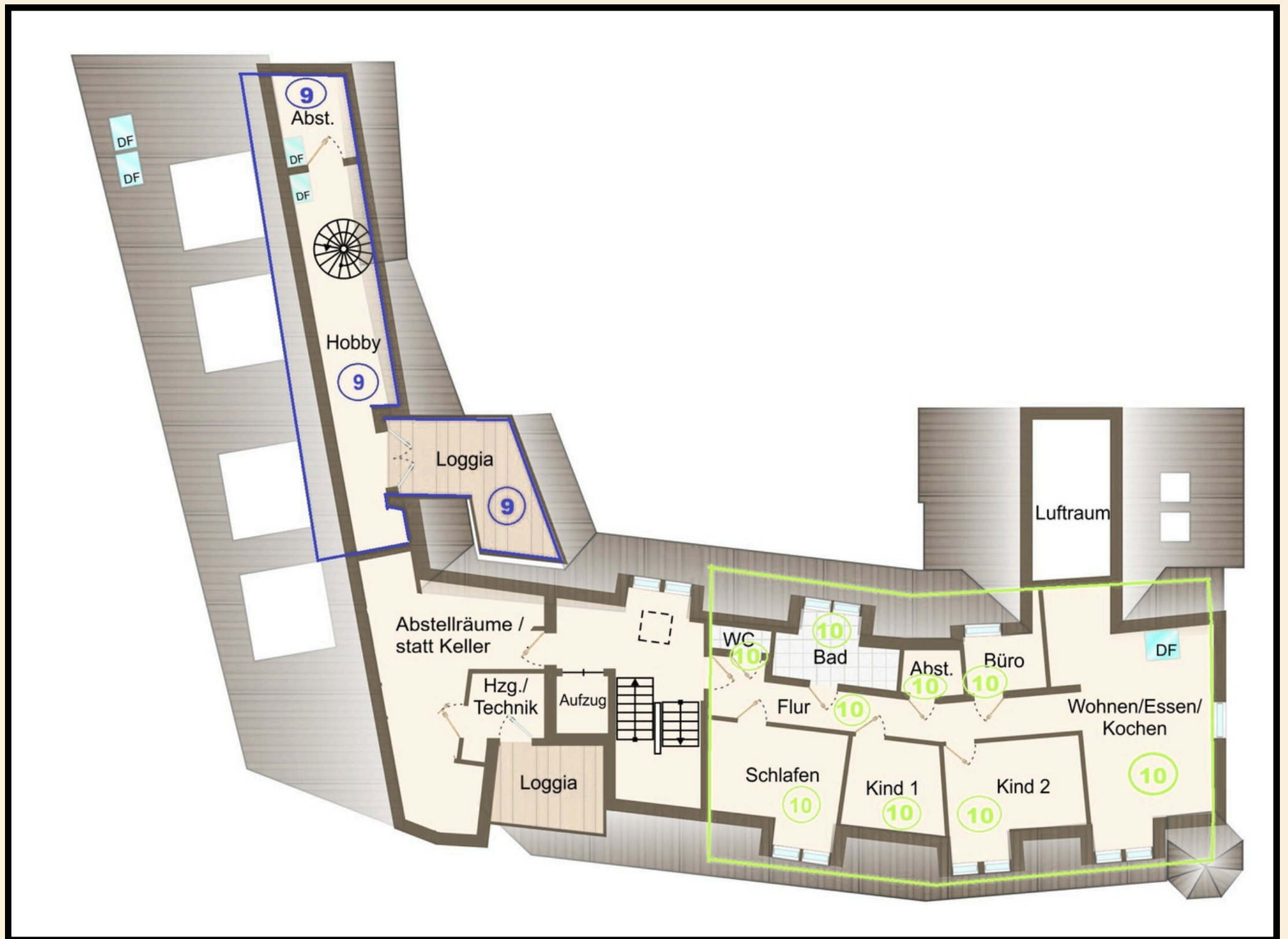
Dieser 2-D Grundriss dient der Veranschaulichung und basiert auf einer Zeichnung von wechselnder Qualität.

Gewisse Grundriss- und Flächenabweichungen können vorkommen.

Ausschlaggebend sind die Originalgrundrisse/ Werkpläne gem. Kaufvertrag.



# Grundriss - 2. Dachgeschoss



Dieser 2-D Grundriss dient der Veranschaulichung und basiert auf einer Zeichnung von wechselnder Qualität.

Gewisse Grundriss- und Flächenabweichungen können vorkommen.

Ausschlaggebend sind die Originalgrundrisse/ Werkpläne gem. Kaufvertrag.