



**Wohnfläche<sup>(1)</sup>**  
130.76 m<sup>2</sup>

(1) Gesamtbereich aller bewohnbaren vollständig und teilweise eingeschlossenen Zimmer (100%, 50%, 25%).

Reduzierte Kopffreiheit

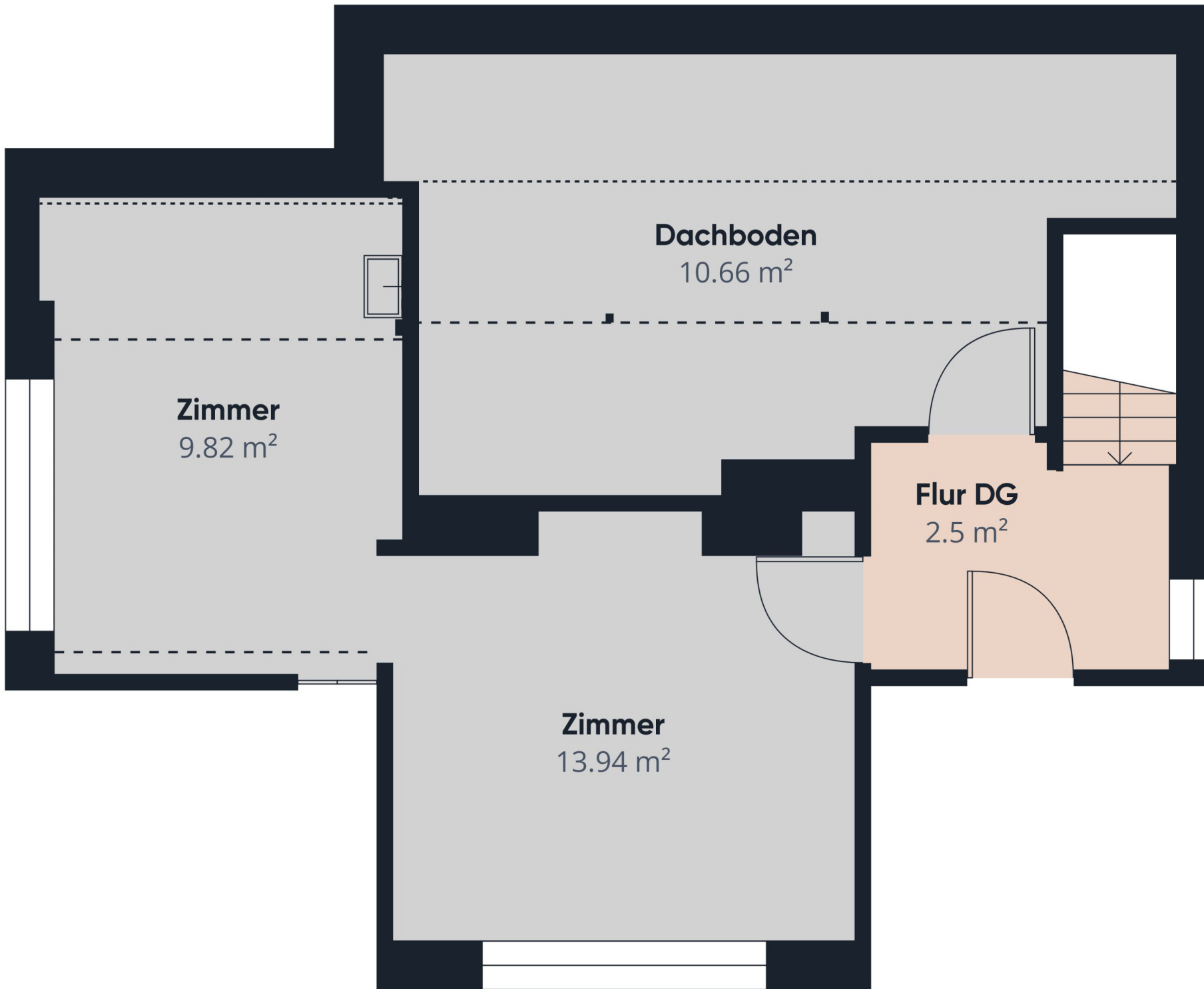
- ..... Unter 1 m
- Unter 2 m

Bereiche unter 1 m Raumhöhe sind von der Wohnfläche ausgeschlossen; solche unter 2 m, aber über 1 m, zählen als 50% der Wohnfläche

Obwohl alles mögliche unternommen wurde um die Genauigkeit sicherzustellen, sind alle Messungen ungefähr und nicht maßstabsgetreu. Dieser Grundriss dient nur zur Veranschaulichung.

Die Berechnungen basieren auf der Wohnflächenverordnung (WoFlV) in Deutschland.

GIRAFFE360



Stock 1

**Wohnfläche<sup>(1)</sup>**

36.92 m<sup>2</sup>

(1) Gesamtbereich aller bewohnbaren vollständig und teilweise eingeschlossenen Zimmer (100%, 50%, 25%).

**Reduzierte Kopffreiheit**

..... Unter 1 m

----- Unter 2 m

Bereiche unter 1 m Raumhöhe sind von der Wohnfläche ausgeschlossen; solche unter 2 m, aber über 1 m, zählen als 50% der Wohnfläche

Obwohl alles mögliche unternommen wurde um die Genauigkeit sicherzustellen, sind alle Messungen ungefähr und nicht maßstabsgetreu. Dieser Grundriss dient nur zur Veranschaulichung.

Die Berechnungen basieren auf der Wohnflächenverordnung (WoFlV) in Deutschland.

GIRAFFE360

The image shows a floor plan of a basement (Keller) on level 0%. The main area is a large, light gray rectangle. To the right, there is a staircase with a grid pattern and an arrow pointing right. In the bottom-left corner, there is a dashed rectangular area. The text 'Keller 0%' and '0 (8.1) m²' is centered in the main area.

**Keller 0%**  
0 (8.1) m<sup>2</sup>

**Nutzbare Fläche<sup>(1)</sup>**

8.1 m<sup>2</sup>

(1) Gesamtbereich aller nutzbaren Räume, die nicht zum Wohnen geeignet sind (z. B. Keller, Garage).

Reduzierte Kopffreiheit

..... Unter 1 m

---- Unter 2 m

Bereiche unter 1 m Raumhöhe sind von der Wohnfläche ausgeschlossen; solche unter 2 m, aber über 1 m, zählen als 50% der Wohnfläche

Obwohl alles mögliche unternommen wurde um die Genauigkeit sicherzustellen, sind alle Messungen ungefähr und nicht maßstabsgetreu. Dieser Grundriss dient nur zur Veranschaulichung.

Die Berechnungen basieren auf der Wohnflächenverordnung (WoFIV) in Deutschland.

GIRAFFE360