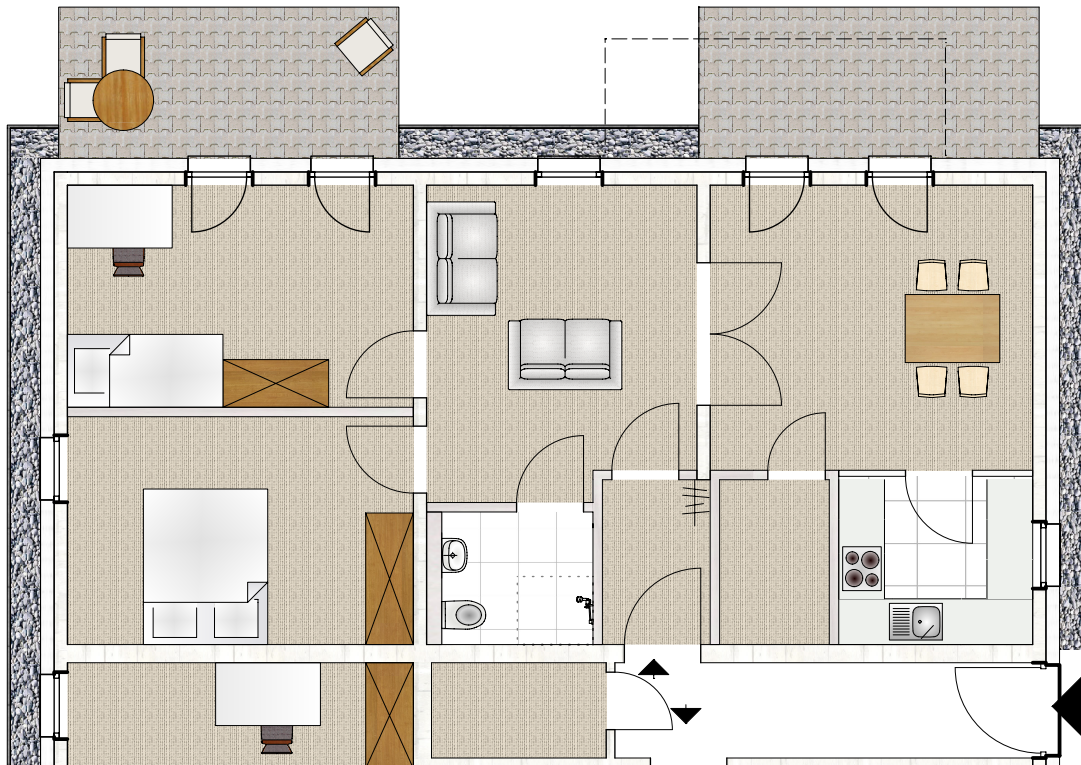


Neubau einer altengerechten Wohnanlage



Haus 1 Erdgeschoss WE 01

3-Zimmer-Wohnung
Flächenberechnung WE 01 Haus 1 EG
Wohn- und Zubehörfächen

WE 01 mit Flächen...	
innerhalb d. Wohnung	= 81,38 m ²
Abst. außerhalb d. Wohnung	= 2,80 m ²
Gesamt	= 84,18 m²

Grundriss in M 1:100



Rosehr
ARCHITEKTEN