

Eigentumswohnung 049

Quittenknick
zwischen Ladestraße und Alwin-Brandt-Stieg
25474 Hasloh

Hereinspaziert



Mein Zuhause auf einen Blick

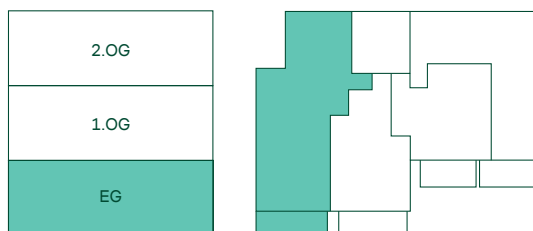
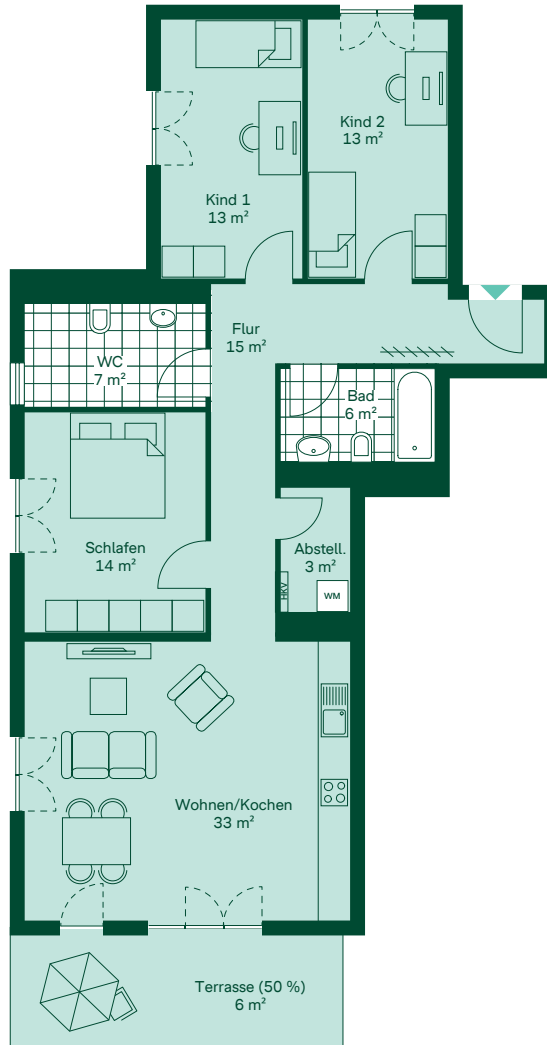
4 Zimmer, Erdgeschoss
117 m² Wohn-/Nutzfläche
110 m² Wohnfläche
7 m² Nutzfläche
150 m² Gartenanteil

Ausstattung

Fahrstuhl, Terrasse,
Keller, Vinylfußboden,
Fußbodenheizung, Fliesen,
Badewanne, bodentiefe
Fenster, Rollläden,
Handtuchheizkörper

Wohnumfeld

Grünes, energieeffizientes
Wohnquartier mit
Quartiersplätzen,
Effizienzhaus 55,
Photovoltaikanlagen,
hocheffiziente
Wärmeversorgung, gute
Verkehrsanbindung



Alle Quadratmeterangaben
sind Circa-Werte.

