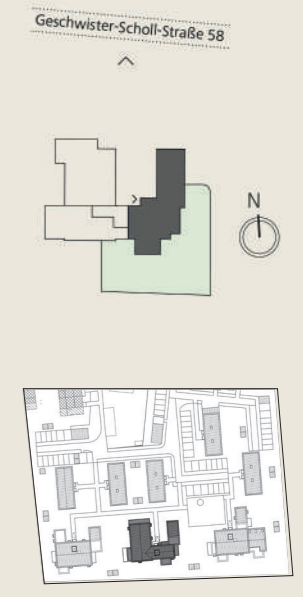
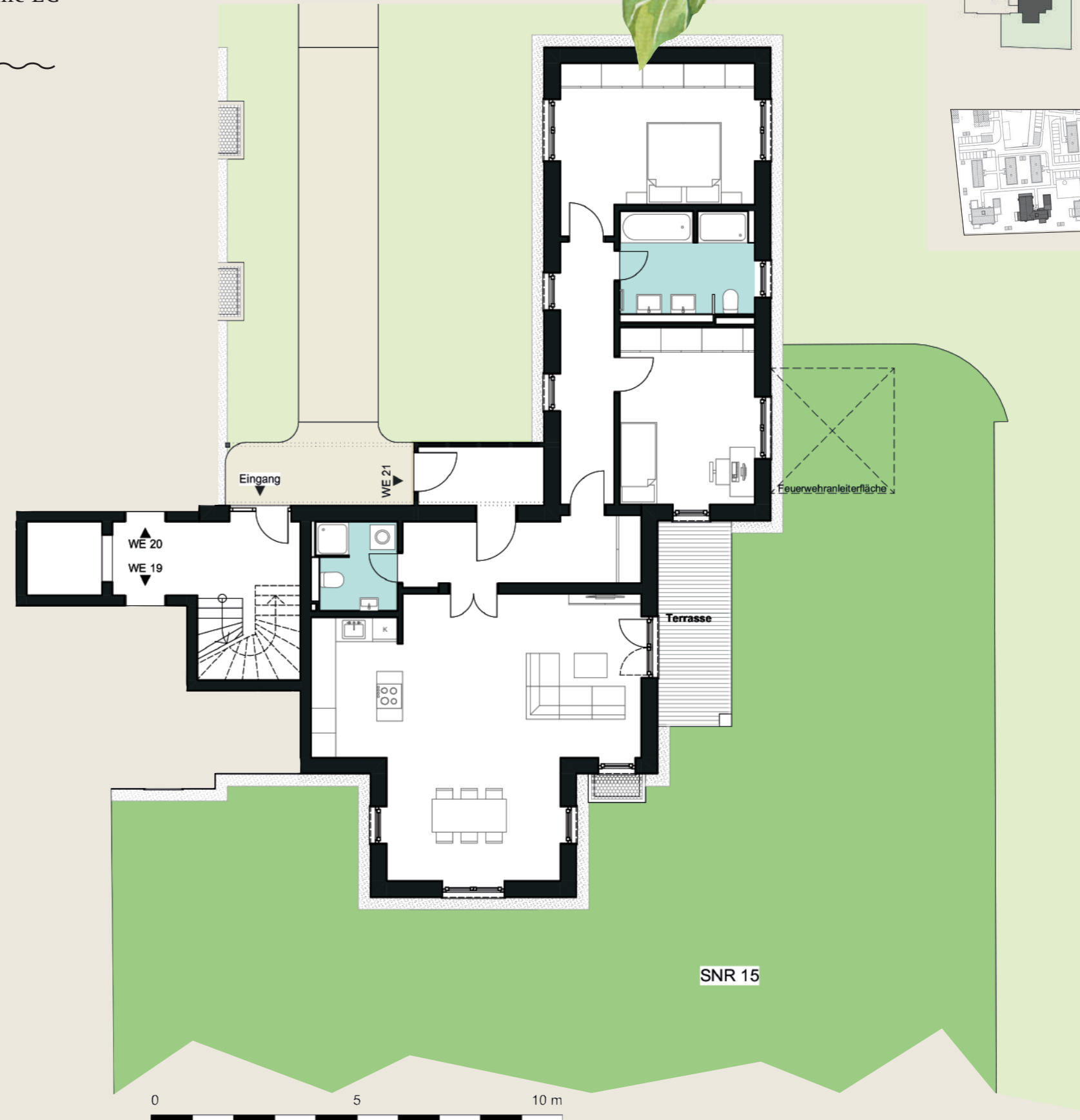




WE 21
3 Zimmer
 Terrasse, Garten,
 ca. 118 m² Wohnfläche EG
 969.000 EUR



	m ² *
Wohnen / Küche / Essen /	45,02
Zimmer 1	18,06
Zimmer 2	14,78
Diele 1	4,45
Diele 2	8,19
Abstellfläche	1,00
Flur	8,87
Bad	8,90
Dusch-Bad	4,58
Summe	113,84
Terrasse (9,00)	4,50
Gesamtfläche	118,34
Garten (SNR)	272,86



* Vorbehaltlicher Änderungen aufgrund der laufenden Ausführungsplanung!
 Terrassen, Balkone und Loggien wurden mit 50% der Grundfläche in der Wohnfläche eingerechnet. Flächenangaben sind unverbindlich. Änderungen wegen baurechtlichen Anforderungen, technischen Erfordernissen oder gestalterischen Weiterentwicklungen sind vorbehalten. Grundrisse und Flächenberechnungen bzw. Planvermaßungen können sich in der Genehmigungsphase als auch in der Baurealisierungsphase bis zur endgültigen Übergabe an den Erwerber noch verändern und sind daher zunächst unverbindlich. Alle Angaben beruhen auf Vorgaben vom Verkäufer.
 Alle Kaufpreise verstehen sich zzgl. einer Maklercourtage von 3 % inkl. gesetzl. MwSt.

31.01.2023