

KENNZEICHEN:

10.10560.1.9

EXPOSÉ

WOHNUNGSVERMIETUNG



3-RAUM-WOHNUNG MIT GUTER VERKEHRSANBINDUNG

STRASSE:	Leipziger Str. 142a	WOHNFLÄCHE:	ca. 53 m ²	GESAMTMIETE:	454,00 €
LAGE:	4. OG links	WOHNRÄUME:	3	NETTOKALTMIETE:	300,00 €
STADTTEIL:	Borna-Heinersdorf	VERFÜGBARKEIT:	sofort	NEBENKOSTEN:	154,00 €

AUSSTATTUNG

- Einbauküche
- Bad mit Wanne
- PVC
- Keller
- Etagenwohnung
- Glasfaseranschluss
- Waschmaschinenanschluss
- Herdanschluss: Elektro
- Warmwasseraufbereitung: Heizungsanlage

WOHNLAGE

Dieser grüne, idyllische Stadtteil bietet viel Spaß und Erholung im nahe gelegenen Küchwald. Vor allem Familien wird dort einiges geboten: Abenteuerspielplätze, Parkeisenbahn oder Schlittschuhlaufen im Eissportstadion. Ebenfalls in unmittelbarer Nähe befindet sich der Botanische Garten. In ca. 5 Autominuten erreichen Sie das beliebte Chemnitz Center und weitere wichtige Versorgungseinrichtungen.

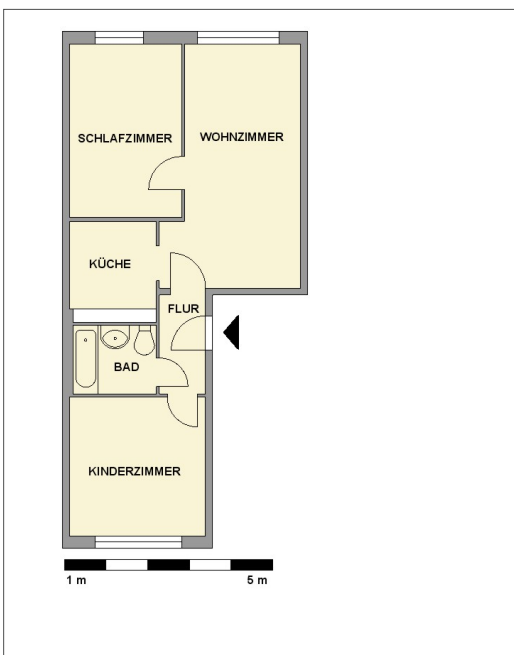
FLÄCHEN*

Küche:	ca. 5 m ²
Bad:	ca. 3 m ²
Flur:	ca. 3 m ²
Raum 1:	ca. 19 m ²
Raum 2:	ca. 12 m ²
Raum 3:	ca. 11 m ²
Heizfläche:	ca. 53 m ²

* wesentliche Flächenangaben

ANGABEN ZUM ENERGIEAUSWEIS

Art des Ausweises:	Verbrauchsausweis
Kennwert:	81,00 kWh/(m ² *a)
Energieträger:	Fernwärme
Baujahr lt. EnA:	1986
Effizienzklasse:	C



Küche Vergleichswohnung



Schlafzimmer Vergleichswohnung



Kinderzimmer Vergleichswohnung



Hausansicht

IHR ANSPRECHPARTNER

wohnen in chemnitz gmbh

WOHNCENTER STEINHAUS

Clausstr. 10/12 | 09126 Chemnitz
Mo – Fr: 10 – 18 Uhr

WOHNSHOP INNENSTADT

Webergasse 1 | 09111 Chemnitz
Di & Do: 10 – 12 Uhr & 14 – 18 Uhr

WWW.GGG.DE
wohnung@ggg.de
0371 533-1111