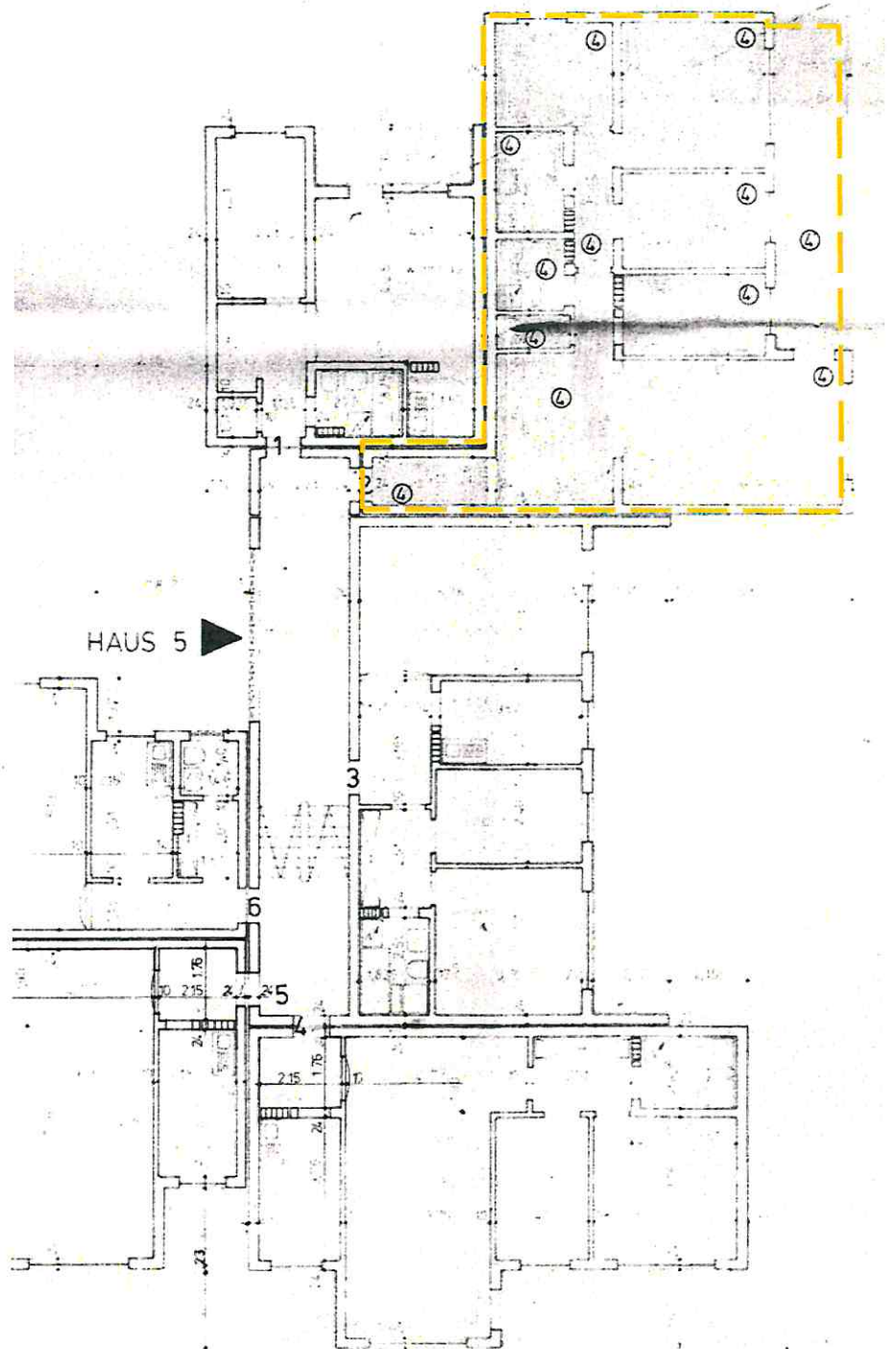


Grundrissanordnung

gemäß Aufteilungsplan · ohne Maßstab ·

Otto-Hahn-Straße 5 · 50126 Bergheim (Zieverich)



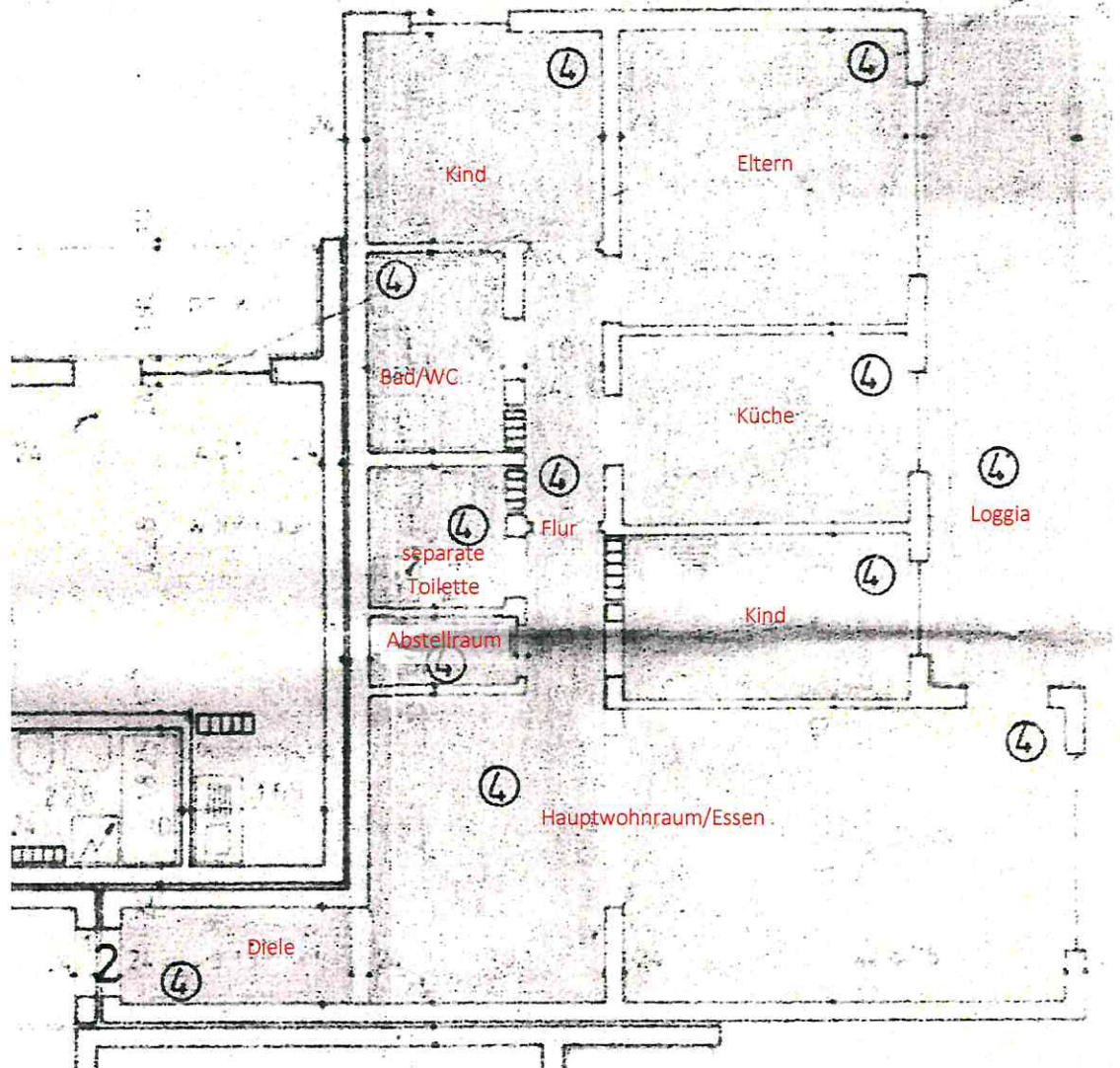
HAUS 5

Grundrissanordnung des 3. Obergeschosses
mit Kennzeichnung der Wohnung Nr. 4

Grundrissanordnung

gemäß Aufteilungsplan ohne Maßstab

Otto-Hahn-Straße 5 · 50126 Bergheim (Zieverich)



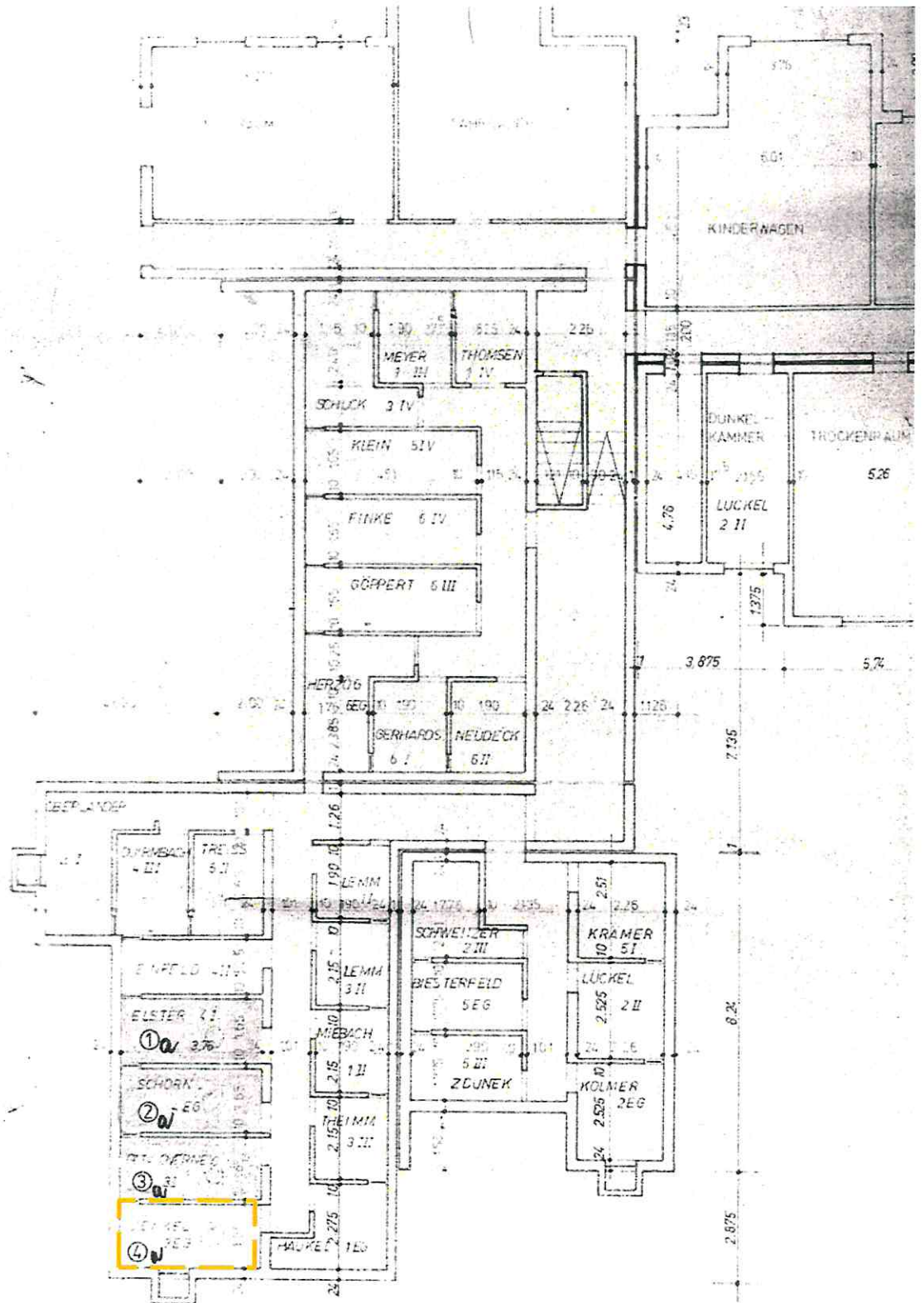
Grundrissanordnung der Wohnung Nr. 4

Die Raumbezeichnungen wurden nachträglich von dem Sachverständigen ergänzt.

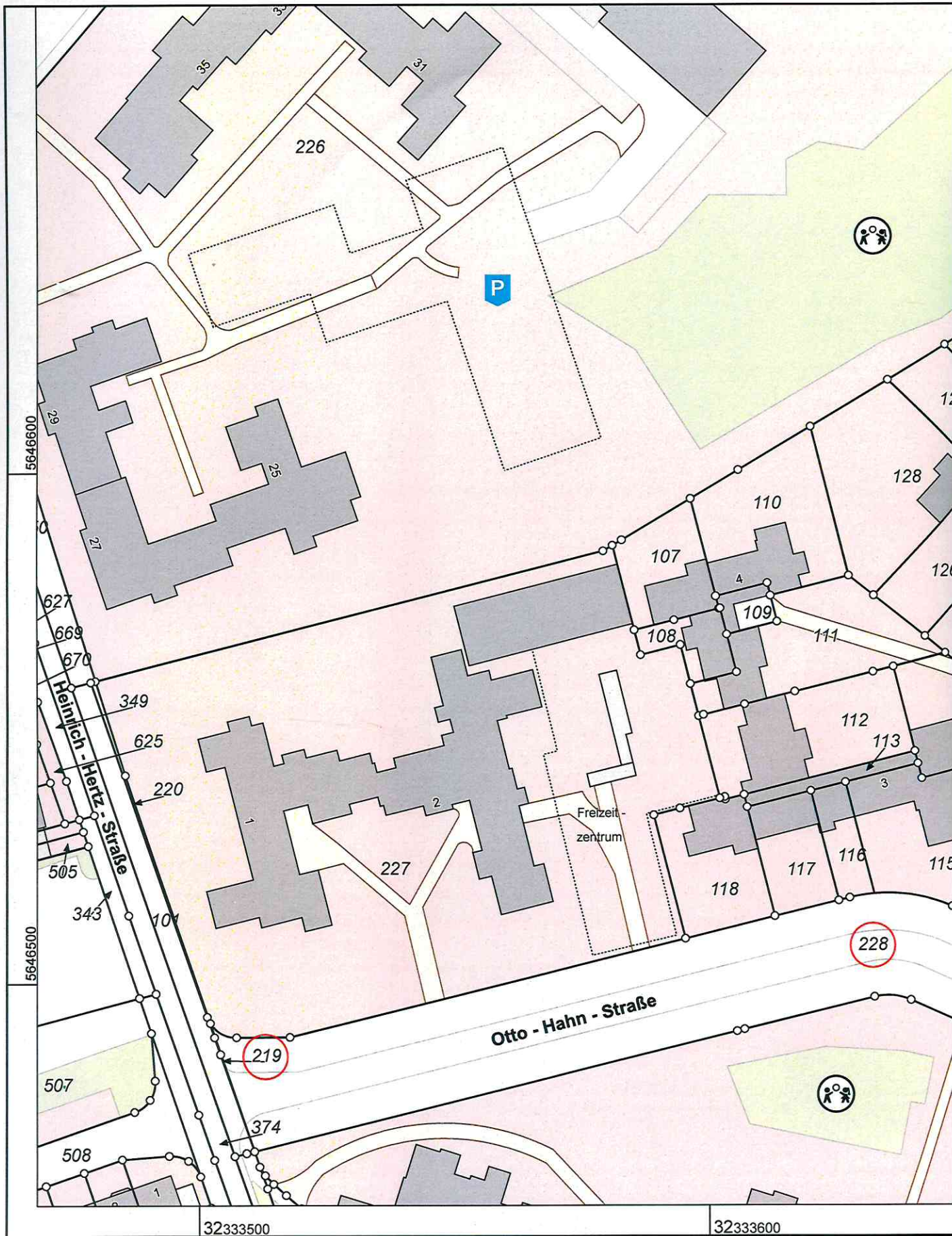
Grundrissanordnung

gemäß Aufteilungsplan ohne Maßstab

Otto-Hahn-Straße 5 · 50126 Bergheim (Zieverich)



Grundrissanordnung des Kellergeschosses
mit Kennzeichnung des Abstellraums Nr. 4a



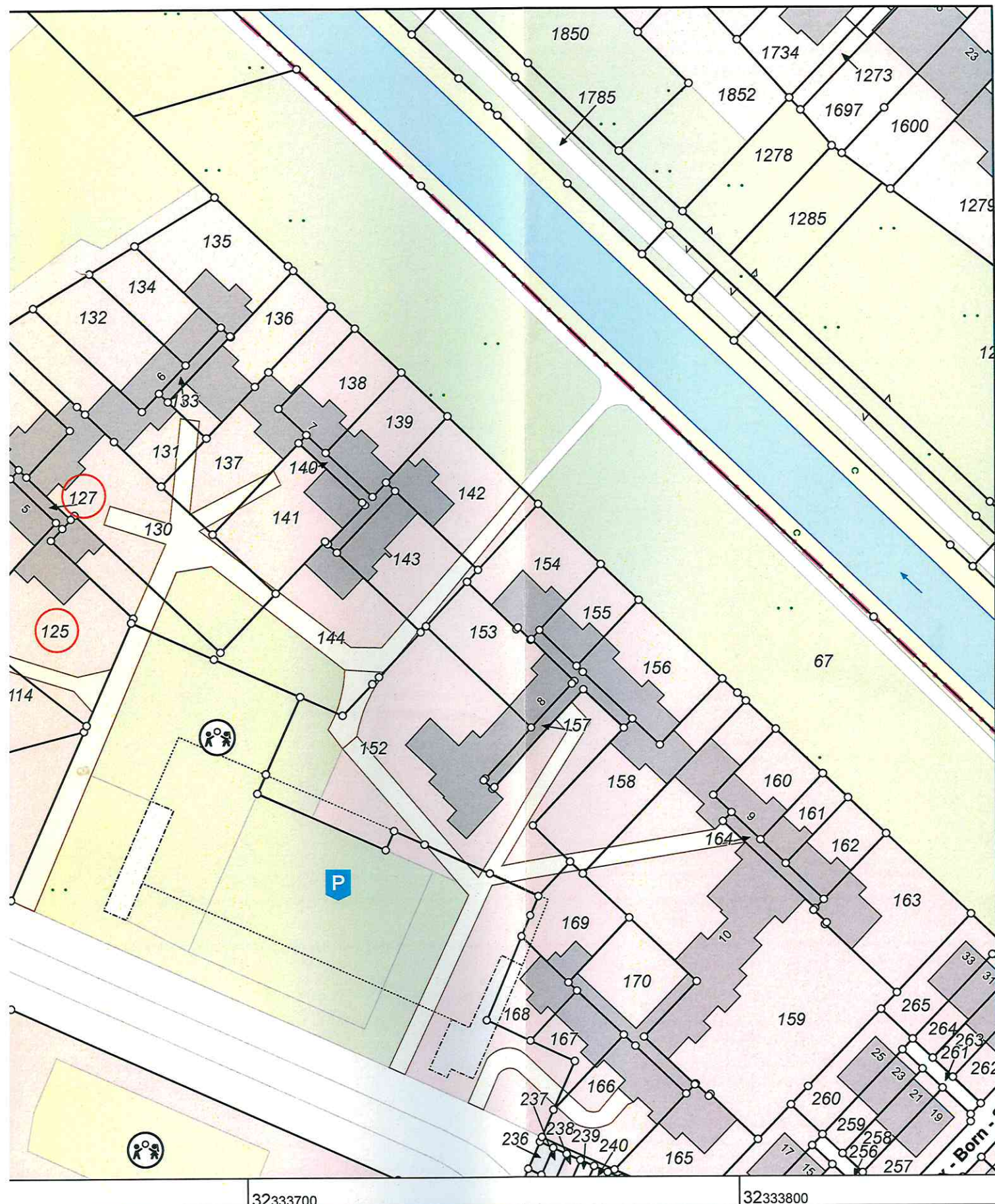
**Rhein-Erft-Kreis
Katasteramt**

Willy-Brandt-Platz 1
50126 Bergheim

Maßstab 1 : 1000



Flurstück: 127 u. a.
Flur: 4
Gemarkung: Zieverich
Otto-Hahn-Straße 5, Bergheim



20 30 40 50 Meter

© Rhein-Erft-Kreis

Auszug aus dem Liegenschaftskataster

Flurkarte NRW 1:1000

Erstellt: 12.02.2016
 Zeichen: B1 646 16