



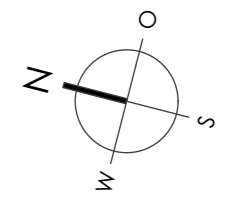
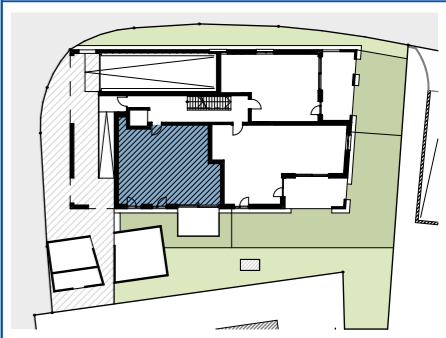
Wohnanlage Erlachstraße 8 Hohenems

Maßstab: 1:50 Stand: Juli 2022



Top W1
3 Zimmerwohnung
Erdgeschoss

Wohnfläche: 70,82m²
Terrasse: 11,34m²
Gartenanteil: 23,00m²



SH Bauträger GmbH
Harrachgasse 7
A-6845 Hohenems
Tel. 05576 93081
office@sh-bautraeger.at
www.sh-bautraeger.at