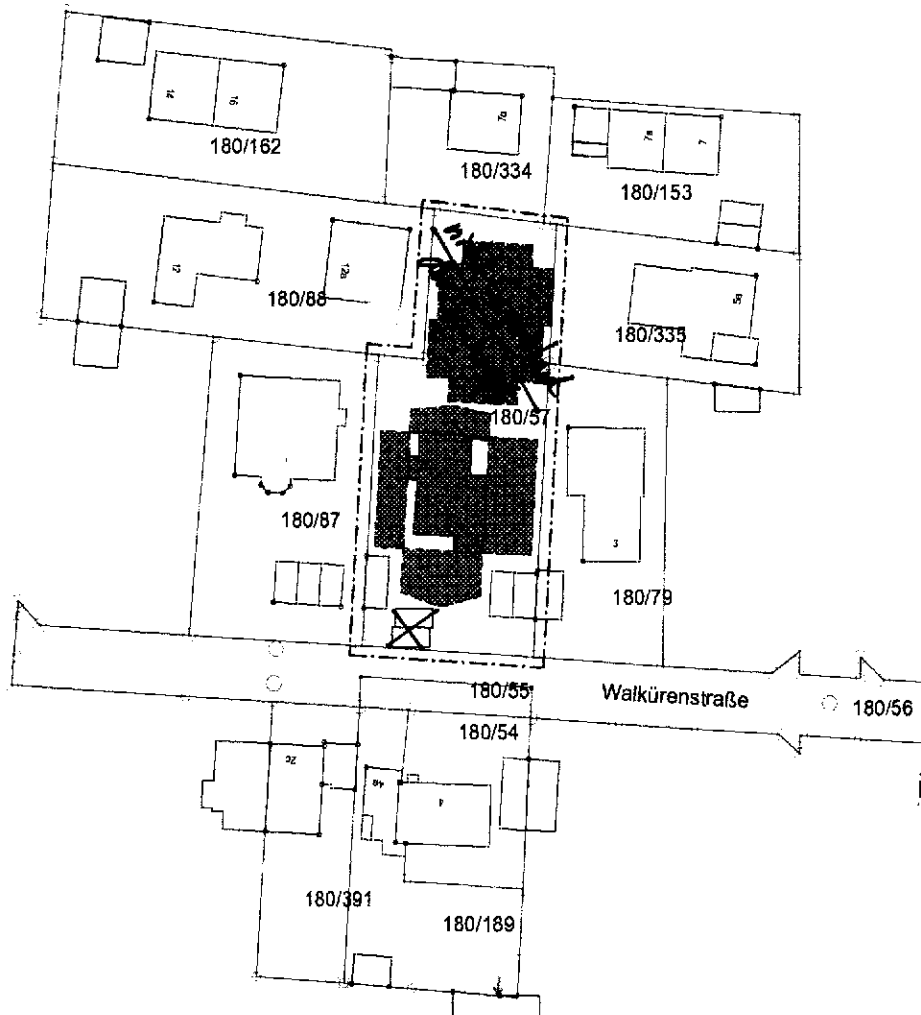


Lageplan 1:1000



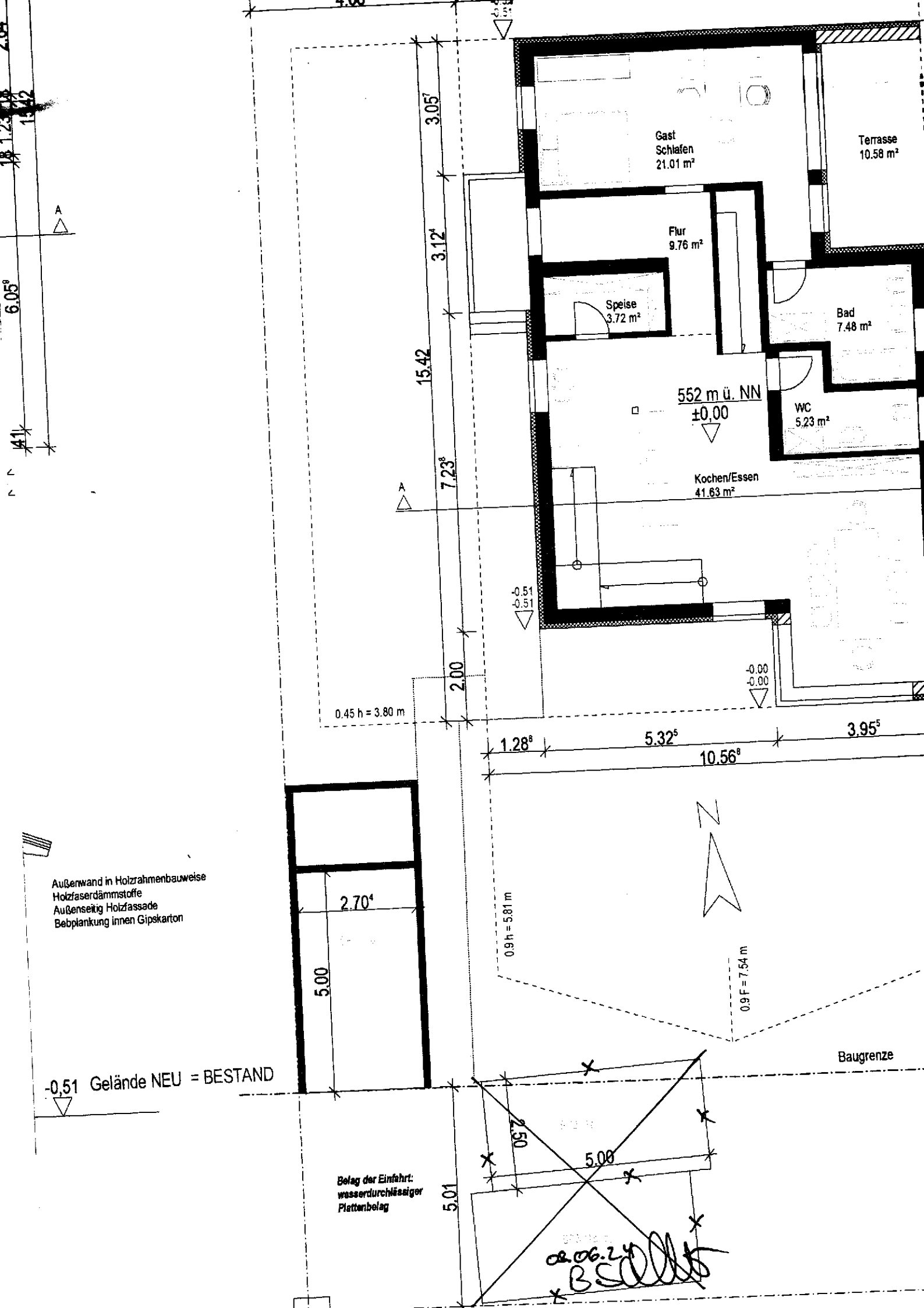
GENEHMIGT

nach Maßgabe des Bescheides

vom 17. JUNI 2024

Nr. 4,1 - 0073 / 24 / V

Landratsamt München



Gast Schlafen
21.01 m²

Terrasse
10.58 m²

Flur
9.76 m²

Spise
3.72 m²

Bad
7.48 m²

WC
5.23 m²

552 m ü. NN
±0.00

Kochen/Essen
41.63 m²

-0.51
-0.51

-0.00
-0.00

0.45 h = 3.80 m

0.9 h = 5.81 m

0.9 F = 7.54 m

Außenwand in Holzrahmenbauweise
Holzfaserdämmstoffe
Außenseitig Holzfassade
Bebplankung innen Gipskarton

-0.51 Gelände NEU = BESTAND

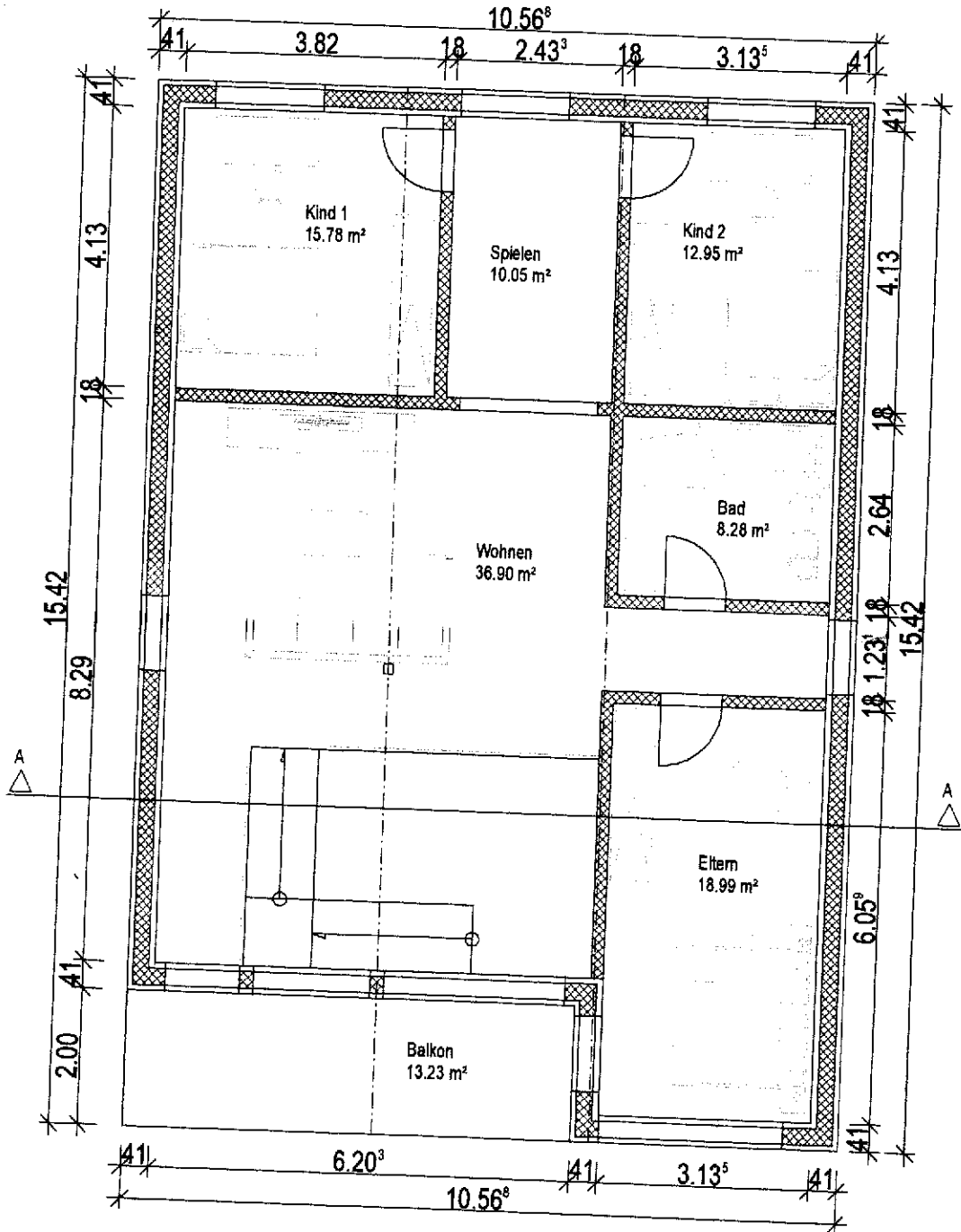
Belag der Einfahrt:
wasserdurchlässiger
Plattenbelag

Baugrenze

08.06.24
B. Schmidt

Obergeschoss

Umbau

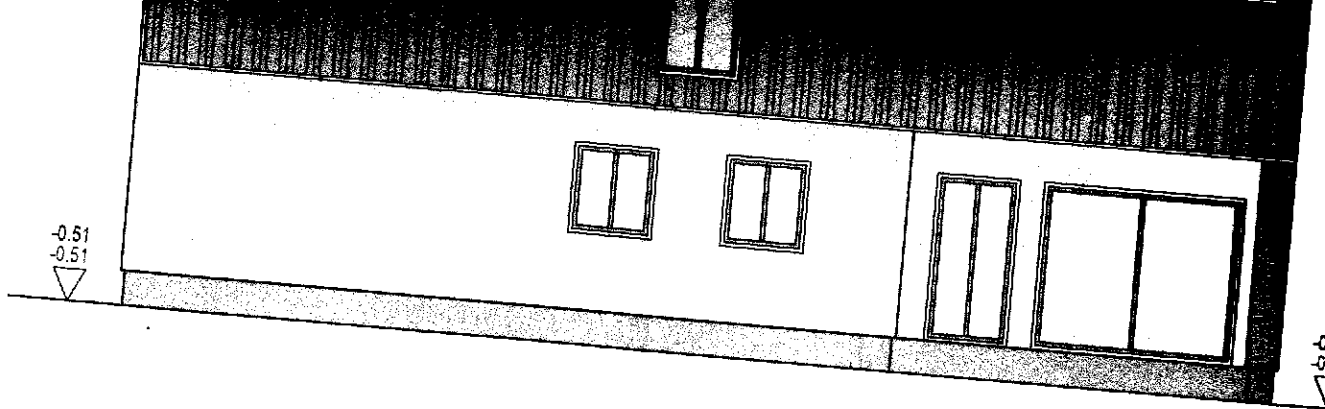


Schnitt A-A

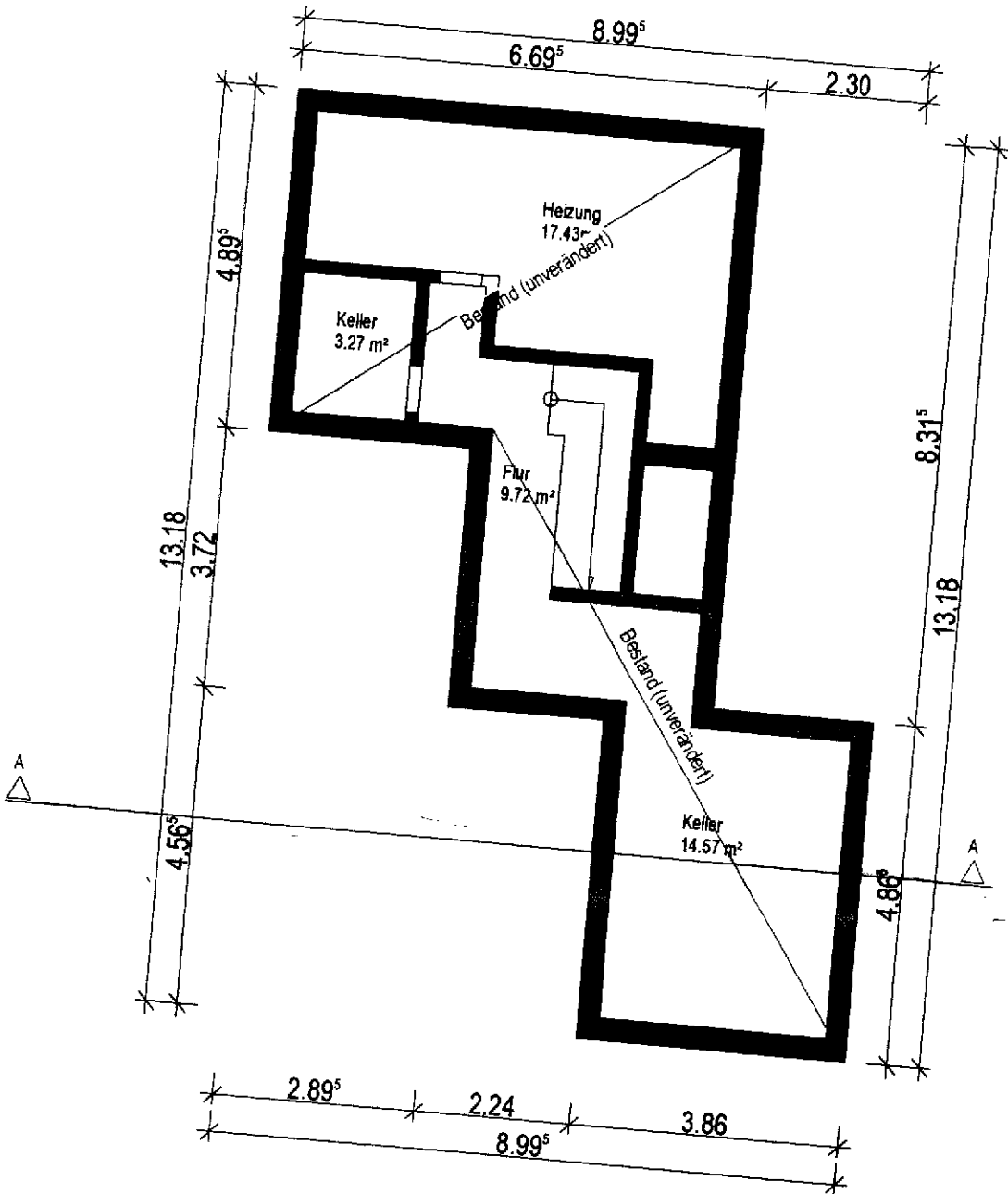
Umbau

Dachneigung ca. 20°
Extensive Dachbegrünung
Dachstuhl zw. Sparrendämmung
Gipskarton

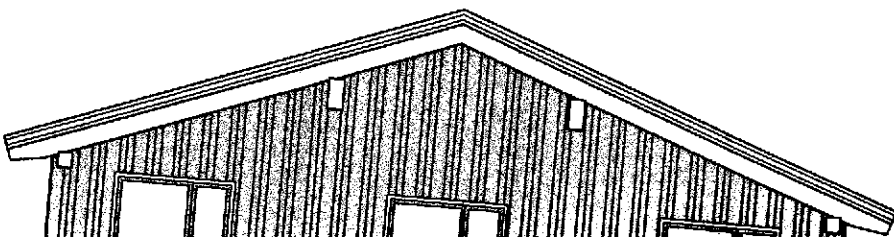
+7,87³

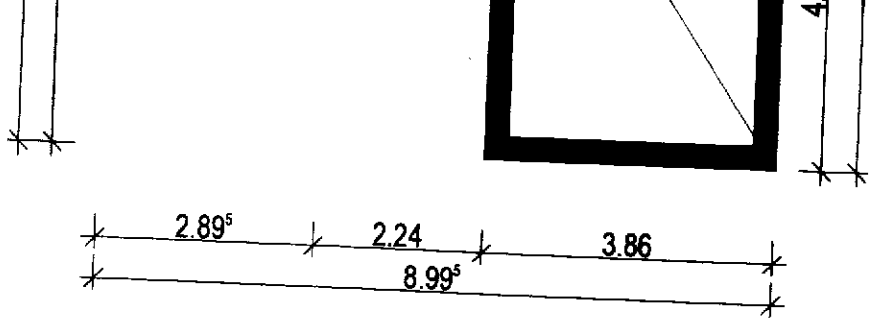


Kellergeschoss
Umbau

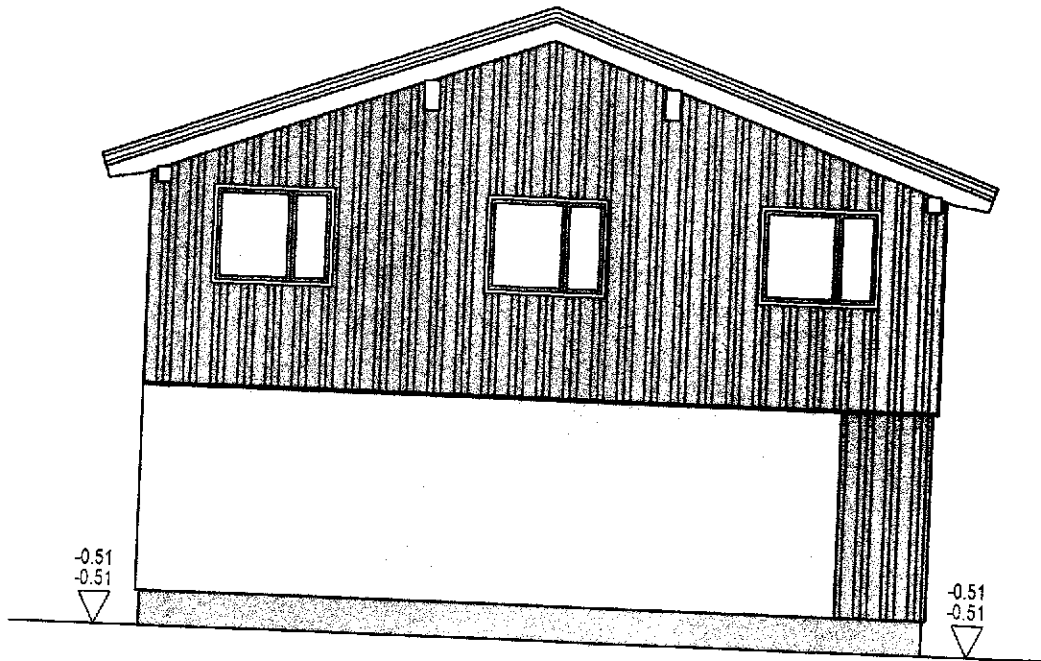


Ansicht Nord
Umbau

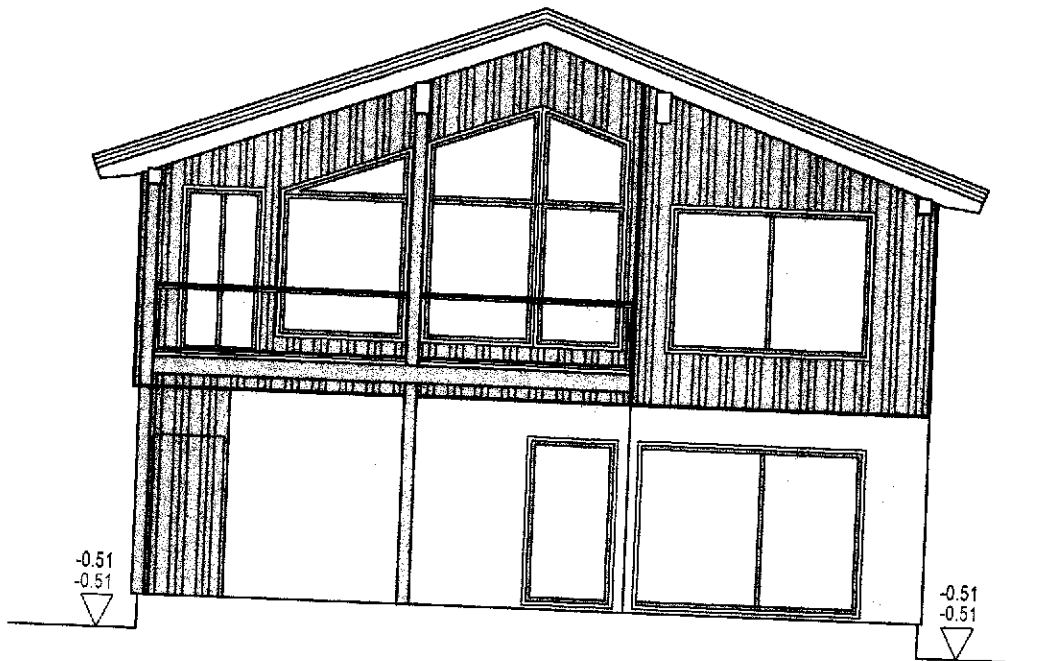




Ansicht Nord
Umbau

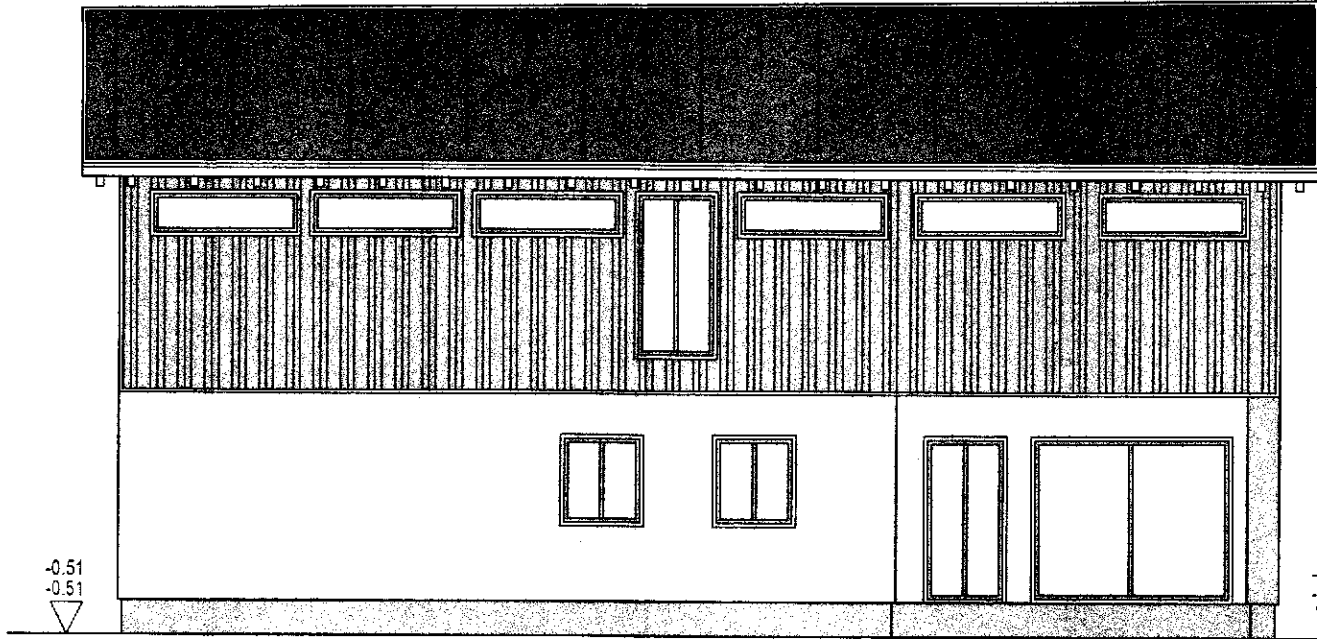


Ansicht Süd
Umbau



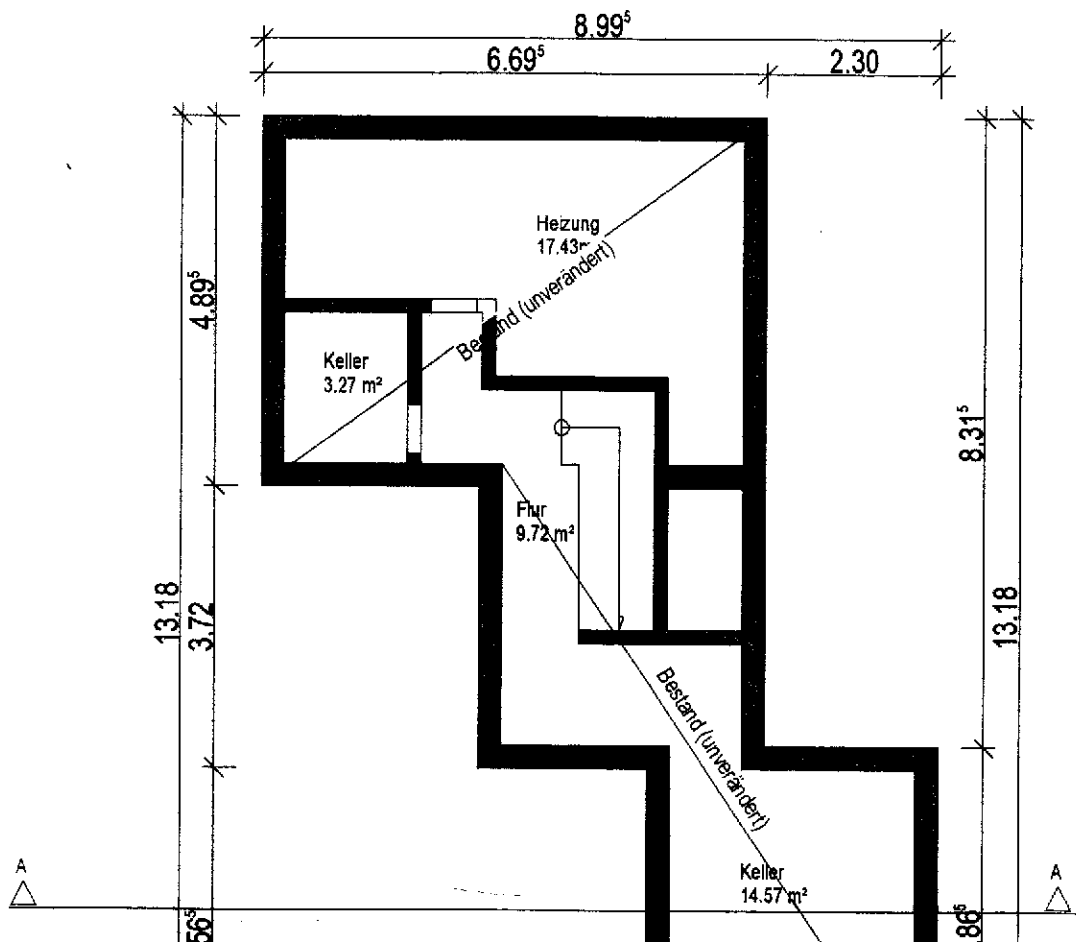
Ansicht Ost

Umbau



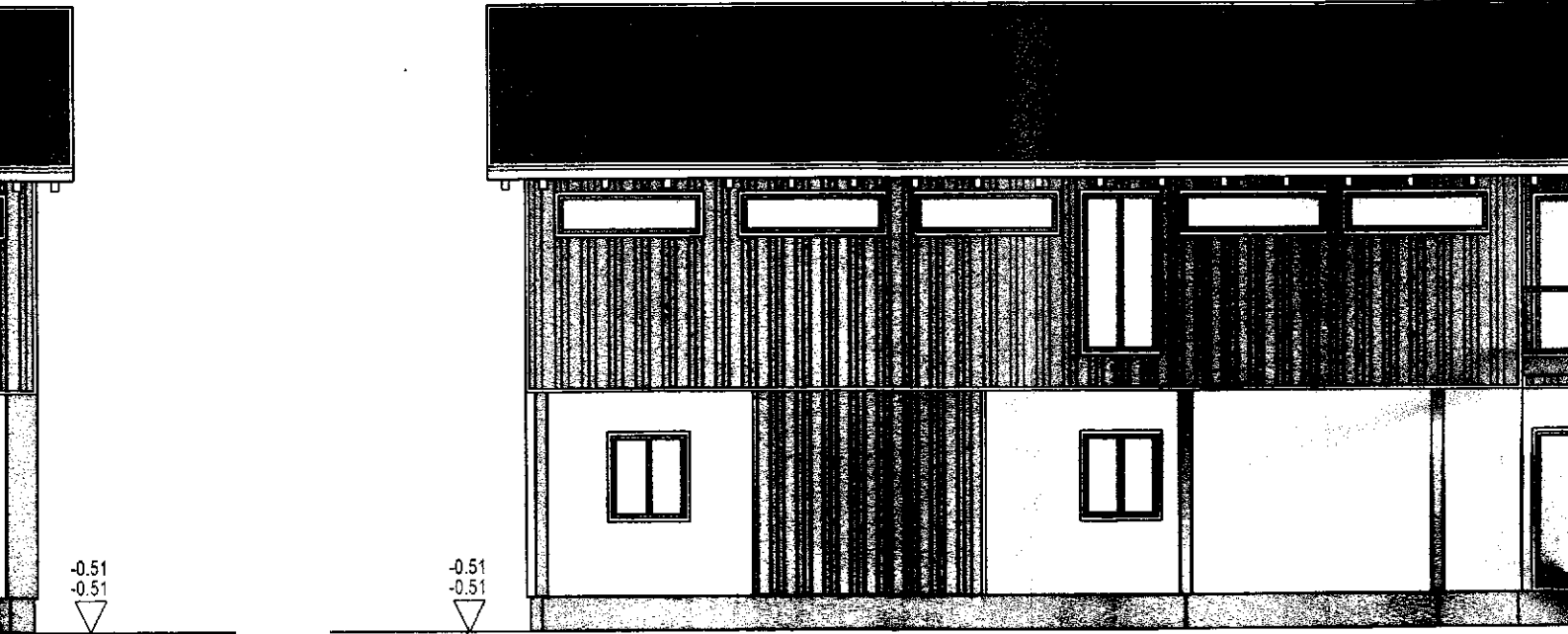
Kellergeschoss

Umbau



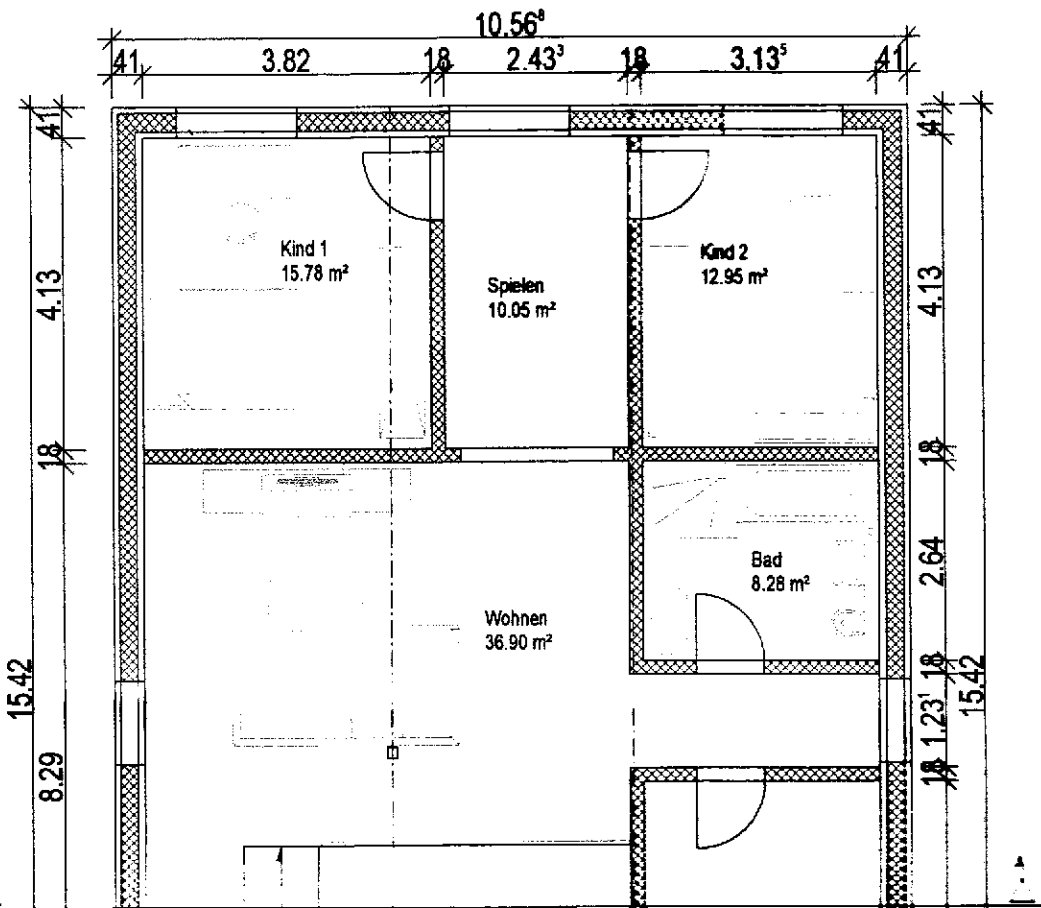
Ansicht West

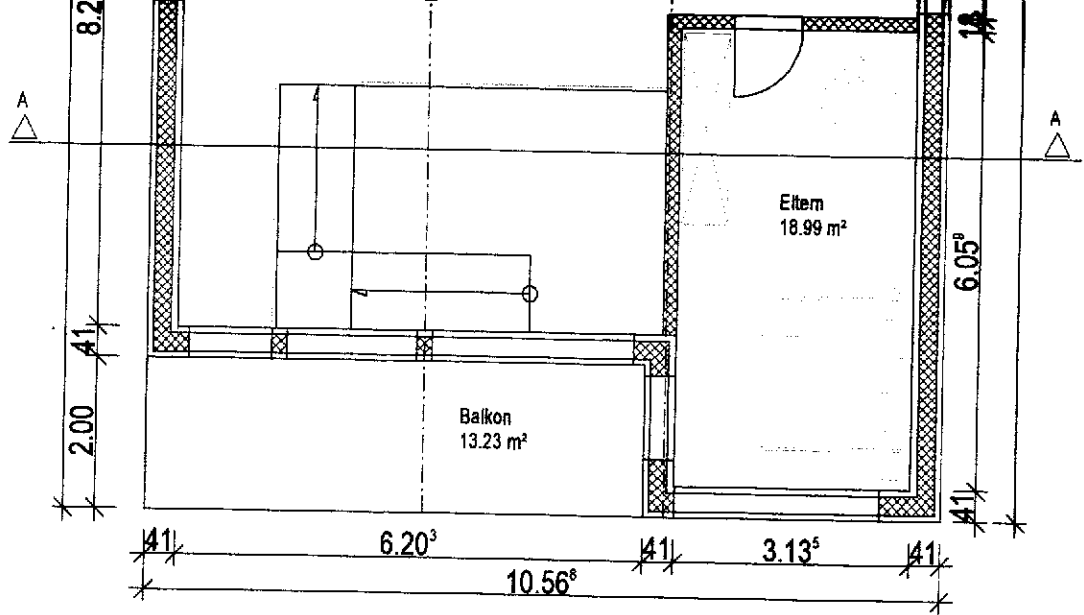
Umbau



Obergeschoss

Umbau





Schnitt A-A
Umbau

