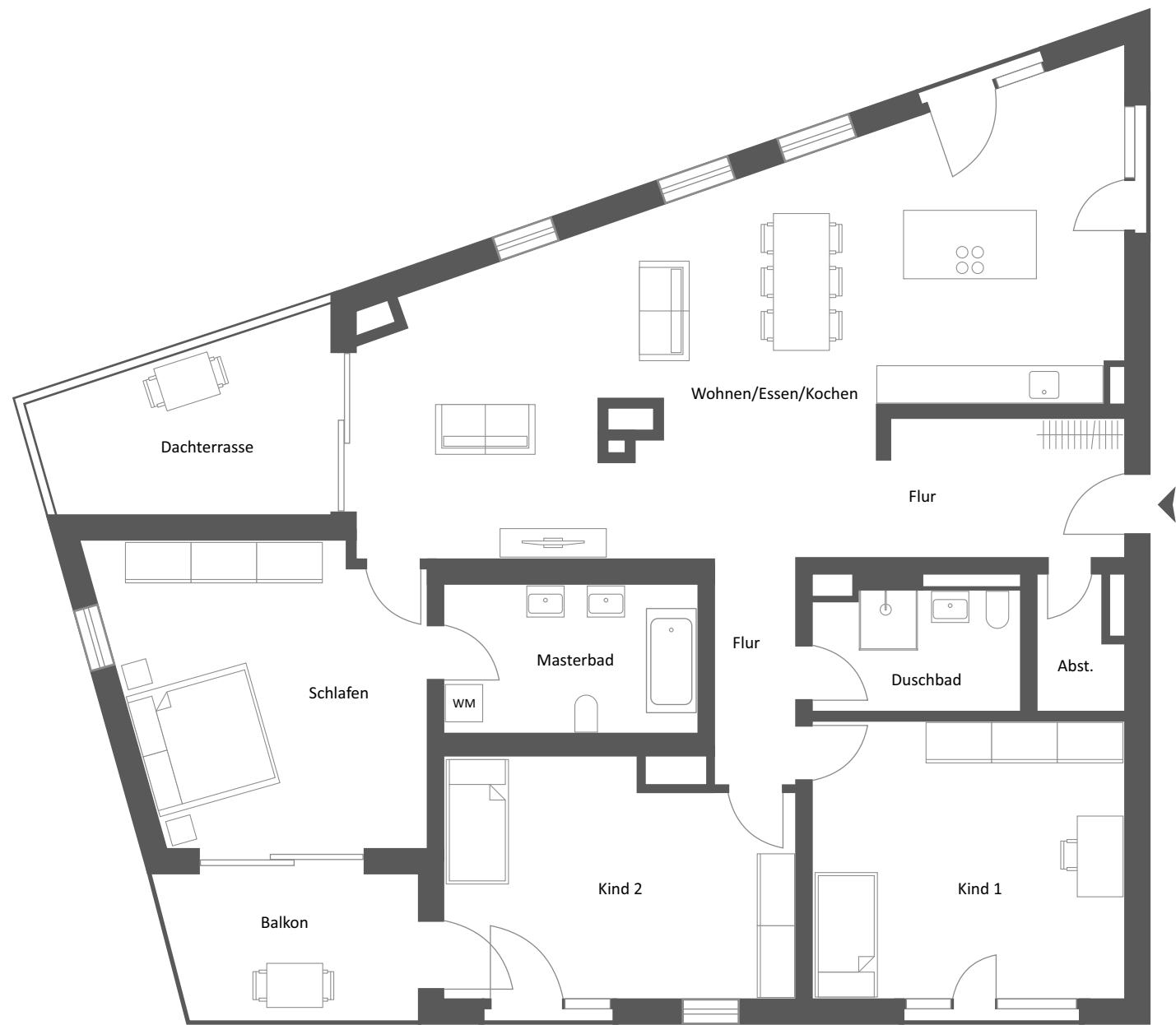
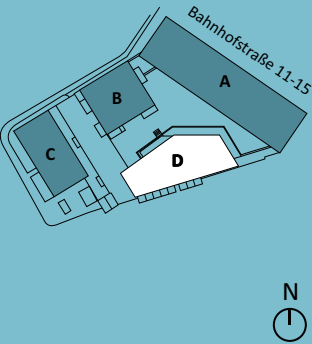


City Carré Böblingen

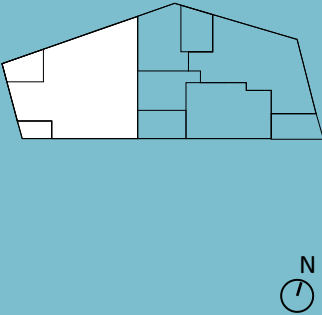


HAUS D
WOHNUNG 56
Grundriss E5

LAGE IM QUARTIER



LAGE IM GEBÄUDE



RAUM	WOHNFLÄCHE
Flur	7,68 m²
Abstellraum	2,34 m²
Duschbad	6,07 m²
Kind 1	19,36 m²
Flur	4,39 m²
Kind 2	17,58 m²
Masterbad	9,58 m²
Schlafen	20,48 m²
Wohnen / Essen / Kochen	56,39 m²
Balkon	50% = 4,16 m²
Dachterrasse	50% = 5,89 m²
GESAMT	153,92 m²

Die Pläne sind nicht zur Maßentnahme geeignet. Alle m²-Angaben sind circa-Angaben ohne Gewähr. Das in den Grundrissen abgebildete Mobiliär stellt lediglich Einrichtungsvorschläge dar und ist nicht Bestandteil des Mietvertrags.