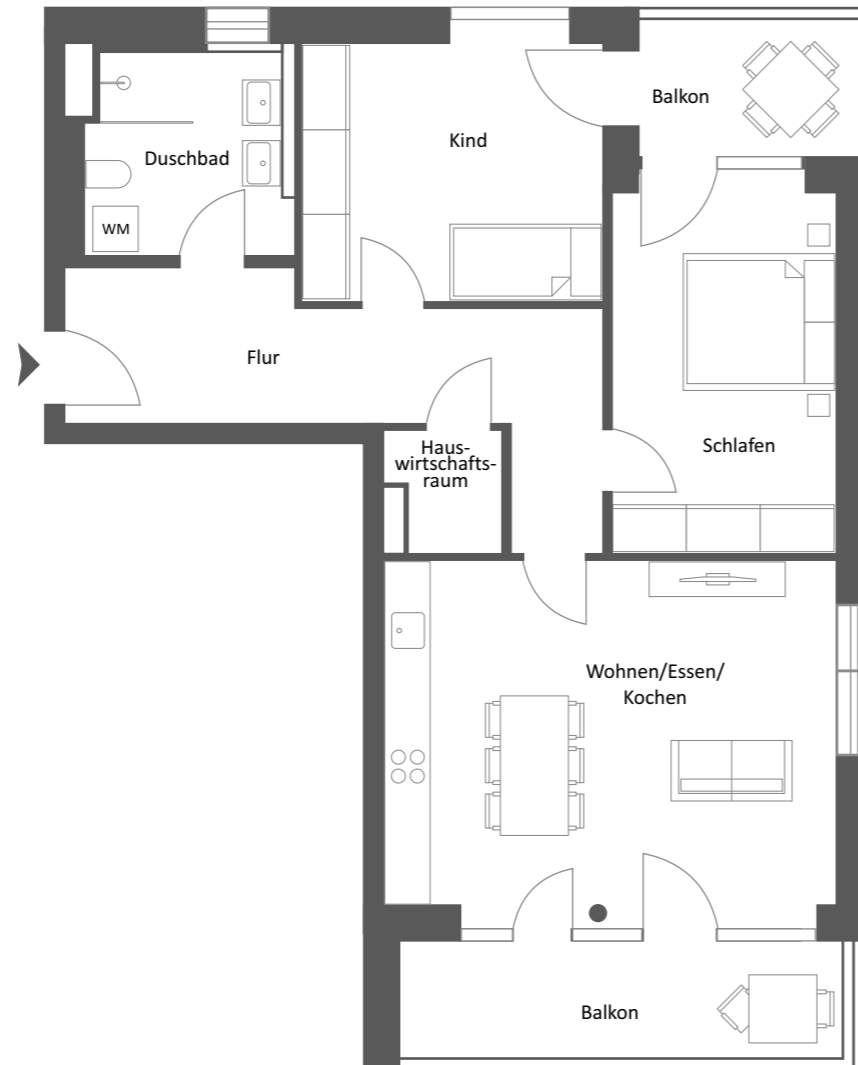
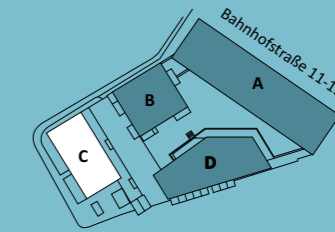


City Carré Böblingen

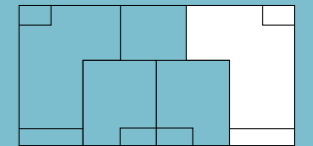


HAUS C WOHNUNG 05 Grundriss E1

LAGE IM QUARTIER



LAGE IM GEBÄUDE



RAUM	WOHNFLÄCHE
Flur	13,88 m ²
Hauswirtschaftsraum	2,21 m ²
Wohnen/Essen/Kochen	28,34 m ²
Schlafen	14,35 m ²
Kind	14,17 m ²
Duschbad	6,99 m ²
Balkon	50% = 2,82 m ²
Balkon	50% = 5,18 m ²
GESAMT	87,94 m²

