



KRIEGER+SCHRAMM
UNTERNEHMENSGRUPPE

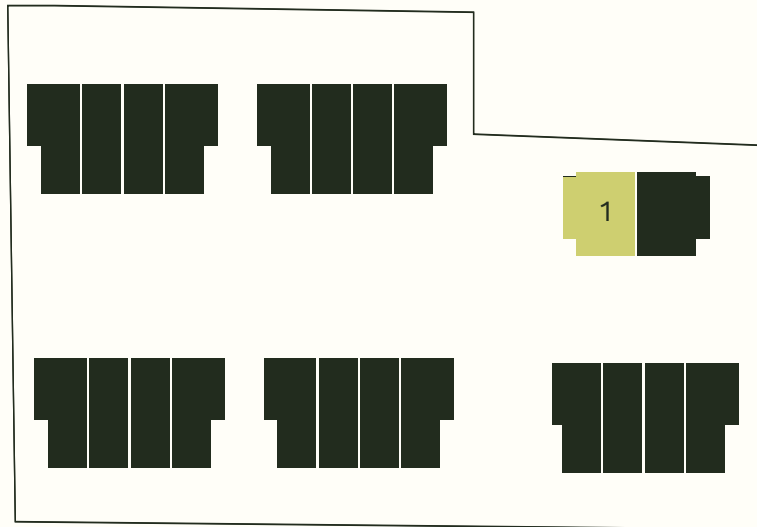


NEUBAU-REIHENHÄUSER
UND -DOPPELHAUSHÄLFEN.
GRUNDRISSE

Typ 3b

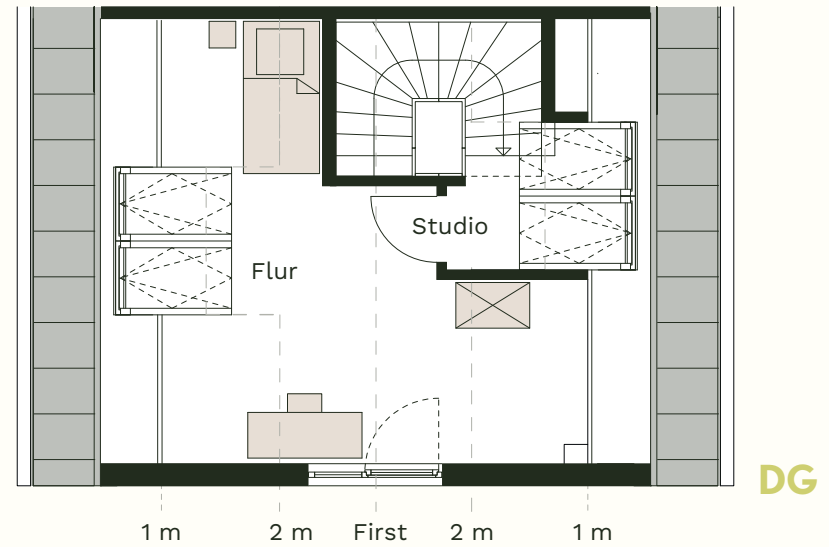
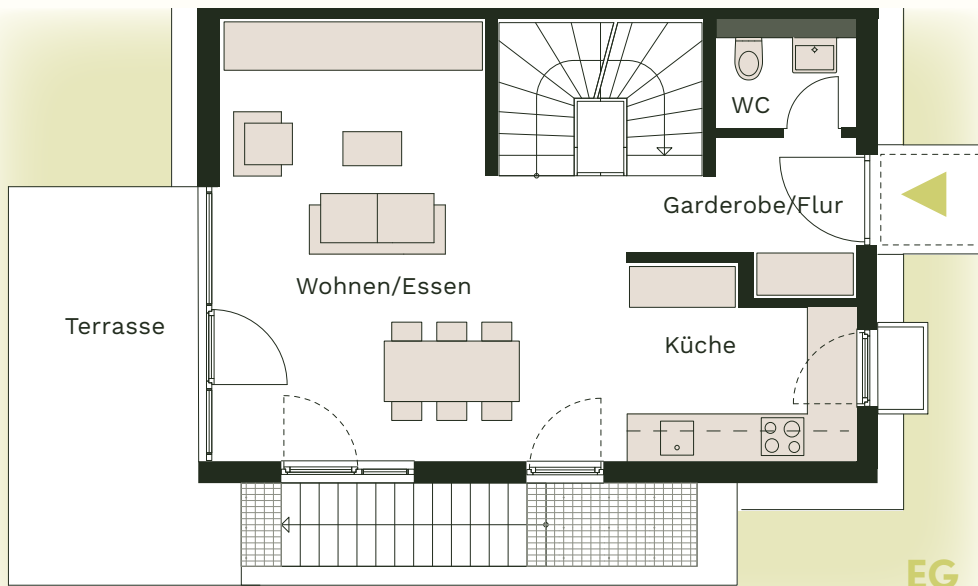
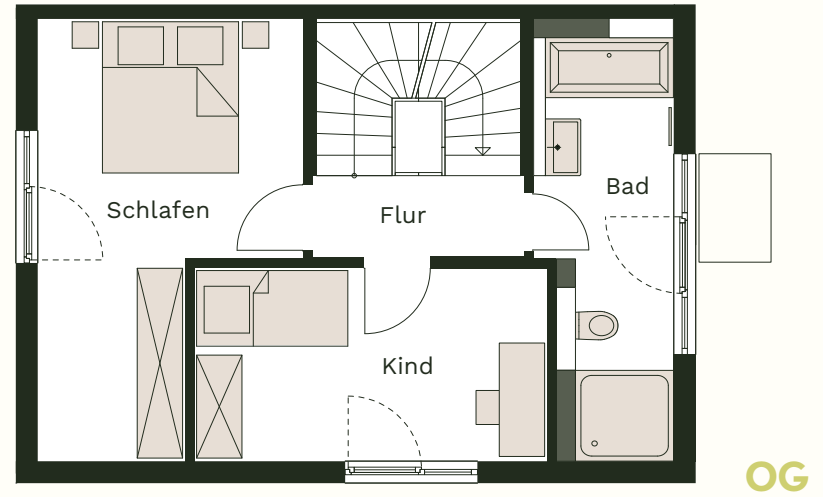
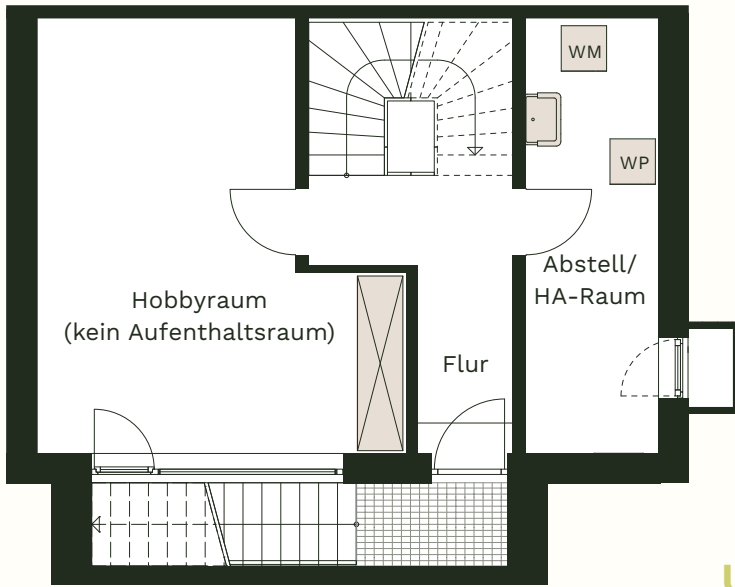
Doppelhaushälfte | 5 Zimmer | ca. 124 m² Wfl. (ca. 172 m² Nfl.)

Haus 1 | Grundstücksfläche ca. 186 m² | Gartenfläche ca. 79 m²



Parrotstraße

	Wohnfläche	Nutzfläche
UG		
Flur (50%)	4,54 m ²	9,08 m ²
Hobbyraum (50%)	11,56 m ²	23,12 m ²
Abstell/HA-Raum	–	10,06 m ²
EG		
Garderobe/Flur (50%)	2,41 m ²	4,82 m ²
WC	2,22 m ²	2,22 m ²
Küche	14,10 m ²	14,10 m ²
Wohnen/Essen	20,53 m ²	20,53 m ²
Terrasse (50%)	6,98 m ²	13,95 m ²
OG		
Flur	3,01 m ²	3,01 m ²
Kind	11,96 m ²	11,96 m ²
Schlafen	16,35 m ²	16,35 m ²
Bad	9,37 m ²	9,37 m ²
DG		
Flur	3,35 m ²	4,71 m ²
Studio	18,06 m ²	28,61 m ²
	124,44 m²	171,89 m²



Maßstab ca. 1 : 100



KRIEGER + SCHRAMM
UNTERNEHMENSGRUPPE

KRIEGER + SCHRAMM

WOHNBAU MÜNCHEN GMBH & CO. KG

Kanalstraße 17

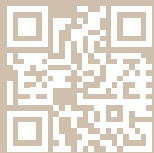
80538 München

Tel. (089) 23 23 87 18 – 444

Fax (089) 23 23 87 18 – 417

E-Mail muenchen@krieger-schramm.de

Web www.krieger-schramm.de



Exposé NATÜRLICH ALLACH © 2025 All Rights Reserved

Alle Inhalte dieser Broschüre sind urheberrechtlich geschützt. Das Urheberrecht liegt, soweit nicht ausdrücklich anders gekennzeichnet, bei Krieger + Schramm GmbH & Co. KG.

Diese Broschüre dient der Information und stellt kein vertragliches Angebot dar. Für die Richtigkeit und Vollständigkeit wird keine Haftung übernommen. Irrtum und Änderungen sind vorbehalten. Maßgeblich für den Inhalt und Umfang einer Leistungsverpflichtung ist jeweils ausschließlich der notariell geschlossene Vertrag mit den darin im Einzelnen vereinbarten konkreten Leistungspflichten, insbesondere der konkreten Bau- und Qualitätsbeschreibung.

Alle Visualisierungen sind aus Sicht des Visualisierers gestaltet und können kostenpflichtige Sonderwünsche enthalten. Sie dokumentieren im Detail nicht die endgültige Ausführung und sind rechtlich nicht verbindlich. Alle Maße und Flächen sind ca.-Angaben. Bei der dargestellten Möblierung handelt es sich lediglich um einen unverbindlichen Möblierungsvorschlag. Alle Grundrisse und Darstellungen entsprechen dem aktuellen Stand der Planung und unterliegen laufenden Veränderungen in der Bearbeitung oder im Rahmen des Baugenehmigungsprozesses der Ausführungsplanung oder behördlicher Anordnungen.