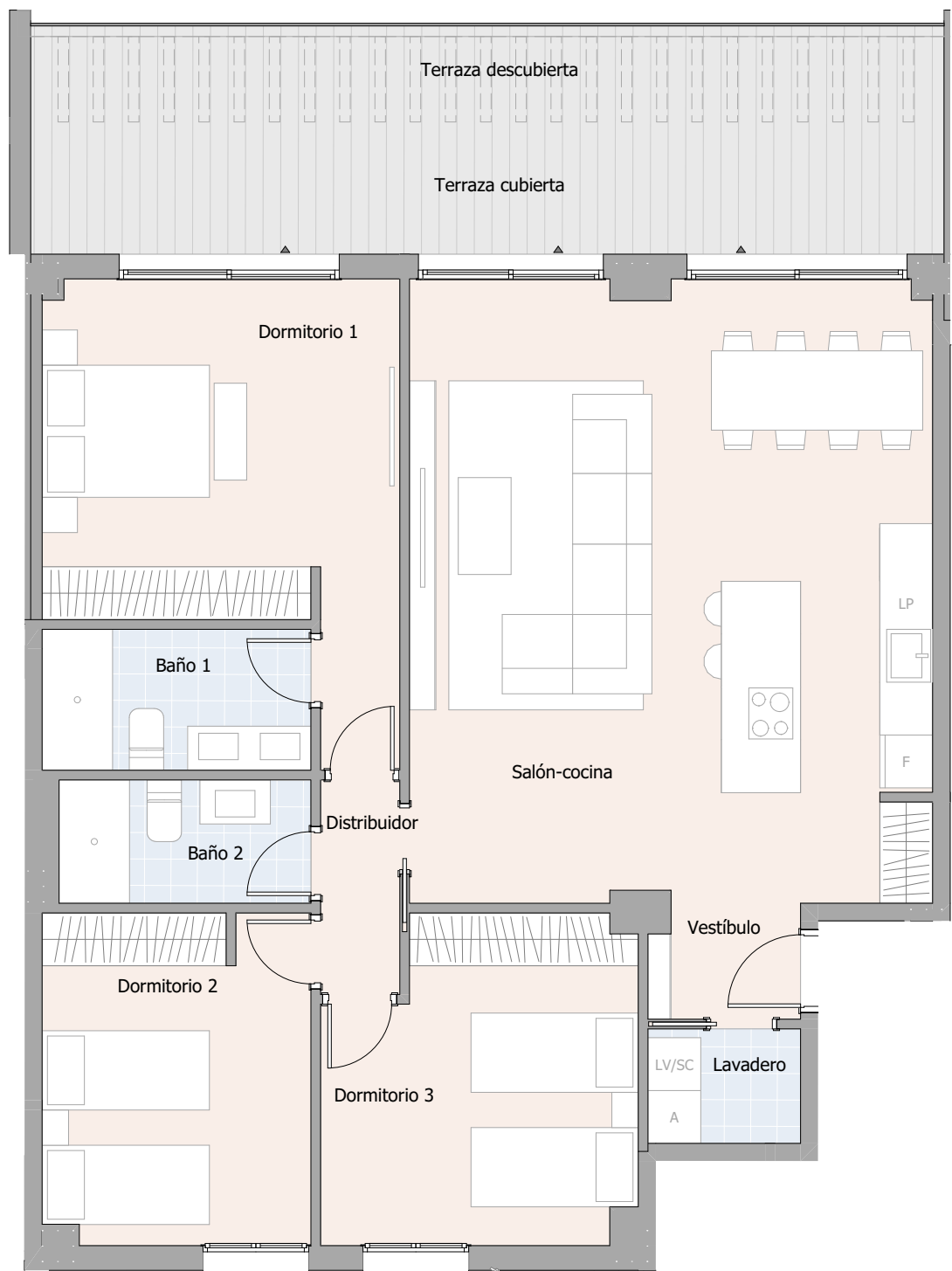


PORTAL 3 PLANTA 2 PUERTA A

VIVIENDA TIPO 316a



SUPERFICIES ÚTILES

Vestíbulo	2,19 m2
Salón-cocina	41,72 m2
Dormitorio 1	17,13 m2
Dormitorio 2	11,37 m2
Dormitorio 3	12,37 m2
Distribuidor	2,19 m2
Lavadero	2,25 m2
Baño 1	4,89 m2
Baño 2	4,00 m2

RESUMEN DE SUPERFICIES

Sup. útil interior	98,11 m2
Sup. construida interior	111,32 m2
Sup. construida exterior cubierta	16,01 m2
Sup. construida total + ZZCC	153,57 m2
Sup. construida exterior descubierta	11,97 m2



* La superficie construida + ZZCC incluye la superficie construida de la vivienda y el tendedero, parte proporcional de ZZCC y la superficie construida de la terraza cubierta.

* Este plano recoge la información del Proyecto Básico, pudiendo sufrir variaciones por cuestiones de desarrollo de proyecto, replanteo, ejecución, física de la obra, disposiciones normativas sobrevenidas durante la ejecución de la obra o por decisión de la propiedad que afecten al conjunto de la obra.

